

## AKCESORIA DO MEBLI BIUROWYCH

- Ramiona do monitorów
- Prowadzenie kabli
- Przepusty
- Stelaże do biurek
- Złącza blatów
- Piórniki
- Szuflady na klawiaturę



# UCHWYT BIURKOWY DO MONITORA 17-49 CALI HAKNER AXIS POJEDYNCZY BIAŁY



012.005.004-5



**Perfekcja w Minimalizmie: Stwórz Idealne Stawisko z Pojedynczym Białym Uchwytym do Monitora Axis.**  
Odkryj klucz do w pełni ergonomicznego i uporządkowanego stanowiska pracy z **pojedynczym uchwytem do monitora Axis** marki Hakner. Jako oficjalny dystrybutor, oferujemy rozwiązanie premium dla wymagających użytkowników, którzy cenią sobie minimalistyczny design i maksymalną funkcjonalność. Ten uchwyt to polega, styl i wygoda zamknięte w jednej, eleganckiej konstrukcji. Najważniejsze zalety produktu:

- **Do jednego monitora** w imponującym zakresie od 17 do 49 cali;
- **Potężny udźwieg aż do 20 kg**, idealny dla dużych i ciężkich ekranów;
- **Płynna regulacja jednym dotknięciem** dzięki zaawansowanej sprężynie gazowej;
- **Funkcjonalna podstawa** z wbudowanymi portami USB-A 3.0 i USB-C.

**SKUP SIĘ NA PRACY W PEŁNYM KOMFORTIE**

Ustaw swój monitor w idealnej pozycji i pozycuj różnicę w komforcie pracy. Uchwyt Axis pozwala na precyzyjną regulację ekranu, dzięki czemu możesz go umieścić dokładnie na wysokości wzroku, **zapobiegając bólowi karku i ramion**. Innowacyjna **technologia przeciwwagi gazowej** sprawia, że zmiana wysokości czy kąta nachylenia jest natychmiastowa i nie wymaga żadnego wysiłku.

**NIEZRÓWNANA MOC DLA TWOJEGO MONITORA**

Nie obawiaj się montażu dużego ekranu. Ten uchwyt został zaprojektowany z myślą o potężnych zadaniach, oferując **udźwieg aż do 20 kg**. To idealne rozwiązanie nawet dla ciężkich **monitorów gamingowych typu ultrawide** czy profesjonalnych ekranów graficznych. Solidna konstrukcja z **odlewem aluminiowym** gwarantuje pełną stabilność i bezpieczeństwo Twojego sprzętu.

**MINIMALISTYCZNY DESIGN, MAKSYMALNY PORZĄDEK**

Stwórz czyste i nowoczesne stanowisko pracy. **Elegancki, biały kolor** i smukła linia uchwytu doskonale komponują się z nowoczesnym biurem. Zintegrowany **system prowadzenia kabli** pozwala ukryć przewody wewnątrz ramienia, a wbudowany **hub USB** w podstawie zapewnia wygodny dostęp do portów, eliminując bałagan i uciążliwie podłączanie akcesoriów.

**PARAMETRY**

- **Przeznaczenie:** 1 monitor;
- **Przebieg ekranu:** 17° - 49°;
- **Waga monitora:** 2 kg - 20 kg;
- **Standard VESA:** 75x75 mm, 100x100 mm;
- **Regulacja obrotu (Pivot):** ±180°;
- **Regulacja pochylenia (Tilt):** +90° / -90°;
- **Maksymalny wysięg:** 682 mm;
- **Materiał:** Odlew aluminiowy;
- **Kolor:** Biały (strukturalny);
- **Montaż:** Do krawędzi blatu;
- **Grubość blatu:** 12 mm - 50 mm;
- **Dodatkowe funkcje:** Sprężyna gazowa, system zarządzania kablami, porty USB-A (3.0) + USB-C w podstawie.

**HAKNER – TWÓJ PARTNER W ŚWIĘCIE FUNKCJONALNYCH ROZWIĄZAŃ MEBLOWYCH. JAKOŚĆ I DESIGN W KAŻDYM DETALU**

Hakner to marka, dla której fundamentem jest połączenie najwyższej jakości materiałów z nowoczesnym wzornictwem i niezawodnością. Specjalizujemy się w produkcji okuć meblowych, sanitarnych oraz innowacyjnych systemów zabezpieczeń, które znajdują zastosowanie zarówno w domach, jak i przestrzeniach biurowych. Nasze produkty, takie jak zamki szyfrowe, systemy do zarządzania przestrzenią czy akcesoria do mebli tapicerowanych, są projektowane z myślą o komforcie i bezpieczeństwie użytkownika. Jesteśmy dumni, że możemy oferować naszym klientom nie tylko doskonale produkty, ale również profesjonalne doradztwo i ekspresową dostawę na terenie całej Polski.



Zobacz więcej

# UCHWYT BIURKOWY DO MONITORA 17-49 CALI HAKNER AXIS DUO BIAŁY



012.005.004-1



#### Stwórz Profesjonalne Stanowisko Pracy: Podwójny Biały Uchwyt do Monitorów Axis Duo dla Pełnej Ergonomii i Porządku.

Zrehabilituj swoją przestrzeń roboczą z **podwójnym uchwytem do monitorów Axis Duo marki Hakner**. Jako oficjalny dystrybutor, prezentujemy rozwiązanie stworzone dla profesjonalistów, graczy i każdego, kto ceni sobie komfort i maksymalne wykorzystanie biurka. Wykonany z najwyższej jakości materiałów, uchwyt pozwala na idealne dopasowanie pozycji dwóch ekranów, podnosząc wydajność i estetykę każdego stanowiska. Najważniejsze zalety produktu:

- **Obsługa dwóch monitorów** w szerokim zakresie od 17" do aż 49" cali;
- **Innowacyjna technologia sprężyny gazowej** dla idealnie płynnej regulacji;
- **Wbudowane porty USB-A 3.0 i USB-C** w podstawie dla Twojej wygody;
- **Pełen zakres ruchu** pozwalający na skrót, pochylenie i zmianę wysokości.

#### ERGONOMIA PRACY NA NAJWYŻSZYM POZIOMIE

Zadbaj o swoje zdrowie i komfort podczas wielogodzinnej pracy. Uchwyt Axis Duo umożliwia precyzyjne ustawienie wysokości, odległości i kąta nachylenia monitorów, co **redukuje napięcie szyi i zmęczenie oczu**. Dzięki zaawansowanej **sprężynie gazowej**, zmiana pozycji ekranów jest niezwykle płynna i nie wymaga użycia siły – wystarczy jeden dotyk.

#### MOC, KTÓRA UWALNIA TWOJE BIURKO

Zyskaj cenną przestrzeń i zapamiętaj o płynnym i łatwym regulacji. Dzięki solidnej konstrukcji z **odlewem aluminiowym** gwarantuje stabilne i bezpieczne utrzymanie monitorów o łącznej wadze **od 2 do 20 kg**. Zintegrowany **system zarządzania przewodami** pozwala ukryć kable w ramieniu uchwyty, a wbudowane w podstawie **porty USB** ułatwiają podłączanie urządzeń perifereryjnych.

#### DESIGN I WSZECHSTRONNOŚĆ W JEDNYM

Połącz funkcjonalność z nowoczesnym wyglądem. Uchwyt Axis Duo w kolorze **eleganckiej, strukturalnej bieli** doskonale komponuje się z każdym wnętrzem biurowym. Pełna swoboda regulacji, w tym **możliwość obrotu ekranu o 180° (funkcja PIVOT)**, sprawia, że jest to idealne narzędzie dla programistów, grafików i analityków danych, którzy wymagają elastyczności w konfiguracji ekranów.

#### PARAMETRY

- **Przeznaczenie:** 2 monitory;
- **Przekątna ekranu:** 17" - 49";
- **Waga monitorów (łącznie):** 2 kg - 20 kg;
- **Standard VESA:** 75x75 mm, 100x100 mm;
- **Regulacja obrotu (Pivot):** ±180°;
- **Regulacja pochyleń (Tilt):** +50° / -90°;
- **Maksymalny wysięg:** 682 mm;
- **Materiał:** Odlew aluminiowy;
- **Kolor:** Biały (strukturalny);
- **Montaż:** Do krawędzi blatu;
- **Grubość blatu:** 12 mm - 50 mm;
- **Dodatkowe funkcje:** Sprężyna gazowa, system zarządzania kablami, porty USB-A (3.0) + USB-C w podstawie.

#### HAKNER - TWOJ PARTNER W ŚWIECIE FUNKCJONALNYCH ROZWIĄZAŃ MEBLOWYCH. JAKOŚĆ I DESIGN W KAŻDYM DETALU

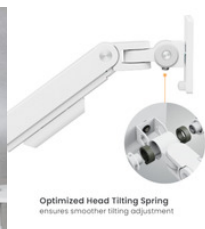
Hakner to marka, dla której fundamentem jest połączenie najwyższej jakości materiałów z nowoczesnym wzornictwem i niezawodnością. Specjalizujemy się w produkcji okuć meblowych, sanitarnych oraz innowacyjnych systemów zabezpieczeń, które znajdują zastosowanie zarówno w domach, jak i przestrzeniach biurowych. Nasze produkty, takie jak zamki szyfrowe, systemy do zarządzania przestrzenią czy akcesoria do mebli tapicerowanych, są projektowane z myślą o komforcie i bezpieczeństwie użytkownika. Jesteśmy dumni, że możemy oferować naszym klientom nie tylko doskonale produkty, ale również profesjonalne doradztwo i ekspresową dostawę na terenie całej Polski.



Quick-Release VESA Plate allows easy installation and removal



Stack Two 49" Monitors for enhanced work productivity and ergonomic comfort



Optimized Head Tilting Spring ensures smoother tilting adjustment



Smart Base with USB-A 3.0 & USB-C Ports for data transmission and charging

Zobacz więcej

# UCHWYT BIURKOWY DO MONITORA 17-49 CALI HAKNER AXIS POJEDYNCZY CZARNY



012.005.004-6



#### Perfekcja w Minimalizmie: Stwórz Idealne Stanowisko z Pojedynczym Czarnym Uchwytem do Monitora Axis.

Przenieś swoje stanowisko pracy na najwyższy poziom z **pojedynczym uchwytem do monitora Axis Lift marki Hakner**. Jako oficjalny dystrybutor, prezentujemy dynamiczne ramię, które jest synonimem siły, płynności i nowoczesnego designu. To niezbędne narzędzie dla każdego, kto chce zoptymalizować ergonomię i estetykę swojej przestrzeni, nie rezygnując z potężnego udźwigu.

Najważniejsze zalety produktu:

- **Do jednego, dużego monitora** o przekątnej od 17 do 49 cali;
- **Niezawodna sprężyna gazowa "Lift"** dla idealnie płynnego i lekkiego ruchu;
- **Imponujący udźwąg do 20 kg** gotowy na najcięższe ekrany na rynku;
- **Zintegrowane porty USB** (zwykle A, 3.0 + nowoczesne C) bezpośrednio w podstawie.

#### ZOPTYMALIZUJ SWÓJ WORKFLOW DZIĘKI ERGONOMII

Pracuj tak, jak lubisz: sławny Axis Lift umożliwia **dynamiczną zmianę pozycji ekranu** – przybliź go do szczegółowej pracy lub odsuń, by uzyskać więcej przestrzeni. Zaawansowany **słownik gazowy** sprawia, że każda regulacja jest natychmiastowa i bezwysiłkowa, co pozwala utrzymać pełne skupienie i komfort przez cały dzień pracy.

#### BEZKOMPROMISOWA STABILNOŚĆ DLA TWOJEGO SPRZĘTU

Żuźną konstrukcją, która została stworzona z myślą o bezpieczeństwie Twojego sprzętu. Wykonanie z **precyzyjnego odlew aluminium** gwarantuje zerowe drgania i pełną stabilność, nawet przy maksymalnym obciążeniu: **monitorem o wadze do 20 kg**.

To solidna podstawa, która daje absolutny spokój ducha podczas użytkowania cennego ekranu.

#### ELEGANCJA CZERNI I INTELIGENTNA ŁĄCZNOŚĆ

Podkreśl profesjonalny charakter swojego biurka. **Głęboki, czarny kolor** uchwyty doskonale komponuje się z nowoczesnym sprzętem i akcesoriami. Wbudowany **system do ukrywania przewodów** w ramieniu oraz **funkcjonalny hub z portami USB-A i USB-C** w podstawie to inteligentne rozwiązania, które zapewniają nieograniczoną estetykę i porządek.

#### PARAMETRY

- **Przeznaczenie:** 1 monitor;
- **Przekątna ekranu:** 17" - 49";
- **Waga monitora:** 2 kg - 20 kg;
- **Standard VESA:** 75x75 mm, 100x100 mm;
- **Regulacja obrotu (Pivot):** +180°;
- **Regulacja pochyleń (Tilt):** +90° / -90°;
- **Maksymalny wysięg:** 682 mm;
- **Materiał:** Odlew aluminiowy;
- **Kolor:** Czarny;
- **Montaż:** Do krawędzi blatu;
- **Grubość blatu:** 12 mm - 50 mm;
- **Dodatkowe funkcje:** Sprężyna gazowa (technologia "Lift"), system zarządzania kablami, porty USB-A (3.0) + USB-C w podstawie.

#### HAKNER - TWÓJ PARTNER W ŚWIECIE FUNKCJONALNYCH ROZWIĄZAŃ MEBLOWYCH. JAKOŚĆ I DESIGN W KAŻDYM DETALU

Hakner to marka, dla której fundamentem jest połączenie najwyższej jakości materiałów z nowoczesnym wzornictwem i niezawodnością. Specjalizujemy się w produkcji okuć meblowych, sanitarnych oraz innowacyjnych systemów zabezpieczeń, które znajdują zastosowanie zarówno w domach, jak i przestrzeniach biurowych. Nasze produkty, takie jak zamki szyfrowe, systemy do zarządzania przestrzenią czy akcesoria do mebli tapicerowanych, są projektowane z myślą o komforcie i bezpieczeństwie użytkownika. Jesteśmy dumni, że możemy oferować naszym klientom nie tylko doskonale produkty, ale również profesjonalne doradztwo i ekspresową dostawę na terenie całej Polski.



Zobacz więcej

# UCHWYT BIURKOWY DO MONITORA 17-49 CALI HAKNER AXIS DUO CZARNY



012.005.004-4



#### Stwórz Profesjonalne Stanowisko Pracy: Podwójny Czarny Uchwyt do Monitorów Axis Duo dla Pełnej Ergonomii i Porządku.

Stwórz swoje osobiste centrum dowodzenia i **podwójnym uchwytem do monitorów Axis Duo marki Hakner**. Jako oficjalny dystrybutor, oferujemy narzędzie, które wprowadza na biurko profesjonalny porządek i niezrównaną ergonomię. Solidna konstrukcja w eleganckim, czarnym wykończeniu pozwala zapoznać nad chośmem, uwidniając cenną przestrzeń i dostosowując ekran idealnie do Twoich potrzeb. Najważniejsze zalety produktu:

- **Podwójne ramię** na monitory w rozmiarze od 17 do 49 cali;
- **Niezawodna sprężyna gazowa** do intuicyjnej regulacji pozycji ekranów;
- **Zintegrowany hub** z nowoczesnymi portami USB-A 3.0 i USB-C;
- **Wytrzymała konstrukcja** z odlew aluminium o udźwigu do 20 kg.

#### ZAINWESTUJ W SWÓJ KOMFORT I ZDROWIE

Wielogodzinna praca przy biurku wymaga odpowiednich warunków. Uchwyt Axis Duo pozwala na ustawienie ekranów na idealnej wysokości wzroku, **minimalizując ryzyko bólu pleców i karku**. Płynna regulacja oparta o **technologię sprężyny gazowej** umożliwia bezwysiłkową zmianę pozycji monitorów, wspierając dynamiczną i zdrową pracę na siedząco lub stojąco.

#### SILA I ORGANIZACJA DLA WYMAGAJĄCYCH

Różne uchwyty, wykonane z **wysokiej jakości odlewu aluminium**, zapewnia niezachwianą stabilność nawet przy maksymalnym obciążeniu dwoma dużymi monitorami. Inteligentny **system zarządzania kablami** w dyskretny sposób ukrywa przewody, a praktyczny **hub USB w podstawie** eliminuje potrzebę sięgania do komputera, utrzymując idealny porządek na biurku.

#### PROFESJONALNY WYGLĄD, NIEOGRANICZONA ELASTYCZNOŚĆ

Głębski, **czarny kolor** uchwyty nadaje stanowisku pracy prestiżowy i nowoczesny charakter, idealnie komponując się z profesjonalnym sprzętem. Pełna swoboda manewrowania ramionami, w tym **funkcja PIVOT (obrot o 180°)** i szeroki zakres pochyleń, gwarantują, że z łatwością dostosujesz układ ekranów do każdego zadania – od pracy kreatywnej po analizę danych.

#### PARAMETRY

- **Przeznaczenie:** 2 monitory;
- **Kompatybilność ekranu:** 17" - 49";
- **Maksymalne obciążenie:** 2 kg - 20 kg (łącznie);
- **Standard VESA:** 75x75 mm, 100x100 mm;
- **Obrót ekranu (Pivot):** +180°;
- **Pochylenie ekranu (Tilt):** +90° / -90°;
- **Maksymalny zasięg ramienia:** 482 mm;
- **Materiał:** Odlew aluminium;
- **Kolor:** Czarny;
- **Sposób montażu:** Na krawędzi blatu;
- **Dopuszczalna grubość blatu:** 12 mm - 50 mm;
- **Dodatki:** Sprężyna gazowa, organizator kabli, hub USB-A (3.0) + USB-C.

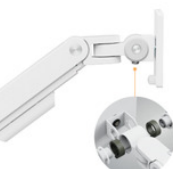
#### HAKNER - TWÓJ PARTNER W ŚWIECIE FUNKCJONALNYCH ROZWIĄZAŃ MEBLOWYCH. JAKOŚĆ I DESIGN W KAŻDYM DETALU

Hakner to marka, dla której fundamentem jest połączenie najwyższej jakości materiałów z nowoczesnym wzornictwem i niezawodnością. Specjalizujemy się w produkcji okuć meblowych, sanitarnych oraz innowacyjnych systemów zabezpieczeń, które znajdują zastosowanie zarówno w domach, jak i w przestrzeniach biurowych. Nasze produkty, takie jak zamki sztywne, systemy do zarządzania przestrzenią czy akcesoria do mebli tapicerowanych, są projektowane z myślą o komforcie i bezpieczeństwie użytkownika. Jesteśmy dumni, że możemy oferować naszym klientom nie tylko doskonale produkty, ale również profesjonalne doradztwo i ekspresową dostawę na terenie całej Polski.



Quick-Release VESA Plate allows easy installation and removal

Stack Two 49" Monitors for enhanced work productivity and ergonomic comfort



Optimized Head Tilting Spring ensures smoother tilting adjustment



Smart Base with USB-A 3.0 & USB-C Ports for data transmission and charging

Zobacz więcej

# UCHWYT BIURKOWY DO MONITORA 13-32 CALI POJEDYNCZY ELEFANTE BIAŁY HAKNER

🔍 012.005.000-2



**Innowacyjny uchwyt marki Hakner umożliwił swobodną regulację monitora i zablokowanie ustawienia w dowolnej pozycji.**

**Charakterystyka produktu:**

- Materiał - aluminium
- Kolor - biały
- Maksymalny zasięg ramienia 525 mm
- Zakres regulacji w poziomie od -90 do +90 stopni
- Regulacja kąta nachylenia monitora od -90 do +90 stopni
- Kompatybilność VESA (75x75 mm i 100x100 mm) - odstęp między otworami montażowymi na tylnej ścianie monitora
- Maksymalne obciążenie 9 kg
- Rozmiar ekranu 13" - 32"
- Ramię z gazowym silownikiem

Dzięki możliwości montażu na krawędzi biurka ramię zapewnia niezachwianą stabilność, a także oszczędza cenną przestrzeń na biurku. Minimalistyczny i elegancki design doda elegancji każdemu stanowisku pracy lub przestrzeni do rozrywki bądź nauki.

Zastosowanie jest niezależnie od miejsca użytkowania!

**Korzyści wynikające ze stosowania uchwytu to m.in.:**

- poprawa postawy ciała
- zapobieganie schorzeniom oczu i wadom wzroku
- dostosowanie ustawienia monitora do charakteru wykonywanej pracy
- zwiększenie przestrzeni roboczej na blacie biurka
- pozytywny wpływ na estetykę pokoju lub biura

**Maksymalna funkcjonalność**

Ramię monitora marki Hakner to akcesorium wpływające na komfort i zdrowie. Produkt oferuje pełną swobodę dostosowania monitora do Twoich potrzeb.

Producent zadbał także o maksymalną funkcjonalność, czemu dowodzi instalacja na krawędzi biurka. W taki sposób zaoszczędzisz miejsce, a także docenisz estetyczny akcent, który wpasowuje się w każde otoczenie.

**Najpopularniejsze zastosowania dla uchwytu Hakner:**

Fotografowie, zwłaszcza ci pracujący w studiach fotograficznych, docenią uchwyt Hakner jako doskonałe narzędzie do edycji zdjęć. Dzięki stabilnej pozycji monitora i możliwości regulacji edycja staje się bardziej efektywna i precyzyjna. Profesjonaliści zajmujący się projektowaniem wnętrz mogą wykorzystać uchwyt Hakner jako narzędzie do wygodnego prezentowania swoich projektów klientom. Regulacja kąta nachylenia monitora umożliwi lepszą wizualizację projektów i pozwoli na szybką dostosowanie prezentacji do potrzeb odbiorcy. Osoby prowadzące zajęcia online mogą wykorzystać uchwyt Hakner do zamocowania monitora w sposób umożliwiający wygodne korzystanie z materiałów edukacyjnych i prowadzenie zajęć w trybie online. Możliwość regulacji pozycji monitora ułatwia utrzymanie kontaktu wzrokowego z uczniami. Specjaliści z dziedziny technicznych mogą wykorzystać uchwyt do monitora, aby zoptymalizować ustawienia monitora podczas pracy z kodem lub projektem. Dzięki regulacji pozycji ekranu mogą dostosować widok do swoich potrzeb, co przekłada się na większą wydajność i komfort pracy.

**Harmonia funkcji i designu**

Hakner łączy w sobie nie tylko funkcjonalność, ale także elegancki design. Nowoczesne podejście do regulacji monitora idzie w parze z wyrafinowanym wykończeniem, które doskonale komponuje się z każdym otoczeniem, niezależnie od miejsca.

**Passuje do większości monitorów**

W erze postępu technologicznego wybór większych i bardziej zaawansowanych monitorów stał się normą. Hakner jest gotowy na te zmiany, umożliwiając montaż monitorów o przekątnej od 13 do 32 cali, które są obecnie najczęściej wybierane przez użytkowników.

**Zdumiewająca solidność i szersze zastosowanie**

Hakner to produkt stworzony z myślą o długotrwałym użytkowaniu.

Wykonany z odlewu aluminiowego, malowanego proszkowo na biało, zapewnia niezrównaną wytrzymałość i odporność na zarysowania. Możesz go bezpiecznie montować w miejscach, które charakteryzują się trudnymi warunkami. Produkt spełni oczekiwania zarówno uczniów, jak też zakładów produkcyjnych.

**Prosty sposób montażu**

Montaż uchwytu marki Hakner to czysta przyjemność. Wystarczy zamocować uchwyt do wybranej powierzchni za pomocą śruby zaoskawkowej.

W zestawie znajdziesz krótką instrukcję, która umożliwi szybki montaż bez konieczności posiadania umiejętności technicznych.

**Skład zestawu:**

- oryginalnie zapakowany uchwyt
- zestaw śrub i akcesoriów montażowych
- instrukcja montażu

Zobacz więcej

# UCHWYT BIURKOWY DO MONITORA 13-32 CALI PODWÓJNY GEKKO CZARNY HAKNER



012.005.007-1



## Uchwyt biurkowy na monitor podwójny

### Charakterystyka produktu:

- Materiał - stal
- Kolor - czarny
- Maksymalna wysokość - 398mm
- Zakres regulacji w poziomie - ±90°
- Regulacja kąta nachylenia ekranu - ±45°
- Kompatybilność VESA - 75x75 mm, 100x100mm
- Maksymalne obciążenie - 8kg
- Rozmiar ekranu - 13"-32"

### Najpopularniejsze zastosowania dla uchwytu Hakner:

- Projektanci oraz designerzy korzystają z uchwytów, aby zoptymalizować kąt nachylenia monitora.
- Osoby tworzące treści doceniają ramiona za możliwość dowolnego oddalania i przybliżania ekranu, zapobiegając schorzeniom wynikającym z wyczerpania wzroku.
- Rodzice uczniów w każdym wieku montują uchwyty w celu ochrony przed wadami postawy i wzroku.
- Osoby wykonujące prace administracyjne instalują uchwyty celem zwolnienia miejsca, które jest przeznaczone do wypełniania dokumentacji w formie fizycznej.
- Gracze i streamerzy preferują stosowanie uchwytów ze względu na możliwość ustawienia idealnego nachylenia kamery umiejscowionej na monitorze. Ponadto dowolność w aspekcie przybliżania oraz oddalania monitora sprzyja samopoczuciu przy wielogodzinnej rozgrywce.

### Nowoczesność i elegancja

Uchwyt charakteryzuje się niebanalnym designem, który jednocześnie spełnia oczekiwania osób ceniących sobie użyteczność.

Nowoczesne podejście do regulacji monitora docenią osoby zmieniające postawę podczas rozrywki lub wykonywanej pracy. Eleganckie wykończenie pozwala na dopasowanie uchwytu do każdej przestrzeni biurowej, pokoju lub drewna, z którego wykonano biurko.

### Dopasowanie do większości rozmiarów monitorów

Producent zadbał o potrzeby społeczeństwa decydującego się na częste zmiany. W dobie postępu technologicznego firmy oraz osoby prowadzące gospodarstwa domowe wymieniają swoje ekrany - z reguły na te większe i nowocześniejsze.

Uchwyt marki Hakner pozwoli Ci zamontować monitor o przekątnej od 13 do 32 cali, które w obecnej rzeczywistości wybiera się najczęściej.

### Mocne wykonanie

Materiał, z którego wykonano uchwyt, to hartowana stal, malowana proszkowo na czarno.

Wyżej wymieniony materiał gwarantuje tytaniczną wytrzymałość, a także odporność na zarysowania. Odpowiednia twardość zdecydowanie rozszerza zakres miejsc, w których akcesorium spełni swoją rolę. Dzięki temu ramię zainstalujesz nawet w warsztacie samochodowym.

### Banalna obsługa

Cechami wyróżniającymi uchwyt marki Hakner są prosty montaż oraz intuicyjna i bezwysiłkowa obsługa. Produkt składa się z jedynie z dwóch modułów łączonych śrubami.

### Skład zestawu:

- oryginalnie zapakowany uchwyt podwójny
- zestaw śrub i akcesoriów montażowych
- instrukcja montażu

Zobacz więcej

# UCHWYT BIURKOWY DO MONITORA 17-32 CALI POJEDYNCZY GEKKO CZARNY HAKNER



012.005.006-2



#### Uchwyt do monitora na biurko

##### Charakterystyka produktu:

- Materiał - stal
- Kolor - czarny
- Maksymalna wysokość - 398mm
- Zakres regulacji w poziomie -  $\pm 90^\circ$
- Regulacja kąta nachylenia ekranu -  $\pm 45^\circ$
- Kompatybilność VESA - 75x75 mm, 100x100mm
- Maksymalne obciążenie - 8kg
- Rozmiar ekranu - 17"-32"

##### Najpopularniejsze zastosowania dla uchwytu Hakner:

- Projektanci oraz designerzy korzystają z uchwytów, aby zoptymalizować kąt nachylenia monitora.
- Osoby tworzące treści doceniają ramiona za możliwość dowolnego oddalania i przybliżania ekranu, zapobiegając schorzeniom wynikającym z wyężdżania wzroku.
- Rodzice uczniów w każdym wieku montują uchwyty w celu ochrony przed wadami postawy i wzroku.
- Osoby wykonujące prace administracyjne instalują uchwyty celem zwolnienia miejsca, które jest przeznaczone do wypełniania dokumentacji w formie fizycznej.
- Gracze i streamerzy preferują stosowanie uchwytów ze względu na możliwość ustawienia idealnego nachylenia kamery umiejscowionej na monitorze. Ponadto dowolność w aspekcie przybliżania oraz oddalania monitora sprzyja samopoczuciu przy wielogodzinnej rozgrywce.

##### Nowoczesność i elegancja

Uchwyt charakteryzuje się niebanalnym designem, który jednocześnie spełnia oczekiwania osób ceniących sobie użyteczność. Nowoczesne podejście do regulacji monitora docenią osoby zmieniające postawę podczas rozrywki lub wykonywanej pracy. Eleganckie wykończenie pozwala na dopasowanie uchwytu do każdej przestrzeni biurowej, pokoju lub drewna, z którego wykonano biurko.

##### Dopasowanie do większości rozmiarów monitorów

Producent zadbał o potrzeby społeczeństwa decydującego się na częste zmiany. W dobie postępu technologicznego firmy oraz osoby prowadzące gospodarstwa domowe wymieniają swoje ekrany - z reguły na te większe i nowocześniejsze. Uchwyt marki Hakner pozwoli Ci zamontować monitor o przekątnej od 17 do 32 cali, które w obecnej rzeczywistości wybiera się najczęściej.

##### Mocne wykonanie

Materiał, z którego wykonano uchwyt, to wysokogatunkowa stal, malowana proszkowo na czarno. Wyżej wymieniony materiał gwarantuje tytaniczną wytrzymałość, a także odporność na zarysowania. Odpowiednia twardość zdecydowanie rozszerza zakres miejsc, w których akcesorium spełni swoją rolę. Dzięki temu ramię zainstalujesz nawet w warsztacie samochodowym.

##### Banalna obsługa

Cechami wyróżniającymi uchwyt marki Hakner są prosty montaż oraz intuicyjna i bezwysiłkowa obsługa. Produkt składa się z jedynie z dwóch modułów łączonych śrubami.

##### Skład zestawu:

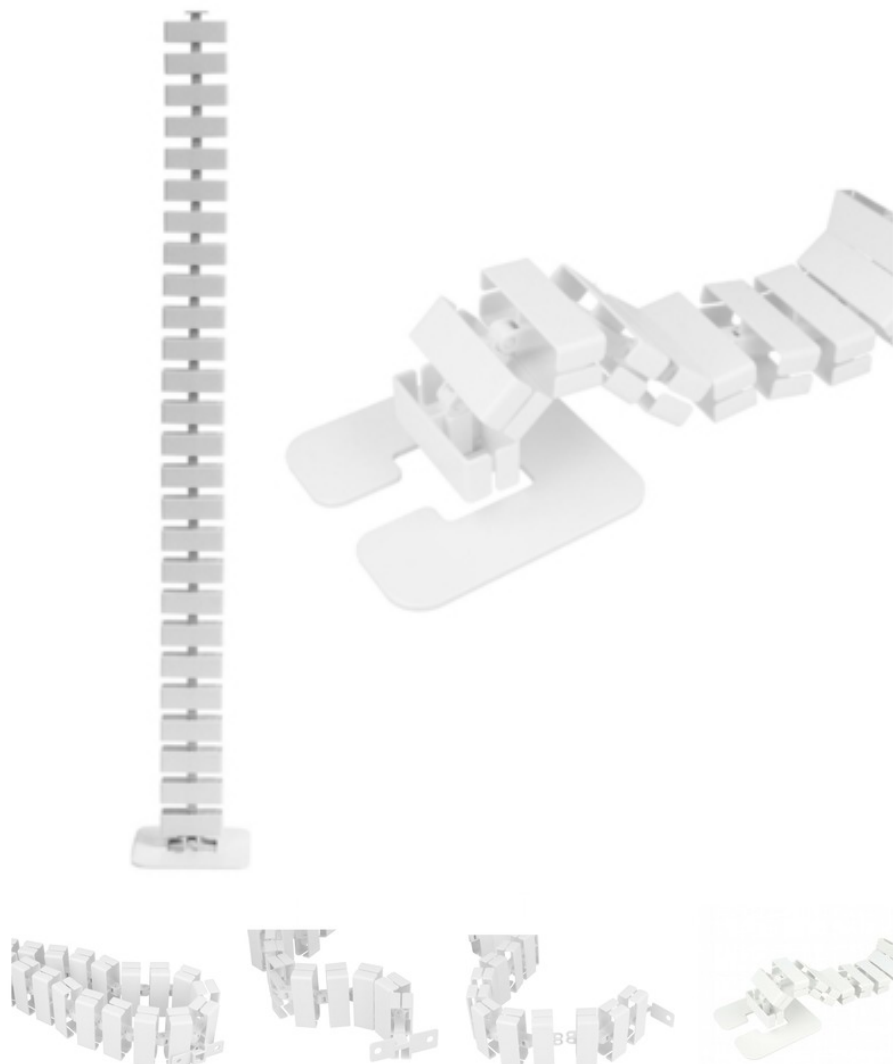
- oryginalnie zapakowany ramię do monitora
- zestaw śrub i akcesoriów montażowych
- instrukcja montażu

Zobacz więcej

# KRĘGOSŁUP NA KABELE HAKNER PIONOWY ORGANIZER DO BLATU BIURKA BIAŁY LIPI L-760MM



012.001.040-8



**Pionowy organizer na kable Hakner z możliwością regulacji długości.** Łatwy montaż do spodniej części blatu biurka.

#### Specyfikacja produktu

- Długość całkowita - 760mm
- Ilość kręgów - 26szt
- Stopka 110x110mm
- Szerokość pojedynczego ognia/kręgu - 60mm
- Materiał - tworzywo sztuczne (ogniwa), metal (stopka obciążająca)
- Kolor - biały

Dzisiejsza rzeczywistość sprawia, że otaczają Cię kilometry kabli i przewodów, ale niekoniecznie chcesz widzieć je we własnym biurze? Poszukujesz więc coraz to nowszych rozwiązań, które pomogą zapewnić Ci porządek i elegancję, ale także zadbają o bezpieczeństwo Twoje i Twoich pracowników? Trafiliś pod właściwy adres.

Kręgosłup pod Kable Prostokąt biały dostępny w ofercie naszego sklepu to znakomite rozwiązanie do każdego biura. Dzięki niemu zapomnisz o nieestetycznie wyglądającej plątanie kabli pod biurkiem, które nie tylko odstrasza wygląd, ale także znacznie utrudniają sprzątnięcie.

#### Praktyczność kręgosłup kablów

Kręgosłup kablów marki Hakner został zaprojektowany tak, by łatwo dopasować go do każdej wysokości biurka, możliwa jest dowolna regulacja wysokości. Odpowiednio duża średnica ogniw zapewnia natomiast możliwość pomieszczenia wewnątrz kręgosłupa znacznej ilości kabli. Ponadto jest łatwy w montażu, wystarczy przykręcić go do spodniej strony blatu biurka i... gotowe.

#### Uniwersalna organizacja kabli

Dzięki klasycznemu, białemu kolorowi i prostocie wykonania kręgosłup pod kable jest produktem uniwersalnym i idealnie wkomponuje się w każdą przestrzeń i dopasuje do każdego stylu, zarówno nowoczesnego jak i bardziej eleganckiego. Będzie niezastąpionym elementem w Twoim biurze, który zapewni porządek, estetyczny wygląd, ale również spełni funkcję ochronną, osłaniając przewody przed ewentualnymi uszkodzeniami.

#### Najlepsza jakość

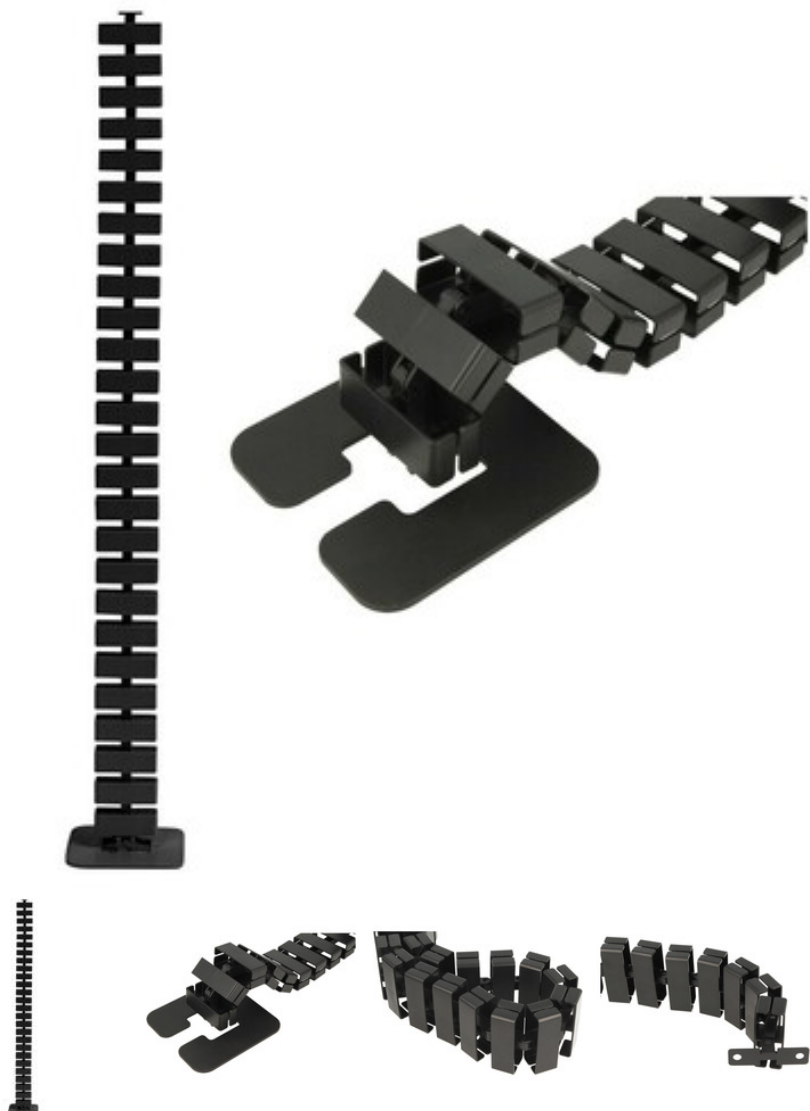
Produkt został wykonany z wysokiej jakości tworzywa sztucznego, co zapewnia jego trwałość i odporność na uszkodzenia. Jednocześnie, poszczególne ogniwa połączone ze sobą w ten sposób, aby łatwo można było skrócić kręgosłup do pożądanej długości. Prostokątny kręgosłup na kable to połączenie prostoty, elegancji i solidności, dzięki czemu cieszy się pozytywnymi opiniami klientów i znajduje coraz szersze zastosowanie w wielu biurach.

 [Zobacz więcej](#)

# KRĘGOSŁUP NA KABELE HAKNER PIONOWY ORGANIZER DO BLATU BIURKA CZARNY LIPI L-760MM



012.001.040-7



**Pionowy organizer na kable Hakner z możliwością regulacji długości.** Łatwy montaż do spodniej części blatu biurka.

#### Specyfikacja produktu

- Długość całkowita - 760mm
- Ilość kręgów - 26szt
- Stopka 110x110mm
- Szerokość pojedynczego ognia/kręgu - 60mm
- Materiał - tworzywo sztuczne (ogniwa), metal (stopka obciążająca)
- Kolor - czarny

Dzisiejsza rzeczywistość sprawia, że otaczają Cię kilometry kabli i przewodów, ale niekoniecznie chcesz widzieć je we własnym biurze? Poszukujesz więc coraz to nowszych rozwiązań, które pomogą zapewnić Ci porządek i elegancję, ale także zadbają o bezpieczeństwo Twoje i Twoich pracowników? Trafiliś pod właściwy adres.

Kręgosłup pod Kable Prostokąt biały dostępny w ofercie naszego sklepu to znakomite rozwiązanie do każdego biura. Dzięki niemu zapomnisz o nieestetycznie wyglądającej plątanie kabli pod biurkiem, które nie tylko odstrasza wyglądem, ale także znacznie utrudniają sprzątanie.

#### Praktyczność kręgosłup kablów

Kręgosłup kablów marki Hakner został zaprojektowany tak, by łatwo dopasować go do każdej wysokości biurka, możliwa jest dowolna regulacja wysokości. Odpowiednio duża średnica ogniw zapewnia natomiast możliwość pomieszczenia wewnątrz kręgosłupa znacznej ilości kabli. Ponadto jest łatwy w montażu, wystarczy przykręcić go do spodniej strony blatu biurka i... gotowe.

#### Uniwersalna organizacja kabli

Dzięki klasycznemu, białemu kolorowi i prostocie wykonania kręgosłup pod kable jest produktem uniwersalnym i idealnie wkomponuje się w każdą przestrzeń i dopasuje do każdego stylu, zarówno nowoczesnego jak i bardziej eleganckiego. Będzie niezastąpionym elementem w Twoim biurze, który zapewni porządek, estetyczny wygląd, ale również spełni funkcję ochronną, osłaniając przewody przed ewentualnymi uszkodzeniami.

#### Najlepsza jakość

Produkt został wykonany z wysokiej jakości tworzywa sztucznego, co zapewnia jego trwałość i odporność na uszkodzenia. Jednocześnie, poszczególne ogniwa połączone ze sobą w ten sposób, aby łatwo można było skrócić kręgosłup do pożądanej długości. Prostokątny kręgosłup na kable to połączenie prostoty, elegancji i solidności, dzięki czemu cieszy się pozytywnymi opiniami klientów i znajduje coraz szersze zastosowanie w wielu biurach.

[Zobacz więcej](#)

# KRĘGOSŁUP NA KABLE HAKNER PIONOWY ORGANIZER DO BLATU BIURKA- PRZEDŁUŻENIE- LIPI L-580MM



012.001.041-2



Kręgosłup kablowy pionowy, przeznaczony do biurka z regulacją wysokości.  
Długość całkowita 580mm składający się z 19 kręgów bez stopki i mocowania górnego.  
Wymiary pojedynczego ogniwa/kręgu:  
Szer.6cm

Zobacz więcej

# KRĘGOSŁUP NA KABELE HAKNER PIONOWY ORGANIZER DO BLATU BIURKA- PRZEDŁUŻENIE- LIPI L-580MM



012.001.041-1



Kręgosłup kablowy pionowy, przeznaczony do biurka z regulacją wysokości.  
Długość całkowita 580mm składający się z 19 kręgów bez stopki i mocowania górnego.  
Wymiary pojedynczego ogniwa/kręgu:  
Szer.6cm

Zobacz więcej

# KRĘGOSŁUP NA KABELE ORGANIZER DO BLATU BIURKA OWAL HAKNER BIAŁY PIONOWY L-750MM



012.001.007-0



**Prowadzenie kabli pionowe z możliwością regulacji długości.** Łatwy montaż do spodniej części blatu biurka.

#### Specyfikacja produktu:

- Materiał - polipropylen
- Kolor - biały
- Długość całkowita - 750mm

Z pewnością nie raz w domu lub w biurze spotkałeś się z problemem związanym z plączącymi się kablami, które przeszkadzają, nie mają swojego stałego miejsca, a dodatkowo są narażone na mniej lub bardziej poważne uszkodzenia. Jest to bardzo częsta uciążliwość. Kable z laptopów, komputerów, drukarek, skanerów i innych sprzętów mogą być naprawdę bardzo uciążliwe.

W takiej sytuacji warto zdecydować się na zakup organizera pod kable Owale, który oferuje nasz sklep. Organizery mają bardzo dobre opinie i cieszą się dużym zainteresowaniem. Wiele osób, dzięki niemu zdołało uporządkować przestrzeń swojej pracy i raz na zawsze pozbyć się uciążliwego problemu.

#### Dlaczego warto zdecydować się na pionowy organizer kabli marki Hakner ?

Kręgosłup kablów Owale to idealne akcesorium, pozwalające na bezpieczne i skuteczne przeprowadzenie kabli z biurka, tak aby się nie plątały i nie niszczyły. Kręgosłup można zamontować do blatu za pomocą wkrętów. Jest on w całości wykonany z polipropylenu. Dolna stopa posiada specjalne obciążenie metalowe, co ma bardzo duże znaczenie i jest niezwykle praktyczne. Warto zaznaczyć, że produkt prezentuje się bardzo atrakcyjnie wizualnie i z pewnością świetnie będzie pasował do wystroju każdego biura.

#### Organizacja kabli - organizer pionowy kabli Owale Hakner

Pionowa maskownica na kable pozwala na organizację i ukrycie naprawdę wielu kabli. Przede wszystkim wykorzystywana jest w biurach, gdzie bezpieczeństwo oraz estetyka są bardzo ważne. Model Owale świetnie pasuje do biurek o różnych wysokościach.

Zachęcamy do skorzystania z naszej oferty i zakupu profesjonalnych modeli kręgosłupów pod kable. Produkty te możesz także wykorzystać w pomieszczeniach domowych np. przy biurkach czy w innych miejscach, gdzie znajduje się wiele kabli. Są one bardzo praktyczne i proste w budowie.

[Zobacz więcej](#)

# KRĘGOSŁUP NA KABELE ORGANIZER DO BLATU BIURKA OWAL HAKNER CZARNY PIONOWY L-750MM



012.001.006



**Prowadzenie kabli pionowe z możliwością regulacji długości.** Łatwy montaż do spodniej części blatu biurka.

**Specyfikacja produktu:**

- Materiał: polipropylen
- Kolor: czarny
- Długość całkowita: 750 mm

Z pewnością nie raz w domu lub w biurze spotkałeś się z problemem związanym z plączącymi się kablami, które przeszkadzają, nie mają swojego stałego miejsca, a dodatkowo są narażone na mniej lub bardziej poważne uszkodzenia. Jest to bardzo częsta uciążliwość. Kable z laptopów, komputerów, drukarek, skanerów i innych sprzętów mogą być naprawdę bardzo uciążliwe.

W takiej sytuacji warto zdecydować się na zakup organizera pod kable Owale, który oferuje nasz sklep. Organizery mają bardzo dobre opinie i cieszą się dużym zainteresowaniem. Wiele osób, dzięki niemu, udało się uporządkować przestrzeń swojej pracy i raz na zawsze pozbyć się uciążliwego problemu.

**Dlaczego warto zdecydować się na pionowy organizer kabli marki Hakner ?**

Kręgosłup kablów Owale to idealne akcesorium, pozwalające na bezpieczne i skuteczne przeprowadzenie kabli z biurka, tak aby się nie plątały i nie niszczyły. Kręgosłup można zamontować do blatu za pomocą wkrętów. Jest on w całości wykonany z polipropylenu. Dolna stopa posiada specjalne obciążenie metalowe, co ma bardzo duże znaczenie i jest niezwykle praktyczne. Warto zaznaczyć, że produkt prezentuje się bardzo atrakcyjnie wizualnie i z pewnością świetnie będzie pasował do wystroju każdego biura.

**Organizacja kabli - organizer pionowy kabli Owale Hakner**

Pionowa maskownica na kable pozwala na organizację i ukrycie naprawdę wielu kabli. Przede wszystkim wykorzystywana jest w biurach, gdzie bezpieczeństwo oraz estetyka są bardzo ważne. Model Owale świetnie pasuje do biur o różnych wysokościach.

Zachęcamy do skorzystania z naszej oferty i zakupu profesjonalnych modeli kręgosłupów pod kable. Produkty te możesz także wykorzystać w pomieszczeniach domowych np. przy biurkach czy w innych miejscach, gdzie znajduje się wiele kabli. Są one bardzo praktyczne i proste w budowie.

[Zobacz więcej](#)

# KRĘGOSŁUP NA KABELE ORGANIZER DO BLATU BIURKA OWAL HAKNER ALU PIONOWY L-750MM



012.001.005-0



**Prowadzenie kabli pionowe z możliwością regulacji długości.** Łatwy montaż do spodniej części blatu biurka.

#### Specyfikacja produktu:

- Materiał - polipropylen
- Kolor - aluminium
- Długość całkowita - 750mm

Z pewnością nie raz w domu lub w biurze spotkałeś się z problemem związanym z plączącymi się kablami, które przeszkadzają, nie mają swojego stałego miejsca, a dodatkowo są narażone na mniej lub bardziej poważne uszkodzenia. Jest to bardzo częsta uciążliwość. Kable z laptopów, komputerów, drukarek, skanerów i innych sprzętów mogą być naprawdę bardzo uciążliwe.

W takiej sytuacji warto zdecydować się na zakup organizera pod kable Owale, który oferuje nasz sklep. Organizery mają bardzo dobre opinie i cieszą się dużym zainteresowaniem. Wiele osób, dzięki niemu zdołało uporządkować przestrzeń swojej pracy i raz na zawsze pozbyć się uciążliwego problemu.

#### Dlaczego warto zdecydować się na pionowy organizer kabli marki Hakner ?

Kręgosłup kablów Owale to idealne akcesorium, pozwalające na bezpieczne i skuteczne przeprowadzenie kabli z biurka, tak aby się nie plątały i nie niszczyły. Kręgosłup można zamontować do blatu za pomocą wkrętów. Jest on w całości wykonany z polipropylenu. Dolna stopa posiada specjalne obciążenie metalowe, co ma bardzo duże znaczenie i jest niezwykle praktyczne. Warto zaznaczyć, że produkt prezentuje się bardzo atrakcyjnie wizualnie i z pewnością świetnie będzie pasował do wystroju każdego biura.

#### Organizacja kabli - organizer pionowy kabli Owale Hakner

Pionowa maskownica na kable pozwala na organizację i ukrycie naprawdę wielu kabli. Przede wszystkim wykorzystywana jest w biurach, gdzie bezpieczeństwo oraz estetyka są bardzo ważne. Model Owale świetnie pasuje do biurków o różnych wysokościach.

Zachęcamy do skorzystania z naszej oferty i zakupu profesjonalnych modeli kręgosłupów pod kable. Produkty te możesz także wykorzystać w pomieszczeniach domowych np. przy biurkach czy w innych miejscach, gdzie znajduje się wiele kabli. Są one bardzo praktyczne i proste w budowie.

[Zobacz więcej](#)

# KRĘGOSŁUP NA KABLE OWAL ECRU PIONOWY ORGANIZER DO BLATU BIURKA L-750MM



012.001.007-1



**Prowadzenie kabli pionowe z możliwością regulacji długości.** Łatwy montaż do spodniej części blatu biurka.

**Specyfikacja produktu:**

- Materiał - polipropylen
- Kolor - ecru
- Długość całkowita - 750mm

Z pewnością nie raz w domu lub w biurze spotkałeś się z problemem związanym z plączącymi się kablami, które przeszkadzają, nie mają swojego stałego miejsca, a dodatkowo są narażone na mniej lub bardziej poważne uszkodzenia. Jest to bardzo częsta uciążliwość. Kable z laptopów, komputerów, drukarek, skanerów i innych sprzętów mogą być naprawdę bardzo uciążliwe.

W takiej sytuacji warto zdecydować się na zakup organizera pod kable Owale, który oferuje nasz sklep. Organizery mają bardzo dobre opinie i cieszą się dużym zainteresowaniem. Wiele osób, dzięki niemu, udało się uporządkować przestrzeń swojej pracy i raz na zawsze pozbyć się uciążliwego problemu.

**Dlaczego warto zdecydować się na pionowy organizery kabli marki Hakner ?**

Kręgosłup kablów Owale to idealne akcesorium, pozwalające na bezpieczne i skuteczne przeprowadzenie kabli z biurka, tak aby się nie plątały i nie niszczyły. Kręgosłup można zamontować do blatu za pomocą wkrętów. Jest on w całości wykonany z polipropylenu. Dolna stopa posiada specjalne obciążenie metalowe, co ma bardzo duże znaczenie i jest niezwykle praktyczne. Warto zaznaczyć, że produkt prezentuje się bardzo atrakcyjnie wizualnie i z pewnością świetnie będzie pasował do wystroju każdego biura.

**Organizacja kabli - organizery pionowe kabli Owale Hakner**

Pionowa maskownica na kable pozwala na organizację i ukrycie naprawdę wielu kabli. Przede wszystkim wykorzystywana jest w biurach, gdzie bezpieczeństwo oraz estetyka są bardzo ważne. Model Owale świetnie pasuje do biur o różnych wysokościach.

Zachęcamy do skorzystania z naszej oferty i zakupu profesjonalnych modeli kręgosłupów pod kable. Produkty te możesz także wykorzystać w pomieszczeniach domowych np. przy biurkach czy w innych miejscach, gdzie znajduje się wiele kabli. Są one bardzo praktyczne i proste w budowie.

[Zobacz więcej](#)

# KRĘGOSŁUP NA KABELE HAKNER ORGANIZER DO BLATU BIURKA SPIRALA S BIAŁY PIONOWY



012.001.019-4



**Prowadzenie kabli pionowe z możliwością regulacji długości.** Łatwy montaż do spodniej części blatu biurka.

**Specyfikacja produktu:**

- Materiał: biały polipropylen
- Długość maksymalna: 1300 mm
- Długość minimalna: 325 mm
- Średnica wewnętrzna: 56 mm
- Stopa dolna z obciążeniem metalowym

Z pewnością nie raz w domu lub w biurze spotkałeś się z problem związanym z płaczącymi się kablami, które przeszkadzają, nie mają swojego stałego miejsca, a dodatkowo są narażone na mniej lub bardziej poważne uszkodzenia. Jest to bardzo częsta uciążliwość. Kable z laptopów, komputerów, drukarek, skanerów i innych sprzętów mogą być naprawdę bardzo uciążliwe.

W takiej sytuacji warto zdecydować się na zakup organizera pod kable spirala S, który oferuje nasz sklep. Organizery mają bardzo dobre opinie i cieszą się dużym zainteresowaniem. Wiele osób, dzięki niemu, udało się uporządkować przestrzeń swojej pracy i raz na zawsze pozbyć się uciążliwego problemu.

**Dlaczego warto zdecydować się na pionowy organizery kabli marki Hakner ?**

Kręgosłup kablów spirala to idealne akcesorium, pozwalające na bezpieczne i skuteczne przeprowadzenie kabli z biurka, tak aby się nie plątały i nie niszczyły. Kręgosłup można zamontować do blatu za pomocą wkrętów. Jest on w całości wykonany z polipropylenu. Dolna stopa posiada specjalne obciążenie metalowe, co ma bardzo duże znaczenie i jest niezwykle praktyczne. Warto zaznaczyć, że produkt prezentuje się bardzo atrakcyjnie wizualnie i z pewnością świetnie będzie pasował do wystroju każdego biura.

**Organizacja kabli - organizery pionowe kabli spirala**

Pionowa maskownica na kable pozwala na organizację i ukrycie naprawdę wielu kabli. Przede wszystkim wykorzystywana jest w biurach, gdzie bezpieczeństwo oraz estetyka są bardzo ważne. Model Spirala S świetnie pasuje do biur o różnych wysokościach. Zachęcamy do skorzystania z naszej oferty i zakupu profesjonalnych modeli kręgosłupów pod kable. Produkty te możesz także wykorzystać w pomieszczeniach domowych np. przy biurkach czy w innych miejscach, gdzie znajduje się wiele kabli. Są one bardzo praktyczne i proste w budowie.

ć stosowany w biurkach z regulacją wysokości

[Zobacz więcej](#)

# KRĘGOSŁUP NA KABELE HAKNER ORGANIZER DO BLATU BIURKA SPIRALA S CZARNY PIONOWY



012.001.019-3



**Prowadzenie kabli pionowe z możliwością regulacji długości.** Łatwy montaż do spodniej części blatu biurka.

#### Specyfikacja produktu:

- Materiał: czarny polipropylen
- Długość maksymalna: 1300 mm
- Długość minimalna: 325 mm
- Średnica wewnętrzna: 56 mm

Z pewnością nie raz w domu lub w biurze spotkałeś się z problemem związanym z plączącymi się kablami, które przeszkadzają, nie mają swojego stałego miejsca, a dodatkowo są narażone na mniej lub bardziej poważne uszkodzenia. Jest to bardzo częsta uciążliwość. Kable z laptopów, komputerów, drukarek, skanerów i innych sprzętów mogą być naprawdę bardzo uciążliwe. W takiej sytuacji warto zdecydować się na zakup organizera pod kable spirala S, który oferuje nasz sklep. Organizator ma bardzo dobre opinie i cieszy się dużym zainteresowaniem. Wiele osób, dzięki niemu zdołało uporządkować przestrzeń swojej pracy i raz na zawsze pozbyć się uciążliwego problemu.

#### Dlaczego warto zdecydować się na pionowy organizer kabli marki Hakner ?

Kręgosłup kablów spirala to idealne akcesorium, pozwalające na bezpieczne i skuteczne przeprowadzenie kabli z biurka, tak aby się nie plątały i nie niszczyły. Kręgosłup można zamontować do blatu za pomocą wkrętów. Jest on w całości wykonany z polipropylenu. Dolna stopa posiada specjalne obciążenie metalowe, co ma bardzo duże znaczenie i jest niezwykle praktyczne. Warto zaznaczyć, że produkt prezentuje się bardzo atrakcyjnie wizualnie i z pewnością świetnie będzie pasował do wystroju każdego biura.

#### Organizacja kabli - organizer pionowy kabli spirala

Pionowa maskownica na kable pozwala na organizację i ukrycie naprawdę wielu kabli. Przede wszystkim wykorzystywana jest w biurach, gdzie bezpieczeństwo oraz estetyka są bardzo ważne. Model Spirala S świetnie pasuje do biur o różnych wysokościach.

Zachęcamy do skorzystania z naszej oferty i zakupu profesjonalnych modeli kręgosłupów pod kable. Produkty te możesz także wykorzystać w pomieszczeniach domowych np. przy biurkach czy w innych miejscach, gdzie znajduje się wiele kabli. Są one bardzo praktyczne i proste w budowie.



[Zobacz więcej](#)

# MOCOWANIE MAGNETYCZNE KRĘGOSŁUPA BIAŁE



012.001.041-4



Modowanie magnetyczne kręgosłupa



[Zobacz więcej](#)

# MOCOWANIE MAGNETYCZNE KRĘGOSŁUPA CZARNE



012.001.041-5



Modowanie magnetyczne kręgosłupa czarne



[Zobacz więcej](#)

# PROWADZENIE POZIOME KABLI ORGANIZER PODBLATOWY HAKNER 1080MM BIAŁY



012.001.012-3



**Prowadzenie poziome kabli 1080mm.** Łatwy i intuicyjny montaż do spodniej części blatu biurka.

#### Specyfikacja produktu:

- Materiał: tworzywo sztuczne
- Kolor: biały
- Wysokość: 30 mm
- Szerokość: 76 mm
- Długość całkowita: 1080 mm
- Ilość pojedynczych elementów w komplecie: 9 szt
- Długość pojedynczego elementu: 120 mm
- Średnica otworów montażowych: 4,3 mm

**Organizer kablów poziomy** wykonany jest z wysokiej jakości tworzywa sztucznego. Jego dużą zaletą jest możliwość montażu w łuku, co pozwala na elastyczne dopasowanie do różnych układów instalacyjnych. Dodatkowo, długość organizera można łatwo dostosować poprzez wypięcie pojedynczych segmentów, co czyni go rozwiązaniem uniwersalnym i wygodnym w montażu.

**Montaż organizera kablów poziomego jest szybki i intuicyjny.** Do montażu wystarczy użycie standardowej wkrętarki oraz wkrętów do drewna, którymi organizer mocuje się bezpośrednio do powierzchni.

Tego typu **poziome prowadzenie kabli** znajduje zastosowanie nie tylko w przestrzeniach mieszkalnych, ale również w biurach, gabinetach, salach konferencyjnych czy innych pomieszczeniach użytkowych. Pozwala na estetyczne i bezpieczne uporządkowanie przewodów elektrycznych, komputerowych czy multimedialnych, minimalizując ryzyko uszkodzeń i plątania się kabli. To praktyczne rozwiązanie zarówno dla domowego biurka, jak i dla profesjonalnych stanowisk pracy, gdzie liczy się funkcjonalność oraz estetyka.



[Zobacz więcej](#)

# PROWADZENIE POZIOME KABLI ORGANIZER PODBLATOWY HAKNER 1080MM SZARY



012.001.012-0



**Prowadzenie poziome kabli 1080mm.** Łatwy i intuicyjny montaż do spodniej części blatu biurka.

#### Specyfikacja produktu:

- Materiał: tworzywo sztuczne
- Kolor: szary
- Wysokość: 30 mm
- Szerokość: 76 mm
- Długość całkowita: 1080 mm
- Ilość pojedynczych elementów w komplecie: 9 szt
- Długość pojedynczego elementu: 120 mm
- Średnica otworów montażowych: 4,3 mm

**Organizer kablowy poziomy** wykonany jest z wysokiej jakości tworzywa sztucznego. Jego dużą zaletą jest możliwość montażu w łuku, co pozwala na elastyczne dopasowanie do różnych układów instalacyjnych. Dodatkowo, długość organizera można łatwo dostosować poprzez wypięcie pojedynczych segmentów, co czyni go rozwiązaniem uniwersalnym i wygodnym w montażu.

**Montaż organizera kablowego poziomego jest szybki i intuicyjny.** Do montażu wystarczy użycie standardowej wkrętarki oraz wkrętów do drewna, którymi organizer mocuje się bezpośrednio do powierzchni. Tego typu **poziome prowadzenie kabli** znajduje zastosowanie nie tylko w przestrzeniach mieszkalnych, ale również w biurach, gabinetach, salach konferencyjnych czy innych pomieszczeniach użytkowych. Pozwala na estetyczne i bezpieczne uporządkowanie przewodów elektrycznych, komputerowych czy multimedialnych, minimalizując ryzyko uszkodzeń i plątania się kabli. To praktyczne rozwiązanie zarówno dla domowego biurka, jak i dla profesjonalnych stanowisk pracy, gdzie liczy się funkcjonalność oraz estetyka.

[Zobacz więcej](#)

# PROWADZENIE POZIOME KABLI ORGANIZER PODBLATOWY HAKNER 1080MM CZARNY



012.001.012-1



**Prowadzenie poziome kabli 1080mm.** Łatwy i intuicyjny montaż do spodniej części blatu biurka.

#### Specyfikacja produktu:

- Materiał: tworzywo sztuczne
- Kolor: czarny
- Wysokość: 30 mm
- Szerokość: 76 mm
- Długość całkowita: 1080 mm
- Ilość pojedynczych elementów w komplecie: 9 szt
- Długość pojedynczego elementu: 120 mm
- Średnica otworów montażowych: 4,3 mm

**Organizer kablów poziomy** wykonany jest z wysokiej jakości tworzywa sztucznego. Jego dużą zaletą jest możliwość montażu w łuku, co pozwala na elastyczne dopasowanie do różnych układów instalacyjnych. Dodatkowo, długość organizera można łatwo dostosować poprzez wypięcie pojedynczych segmentów, co czyni go rozwiązaniem uniwersalnym i wygodnym w montażu.

**Montaż organizera kablów poziomego jest szybki i intuicyjny.** Do montażu wystarczy użycie standardowej wkrętarki oraz wkrętów do drewna, którymi organizer mocuje się bezpośrednio do powierzchni. Tego typu **poziome prowadzenie kabli** znajduje zastosowanie nie tylko w przestrzeniach mieszkalnych, ale również w biurach, gabinetach, salach konferencyjnych czy innych pomieszczeniach użytkowych. Pozwala na estetyczne i bezpieczne uporządkowanie przewodów elektrycznych, komputerowych czy multimedialnych, minimalizując ryzyko uszkodzeń i plątania się kabli. To praktyczne rozwiązanie zarówno dla domowego biurka, jak i dla profesjonalnych stanowisk pracy, gdzie liczy się funkcjonalność oraz estetyka.

[Zobacz więcej](#)

# PROWADZENIE POZIOME KABLI ORGANIZER PODBLATOWY HAKNER 700MM BIAŁY



012.001.057-2



**Maskownica do kabli pozioma 700mm marki Hakner.** Łatwy i intuicyjny montaż do spodniej części blatu biurka.

**Specyfikacja produktu:**

- Wysokość - 90mm
- Długość całkowita - 700mm
- Szerokość - 170mm
- Materiał - stal
- Kolor - biały

W przypadku każdego biurka, na którego blacie znajduje się sporo elektronicznego sprzętu, mamy do czynienia z tym samym typem problemu. Mowa tu oczywiście o kablach łączących poszczególne elementy komputera ze sobą oraz gniazdkiem z prądem. Właśnie dlatego istotne jest by zainwestować w rozwiązanie, które pozwoli na poziome prowadzenie kabli, dzięki któremu nie będą się one ze sobą plątać czy obijać o nogi, osoby pracującej na danym stanowisku. Takim rozwiązaniem może być oferowany przez nasz sklep biały organizer kablowy marki Hakner. Zapraszamy Cię do zapoznania się ze szczegółowym opisem tego produktu.

**Uniwersalny organizer kablowy Hakner**

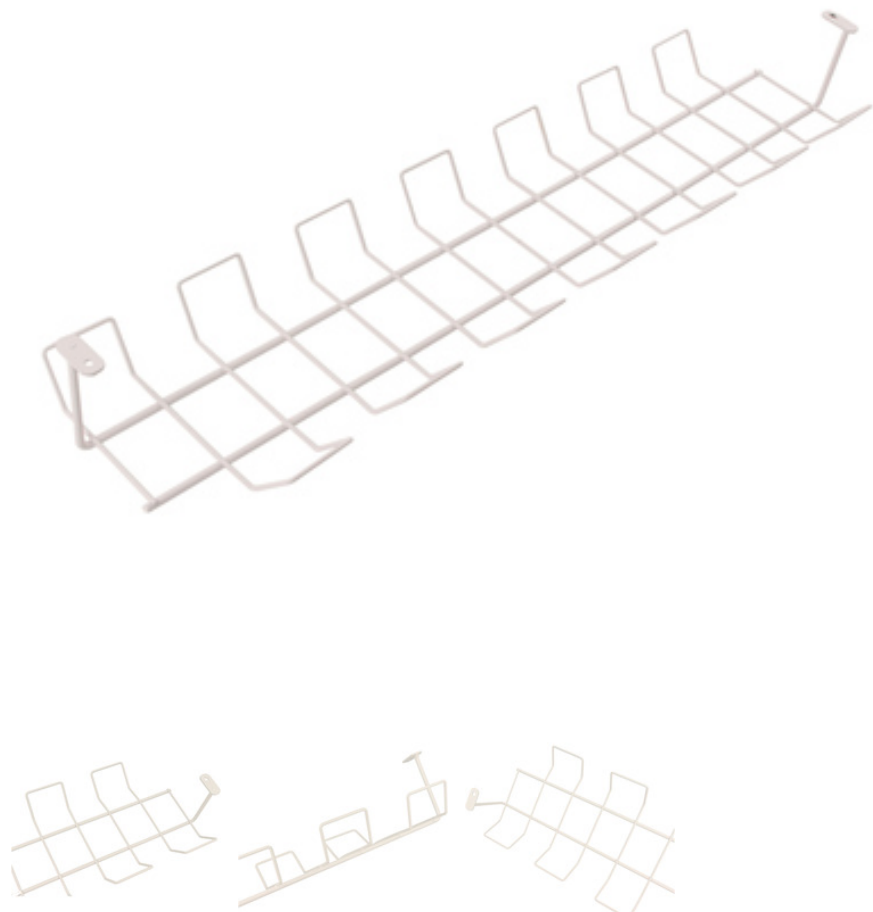
Prezentowany biały organizer do kabli jest przedmiotem, który sprawdzi się zarówno w warunkach biurowych, jak i w przypadku biurka znajdującego się w prywatnym mieszkaniu. Ten specjalny rodzaj kosza na kable przyda się bowiem wszędzie tam, gdzie korzystasz z urządzeń podłączonych ze sobą przy pomocy większej ilości kabli. Może więc to być zarówno stanowisko robocze, jak i Twój prywatny kącik komputerowy, przy którym spędzasz czas relaksując się w świecie gier online.

**Organizer na kable pod blat biurka - specyfikacja**

Przed podjęciem ostatecznej decyzji o zakupie organizera na kable w białym kolorze, warto zapoznać się z jego szczegółową specyfikacją. Koszyk jest dostępny w rozmiarze 700mm. Służy on do montażu w tylnej części biurka, pod powierzchnią blatu. Dzięki temu kable zostają ułożone w jednym miejscu i się nie plączą, będąc jednocześnie niewidoczne dla osoby zasiadającej przy biurku. Ma to wpływ nie tylko na wygodę gracza, ale i estetykę miejsca pracy, a także stan techniczny kabli, które gdy znajdują się na ziemi, są narażone na podeptanie czy najechanie na nie kołami fotela obrotowego. Ze względu na łatwy montaż i solidne wykonanie, prezentowany organizer kablowy cieszy się dobrymi opiniami wśród naszych klientów. Warto zaznaczyć także, iż w naszym sklepie dostępny jest on w wyjątkowo atrakcyjnej cenie, widocznej obok zdjęcia poglądowego.

**Komplet zawiera:**

- koszyk na kable pod biurko - 1 szt.



Zobacz więcej

# PROWADZENIE POZIOME KABLI ORGANIZER PODBLATOWY 700MM SZARY



012.001.011



**Prowadzenie poziome kabli 700mm.** Łatwy i intuicyjny montaż do spodniej części blatu biurka.

**Specyfikacja produktu:**

- Materiał: stal malowana proszkowo
- Kolor: szary
- Wysokość: 87 mm
- Długość całkowita: 700 mm
- Szerokość: 164 mm

W przypadku każdego biurka, na którego blacie znajduje się sporo elektronicznego sprzętu, mamy do czynienia z tym samym typem problemu. Mowa tu oczywiście o kablach łączących poszczególne elementy komputera ze sobą oraz gniazdkiem z prądem. Właśnie dlatego istotne jest by zainwestować w rozwiązanie, które pozwoli na poziome prowadzenie kabli, dzięki któremu nie będą się one ze sobą plątać czy obijać o nogi, osoby pracującej na danym stanowisku. Takim rozwiązaniem może być oferowany przez nasz sklep szary organizer kablowy.

**Uniwersalny organizer kablowy**

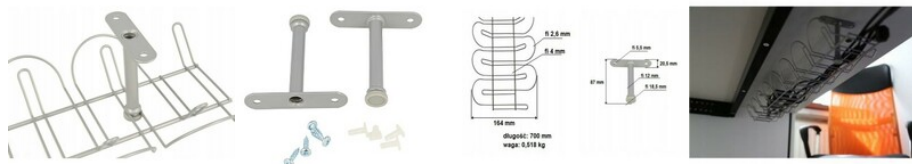
Prezentowany szary organizer do kabli jest przedmiotem, który sprawdzi się zarówno w warunkach biurowych, jak i w przypadku biurka znajdującego się w prywatnym mieszkaniu. Ten specjalny rodzaj kosza na kable przyda się bowiem wszędzie tam, gdzie korzystasz z urządzeń podłączonych ze sobą przy pomocy większej ilości kabli. Może więc to być zarówno stanowisko robocze, jak i Twój prywatny kącik komputerowy, przy którym spędzasz czas relaksując się w świecie gier online.

**Szary organizer kablowy - specyfikacja**

Przed podjęciem ostatecznej decyzji o zakupie organizera na kable w szarym kolorze, warto zapoznać się z jego szczegółową specyfikacją. Koszyk jest dostępny w rozmiarze 700mm. Służy on do montażu w tylnej części biurka, pod powierzchnią blatu. Dzięki temu kable zostają ułożone w jednym miejscu i się nie plączą, będąc jednocześnie niewidoczne dla osoby zasiadającej przy biurku. Ma to wpływ nie tylko na wygodę gracza/pracownika, ale i estetykę miejsca pracy, a także stan techniczny kabli, które gdy znajdują się na ziemi, są narażone na podeptanie czy najechanie na nie kołami fotela obrotowego.

**Komplet zawiera:**

- Koszyk na kable: 1 szt.
- Mocowanie koszyka do blatu: 2 szt.
- Śruby do montażu koszyka z uchwytem

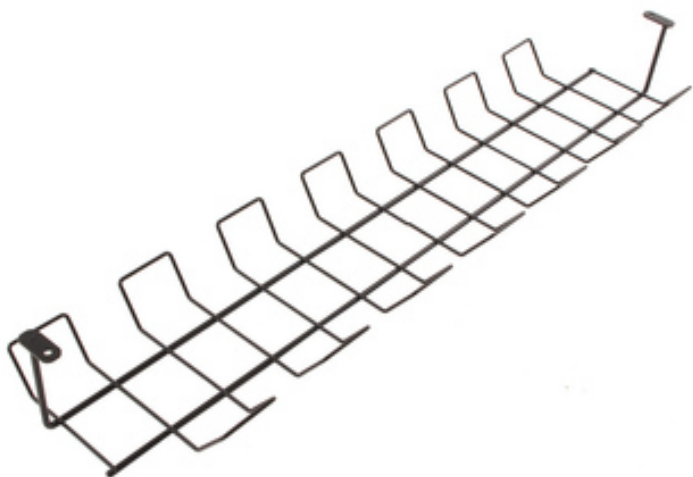


[Zobacz więcej](#)

# PROWADZENIE POZIOME KABLI ORGANIZER PODBLATOWY HAKNER 700MM CZARNY



012.001.057-1



**Maskownica do kabli pozioma 700 mm marki Hakner.** Łatwy i intuicyjny montaż do spodniej części blatu biurka.

**Specyfikacja produktu:**

- Materiał: stal
- Kolor: czarny RAL9005
- Długość całkowita: 700 mm
- Wysokość: 90 mm
- Szerokość: 170 mm

W przypadku każdego biurka, na którego blacie znajduje się sporo elektronicznego sprzętu, mamy do czynienia z tym samym typem problemu. Mowa tu oczywiście o kablach łączących poszczególne elementy komputera ze sobą oraz gniazdkiem z prądem. Właśnie dlatego istotne jest by zainwestować w rozwiązanie, które pozwoli na poziome prowadzenie kabli, dzięki któremu nie będą się one ze sobą plątać czy obijać o nogi, osoby pracującej na danym stanowisku. Takim rozwiązaniem może być oferowany przez nasz sklep czarny organizer kablów marki Hakner. Zapraszamy Cię do zapoznania się ze szczegółowym opisem tego produktu.

**Uniwersalny organizer kablów Hakner**

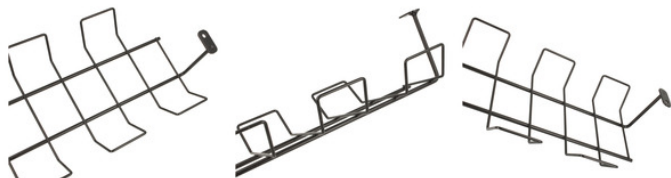
Prezentowany czarny organizer do kabli jest przedmiotem, który sprawdzi się zarówno w warunkach biurowych, jak i w przypadku biurka znajdującego się w prywatnym mieszkaniu. Ten specjalny rodzaj kosza na kable przyda się bowiem wszędzie tam, gdzie korzystasz z urządzeń podłączonych ze sobą przy pomocy większej ilości kabli. Może więc to być zarówno stanowisko robocze, jak i Twój prywatny kącik komputerowy, przy którym spędzasz czas relaksując się w świetle gier online.

**Organizer na kable pod blat biurka - specyfikacja**

Przed podjęciem ostatecznej decyzji o zakupie organizera na kable w czarnym kolorze, warto zapoznać się z jego szczegółową specyfikacją. Koszyk jest dostępny w rozmiarze 700mm. Służy on do montażu w tylnej części biurka, pod powierzchnią blatu. Dzięki temu kable zostają ułożone w jednym miejscu i się nie plączą, będąc jednocześnie niewidoczne dla osoby zasiadającej przy biurku. Ma to wpływ nie tylko na wygodę pracownika, ale i estetykę miejsca pracy, a także stan techniczny kabli, które gdy znajdują się na ziemi, są narażone na podeptanie czy najechanie na nie kołami fotela obrotowego. Ze względu na łatwy montaż i solidne wykonanie, prezentowany organizer kablów cieszy się dobrymi opiniami wśród naszych klientów. Warto zaznaczyć także, iż w naszym sklepie dostępny jest on w wyjątkowo atrakcyjnej cenie, widocznej obok zdjęcia poglądowego.

**Komplet zawiera:**

- koszyk na kable pod biurko - 1 szt

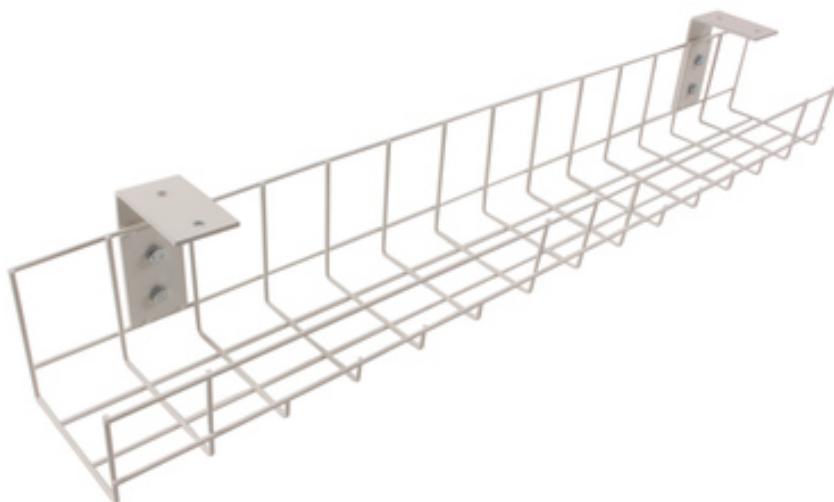


 Zobacz więcej

# PROWADZENIE POZIOME KABLI ORGANIZER PODBLATOWY HAKNER 760MM BIAŁY



012.001.056-0



**Maskownica do kabli pozioma 760 mm – łatwy i intuicyjny montaż do spodniej części blatu biurka.**

**Specyfikacja produktu:**

- Materiał: drut stalowy ocynkowany galwanicznie
- Kolor: biały malowany proszkowo
- Długość całkowita: 760 mm
- Wysokość: 130 mm
- Szerokość: 108 mm

W przypadku każdego biurka, na którego blacie znajduje się sporo elektronicznego sprzętu, mamy do czynienia z tym samym typem problemu. Mowa tu oczywiście o kablach łączących poszczególne elementy komputera ze sobą oraz gniazdkiem z prądem. Właśnie dlatego istotne jest by zainwestować w rozwiązanie, które pozwoli na poziome prowadzenie kabli, dzięki któremu nie będą się one ze sobą plątać czy obijać o nogi, osoby pracującej na danym stanowisku. Takim rozwiązaniem może być oferowany przez nasz sklep biały organizer kablów. Zapraszamy Cię do zapoznania się ze szczegółowym opisem tego produktu.

**Uniwersalny organizer poziomy kabli pod blat biurka**

Prezentowany biały organizer do kabli jest przedmiotem, który sprawdzi się zarówno w warunkach biurowych, jak i w przypadku biurka znajdującego się w prywatnym mieszkaniu. Ten specjalny rodzaj kosza na kable przyda się bowiem wszędzie tam, gdzie korzystasz z urządzeń podłączonych ze sobą przy pomocy większej ilości kabli. Może więc to być zarówno stanowisko robocze, jak i Twój prywatny kąpek komputerowy, przy którym spędzasz czas relaksując się w świecie gier online.

**Organizer na kable pod blat biurka - specyfikacja**

Przed podjęciem ostatecznej decyzji o zakupie organizera na kable w białym kolorze, warto zapoznać się z jego szczegółową specyfikacją. Koszyk jest dostępny w rozmiarze 760 mm. Służy on do montażu w tylnej części biurka, pod powierzchnią blatu. Dzięki temu kable zostają ułożone w jednym miejscu i się nie plączą, będąc jednocześnie niewidoczne dla osoby zasiadającej przy biurku. Ma to wpływ nie tylko na wygodę pracownika, ale i estetykę miejsca pracy, a także stan techniczny kabli, które gdy znajdują się na ziemi, są narażone na podeptanie czy najechanie na nie kołami fotela obrotowego. Ze względu na łatwy montaż i solidne wykonanie, prezentowany organizer kablów cieszy się dobrymi opiniami wśród naszych klientów. Warto zaznaczyć także, iż w naszym sklepie dostępny jest on w wyjątkowo atrakcyjnej cenie, widocznej obok zdjęcia poglądowego.

**Komplet zawiera:**

- Koszyk na kable pod biurko: 1 szt.
- Kątowniki montażowe: 2 szt.
- Śruby i nakrętki do połączenia kątowników z koszykiem

**Uwaga.**

Zestaw nie zawiera wkrętów do drewna, niezbędnych do montażu koszyka do spodu blatu.

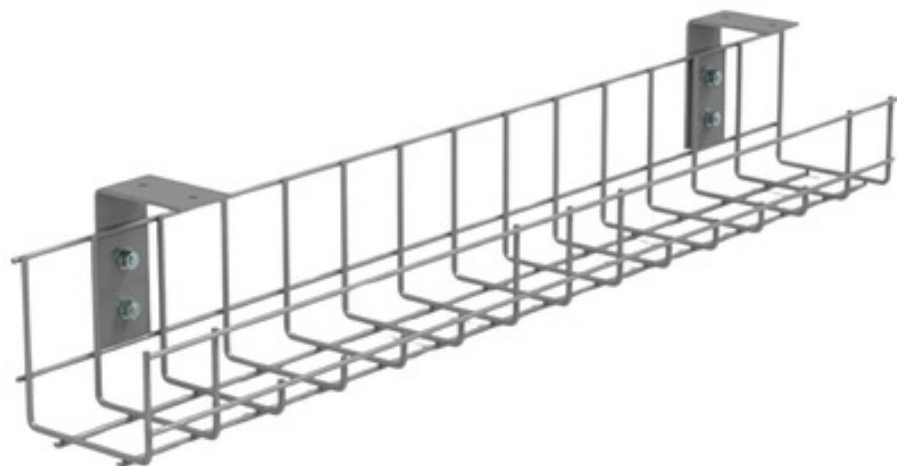


[Zobacz więcej](#)

# PROWADZENIE POZIOME KABLI ORGANIZER PODBLATOWY HAKNER 760MM SZARY



012.001.056-2



**Maskownica do kabli pozioma 760 mm – łatwy i intuicyjny montaż do spodniej części blatu biurka.**

**Specyfikacja produktu:**

- Materiał: drut stalowy ocynkowany galwanicznie
- Kolor: szary malowany proszkowo
- Długość całkowita: 760 mm
- Wysokość: 130 mm
- Szerokość: 108 mm

W przypadku każdego biurka, na którego blacie znajduje się sporo elektronicznego sprzętu, mamy do czynienia z tym samym typem problemu. Mowa tu oczywiście o kablach łączących poszczególne elementy komputera ze sobą oraz gniazdkiem z prądem. Właśnie dlatego istotne jest by zainwestować w rozwiązanie, które pozwoli na poziome prowadzenie kabli, dzięki któremu nie będą się one ze sobą plątać czy obijać o nogi, osoby pracującej na danym stanowisku. Takim rozwiązaniem może być oferowany przez nasz sklep szary organizer kablów. Zapraszamy Cię do zapoznania się ze szczegółowym opisem tego produktu.

**Uniwersalny organizer poziomy kabli pod blat biurka**

Prezentowany szary organizer do kabli jest przedmiotem, który sprawdzi się zarówno w warunkach biurowych, jak i w przypadku biurka znajdującego się w prywatnym mieszkaniu. Ten specjalny rodzaj kosza na kable przyda się bowiem wszędzie tam, gdzie korzystasz z urządzeń podłączonych ze sobą przy pomocy większej ilości kabli. Może więc to być zarówno stanowisko robocze, jak i Twój prywatny kąpek komputerowy, przy którym spędzasz czas relaksując się w świecie gier online.

**Organizer na kable pod blat biurka – specyfikacja**

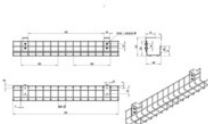
Przed podjęciem ostatecznej decyzji o zakupie organizera na kable w szarym kolorze, warto zapoznać się z jego szczegółową specyfikacją. Koszyk jest dostępny w rozmiarze 760 mm. Służy on do montażu w tylnej części biurka, pod powierzchnią blatu. Dzięki temu kable zostają ułożone w jednym miejscu i się nie plączą, będąc jednocześnie niewidoczne dla osoby zasiadającej przy biurku. Ma to wpływ nie tylko na wygodę pracownika, ale i estetykę miejsca pracy, a także stan techniczny kabli, które gdy znajdują się na ziemi, są narażone na podeptanie czy najeżenie na nie kolami fotela obrotowego. Ze względu na łatwy montaż i solidne wykonanie, prezentowany organizer kablów cieszy się dobrymi opiniami wśród naszych klientów. Warto zaznaczyć także, iż w naszym sklepie dostępny jest on w wyjątkowo atrakcyjnej cenie, widocznej obok zdjęcia poglądowego.

**Komplet zawiera:**

- Koszyk na kable pod biurko: 1 szt.
- Kątownik: 2 szt.
- Śruby i nakrętki do połączenia kątowników z koszykiem

**Uwaga.**

Zestaw nie zawiera wkrętów do drewna, niezbędnych do montażu koszyka do spodu blatu.



[Zobacz więcej](#)

# PROWADZENIE POZIOME KABLI ORGANIZER PODBLATOWY HAKNER 760MM CZARNY



012.001.056-1



**Maskownica do kabli pozioma 760 mm – łatwy i intuicyjny montaż do spodniej części blatu biurka.**

**Specyfikacja produktu:**

- Materiał: drut stalowy ocynkowany galwanicznie
- Kolor: czarny malowany proszkowo
- Długość całkowita: 760 mm
- Wysokość: 130 mm
- Szerokość: 108 mm

W przypadku każdego biurka, na którego blacie znajduje się sporo elektronicznego sprzętu, mamy do czynienia z tym samym typem problemu. Mowa tu oczywiście o kablach łączących poszczególne elementy komputera ze sobą oraz gniazdkiem z prądem. Właśnie dlatego istotne jest by zainwestować w rozwiązanie, które pozwoli na poziome prowadzenie kabli, dzięki któremu nie będą się one ze sobą plątać czy obijać o nogi, osoby pracującej na danym stanowisku. Takim rozwiązaniem może być oferowany przez nasz sklep czarny organizator kablówy. Zapraszamy Cię do zapoznania się ze szczegółowym opisem tego produktu.

**Uniwersalny organizer poziomy kabli pod blat biurka**

Prezentowany czarny organizer do kabli jest przedmiotem, który sprawdzi się zarówno w warunkach biurowych, jak i w przypadku biurka znajdującego się w prywatnym mieszkaniu. Ten specjalny rodzaj kosza na kable przyda się bowiem wszędzie tam, gdzie korzystasz z urządzeń podłączonych ze sobą przy pomocy większej ilości kabli. Może więc to być zarówno stanowisko robocze, jak i Twój prywatny kąpek komputerowy, przy którym spędzasz czas relaksując się w świecie gier online.

**Organizer na kable pod blat biurka – specyfikacja**

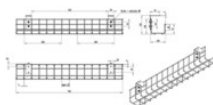
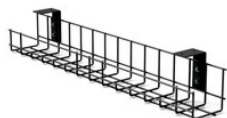
Przed podjęciem ostatecznej decyzji o zakupie organizera na kable w czarnym kolorze, warto zapoznać się z jego szczegółową specyfikacją. Koszyk jest dostępny w rozmiarze 760 mm. Służy on do montażu w tylnej części biurka, pod powierzchnią blatu. Dzięki temu kable zostają ułożone w jednym miejscu i się nie plączą, będąc jednocześnie niewidoczne dla osoby zasiadającej przy biurku. Ma to wpływ nie tylko na wygodę pracownika, ale i estetykę miejsca pracy, a także stan techniczny kabli, które gdy znajdują się na ziemi, są narażone na podeptanie czy najeżenie na nie kolami fotela obrotowego. Ze względu na łatwy montaż i solidne wykonanie, prezentowany organizer kablówy cieszy się dobrymi opiniami wśród naszych klientów. Warto zaznaczyć także, iż w naszym sklepie dostępny jest on w wyjątkowo atrakcyjnej cenie, widocznej obok zdjęcia poglądowego.

**Komplet zawiera:**

- Koszyk na kable pod biurko: 1 szt.
- Kątownik: 2 szt.
- Śruby i nakrętki do połączenia kątowników z koszykiem.

**Uwaga.**

Zestaw nie zawiera wkrętów do drewna, niezbędnych do montażu koszyka do spodu blatu.



[Zobacz więcej](#)

# OPLÓT NA KABELE ORGANIZER TYP B HAKNER BIAŁY Ø25MM 1MB.



012.001.017-3



**Elastyczny opłót do kabli typu B** pozwala na maskowanie oraz zabezpieczanie dowolnych wiązek elektrycznych.

Producent organizera zadbał przede wszystkim o jakość produktu. Mocna polipropylenowa konstrukcja wykazuje szczególną odporność i giętkość. Elastyczność połączona z eleganckim designem spełnia oczekiwania firm, jak również domowników borykających się z nagromadzeniem kabli.

**Opłót spełni swoją funkcję:**

- W gabinecie lub pomieszczeniu typu open-space
- W pokoju dziecięcym, salonie lub sypialni
- W szkole
- W serwerowni
- W pomieszczeniu gospodarczym z dużą liczbą instalacji elektrycznych (celem ochrony okablowania)

**Maksymalna ochrona**

Polipropylenowy opłót zapewni ochronę kabli przed uszkodzeniami mechanicznymi, w tym m.in.: przetarciami, skręceniami czy załamaniem.

Chroni również przed wpływem czynników zewnętrznych, takich jak wilgoć czy kurz. Polipropylenowy opłót jest odporny na ścieranie oraz korozję. Dzięki temu kabli można używać przez długi czas, bez konieczności wymiany czy naprawy.

**Łatwość konserwacji**

Nieskomplikowana konstrukcja pozwala utrzymać organizera w czystości **bez poświęcania dużych nakładów czasowych**. Wystarczy lekkie przetarcie wilgotną ściereczką, aby usunąć kurz lub zabrudzenia.

**Cena dotyczy 1m opłótu. Możliwość cięcia do żądanej długości (od 1m do 20m)**

[Zobacz więcej](#)

# OPLOT NA KABELE ORGANIZER HAKNER TYP B ALU Ø25MM 1MB.



012.001.017-1



**Elastyczny opłot do kabli typu B** pozwala na maskowanie oraz zabezpieczanie dowolnych wiązek elektrycznych.

Producent organizera zadbał przede wszystkim o jakość produktu. Mocna polipropylenowa konstrukcja wykazuje szczególną odporność i giętkość. Elastyczność połączona z eleganckim designem spełnia oczekiwania firm, jak również domowników borykających się z nagromadzeniem kabli.

#### Opłot spełni swoją funkcję:

- w gabinecie lub pomieszczeniu typu open-space
- w pokoju dziecięcym, salonie lub sypialni
- w szkole
- w serwerowni
- w pomieszczeniu gospodarczym z dużą liczbą instalacji elektrycznych (celem ochrony okablowania)

#### Maksymalna ochrona

Polipropylenowy opłot zapewnia ochronę kabli przed uszkodzeniami mechanicznymi, w tym m.in.: przetarciami, skręceniami czy załamaniem.

Chroni również przed wpływem czynników zewnętrznych, takich jak wilgoć czy kurz. Polipropylenowy opłot jest odporny na ścieranie oraz korozję. Dzięki temu kabli można używać przez długi czas, bez konieczności wymiany czy naprawy.

#### Łatwość konserwacji

Nieskomplikowana konstrukcja pozwala utrzymać organizer w czystości **bez poświęcania dużych nakładów czasowych**. Wystarczy lekkie przetarcie wilgotną ściereczką, aby usunąć kurz lub zabrudzenia.

**Cena dotyczy 1m opłotu. Możliwość cięcia do żądanej długości (od 1m do 20m)**



[Zobacz więcej](#)



# OPLOT NA KABELE ORGANIZER A HAKNER CZARNY Ø25MM 1MB.



012.001.017-7



**Nylonowy opłot typu A** to organizier na kable, który łączy porządek z kreatywnymi rozwiązaniami dotyczącymi zarządzania przestrzenią.

Materiał, z którego wykonano produkt, cechuje **się odpowiednią odpornością na niekorzystne temperatury** oraz wszelkie pęknięcia. Elastyczna konstrukcja pozwala wyginać opłot celem dopasowania do najbardziej niewymiarowych oraz trudno dostępnych powierzchni.

Niewielkie rozmiary czynią organizier uniwersalnym rozwiązaniem dla osób pracujących w niewielkich gabinetach.

**Opłot spełni swoją funkcję:**

- W gabinecie lub pomieszczeniu typu open-space
- W pokoju dziecięcym, salonie lub sypialni
- W serwerowni
- W pomieszczeniu gospodarczym z dużą liczbą instalacji elektrycznych (celem ochrony okablowania)

**Właściwości ochronne opłotu do kabli**

Maskowanie nieestetycznie wyglądających węzówisk z kabli nie jest jedyną zaletą tego modelu. Użyteczność organizera dotyczy przede **kwestii bezpieczeństwa**. Materiał, z którego skorzystali producenci, wykazuje odpowiednią wytrzymałość przeciw zgniataniu, uderzaniu i szarpaniu.

**Łatwa instalacja**

Nieskomplikowany design organizera pozwala na instalację w każdym pomieszczeniu, a rolkowy kształt zdecydowanie ułatwia wkładanie oraz wyjmowanie wiązek. Dodatkowo maskownica tego rodzaju spełni oczekiwania osób, które nie są pewne wymiarów potrzebnych do instalacji. Cienka struktura materiału pozwala na **dowolne przycinanie celem dopasowania do powierzchni**.

**Cena dotyczy 1m opłotu. Możliwość cięcia do żądanej długości (od 1m do 50m)**



[Zobacz więcej](#)

# OPLOT NA KABELE ORGANIZER H HAKNER CZARNY Ø25MM 1MB.



012.001.020-0



**Poliestrowy opłot typu H** to organizer na kable, który łączy porządek z kreatywnymi rozwiązaniami dotyczącymi zarządzania przestrzenią.

Materiał, z którego wykonano produkt, cechuje **się odpowiednią odpornością na niekorzystne temperatury** oraz wszelkie pęknięcia. Elastyczna konstrukcja pozwala wyginać opłot celem dopasowania do najbardziej niewymiarowych oraz trudno dostępnych powierzchni.

Niewielkie rozmiary czynią organizer uniwersalnym rozwiązaniem dla osób pracujących w niewielkich gabinetach.

**Opłot spełni swoją funkcję:**

- W gabinecie lub pomieszczeniu typu open-space
- W pokoju dziecięcym, salonie lub sypialni
- W serwerowni
- W pomieszczeniu gospodarczym z dużą liczbą instalacji elektrycznych (celem ochrony okablowania)

**Właściwości ochronne opłotu do kabli**

Maskowanie nieestetycznie wyglądających węzówisk z kabli nie jest jedyną zaletą tego modelu. Użyteczność organizera dotyczy przede **kwestii bezpieczeństwa**. Materiał, z którego skorzystali producenci, wykazuje odpowiednią wytrzymałość przeciw zgniataniu, uderzaniu i szarpaniu.

**Łatwa instalacja**

Nieskomplikowany design organizera pozwala na instalację w każdym pomieszczeniu, a rolkowy kształt zdecydowanie ułatwia wkładanie oraz wyjmowanie wiązek. Dodatkowo maskownica tego rodzaju spełni oczekiwania osób, które nie są pewne wymiarów potrzebnych do instalacji. Cienka struktura materiału pozwala na

**dowolne przycinanie celem dopasowania do powierzchni.**

**Cena dotyczy 1m opłotu. Możliwość cięcia do żądanej długości (od 1m do 50m)**



[Zobacz więcej](#)

# OPLOT NA KABELE ORGANIZER H HAKNER CZARNY Ø38MM 1MB.



012.001.020-1



**Poliestrowy opłot typu H** to organizer na kable, który łączy porządek z kreatywnymi rozwiązaniami dotyczącymi zarządzania przestrzenią.

Materiał, z którego wykonano produkt, cechuje **się odpowiednią odpornością na niekorzystne temperatury** oraz wszelkie pęknięcia. Elastyczna konstrukcja pozwala wyginać opłot celem dopasowania do najbardziej niewymiarowych oraz trudno dostępnych powierzchni.

Niewielkie rozmiary czynią organizer uniwersalnym rozwiązaniem dla osób pracujących w niewielkich gabinetach.

**Opłot spełni swoją funkcję:**

- W gabinecie lub pomieszczeniu typu open-space
- W pokoju dziecięcym, salonie lub sypialni
- W serwerowni
- W pomieszczeniu gospodarczym z dużą liczbą instalacji elektrycznych (celem ochrony okablowania)

**Właściwości ochronne opłotu do kabli**

Maskowanie nieestetycznie wyglądających węzówisk z kabli nie jest jedyną zaletą tego modelu. Użyteczność organizera dotyczy przede **kwestii bezpieczeństwa**. Materiał, z którego skorzystali producenci, wykazuje odpowiednią wytrzymałość przeciw zgniataniu, uderzaniu i szarpaniu.

**Łatwa instalacja**

Nieskomplikowany design organizera pozwala na instalację w każdym pomieszczeniu, a rolkowy kształt zdecydowanie ułatwia wkładanie oraz wyjmowanie wiązek. Dodatkowo maskownica tego rodzaju spełni oczekiwania osób, które nie są pewne wymiarów potrzebnych do instalacji. Cienka struktura materiału pozwala na **dowolne przycinanie celem dopasowania do powierzchni**.

**Cena dotyczy 1m opłotu. Możliwość cięcia do żądanej długości (od 1m do 50m)**

[Zobacz więcej](#)

# PRZEPUST KABLOWY Ø60X13MM BIAŁY



32112


**Materiał:** ZnAl

**Wymiar kołnierza:** 68 mm

**Wymiar części wpuszczanej:** 60 mm

**Wykończenie:** biały

**Kształt przepustu:** okrągły


**Prowadzenie kabli Siso Denmark** odpowiada na potrzeby osób poszukujących wygodny w obliczu nauki, pracy lub rozrywki. Elegancko wykonany przepust jest przeznaczony do bezpiecznego oraz szybkiego zarządzania przewodami. Dzięki niewielkim rozmiarom sprawdzi się w domu, biurze, a nawet niewielkich gabinetach o bardzo małej przestrzeni.

**Specyfikacja produktu:**

- Materiał - ZnAl
- Wykończenie - biały RAL9003 malowany proszkowo
- Średnica kołnierza - 68mm
- Średnica wpustu - 60mm
- Wysokość całkowita - 16mm
- Wysokość wpustu - 13mm

**Nowoczesny i jednocześnie prosty design**

Producent przepustu zadbał o prostotę montażu, decydując się na prosty kształt oraz stonowaną kolorystykę. Dzięki temu przelotka wydaje się tonąć w meblu. Nowoczesny i nienachalny design, który nadano produktowi, pozwala dopasować go zarówno do eleganckich, jak również mocno wyeksplotowanych mebli.

**Schludne i bezpieczne biuro**

Przelotka na kable dodaje przestrzeni profesjonalizmu – głównie dzięki porządkowi w okablowaniu, jaki wynika ze stosowania tego modelu. Nie jest to jednak główny powód, dla którego Klienci Biznesowi decydują się na przelotkę. Otóż równie ważnym czynnikiem okazuje się kwestia bezpieczeństwa: mniej kabli to zdecydowanie mniejsze ryzyko wypadku spowodowanego przerwaniem wiązki lub potknięcia się o kabel.

**Banalny montaż i długa żywotność**

Nieskomplikowana budowa przepustu pozwala na błyskawiczny montaż. Ta cecha sprawdzi się przede wszystkim w firmach, które nie mogą pozwolić sobie na długie przejmowanie stanowisk pracowników celem dokonania instalacji.

Nasza przelotka na kable charakteryzuje się również wyjątkową trwałością. Wysokiej jakości materiał nadaje przepustowi odpowiednią elastyczność, a jednocześnie wykazuje odporność na przypadkowe uszkodzenia, jakie najczęściej pojawiają się w domach i biurach.

**Przelotka kablowa jest stosowana najczęściej do kabli znajdujących się w:**

- komputerach stacjonarnych i laptopach,
- ładowarkach,
- drukarkach,
- konsolach,
- serwerowniach,
- jednostkach RJ45,
- telefonach stacjonarnych.

 Zobacz więcej


# PRZEPUST KABLOWY Ø60X12MM STAL SZCZOTKOWANA



- Materiał:** ZnAl
- Wymiar kołnierza:** 68 mm
- Wymiar części wpuszczanej:** 60 mm
- Wykończenie:** stal szczotkowana
- Kształt przepustu:** okrągły

**Prowadzenie kabli Siso Denmark** odpowiada na potrzeby osób poszukujących wygodę w obliczu nauki, pracy lub rozrywki. Elegancko wykonany przepust jest przeznaczony do bezpiecznego oraz szybkiego zarządzania przewodami. Dzięki niewielkim rozmiarom sprawdzi się w domu, biurze, a nawet niewielkich gabinetach o bardzo małej przestrzeni.

**Specyfikacja produktu:**

- Materiał - ZnAl
- Wykończenie - stal szczotkowana
- Średnica kołnierza - 68mm
- Średnica wpustu - 60mm
- Wysokość całkowita - 14mm
- Wysokość wpustu - 12mm

**Nowoczesny i jednocześnie prosty design**

Producent przepustu zadbał o prostotę montażu, decydując się na prosty kształt oraz stonowaną kolorystykę. Dzięki temu przelotka wydaje się tonąć w meblu. Nowoczesny i nienachalny design, który nadano produktowi, pozwala dopasować go zarówno do eleganckich, jak również mocno wyeksploatowanych mebli.

**Schludne i bezpieczne biuro**

Przelotka na kable dodaje przestrzeni profesjonalizmu – głównie dzięki porządkowi w okablowaniu, jaki wynika ze stosowania tego modelu. Nie jest to jednak główny powód, dla którego Klienci Biznesowi decydują się na przelotkę. Otóż równie ważnym czynnikiem okazuje się kwestia bezpieczeństwa: mniej kabli to zdecydowanie mniejsze ryzyko wypadku spowodowanego przerwaniem wiązki lub potknięcia się o kabel.

**Banalny montaż i długa żywotność**

Nieskomplikowana budowa przepustu pozwala na błyskawiczny montaż. Ta cecha sprawdzi się przede wszystkim w firmach, które nie mogą pozwolić sobie na długie przejmowanie stanowisk pracowników celem dokonania instalacji.

Nasza przelotka charakteryzuje się również wyjątkową trwałością. Wysokiej jakości materiał nadaje przepustowi odpowiednią elastyczność, a jednocześnie wykazuje odporność na przypadkowe uszkodzenia, jakie najczęściej pojawiają się w domach i biurach.

**Przepust kablowy jest stosowany najczęściej do kabli znajdujących się w:**

- komputerach stacjonarnych i laptopach,
- ładowarkach,
- drukarkach,
- konsolach,
- serwerowniach,
- jednostkach RJ45,
- telefonach stacjonarnych.



[Zobacz więcej](#)

# PRZEPUST KABLOWY Ø60X13MM CZARNY


**33073**

**Materiał:** ZnAl

**Wymiar kołnierza:** 68 mm

**Wymiar części wpuszczanej:** 60 mm

**Wykończenie:** czarny

**Kształt przepustu:** okrągły


**Prowadzenie kabli Siso Denmark** odpowiada na potrzeby osób poszukujących wygodę w obliczu nauki, pracy lub rozrywki. Elegancko wykonany przepust jest przeznaczony do bezpiecznego oraz szybkiego zarządzania przewodami. Dzięki niewielkim rozmiarom sprawdzi się w domu, biurze, a nawet niewielkich gabinetach o bardzo małej przestrzeni.

**Specyfikacja produktu:**

- Materiał - ZnAl
- Wykończenie - czarny malowany proszkowo
- Średnica kołnierza - 68mm
- Średnica wpustu - 60mm
- Wysokość całkowita - 16mm
- Wysokość wpustu - 13mm

**Nowoczesny i jednocześnie prosty design**

Producent przepustu zadbał o prostotę montażu, decydując się na prosty kształt oraz stonowaną kolorystykę. Dzięki temu przelotka wydaje się tonąć w meblu. Nowoczesny i nienachalny design, który nadano produktowi, pozwala dopasować go zarówno do eleganckich, jak również mocno wyeksploatowanych mebli.

**Schludne i bezpieczne biuro**

Przelotka na kable dodaje przestrzeni profesjonalizmu – głównie dzięki porządkowi w okablowaniu, jaki wynika ze stosowania tego modelu. Nie jest to jednak główny powód, dla którego Klienci Biznesowi decydują się na przelotkę. Otóż równie ważnym czynnikiem okazuje się kwestia bezpieczeństwa: mniej kabli to zdecydowanie mniejsze ryzyko wypadku spowodowanego przerwaniem wiązki lub potknięcia się o kabel.

**Banalny montaż i długa żywotność**

Nieskomplikowana budowa przepustu pozwala na błyskawiczny montaż. Ta cecha sprawdzi się przede wszystkim w firmach, które nie mogą pozwolić sobie na długie przejmowanie stanowisk pracowników celem dokonania instalacji.

Nasza przelotka charakteryzuje się również wyjątkową trwałością. Wysokiej jakości materiał nadaje przepustowi odpowiednią elastyczność, a jednocześnie wykazuje odporność na przypadkowe uszkodzenia, jakie najczęściej pojawiają się w domach i biurach.


**Przepust kablowy jest stosowany najczęściej do kabli znajdujących się w:**

- komputerach stacjonarnych i laptopach,
- ładowarkach,
- drukarkach,
- konsolach,
- serwerowniach,
- jednostkach RJ45,
- telefonach stacjonarnych.

 [Zobacz więcej](#)


# PRZEPUST KABLOWY Ø60X22MM SZCZOTKA ALUMINIUM ANODOWANE



-  **Materiał:** aluminium anodowane
- Wymiar kołnierza:** 65 mm
- Wymiar części wpuszczanej:** 60 mm
- Wykończenie:** aluminium anodowane
- Kształt przepustu:** okrągły

 **Przepust kablowy Siso Denmark ø60x22mm**  
**Specyfikacja produktu:**

- Materiał - aluminium anodowane
- Kolor - aluminium
- Średnica kołnierza - 65mm
- Średnica wpustu - 60mm
- Wysokość całkowita - 23mm
- Wysokość wpustu - 22mm

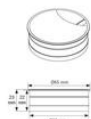
**Przepust kablowy Siso Denmark** w wykończeniu aluminium, o średnicy kołnierza 65mm i średnicy wpustu 60mm to wykonana z wysokiej jakości aluminium anodowanego przelotka do kabli, odpowiadająca za organizację i uporządkowanie przewodów podłączonych do urządzeń elektronicznych.


Przelotka daje nam możliwość utrzymania estetycznego wyglądu miejsca pracy, nauki czy np. sali konferencyjnej przez brak płączących się kabli zasilających laptopa, komputer, telefon czy drukarkę. Zapewnia również ochronę i zapobiega przed przetarciami kabli, a dzięki szczotce wewnątrz otworu wlotowego, wykonanej z czarnego nylonu, przewody będą stabilnie utrzymywać się na swoim miejscu.

Przepust kabli przystosowany jest do wszelkiego rodzaju biurek, stołów, blatów czy też ścianek mebli. Przelotka jest w kolorze aluminium, dzięki czemu idealnie podkreśli styl każdej przestrzeni i wzbogaci jej design.

 [Zobacz więcej](#)

# PRZEPUST KABLOWY Ø60X22MM CZARNY ANODOWANY



-  **Materiał:** aluminium anodowane
- Wymiar kołnierza:** 65 mm
- Wymiar części wpuszczanej:** 60 mm
- Wykończenie:** czarny
- Kształt przepustu:** okrągły

 **Przepust kablowy Siso Denmark ø60x22mm**  
**Specyfikacja produktu:**

- Materiał - aluminium anodowane
- Wykończenie - czarny anodowany
- Średnica kołnierza - 65mm
- Średnica wpustu - 60mm
- Wysokość całkowita - 23mm
- Wysokość wpustu - 22mm

**Przepust kablowy Siso Denmark** w wykończeniu czarnym anodowanym, o średnicy kołnierza 65mm i średnicy wpustu 60mm to wykonana z wysokiej jakości aluminium przelotka do kabli, odpowiadająca za organizację i uporządkowanie przewodów podłączonych do urządzeń elektronicznych.

Przelotka daje nam możliwość utrzymania estetycznego wyglądu miejsca pracy, nauki czy np. sali konferencyjnej przez brak plączących się kabli zasilających laptopa, komputer, telefon czy drukarkę. Zapewnia również ochronę i zapobiega przed przetarciami kabli, a dzięki szczotce wewnątrz otworu wlotowego, wykonanej z czarnego nylonu, przewody będą stabilnie utrzymywać się na swoim miejscu.

Przepust kabli przystosowany jest do wszelkiego rodzaju biurka, stołów, blatów czy też ścianek mebli. Przelotka jest w kolorze czarnym, dzięki czemu idealnie podkreśli styl każdej przestrzeni i wzbogaci jej design.

 [Zobacz więcej](#)

# PRZEPUST KABLOWY Ø80X13MM BIAŁY



32113


**Materiał:** ZnAl

**Wymiar kołnierza:** 90 mm

**Wymiar części wpuszczanej:** 80 mm

**Wykończenie:** biały

**Kształt przepustu:** okrągły


**Prowadzenie kabli Siso Denmark** odpowiada na potrzeby osób poszukujących wygodę w obliczu nauki, pracy lub rozrywki. Elegancko wykonany przepust jest przeznaczony do bezpiecznego oraz szybkiego zarządzania przewodami. Dzięki niewielkim rozmiarom sprawdzi się w domu, biurze, a nawet niewielkich gabinetach o bardzo małej przestrzeni.

**Specyfikacja produktu:**

- Materiał - ZnAl
- Wykończenie - biały (RAL9016)
- Średnica kołnierza - 90mm
- Średnica wpustu - 80mm
- Wysokość całkowita - 16mm
- Wysokość wpustu - 13mm

**Nowoczesny i jednocześnie prosty design**

Producent przepustu zadbał o prostotę montażu, decydując się na prosty kształt oraz stonowaną kolorystykę. Dzięki temu przelotka wydaje się tonąć w meblu. Nowoczesny i nienachalny design, który nadano produktowi, pozwala dopasować go zarówno do eleganckich, jak również mocno wyeksploatowanych mebli.

**Schludne i bezpieczne biuro**

Przelotka na kable dodaje przestrzeni profesjonalizmu – głównie dzięki porządkowi w okablowaniu, jaki wynika ze stosowania tego modelu. Nie jest to jednak główny powód, dla którego Klienci Biznesowi decydują się na przelotkę. Otóż równie ważnym czynnikiem okazuje się kwestia bezpieczeństwa: mniej kabli to zdecydowanie mniejsze ryzyko wypadku spowodowanego przerwaniem wiązki lub potknięcia się o kabel.

**Banalny montaż i długa żywotność**

Nieskomplikowana budowa przepustu pozwala na błyskawiczny montaż. Ta cecha sprawdzi się przede wszystkim w firmach, które nie mogą pozwolić sobie na długie przejmowanie stanowisk pracowników celem dokonania instalacji.

Nasza przelotka na kable charakteryzuje się również wyjątkową trwałością. Wysokiej jakości materiał nadaje przepustowi odpowiednią elastyczność, a jednocześnie wykazuje odporność na przypadkowe uszkodzenia, jakie najczęściej pojawiają się w domach i biurach.

**Przelotka kablowa jest stosowana najczęściej do kabli znajdujących się w:**

- komputerach stacjonarnych i laptopach,
- ładowarkach,
- drukarkach,
- konsolach,
- serwerowniach,
- jednostkach RJ45,
- telefonach stacjonarnych.


 [Zobacz więcej](#)


# PRZEPUST KABLOWY Ø80X13MM ALUMINIUM



6452



**Materiał:** ZnAl

**Wymiar kołnierza:** 90 mm

**Wymiar części wpuszczanej:** 80 mm

**Wykończenie:** aluminium

**Kształt przepustu:** okrągły



**Prowadzenie kabli Siso Denmark** odpowiada na potrzeby osób poszukujących wygodę w obliczu nauki, pracy lub rozrywki. Elegancko wykonany przepust jest przeznaczony do bezpiecznego oraz szybkiego zarządzania przewodami. Dzięki niewielkim rozmiarom sprawdzi się w domu, biurze, a nawet niewielkich gabinetach o bardzo małej przestrzeni.

**Specyfikacja produktu:**

- Materiał - ZnAl
- Wykończenie - aluminium
- Średnica kołnierza - 90mm
- Średnica wpustu - 80mm
- Wysokość całkowita - 16mm
- Wysokość wpustu - 13mm

**Nowoczesny i jednocześnie prosty design**

Producent przepustu zadbał o prostotę montażu, decydując się na prosty kształt oraz stonowaną kolorystykę. Dzięki temu przelotka wydaje się tonąć w meblu. Nowoczesny i nienachalny design, który nadano produktowi, pozwala dopasować go zarówno do eleganckich, jak również mocno wyeksploatowanych mebli.

**Schludne i bezpieczne biuro**

Przelotka na kable dodaje przestrzeni profesjonalizmu – głównie dzięki porządkowi w okablowaniu, jaki wynika ze stosowania tego modelu. Nie jest to jednak główny powód, dla którego Klienci Biznesowi decydują się na przelotkę. Otóż równie ważnym czynnikiem okazuje się kwestia bezpieczeństwa: mniej kabli to zdecydowanie mniejsze ryzyko wypadku spowodowanego przerwaniem wiązki lub potknięcia się o kabel.

**Banalny montaż i długa żywotność**

Nieskomplikowana budowa przepustu pozwala na błyskawiczny montaż. Ta cecha sprawdzi się przede wszystkim w firmach, które nie mogą pozwolić sobie na długie przejmowanie stanowisk pracowników celem dokonania instalacji.

Nasza przelotka na kable charakteryzuje się również wyjątkową trwałością. Wysokiej jakości materiał nadaje przepustowi odpowiednią elastyczność, a jednocześnie wykazuje odporność na przypadkowe uszkodzenia, jakie najczęściej pojawiają się w domach i biurach.

**Przelotka kablowa jest stosowana najczęściej do kabli znajdujących się w:**

- komputerach stacjonarnych i laptopach,
- ładowarkach,
- drukarkach,
- konsolach,
- serwerowniach,
- jednostkach RJ45,
- telefonach stacjonarnych.



[Zobacz więcej](#)

# PRZEPUST KABLOWY Ø80X13MM CHROM



6450



**Materiał:** ZnAl

**Wymiar kołnierza:** 90 mm

**Wymiar części wpuszczanej:** 80 mm

**Wykończenie:** chrom

**Kształt przepustu:** okrągły



**Prowadzenie kabli Siso Denmark** odpowiada na potrzeby osób poszukujących wygodny w obliczu nauki, pracy lub rozrywki. Elegancko wykonany przepust jest przeznaczony do bezpiecznego oraz szybkiego zarządzania przewodami. Dzięki niewielkim rozmiarom sprawdzi się w domu, biurze, a nawet niewielkich gabinetach o bardzo małej przestrzeni.

**Specyfikacja produktu:**

- Materiał - ZnAl
- Wykończenie - chrom
- Średnica kołnierza - 90mm
- Średnica wpustu - 80mm
- Wysokość całkowita - 16mm
- Wysokość wpustu - 13mm

**Nowoczesny i jednocześnie prosty design**

Producent przepustu zadbał o prostotę montażu, decydując się na prosty kształt oraz stonowaną kolorystykę. Dzięki temu przelotka wydaje się tonąć w meblu. Nowoczesny i nienachalny design, który nadano produktowi, pozwala dopasować go zarówno do eleganckich, jak również mocno wyeksploatowanych mebli.

**Schludne i bezpieczne biuro**

Przelotka na kable dodaje przestrzeni profesjonalizmu – głównie dzięki porządkowi w okablowaniu, jaki wynika ze stosowania tego modelu. Nie jest to jednak główny powód, dla którego Klienci Biznesowi decydują się na przelotkę. Otóż równie ważnym czynnikiem okazuje się kwestia bezpieczeństwa: mniej kabli to zdecydowanie mniejsze ryzyko wypadku spowodowanego przzerwaniem wiązki lub potknięcia się o kabel.

**Banalny montaż i długa żywotność**

Nieskomplikowana budowa przepustu pozwala na błyskawiczny montaż. Ta cecha sprawdzi się przede wszystkim w firmach, które nie mogą pozwolić sobie na długie przejmowanie stanowisk pracowników celem dokonania instalacji.

Nasza przelotka na kable charakteryzuje się również wyjątkową trwałością. Wysokiej jakości materiał nadaje przepustowi odpowiednią elastyczność, a jednocześnie wykazuje odporność na przypadkowe uszkodzenia, jakie najczęściej pojawiają się w domach i biurach.

**Przelotka kablowa jest stosowana najczęściej do kabli znajdujących się w:**

- komputerach stacjonarnych i laptopach,
- ładowarkach,
- drukarkach,
- konsolach,
- serwerowniach,
- jednostkach RJ45,
- telefonach stacjonarnych.

[Zobacz więcej](#)

# PRZEPUST KABLOWY Ø80X13MM SZCZOTKA STAL SZCZOTKOWANA



6451



**Materiał:** metal

**Wymiar kołnierza:** 90 mm

**Wymiar części wpuszczanej:** 80 mm

**Kształt przepustu:** okrągły



**Przepust kablowy Siso Denmark okrągły ø80x13mm stal szczotkowana szczotka**

**Specyfikacja produktu:**

- Materiał – ZNAL (stop cynku i aluminium), guma z czarnego tworzywa
- Wykończenie – stal szczotkowana
- Średnica kołnierza – 90mm
- Średnica wpustu – 80mm
- Wysokość całkowita – 16mm
- Wysokość wpustu – 13mm

**Przepust kablowy duńskiego producenta okuć meblowych Siso Denmark okrągły** w wykończeniu stali szczotkowanej, o średnicy kołnierza 90mm i średnicy wpustu 80mm to wykonana z wysokiej jakości metalu przelotka do kabli, odpowiadająca za organizację i uporządkowanie przewodów podłączonych do urządzeń elektronicznych.

Przelotka daje nam możliwość utrzymania estetycznego wyglądu miejsca pracy, nauki czy np. sali konferencyjnej przez brak płączących się kabli zasilających laptopa, komputer, telefon czy drukarkę. Zapewnia również ochronę i zapobiega przed przetarciami kabli, a dzięki szczotce wewnątrz otworu wlotowego, wykonanej z czarnego nylonu, przewody będą stabilnie utrzymywać się na swoim miejscu.

Przepust kabli przystosowany jest do wszelkiego rodzaju biurek, stołów, blatów czy też ścianek mebli. Przelotka jest w kolorze stali szczotkowanej, dzięki czemu idealnie podkreśli styl każdej przestrzeni i wzbogaci jej design.




[Zobacz więcej](#)



# PRZEPUST KABLOWY Ø80X22MM CZARNY ANODOWANY



-  **Materiał:** aluminium
- Wymiar kołnierza:** 85 mm
- Wymiar części wpuszczanej:** 80 mm
- Wykończenie:** czarna anoda
- Kształt przepustu:** okrągły

 **Przepust kablow Ø80 x 22mm**  
**Specyfikacja produktu:**

- Materiał - aluminium
- Wykończenie - czarny anodowany
- Średnica kołnierza - 85mm
- Średnica wpustu - 80mm
- Wysokość całkowita - 23mm
- Wysokość wpustu - 22mm

**Przepust kablowy Siso Denmark** w kolorze czarny o średnicy kołnierza 85mm i średnicy wpustu 80mm to wykonana z wysokiej jakości aluminium przelotka do kabli, odpowiadająca za organizację i uporządkowanie przewodów podłączonych do urządzeń elektronicznych. Przelotka daje nam możliwość utrzymania estetycznego wyglądu miejsca pracy, nauki czy np. sali konferencyjnej przez brak płaczących się kabli zasilających laptopa, komputer, telefon czy drukarkę. Zapewnia również ochronę i zapobiega przed przetarciami kabli, a dzięki szczotce wewnątrz otworu wlotowego wykonanej z czarnego nylonu przewody będą stabilnie utrzymywać się na swoim miejscu. Przepust kabli przystosowany jest do wszelkiego rodzaju biurek, stołów, blatów czy też ścianek mebli. Przelotka jest w kolorze czarnym, dzięki czemu idealnie podkreśli styl każdej przestrzeni i wzbogaci jej design.

 [Zobacz więcej](#)

# PRZEPUST KABLOWY Ø80X23MM LAKIEROWANE DREWNO DĘBOWE



2312



**Materiał:** drewno

**Wymiar kołnierza:** 85 mm

**Wymiar części wpuszczanej:** 80 mm

**Kształt przepustu:** okrągły



**Przepust kablowy drewniany ø80 mm – lakierowane drewno dębowe**

**Drewniana przelotka kablowa** o średnicy **80 mm**, wykonana z wysokiej jakości lakierowanego drewna dębowego, to eleganckie i funkcjonalne rozwiązanie do **organizacji kabli** podłączonych do urządzeń elektronicznych. Pomaga utrzymać estetyczny wygląd miejsca pracy, nauki czy sali konferencyjnej, eliminując problem splątanych przewodów zasilających laptopy, komputery, telefony i drukarki. Dodatkowo zapewnia ochronę kabli, zapobiegając ich przetarciom.

**Specyfikacja produktu:**

- Materiał: drewno dębowe lakierowane
- Średnica kołnierza: 85 mm
- Średnica wpustu: 80 mm
- Wysokość wpustu: 23 mm
- Wysokość całkowita: 26 mm

**Drewniany przepust kablowy** doskonale sprawdzi się w **biurkach, stołach, blatach oraz ściankach mebli**. Jego **naturalny odcień dębu** podkreśla **styl wnętrza**, nadając mu **elegancji i estetycznego wykończenia**. Idealnie komponuje się z **aranżacjami wnętrz w stylu klasycznym, nowoczesnym oraz skandynawskim**.



[Zobacz więcej](#)

# PRZEPUST KABLOWY SALSA L STAL NIERDZEWNA 304



7435



**Materiał:** stal nierdzewna 304, tworzywo sztuczne

**Wymiar kołnierza:** 255x63 mm

**Wymiar części wpuszczanej:** 249x57 mm

**Wykończenie:** stal szczotkowana

**Kształt przepustu:** owalny



**Przepust kablowy do biurka – nowoczesny design i trwale wykonanie**

**Specyfikacja produktu:**

- Materiał: stal nierdzewna 304 i tworzywo sztuczne
- Wykończenie: stal szczotkowana
- Wymiar całkowity: 255 × 63 × 16 mm
- Wymiary części wpuszczanej: 249 × 57 × 15 mm

**Przepust kablowy Siso Denmark model Salsa** to funkcjonalna i estetyczna przelotka wykonana z wysokiej jakości tworzywa oraz szczotkowanej stali nierdzewnej. Jej zadaniem jest uporządkowanie i organizacja kabli podłączonych do urządzeń elektronicznych.

Dzięki zastosowaniu przepustu możliwe jest zachowanie estetycznego i schludnego wyglądu miejsca pracy, nauki czy przestrzeni konferencyjnej – bez płaczących się kabli od laptopów, komputerów, drukarek czy ładowarek. Przelotka chroni również przewody przed uszkodzeniami mechanicznymi, takimi jak przetarcia.

Model Salsa został zaprojektowany z myślą o uniwersalnym zastosowaniu – pasuje do większości biurek, stołów, blatów oraz ścianek meblowych. Nowoczesna forma i wykończenie ze szczotkowanej stali nierdzewnej podkreślają styl wnętrza i stanowią jego eleganckie uzupełnienie.

**Skład kompletu:**

- obudowa z tworzywa: 1 szt.
- płytki z stali nierdzewnej: 2 szt.



[Zobacz więcej](#)

# PRZEPUST KABLOWY SALSA M OBUDOWA



2322



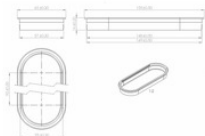
## Przepust kablowy do biurka – ramka

### Specyfikacja produktu:

- Materiał: czarny polietylen
- Wymiary: 57 × 149 mm

Ramka została wykonana z polietylenu o dużej gęstości (HDPE) – tworzywa charakteryzującego się wysoką sztywnością, bardzo dobrą odpornością chemiczną oraz estetycznym wykończeniem powierzchni. Dzięki tym właściwościom materiał doskonale sprawdza się w produkcji komponentów meblowych i akcesoriów biurowych.

Ramka jest kompatybilna z [płytkami Salsa M](#), ale może być również stosowana jako samodzielny przepust kablowy – bez konieczności użycia płytek.

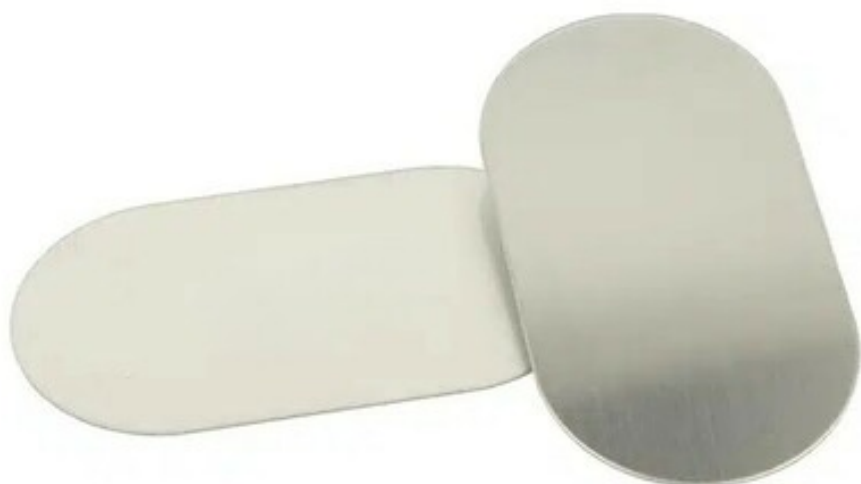


[Zobacz więcej](#)

# PRZEPUST KABLOWY SALSA M PŁYTKI PRZEPUSTU STAL SZCZOTKOWANA 304



30623



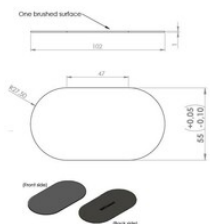
**Płytki przepustu kablowego Salsa M – nowoczesny design i łatwy montaż**

**Specyfikacja produktu:**

- Materiał: stal nierdzewna 304
- Wykończenie: stal szczotkowana

Płytki zostały wykonane z wysokiej jakości stali nierdzewnej. W połączeniu z [ramką Salsa M](#) tworzą elegancki i funkcjonalny przepust kablowy, który doskonale komponuje się zarówno z nowoczesnymi, jak i klasycznymi aranżacjami meblowymi. Montaż płytek jest bardzo prosty – wystarczy je wcisnąć. Konstrukcja ramki zapewnia stabilne i pewne osadzenie bez potrzeby dodatkowego mocowania.

**Oferta dotyczy kompletu dwóch płytek.**



[Zobacz więcej](#)

## PRZEPUST KABLOWY SALSA S OBUDOWA



### Przepust kablowy do biurka – ramka

#### Specyfikacja produktu:

- Materiał: czarny polietylen
- Wymiary: 32 × 105 mm

Ramka została wykonana z polietylenu o dużej gęstości (HDPE) – tworzywa charakteryzującego się wysoką sztywnością, bardzo dobrą odpornością chemiczną oraz estetycznym wykończeniem powierzchni. Dzięki tym właściwościom materiał doskonale sprawdza się w produkcji komponentów meblowych i akcesoriów biurowych.

Ramka jest kompatybilna z [płytkami Salsa S](#), ale może być również stosowana jako samodzielny przepust kablowy – bez konieczności użycia płytek.



[Zobacz więcej](#)

# PRZEPUST KABLOWY SALSA S PŁYTKI PRZEPUSTU STAL SZCZOTKOWANA 304



2325



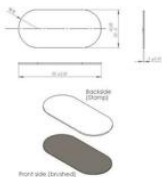
**Płytki przepustu kablowego Salsa S – nowoczesny design i łatwy montaż**

**Specyfikacja produktu:**

- Materiał: stal nierdzewna 304
- Wykończenie: stal szczotkowana

Płytki zostały wykonane z wysokiej jakości stali nierdzewnej. W połączeniu z [ramką Salsa S](#) tworzą elegancki i funkcjonalny przepust kablowy, który doskonale komponuje się zarówno z nowoczesnymi, jak i klasycznymi aranżacjami meblowymi. Montaż płytek jest bardzo prosty – wystarczy je wcisnąć. Konstrukcja ramki zapewnia stabilne i pewne osadzenie bez potrzeby dodatkowego mocowania.

**Oferta dotyczy kompletu dwóch płytek.**



**Zobacz więcej**

# PRZEPUST KABLOWY SAMBA Ø60X27MM ALUMINIUM



2327



**Materiał:** tworzywo sztuczne

**Wymiar kołnierza:** 88x138 mm

**Wymiar części wpuszczanej:** 60 mm

**Wykończenie:** aluminium

**Kształt przepustu:** owalny



**Przepust kablowy Samba ø60x27mm**

**Specyfikacja produktu:**

- Materiał - tworzywo sztuczne
- Kolor - aluminium
- Wymiary kołnierza - 138x88mm
- Średnica wpustu - 80mm
- Wysokość wpustu - 27mm

**Przepust kablowy duńskiego producenta okuć meblowych Siso Denmark owalny**, o wymiarach kołnierza 138x88mm i średnicy wpustu 60mm to wykonana z wysokiej jakości tworzywa sztucznego przelotka do kabli, odpowiadająca za organizację i uporządkowanie przewodów podłączonych do urządzeń elektronicznych.

Przelotka daje nam możliwość utrzymania estetycznego wyglądu miejsca pracy, nauki czy np. sali konferencyjnej przez brak płączących się kabli zasilających laptopa, komputer, telefon czy drukarkę. Zapewnia również ochronę i zapobiega przed przetarciami kabli.

Przepust kabli przystosowany jest do wszelkiego rodzaju biurek, stołów, blatów czy też ścianek mebli. Przelotka jest w kolorze aluminium, dzięki czemu idealnie podkreśli styl każdej przestrzeni i wzbogaci jej design



[Zobacz więcej](#)



# PRZEPUST KABLOWY KWADRO HAKNER Ø80 BIAŁY



012.003.085-1

**Materiał:** tworzywo sztuczne**Wymiar kołnierza:** 88x88 mm**Wymiar części wpuszczanej:** 80 mm**Kształt przepustu:** kwadratowy**Przepust kablowy Kwadro ø80 biały****Specyfikacja produktu:**

- Materiał - tworzywo sztuczne
- Kolor - biały
- Średnica wpustu - 80mm
- Wysokość wpustu - 25mm
- Wymiary kołnierza - 88x88x4mm

**Przepust kablowy marki Hakner** kwadratowy w białym kolorze, to wykonana z wysokiej jakości PCV przelotka do kabli, odpowiadająca za organizację i uporządkowanie przewodów podłączonych do urządzeń elektronicznych.

Przelotka daje nam możliwość utrzymania estetycznego wyglądu miejsca pracy, nauki czy np. sali konferencyjnej przez brak płaczących się kabli zasilających laptopa, komputer, telefon czy drukarkę. Zapewnia również ochronę i zapobiega przed przetarciami kabli.

Przepust kabli przystosowany jest do wszelkiego rodzaju biurek, stołów, blatów czy też ścianek mebli. Przelotka jest w kolorze białym, dzięki czemu idealnie podkreśli styl każdej przestrzeni i wzbogaci jej design.

[Zobacz więcej](#)

# PRZEPUST KABLOWY ZUMBA Ø60X19MM BIAŁY



012.003.004



**Materiał:** tworzywo sztuczne

**Wymiar kołnierza:** 68 mm

**Wymiar części wpuszczanej:** 60 mm

**Kształt przepustu:** okrągły



**Przepust kablowy Zumba ø60 biały**

**Specyfikacja produktu:**

- Materiał - tworzywo sztuczne
- Kolor - biały
- Średnica wpustu - 60mm
- Wysokość wpustu - 19mm
- Średnica kołnierza - 68mm



 [Zobacz więcej](#)



# PRZEPUST KABLOWY ZUMBA Ø60X16MM ALU



012.003.001



**Materiał:** tworzywo sztuczne

**Wymiar kołnierza:** 68 mm

**Wymiar części wpuszczanej:** 60 mm

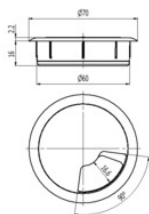
**Kształt przepustu:** okrągły



**Przepust kablowy Zumba ø60 aluminium**

**Specyfikacja produktu:**

- Materiał - tworzywo sztuczne
- Kolor - aluminium
- Średnica wpustu - 60mm
- Wysokość wpustu - 16mm
- Średnica kołnierza - 70mm



[Zobacz więcej](#)



# PRZEPUST KABLOWY ZUMBA Ø60X19MM CIEMNY BEŻ



012.003.002



**Materiał:** tworzywo sztuczne

**Wymiar kołnierza:** 68 mm

**Wymiar części wpuszczanej:** 60 mm

**Kształt przepustu:** okrągły



**Przepust kablowy Zumba ø60 ciemny beż**

**Specyfikacja produktu:**

- Materiał - tworzywo sztuczne
- Kolor - ciemny beż
- Średnica wpustu - 60mm
- Wysokość wpustu - 19mm
- Średnica kołnierza - 68mm

 [Zobacz więcej](#)



# PRZEPUST KABLOWY ZUMBA Ø60X19MM CIEMNY BRĄZ



012.003.005



**Materiał:** tworzywo sztuczne

**Wymiar kołnierza:** 68 mm

**Wymiar części wpuszczanej:** 60 mm

**Kształt przepustu:** okrągły



**Przepust kablowy Zumba ø60 ciemny brąz**

**Specyfikacja produktu:**

- Materiał - tworzywo sztuczne
- Kolor - ciemny brąz
- Średnica wpustu - 60mm
- Wysokość wpustu - 19mm
- Średnica kołnierza - 68mm

 [Zobacz więcej](#)



# PRZEPUST KABLOWY ZUMBA Ø60X19MM CIEMNY SZARY



012.003.017



**Materiał:** tworzywo sztuczne

**Wymiar kołnierza:** 68 mm

**Wymiar części wpuszczanej:** 60 mm

**Kształt przepustu:** okrągły



**Przepust kablowy Zumba ø60 ciemny szar**

**Specyfikacja produktu:**

- Materiał - tworzywo sztuczne
- Kolor - ciemny szary
- Średnica wpustu - 60mm
- Wysokość wpustu - 19mm
- Średnica kołnierza - 68mm

 [Zobacz więcej](#)

# PRZEPUST KABLOWY ZUMBA Ø60X19MM CZARNY



012.003.009



**Materiał:** tworzywo sztuczne

**Wymiar kołnierza:** 68 mm

**Wymiar części wpuszczanej:** 60 mm

**Kształt przepustu:** okrągły



**Przepust kablowy Zumba ø60 czarny**

**Specyfikacja produktu:**

- Materiał - tworzywo sztuczne
- Kolor - czarny
- Średnica wpustu - 60mm
- Wysokość wpustu - 19mm
- Średnica kołnierza - 68mm



[Zobacz więcej](#)



# PRZEPUST KABLOWY ZUMBA Ø60X19MM GRUSZA



012.003.010



**Materiał:** tworzywo sztuczne

**Wymiar kołnierza:** 68 mm

**Wymiar części wpuszczanej:** 60 mm

**Kształt przepustu:** okrągły



**Przepust kablowy Zumba ø60 grusza**

**Specyfikacja produktu:**

- Materiał - tworzywo sztuczne
- Kolor - grusza
- Średnica wpustu - 60mm
- Wysokość wpustu - 19mm
- Średnica kołnierza - 68mm



[Zobacz więcej](#)



# PRZEPUST KABLOWY ZUMBA Ø60X19MM JASNY SZARY



012.003.018



**Materiał:** tworzywo sztuczne

**Wymiar kołnierza:** 68 mm

**Wymiar części wpuszczanej:** 60 mm

**Kształt przepustu:** okrągły



**Przepust kablowy Zumba ø60 jasny szary**

**Specyfikacja produktu:**

- Materiał - tworzywo sztuczne
- Kolor - jasny szary
- Średnica wpustu - 60mm
- Wysokość wpustu - 19mm
- Średnica kołnierza - 68mm

 [Zobacz więcej](#)



# PRZEPUST KABLOWY ZUMBA Ø80X19MM BIAŁY



012.003.034



**Materiał:** tworzywo sztuczne

**Wymiar kołnierza:** 87 mm

**Wymiar części wpuszczanej:** 80 mm

**Kształt przepustu:** okrągły



**Przepust kablowy Zumba ø80 biały**

**Specyfikacja produktu:**

- Materiał - tworzywo sztuczne
- Kolor - biały
- Średnica wpustu - 80mm
- Wysokość wpustu - 19mm
- Średnica kołnierza - 87mm



[Zobacz więcej](#)



# PRZEPUST KABLOWY ZUMBA Ø60X19MM GRUSZA PASTEL



012.003.011



**Materiał:** tworzywo sztuczne

**Wymiar kołnierza:** 68 mm

**Wymiar części wpuszczanej:** 60 mm

**Kształt przepustu:** okrągły



**Przepust kablowy Zumba ø60 grusza pastel**

**Specyfikacja produktu:**

- Materiał - tworzywo sztuczne
- Kolor - grusza pastel
- Średnica wpustu - 60mm
- Wysokość wpustu - 19mm
- Średnica kołnierza - 68mm

[Zobacz więcej](#)



# PRZEPUST KABLOWY ZUMBA Ø80X19MM KOLOR ALUMINIUM



012.003.052



**Materiał:** tworzywo sztuczne

**Wymiar kołnierza:** 87 mm

**Wymiar części wpuszczanej:** 80 mm

**Kształt przepustu:** okrągły



**Przepust kablowy Zumba ø80 kolor aluminium**

**Specyfikacja produktu:**

- Materiał - tworzywo sztuczne
- Kolor - aluminium
- Średnica wpustu - 80mm
- Wysokość wpustu - 19mm
- Średnica kołnierza - 87mm

 [Zobacz więcej](#)



# PRZEPUST KABLOWY ZUMBA Ø80X19MM CZARNY



012.003.039



**Materiał:** tworzywo sztuczne

**Wymiar kołnierza:** 87 mm

**Wymiar części wpuszczanej:** 80 mm

**Kształt przepustu:** okrągły



**Przepust kablowy Zumba ø80 czarny**

**Specyfikacja produktu:**

- Materiał - tworzywo sztuczne
- Kolor - czarny
- Średnica wpustu - 80mm
- Wysokość wpustu - 19mm
- Średnica kołnierza - 87mm



[Zobacz więcej](#)



# PRZEPUST KABLOWY ZUMBA Ø80X19MM CIEMNY SZARY



012.003.047



**Materiał:** tworzywo sztuczne

**Wymiar kołnierza:** 87 mm

**Wymiar części wpuszczanej:** 80 mm

**Kształt przepustu:** okrągły



**Przepust kablowy Zumba ø80 ciemny szary**

**Specyfikacja produktu:**

- Materiał - tworzywo sztuczne
- Kolor - ciemny szary
- Średnica wpustu - 80mm
- Wysokość wpustu - 19mm
- Średnica kołnierza - 87mm

 [Zobacz więcej](#)



# PRZEPUST KABLOWY ZUMBA Ø80X19MM JASNY BEŻ



012.003.033



**Materiał:** tworzywo sztuczne

**Wymiar kołnierza:** 87 mm

**Wymiar części wpuszczanej:** 80 mm

**Kształt przepustu:** okrągły



**Przepust kablowy Zumba ø80 jasny beż**

**Specyfikacja produktu:**

- Materiał - tworzywo sztuczne
- Kolor - jasny beż
- Średnica wpustu - 80mm
- Wysokość wpustu - 19mm
- Średnica kołnierza - 87mm

 [Zobacz więcej](#)



# PRZEPUST KABLOWY ZUMBA Ø80X19MM JASNY SZARY



012.003.048



**Materiał:** tworzywo sztuczne

**Wymiar kołnierza:** 87 mm

**Wymiar części wpuszczanej:** 80 mm

**Kształt przepustu:** okrągły



**Przepust kablowy Zumba ø80 jasny szary**

**Specyfikacja produktu:**

- Materiał - tworzywo sztuczne
- Kolor - jasny szary
- Średnica wpustu - 80mm
- Wysokość wpustu - 19mm
- Średnica kołnierza - 87mm

 [Zobacz więcej](#)



# PRZEPUST DO PAPIERU BIAŁY 317X26MM



012.003.056-1



**Przelotka do papieru – elegancki biały kolor i wysokiej jakości tworzywo**

**Specyfikacja produktu:**

- Materiał: tworzywo sztuczne
- Kolor: biały RAL 9010
- Wymiary wpustu: 317 × 26 mm
- Wymiary kołnierza: 323 × 32,5 mm

**Przepust do papieru** wykonany został z tworzywa ABS, jest to tworzywo sztuczne, które charakteryzuje się wysoką wytrzymałością mechaniczną, jest odporne na uderzenia i zużycie. Przelotka znajdzie zastosowanie przede wszystkim w szafkach typu lockers wykorzystywanych w działach zarządzania korespondencją i obiegiem dokumentów, gdzie w tego typu szafkach niezbędna jest **wrzutnia na korespondencję**.

Wysoka jakość materiału w połączeniu z estetyką i solidnością wykonania sprawiają, że przepust sprawdzi się również przy montażu skrzyń podawczych na dokumenty urzędowe, urn wyborczych czy innych skrzyń z wrzutnią na dokumenty.

[Zobacz więcej](#)

## PRZEPUST DO PAPIERU ALU 317X26MM



012.003.056-2



**Przełotka do papieru – solidne wykonanie z trwałego tworzywa**

**Specyfikacja produktu:**

- Materiał: tworzywo sztuczne ABS
- Kolor: jasne aluminium RAL 9006
- Wymiary wpustu: 317 × 26 mm
- Wymiary kołnierza: 323 × 32,5 mm

**Przepust do papieru** wykonany został z tworzywa ABS, jest to tworzywo sztuczne, które charakteryzuje się wysoką wytrzymałością mechaniczną, jest odporne na uderzenia i zużycie. Przełotka znajdzie zastosowanie przede wszystkim w szafkach typu lockers wykorzystywanych w działach zarządzania korespondencją i obiegiem dokumentów, gdzie w tego typu szafkach niezbędna jest **wrzutnia na korespondencję**.

Wysoka jakość materiału w połączeniu z estetyką i solidnością wykonania sprawiają, że przepust sprawdzi się również przy montażu skrzyń podawczych na dokumenty urzędowe, urn wyborczych czy innych skrzyń z wrzutnią na dokumenty.

[Zobacz więcej](#)

# PRZEPUST DO PAPIERU CZARNY 317X26MM



012.003.056-0



**Przelotka do papieru – wysokiej jakości tworzywo i elegancki czarny kolor**

**Specyfikacja produktu:**

- Materiał: tworzywo sztuczne
- Kolor: czarny RAL 9004
- Wymiary wpustu: 317 × 26 mm
- Wymiary kołnierza: 323 × 32,5 mm

**Przepust do papieru** wykonany został z tworzywa ABS, jest to tworzywo sztuczne, które charakteryzuje się wysoką wytrzymałością mechaniczną, jest odporne na uderzenia i zużycie. Przelotka znajdzie zastosowanie przede wszystkim w szafkach typu lockers wykorzystywanych w działach zarządzania korespondencją i obiegiem dokumentów, gdzie w tego typu szafkach niezbędna jest **wrzutnia na korespondencję**.

Wysoka jakość materiału w połączeniu z estetyką i solidnością wykonania sprawiają, że przepust sprawdzi się również przy montażu skrzyń podawczych na dokumenty urzędowe, urn wyborczych czy innych skrzyń z wrzutnią na dokumenty.

[Zobacz więcej](#)

# PRZEPUST KABLOWY FUNK 152×62MM BIAŁY



012.003.086


**Materiał:** tworzywo sztuczne

**Wymiar kołnierza:** 152x62 mm

**Wymiar części wpuszczanej:** 146x56 mm

**Kształt przepustu:** prostokątny

**Przepust kablowy Funk – porządek i styl w jednym**
**Specyfikacja produktu:**

- Materiał: białe tworzywo sztuczne
- Wymiary kołnierza: 152 × 62 mm
- Wymiary wpustu: 146 × 56 mm
- Wysokość: 21 mm

**Funk** to stylowy i funkcjonalny przepust kablowy, wykonany z wysokiej jakości tworzywa sztucznego. Przeznaczony głównie do montażu w meblach biurowych, ale świetnie sprawdzi się również w meblach domowych – wszędzie tam, gdzie potrzebne jest estetyczne i uporządkowane poprowadzenie kabli od urządzeń elektronicznych. Przemysłana konstrukcja umożliwia ustawienie pokrywy w jednej z trzech pozycji: centralnej, skrajnie po lewej lub po prawej stronie.

Biały kolor przepustu Funk doskonale pasuje do nowoczesnych wnętrz, dodając im elegancji i dyskretnego stylu. Jego subtelna forma i neutralny kolor sprawiają, że harmonijnie wkomponowuje się zarówno w biura, jak i przestrzenie domowe.


 [Zobacz więcej](#)


# PRZEPUST KABLOWY FUNK 152×62MM SZARY



012.003.086-0



**Materiał:** tworzywo sztuczne

**Wymiar kołnierza:** 152x62 mm

**Wymiar części wpuszczanej:** 146x56 mm

**Wykończenie:** szary

**Kształt przepustu:** prostokątny



**Przepust kablowy Funk – stylowy sposób na porządek w kablach**

**Specyfikacja produktu:**

- Materiał: szare tworzywo sztuczne
- Wymiary kołnierza: 152 × 62 mm
- Wymiary wpustu: 146 × 56 mm
- Wysokość: 21 mm

**Funk** to stylowy i funkcjonalny przepust kablowy, wykonany z wysokiej jakości tworzywa sztucznego. Przeznaczony głównie do montażu w meblach biurowych, ale świetnie sprawdzi się również w meblach domowych – wszędzie tam, gdzie potrzebne jest estetyczne i uporządkowane poprowadzenie kabli od urządzeń elektronicznych. Przemysłana konstrukcja umożliwia ustawienie pokrywy w jednej z trzech pozycji: centralnej, skrajnie po lewej lub po prawej stronie.

Szary kolor przepustu Funk doskonale pasuje do nowoczesnych wnętrz, dodając im elegancji i dyskretnego stylu. Jego subtelna forma i neutralny kolor sprawiają, że harmonijnie wkomponowuje się zarówno w biura, jak i przestrzenie domowe.



[Zobacz więcej](#)



# PRZEPUST KABLOWY FUNK 152×62MM CZARNY



012.003.086-2

**Materiał:** tworzywo sztuczne**Wymiar kołnierza:** 152x62 mm**Wymiar części wpuszczanej:** 146x56 mm**Wykończenie:** czarny**Kształt przepustu:** prostokątny**Przepust kablowy Funk – nowoczesne rozwiązanie do każdego wnętrza****Specyfikacja produktu:**

- Materiał: czarne tworzywo sztuczne
- Wymiary kołnierza: 152 × 62 mm
- Wymiary wpustu: 146 × 56 mm
- Wysokość: 21 mm

**Funk** to stylowy i funkcjonalny przepust kablowy, wykonany z wysokiej jakości tworzywa sztucznego. Przeznaczony głównie do montażu w meblach biurowych, ale świetnie sprawdzi się również w meblach domowych – wszędzie tam, gdzie potrzebne jest estetyczne i uporządkowane poprowadzenie kabli od urządzeń elektronicznych. Przemysłana konstrukcja umożliwia ustawienie pokrywy w jednej z trzech pozycji: centralnej, skrajnie po lewej lub po prawej stronie.

Matowe, czarne wykończenie przepustu Funk doskonale pasuje do nowoczesnych wnętrz, dodając im elegancji i dyskretnego stylu. Jego subtelna forma i neutralny kolor sprawiają, że harmonijnie wkomponowuje się zarówno w biura, jak i przestrzenie domowe.

[Zobacz więcej](#)

# PRZEPUST KABLOWY MAMBO 300X120X27,5MM BIAŁY



30880


**Materiał:** aluminium i tworzywo sztuczne

**Wymiar kołnierza:** 300x120 mm

**Wymiar części wpuszczanej:** 287x110 mm

**Wykończenie:** biały

**Kształt przepustu:** prostokątny


**Przepust kablowy Mambo** to akcesorium, które zapobiega plątaniu się przewodów. Najważniejszą cechą produktu jest możliwość bezproblemowego zarządzania przestrzenią, z jednoczesnym zachowaniem porządku. Prowadzenie do kabli cechuje się również realnym wpływem na bezpieczeństwo, szczególnie w kontekście zasad BHP.

**Specyfikacja przepustu:**

- Materiał – aluminium/tworzywo sztuczne ABS
- Wykończenie – biały RAL9016
- Wymiary kołnierza – 300x120mm
- Wymiary wpustu – 287x110mm
- Wysokość całkowita – 27,5mm
- Wysokość wpustu – 25mm

**Użyteczny w domu i biurze**

Najważniejszą wartością przepustu znajduje się w możliwości maskowania okablowania. Jest to kluczowa cecha, zarówno dla użytkowników domowych, jak i biur wyposażających stanowiska pracy. Mimo wszystko istnieją też inne powody, dla których Klienci decydują się na ten model.

**Przepust kablowy w domu**

Domownicy docenią dodatkowe korzyści związane powiększeniem przestrzeni – zwłaszcza gdy mowa o biurkach wykorzystywanych jednocześnie do nauki oraz rozrywki. To nie tylko gadżet dodający schludności. Produkt idealnie u osób wymagających wolnej przestrzeni do szybkiego przekształcenia stanowiska – z centrum rozrywki do miejsca nauki i odwrotnie.

**Przepust kablowy w biurze**

Biura korzystające z przepustów docenią przede wszystkim wynikającą z nich mobilność. Pracownicy działający zespołowo zmieniają miejsca spotkań nawet kilka razy w ciągu dnia. Stanowiska wyposażone w przepusty umożliwiają błyskawiczne odłączenie przewodów – bez konieczności kilkunastominutowego przeszukiwania wiązek w poszukiwaniu konkretnego połączenia z komputerem czy innym urządzeniem.

**Banalny montaż i długa żywotność**

Nieskomplikowana budowa przepustu pozwala na błyskawiczny montaż. Ta cecha sprawdzi się przede wszystkim w firmach, które nie mogą pozwolić sobie na długie przejmowanie stanowisk pracowników celem dokonania instalacji. Mambo charakteryzuje się również wyjątkową trwałością. Wysokiej jakości materiał nadaje przepustowi odpowiednią elastyczność, a jednocześnie wykazuje odporność na przypadkowe uszkodzenia, jakie najczęściej pojawiają się w domach i biurach.

**Przełotka kablowa stosowana jest najczęściej do kabli znajdujących się w:**

- komputerach stacjonarnych i laptopach,
- monitorach,
- drukarkach,
- konsolach,
- telefonach stacjonarnych,
- jednostkach RJ45.


 Zobacz więcej


# PRZEPUST KABLOWY MAMBO 300X120X27,5MM SREBRNY ALUMINIOWY



30878



**Materiał:** aluminium i tworzywo sztuczne

**Wymiar kołnierza:** 300x120 mm

**Wymiar części wpuszczanej:** 287x110 mm

**Wykończenie:** srebrny aluminiowy

**Kształt przepustu:** prostokątny



**Przepust kablowy Mambo** to akcesorium, które zapobiega plątaniu się przewodów. Najważniejszą cechą produktu jest możliwość bezproblemowego zarządzania przestrzenią, z jednoczesnym zachowaniem porządku. Prowadzenie do kabli cechuje się również realnym wpływem na bezpieczeństwo, szczególnie w kontekście zasad BHP.

**Specyfikacja przepustu:**

- Materiał - aluminium/tworzywo sztuczne ABS
- Wykończenie - srebrny aluminiowy RAL9006
- Wymiary kołnierza - 300x120mm
- Wymiary wpustu - 287x110mm
- Wysokość całkowita - 27,5mm
- Wysokość wpustu - 25mm

**Użyteczny w domu i biurze**

Najważniejszą wartością przepustu znajduje się w możliwości maskowania okablowania. Jest to kluczowa cecha, zarówno dla użytkowników domowych, jak i biur wyposażających stanowiska pracy. Mimo wszystko istnieją też inne powody, dla których Klienci decydują się na ten model.

**Przepust kablowy w domu**

Domownicy docenią dodatkowe korzyści związane powiększeniem przestrzeni - zwłaszcza gdy mowa o biurkach wykorzystywanych jednocześnie do nauki oraz rozrywki. To nie tylko gadżet dodający schludności. Produkt idealnie u osób wymagających wolnej przestrzeni do szybkiego przekształcenia stanowiska - z centrum rozrywki do miejsca nauki i odwrotnie

**Przepust kablowy w biurze**

Biura korzystające z przepustów docenią przede wszystkim wynikającą z nich mobilność. Pracownicy działający zespołowo zmieniają miejsca spotkań nawet kilka razy w ciągu dnia. Stanowiska wyposażone w przepusty umożliwiają błyskawiczne odłączenie przewodów - bez konieczności kilkunastominutowego przeszukiwania wiązek w poszukiwaniu konkretnego połączenia z komputerem czy innym urządzeniem.

**Banalny montaż i długa żywotność**

Nieskomplikowana budowa przepustu pozwala na błyskawiczny montaż. Ta cecha sprawdzi się przede wszystkim w firmach, które nie mogą pozwolić sobie na długie przejmowanie stanowisk pracowników celem dokonania instalacji. Mambo charakteryzuje się również wyjątkową trwałością. Wysokiej jakości materiał nadaje przepustowi odpowiednią elastyczność, a jednocześnie wykazuje odporność na przypadkowe uszkodzenia, jakie najczęściej pojawiają się w domach i biurach.

**Przełotka kablowa stosowana jest najczęściej do kabli znajdujących się w:**

- komputerach stacjonarnych i laptopach,
- monitorach,
- drukarkach,
- konsolach,
- telefonach stacjonarnych,
- jednostkach RJ45.



 [Zobacz więcej](#)



# PRZEPUST KABLOWY MAMBO 300X120X27,5MM CZARNY



30879


**Materiał:** aluminium i tworzywo sztuczne

**Wymiar kołnierza:** 300x120 mm

**Wymiar części wpuszczanej:** 287x110 mm

**Wykończenie:** czarny

**Kształt przepustu:** prostokątny


**Przepust kablony Mambo** to akcesorium, które zapobiega plątaniu się przewodów. Najważniejszą cechą produktu jest możliwość bezproblemowego zarządzania przestrzenią, z jednoczesnym zachowaniem porządku. Prowadzenie do kabli cechuje się również realnym wpływem na bezpieczeństwo, szczególnie w kontekście zasad BHP.

**Specyfikacja przepustu:**

- Materiał – aluminium/tworzywo sztuczne ABS
- Wykończenie – czarny RAL9005
- Wymiary kołnierza – 300x120mm
- Wymiary wpustu – 287x110mm
- Wysokość całkowita – 27,5mm
- Wysokość wpustu – 25mm

**Użyteczny w domu i biurze**

Najważniejszą wartością przepustu znajduje się w możliwości maskowania okablowania. Jest to kluczowa cecha, zarówno dla użytkowników domowych, jak i biur wyposażających stanowiska pracy. Mimo wszystko istnieją też inne powody, dla których Klienci decydują się na ten model.

**Przepust kablony w domu**

Domownicy docenią dodatkowe korzyści związane powiększeniem przestrzeni – zwłaszcza gdy mowa o biurkach wykorzystywanych jednocześnie do nauki oraz rozrywki. To nie tylko gadżet dodający schludności. Produkt idealnie u osób wymagających wolnej przestrzeni do szybkiego przekształcenia stanowiska – z centrum rozrywki do miejsca nauki i odwrotnie

**Przepust kablony w biurze**

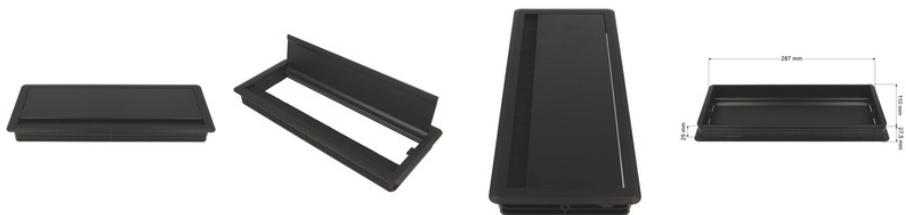
Biura korzystające z przepustów docenią przede wszystkim wynikającą z nich mobilność. Pracownicy działający zespołowo zmieniają miejsca spotkań nawet kilka razy w ciągu dnia. Stanowiska wyposażone w przepusty umożliwiają błyskawiczne odłączenie przewodów – bez konieczności kilkunastominutowego przeszukiwania wiązek w poszukiwaniu konkretnego połączenia z komputerem czy innym urządzeniem.

**Banalny montaż i długa żywotność**

Nieskomplikowana budowa przepustu pozwala na błyskawiczny montaż. Ta cecha sprawdzi się przede wszystkim w firmach, które nie mogą pozwolić sobie na długie przejmowanie stanowisk pracowników celem dokonania instalacji. Mambo charakteryzuje się również wyjątkową trwałością. Wysokiej jakości materiał nadaje przepustowi odpowiednią elastyczność, a jednocześnie wykazuje odporność na przypadkowe uszkodzenia, jakie najczęściej pojawiają się w domach i biurach.

**Przełotka kablona stosowana jest najczęściej do kabli znajdujących się w:**

- komputerach stacjonarnych i laptopach,
- monitorach,
- drukarkach,
- konsolach,
- telefonach stacjonarnych,
- jednostkach RJ45.


 Zobacz więcej


# PRZEPUST KABLOWY RUMBA 276X80X24MM ALUMINIUM ANODOWANE



6445



**Materiał:** aluminium

**Wymiar kołnierza:** 276x80 mm

**Wymiar części wpuszczanej:** 264,2x68,2 mm

**Wykończenie:** aluminium anodowane

**Kształt przepustu:** prostokątny



**Przepust kablowy Rumba – trwałość i funkcjonalność**

**Przelotka kablowa prostokątna** – wykonany z wysokiej jakości aluminium z wykończeniem aluminium anodowane, to idealne rozwiązanie dla osób poszukujących sposobu na uporządkowanie przewodów w miejscu pracy lub w domu.

**Charakterystyka przepustu:**

- Materiał – aluminium
- Wykończenie – aluminium anodowane
- Wymiary kołnierza – 276x80mm
- Wymiary wpustu – 264,2x68,2mm
- Wysokość całkowita – 24mm

**Zalety i funkcjonalność:**

- **Minimalistyczny design** – eleganckie aluminiowe wykończenie doskonale komponuje się z nowoczesnymi wnętrzami.
- **Ochrona kabli** – zapobiega przetarciom i przecięciu przewodów o ostre krawędzie mebli.
- **Szczotka nylonowa** – umieszczona wewnątrz otworu, stabilizuje kable i zapewnia ich bezpieczeństwo.
- **Praktyczna klapka** – umożliwia łatwe otwieranie i zamykanie przepustu, chroniąc przewody oraz poprawiając estetykę.
- **Wysoka jakość wykonania** – trwałe materiały pozwalają na zastosowanie przepustu w różnych przestrzeniach użytkowych.
- **Łatwy montaż** – prosty sposób montażu pozwala szybko uporządkować przestrzeń roboczą.

Przepust kablowy **Rumba** to połączenie estetyki, trwałości i praktyczności – niezbędny element w każdym nowoczesnym wnętrzu! Produkt renomowanej marki **Siso Denmark**, znanej z wysokiej jakości akcesoriów meblowych, gwarantuje niezawodność i elegancki design, doskonale sprawdzając się w biurach, sklepach, salach edukacyjnych oraz domach.



[Zobacz więcej](#)

# PRZEPUST KABLOWY RUMBA 276X80X24MM CZARNY ANODOWANY



29328



**Materiał:** aluminium

**Wymiar kołnierza:** 276x80 mm

**Wymiar części wpuszczanej:** 264,2x68,2 mm

**Wykończenie:** czarny

**Kształt przepustu:** prostokątny



**Przepust kablowy Rumba – trwałość i funkcjonalność**

**Przełotka kablowa prostokątna czarna** – wykonany z wysokiej jakości aluminium z wykończeniem czarny anodowany, to idealne rozwiązanie dla osób poszukujących sposobu na uporządkowanie przewodów w miejscu pracy lub w domu.

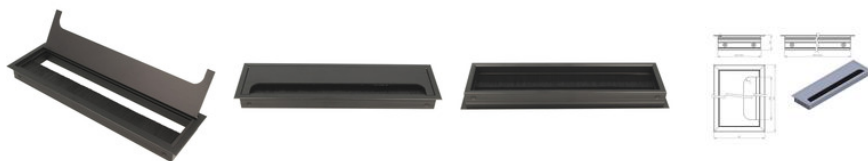
**Charakterystyka przepustu:**

- Materiał – aluminium
- Wykończenie – czarny anodowany
- Wymiary kołnierza – 276 × 80 mm
- Wymiary wpustu – 264,2 × 68,2 mm
- Wysokość całkowita – 24 mm

**Zalety i funkcjonalność:**

- **Minimalistyczny design** – eleganckie czarne wykończenie doskonale komponuje się z nowoczesnymi wnętrzami.
- **Ochrona kabli** – zapobiega przetarciom i przecięciu przewodów o ostre krawędzie mebli.
- **Szczotka nylonowa** – umieszczona wewnątrz otworu, stabilizuje kable i zapewnia ich bezpieczeństwo.
- **Praktyczna klapka** – umożliwi łatwe otwieranie i zamykanie przepustu, chroniąc przewody oraz poprawiając estetykę.
- **Wysoka jakość wykonania** – trwałe materiały pozwalają na zastosowanie przepustu w różnych przestrzeniach użytkowych.
- **Łatwy montaż** – prosty sposób montażu pozwala szybko uporządkować przestrzeń roboczą.

Przepust kablowy **Rumba** to połączenie estetyki, trwałości i praktyczności – niezbędny element w każdym nowoczesnym wnętrzu! Produkt renomowanej marki **Siso Denmark**, znanej z wysokiej jakości akcesoriów meblowych, gwarantuje niezawodność i elegancki design, doskonale sprawdzając się w biurach, sklepach, salach edukacyjnych oraz domach.



[Zobacz więcej](#)



# PRZEPUST KABLOWY RUMBA 80X80X25MM ALUMINIUM



**Materiał:** aluminium

**Wymiar kołnierza:** 80x80 mm

**Wymiar części wpuszczanej:** 68,2x68,2 mm

**Wykończenie:** aluminium anodowane

**Kształt przepustu:** kwadratowy



**Przepust kablowy Rumba – trwałość i funkcjonalność**

**Przełotka kablowa kwadratowa** – wykonany z wysokiej jakości aluminium z wykończeniem aluminium anodowane, to idealne rozwiązanie dla osób poszukujących sposobu na uporządkowanie przewodów w miejscu pracy lub w domu.

**Charakterystyka przepustu:**

- Materiał: aluminium anodowane
- Wymiary kołnierza: 80 × 80 mm
- Wymiary wpustu: 68,2 × 68,2 mm
- Wysokość całkowita: 25 mm

**Zalety i funkcjonalność:**

- **Minimalistyczny design** – eleganckie aluminiowe wykończenie doskonale komponuje się z nowoczesnymi wnętrzami.
- **Ochrona kabli** – zapobiega przetarciom i przecięciu przewodów o ostre krawędzie mebli.
- **Szczotka nylonowa** – umieszczona wewnątrz otworu, stabilizuje kable i zapewnia ich bezpieczeństwo.
- **Praktyczna klapka** – umożliwia łatwe otwieranie i zamykanie przepustu, chroniąc przewody oraz poprawiając estetykę.
- **Wysoka jakość wykonania** – trwałe materiały pozwalają na zastosowanie przepustu w różnych przestrzeniach użytkowych.
- **Łatwy montaż** – prosty sposób montażu pozwala szybko uporządkować przestrzeń roboczą.

Przepust kablowy **Rumba** to połączenie estetyki, trwałości i praktyczności – niezbędny element w każdym nowoczesnym wnętrzu! Produkt renomowanej marki **Siso Denmark**, znanej z wysokiej jakości akcesoriów meblowych, gwarantuje niezawodność i elegancki design, doskonale sprawdzając się w biurach, sklepach, salach edukacyjnych oraz domach.



[Zobacz więcej](#)

# PRZEPUST KABLOWY RUMBA 80X80X25MM CZARNY ANODOWANY



35253



**Materiał:** aluminium

**Wymiar kołnierza:** 80x80 mm

**Wymiar części wpuszczanej:** 68,2x68,2 mm

**Kształt przepustu:** kwadratowy



**Przepust kablowy Rumba – trwałość i funkcjonalność**

**Przełotka kablowa kwadratowa czarna** - wykonany z wysokiej jakości aluminium z wykończeniem czarny anodowany, to idealne rozwiązanie dla osób poszukujących sposobu na uporządkowanie przewodów w miejscu pracy lub w domu.

**Charakterystyka przepustu:**

- Materiał - aluminium
- Wykończenie - czarny anodowany
- Wymiary kołnierza - 80 × 80 mm
- Wymiary wpustu - 68,2 × 68,2 mm
- Wysokość całkowita - 25 mm

**Zalety i funkcjonalność:**

- **Minimalistyczny design** – eleganckie czarne wykończenie doskonale komponuje się z nowoczesnymi wnętrzami.
- **Ochrona kabli** – zapobiega przetarciom i przecięciu przewodów o ostre krawędzie mebli.
- **Szczotka nylonowa** – umieszczona wewnątrz otworu, stabilizuje kable i zapewnia ich bezpieczeństwo.
- **Praktyczna klapka** – umożliwi łatwe otwieranie i zamykanie przepustu, chroniąc przewody oraz poprawiając estetykę.
- **Wysoka jakość wykonania** – trwałe materiały pozwalają na zastosowanie przepustu w różnych przestrzeniach użytkowych.
- **Łatwy montaż** – prosty sposób montażu pozwala szybko uporządkować przestrzeń roboczą.

Przepust kablowy **Rumba** to połączenie estetyki, trwałości i praktyczności – niezbędny element w każdym nowoczesnym wnętrzu! Produkt renomowanej marki **Siso Denmark**, znanej z wysokiej jakości akcesoriów meblowych, gwarantuje niezawodność i elegancki design, doskonale sprawdzając się w biurach, sklepach, salach edukacyjnych oraz domach.



[Zobacz więcej](#)



# PRZEPUST KABLOWY X WING HAKNER 80X80X22MM BIAŁY MATOWY



012.003.071-3



**Materiał:** aluminium

**Wymiar kołnierza:** 80x80 mm

**Wymiar części wpuszczanej:** 69x69 mm

**Wykończenie:** biały

**Kształt przepustu:** kwadratowy



Przepust kablowy to proste rozwiązanie dla osób borykających się z nagromadzeniem kabli. Prowadzenie jest wykonane z wysokiej jakości aluminium, a jednocześnie posiada uniwersalną stylistykę. Dzięki powyższym cechom nadasz przestrzeni profesjonalizmu. Sama funkcjonalność dotycząca maskowania kabli pozwala na podniesienie poziomu bezpieczeństwa w domu lub biurze.

**Specyfikacja przepustu:**

- Materiał - aluminium
- Wykończenie – biały matowy
- Wymiary kołnierza - 80x80mm
- Wymiary wpustu - 69x69mm
- Wysokość wpustu - 22mm

**Użyteczny w domu i biurze**

Najważniejszą wartością przepustu znajduje się w możliwości maskowania okablowania. Jest to kluczowa cecha, zarówno dla użytkowników domowych, jak i biur wyposażających stanowiska pracy.

**Przepust kablowy w domu**

Domownicy docenią dodatkowe korzyści związane powiększeniem przestrzeni – zwłaszcza gdy mowa o biurkach wykorzystywanych jednocześnie do nauki oraz rozrywki. To nie tylko gadżet dodający schludności. Przelotka idealnie sprawdzi się u osób wymagających wolnej przestrzeni do szybkiego przekształcenia stanowiska – z centrum rozrywki do miejsca nauki i odwrotnie.

**Przepust kablowy w biurze**

Biura korzystające z przepustów docenią przede wszystkim wynikającą z nich mobilność. Pracownicy działający zespołowo zmieniają miejsca spotkań nawet kilka razy w ciągu dnia. Stanowiska wyposażone w przepusty umożliwiają błyskawiczne odłączenie przewodów – bez konieczności kilkuminutowego przeszukiwania wiązek w poszukiwaniu konkretnego połączenia z komputerem czy innym urządzeniem.

**Schludne i bezpieczne biuro**

Przepust kablowy dodaje przestrzeni profesjonalizmu – głównie dzięki porządkowi w okablowaniu, jaki wynika ze stosowania tego modelu. Nie jest to jednak główny powód, dla którego Klienci Biznesowi decydują się na przepust. Otóż równie ważnym czynnikiem okazuje się kwestia bezpieczeństwa: mniej kabli to zdecydowanie mniejsze ryzyko wypadku spowodowanego przerwaniem wiązki lub potknięcia się o kabel.

**Banalny montaż i długa żywotność**

Nieskomplikowana budowa przepustu pozwala na błyskawiczny montaż. Ta cecha sprawdzi się przede wszystkim w firmach, które nie mogą pozwolić sobie na długie przejmowanie stanowisk pracowników celem dokonania instalacji. Model **X Wing** charakteryzuje się również wyjątkową trwałością. Wysokiej jakości aluminium nadaje przepustowi nie tylko estetyczny wygląd, a jednocześnie wykazuje odporność na przypadkowe uszkodzenia, jakie najczęściej pojawiają się w domach i biurach.

**Przelotka kablowa stosowana jest najczęściej do kabli znajdujących się w:**

- komputerach stacjonarnych i laptopach,
- monitorach,
- drukarkach,
- konsolach,
- telefonach stacjonarnych,
- jednostkach RJ45.



 [Zobacz więcej](#)



# PRZEPUST KABLOWY X WING HAKNER 300X130X26MM BIAŁY



012.003.070-3



**Materiał:** aluminium

**Wymiar kołnierza:** 300x130 mm

**Wymiar części wpuszczanej:** 280x110 mm

**Wykończenie:** biały

**Kształt przepustu:** prostokątny



**Przepust kablowy X Wing marki Hakner** to proste rozwiązanie dla osób borykających się z nagromadzeniem kabli. Prowadzenie jest wykonane z wysokiej jakości aluminium, a jednocześnie posiada uniwersalną stylistykę. Dzięki powyższym cechom nadasz przestrzeni profesjonalizmu. Sama funkcjonalność dotycząca maskowania kabli pozwala na podniesienie poziomu bezpieczeństwa w domu lub biurze.

**Specyfikacja przepustu:**

- Materiał - aluminium
- Wykończenie - biały
- Wymiary kołnierza - 300x130mm
- Wymiary wpustu - 280x110mm
- Wysokość całkowita - 26mm
- Wysokość wpustu - 23mm

**Użyteczny w domu i biurze**

Najważniejszą wartością przepustu znajduje się w możliwości maskowania okablowania. Jest to kluczowa cecha, zarówno dla użytkowników domowych, jak i biur wyposażających stanowiska pracy.

**Przepust kablowy w domu**

Domownicy docenią dodatkowe korzyści związane powiększeniem przestrzeni - zwłaszcza gdy mowa o biurkach wykorzystywanych jednocześnie do nauki oraz rozrywki. To nie tylko gadżet dodający schludności. Przelotka idealnie sprawdzi się u osób wymagających wolnej przestrzeni do szybkiego przekształcenia stanowiska - z centrum rozrywki do miejsca nauki i odwrotnie.

**Przepust kablowy w biurze**

Biura korzystające z przepustów docenią przede wszystkim wynikającą z nich mobilność. Pracownicy działający zespołowo zmieniają miejsca spotkań nawet kilka razy w ciągu dnia. Stanowiska wyposażone w przepusty umożliwiają błyskawiczne odłączenie przewodów - bez konieczności kilkunastominutowego przeszukiwania wiązek w poszukiwaniu konkretnego połączenia z komputerem czy innym urządzeniem.

**Schludne i bezpieczne biuro**

Przepust kablowy dodaje przestrzeni profesjonalizmu - głównie dzięki porządkowi w okablowaniu, jaki wynika ze stosowania tego modelu. Nie jest to jednak główny powód, dla którego Klienci Biznesowi decydują się na przepust. Otóż równie ważnym czynnikiem okazuje się kwestia bezpieczeństwa: mniej kabli to zdecydowanie mniejsze ryzyko wypadku spowodowanego przerwaniami wiązek lub potknięciem się o kabel.

**Banalny montaż i długa żywotność**

Nieskomplikowana budowa przepustu pozwala na błyskawiczny montaż. Ta cecha sprawdzi się przede wszystkim w firmach, które nie mogą pozwolić sobie na długie przejmowanie stanowisk pracowników celem dokonania instalacji. Model X Wing charakteryzuje się również wyjątkową trwałością. Wysokiej jakości aluminium nadaje przepustowi niezwykle estetyczny wygląd, a jednocześnie wykazuje odporność na przypadkowe uszkodzenia, jakie najczęściej pojawiają się w domach i biurach.

**Przelotka kablowa stosowana jest najczęściej do kabli znajdujących się w:**

- komputerach stacjonarnych i laptopach,
- monitorach,
- drukarkach,
- konsolach,
- telefonach stacjonarnych,
- jednostkach RJ45



 [Zobacz więcej](#)



# PRZEPUST KABLOWY X WING HAKNER 300X130X26MM ALUMINIUM



012.003.070-0



**Materiał:** aluminium

**Wymiar kołnierza:** 300x130 mm

**Wymiar części wpuszczanej:** 280x110 mm

**Wykończenie:** aluminium anodowane

**Kształt przepustu:** prostokątny



**Przepust kablowy X Wing marki Hakner** to proste rozwiązanie dla osób borykających się z nagromadzeniem kabli. Prowadzenie jest wykonane z wysokiej jakości aluminium anodowanego, a jednocześnie posiada uniwersalną stylistykę. Dzięki powyższym cechom nadasz przestrzeni profesjonalizmu. Sama funkcjonalność dotycząca maskowania kabli pozwala na podniesienie poziomu bezpieczeństwa w domu lub biurze.

**Specyfikacja przepustu:**

- Materiał - aluminium
- Wykończenie - aluminium anodowane
- Wymiary kołnierza - 300x130mm
- Wymiary wpustu - 280x110mm
- Wysokość całkowita - 26mm
- Wysokość wpustu - 23mm

**Użyteczny w domu i biurze**

Najważniejszą wartością przepustu znajduje się w możliwości maskowania okablowania. Jest to kluczowa cecha, zarówno dla użytkowników domowych, jak i biur wyposażających stanowiska pracy.

**Przepust kablowy w domu**

Domownicy docenią dodatkowe korzyści związane powiększeniem przestrzeni - zwłaszcza gdy mowa o biurkach wykorzystywanych jednocześnie do nauki oraz rozrywki. To nie tylko gadżet dodający schludności. Przelotka idealnie sprawdzi się u osób wymagających wolnej przestrzeni do szybkiego przekształcenia stanowiska - z centrum rozrywki do miejsca nauki i odwrotnie.

**Przepust kablowy w biurze**

Biura korzystające z przepustów docenią przede wszystkim wynikającą z nich mobilność. Pracownicy działający zespołowo zmieniają miejsca spotkań nawet kilka razy w ciągu dnia. Stanowiska wyposażone w przepusty umożliwiają błyskawiczne odłączenie przewodów - bez konieczności kilkunastominutowego przeszukiwania wiązek w poszukiwaniu konkretnego połączenia z komputerem czy innym urządzeniem.

**Schludne i bezpieczne biuro**

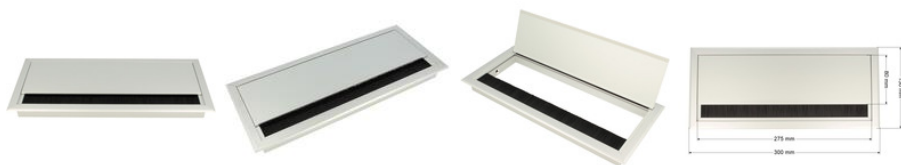
Przepust kablowy dodaje przestrzeni profesjonalizmu - głównie dzięki porządkowi w okablowaniu, jaki wynika ze stosowania tego modelu. Nie jest to jednak główny powód, dla którego Klienci Biznesowi decydują się na przepust. Otóż równie ważnym czynnikiem okazuje się kwestia bezpieczeństwa: mniej kabli to zdecydowanie mniejsze ryzyko wypadku spowodowanego przerwaniami wiązek lub potknięcia się o kabel.

**Banalny montaż i długa żywotność**

Nieskomplikowana budowa przepustu pozwala na błyskawiczny montaż. Ta cecha sprawdzi się przede wszystkim w firmach, które nie mogą pozwolić sobie na długie przejmowanie stanowisk pracowników celem dokonania instalacji. Model X Wing charakteryzuje się również wyjątkową trwałością. Wysokiej jakości aluminium anodowane nadaje przepustowi niezwykle estetyczny wygląd, a jednocześnie wykazuje odporność na przypadkowe uszkodzenia, jakie najczęściej pojawiają się w domach i biurach.

**Przelotka kablowa stosowana jest najczęściej do kabli znajdujących się w:**

- komputerach stacjonarnych i laptopach,
- monitorach,
- drukarkach,
- konsolach,
- telefonach stacjonarnych,
- jednostkach RJ45.



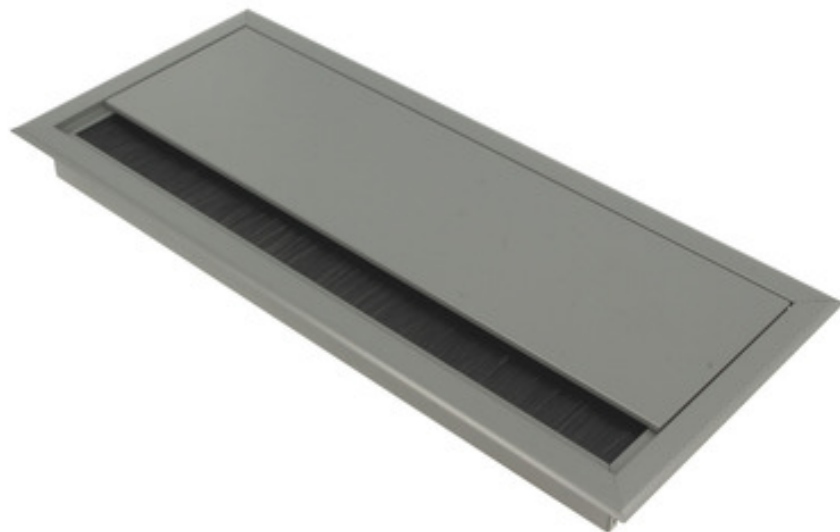
 [Zobacz więcej](#)



# PRZEPUST KABLOWY X WING HAKNER 300X130X26MM GRAFIT



012.003.070-5



**Materiał:** aluminium

**Wymiar kołnierza:** 300x130 mm

**Wymiar części wpuszczanej:** 280x110 mm

**Wykończenie:** grafit

**Kształt przepustu:** prostokątny



**Przepust kablowy X Wing marki Hakner** to proste rozwiązanie dla osób borykających się z nagromadzeniem kabli. Prowadzenie jest wykonane z wysokiej jakości aluminium, a jednocześnie posiada uniwersalną stylistykę. Dzięki powyższym cechom nadasz przestrzeni profesjonalizmu. Sama funkcjonalność dotycząca maskowania kabli pozwala na podniesienie poziomu bezpieczeństwa w domu lub biurze.

**Specyfikacja przepustu:**

- Materiał - aluminium
- Wykończenie - grafit
- Wymiary kołnierza - 300x130mm
- Wymiary wpustu - 280x110mm
- Wysokość całkowita - 26mm
- Wysokość wpustu - 24mm

**Użyteczny w domu i biurze**

Najważniejszą wartością przepustu znajduje się w możliwości maskowania okablowania. Jest to kluczowa cecha, zarówno dla użytkowników domowych, jak i biur wyposażających stanowiska pracy.

**Przepust kablowy w domu**

Domownicy docenią dodatkowe korzyści związane powiększeniem przestrzeni - zwłaszcza gdy mowa o biurkach wykorzystywanych jednocześnie do nauki oraz rozrywki. To nie tylko gadżet dodający schludności. Przelotka idealnie sprawdzi się u osób wymagających wolnej przestrzeni do szybkiego przekształcenia stanowiska - z centrum rozrywki do miejsca nauki i odwrotnie.

**Przepust kablowy w biurze**

Biura korzystające z przepustów docenią przede wszystkim wynikającą z nich mobilność. Pracownicy działający zespołowo zmieniają miejsca spotkań nawet kilka razy w ciągu dnia. Stanowiska wyposażone w przepusty umożliwiają błyskawiczne odłączenie przewodów - bez konieczności kilkunastominutowego przeszukiwania wiązek w poszukiwaniu konkretnego połączenia z komputerem czy innym urządzeniem.

**Schludne i bezpieczne biuro**

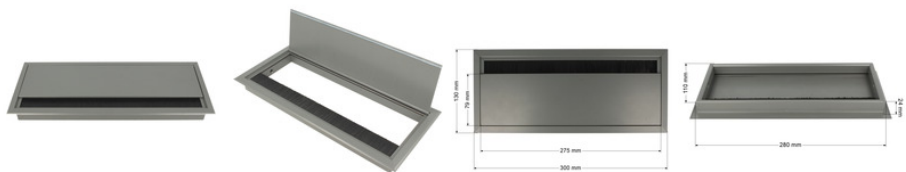
Przepust kablowy dodaje przestrzeni profesjonalizmu - głównie dzięki porządkowi w okablowaniu, jaki wynika ze stosowania tego modelu. Nie jest to jednak główny powód, dla którego Klienci Biznesowi decydują się na przepust. Otóż równie ważnym czynnikiem okazuje się kwestia bezpieczeństwa: mniej kabli to zdecydowanie mniejsze ryzyko wypadku spowodowanego przerwaniami wiązek lub potknięciem się o kabel.

**Banalny montaż i długa żywotność**

Nieskomplikowana budowa przepustu pozwala na błyskawiczny montaż. Ta cecha sprawdzi się przede wszystkim w firmach, które nie mogą pozwolić sobie na długie przejmowanie stanowisk pracowników celem dokonania instalacji. Model X Wing charakteryzuje się również wyjątkową trwałością. Wysokiej jakości aluminium nadaje przepustowi niezwykle estetyczny wygląd, a jednocześnie wykazuje odporność na przypadkowe uszkodzenia, jakie najczęściej pojawiają się w domach i biurach.

**Przelotka kablowa stosowana jest najczęściej do kabli znajdujących się w:**

- komputerach stacjonarnych i laptopach,
- monitorach,
- drukarkach,
- konsolach,
- telefonach stacjonarnych,
- jednostkach RJ45



[Zobacz więcej](#)



# PRZEPUST KABLOWY X WING HAKNER 300X130X26MM CZARNY MATOWY



012.003.070-2



**Materiał:** aluminium

**Wymiar kołnierza:** 300x130 mm

**Wymiar części wpuszczanej:** 280x110 mm

**Wykończenie:** czarny

**Kształt przepustu:** prostokątny



**Przepust kablowy X Wing marki Hakner** to proste rozwiązanie dla osób borykających się z nagromadzeniem kabli. Prowadzenie jest wykonane z wysokiej jakości aluminium, a jednocześnie posiada uniwersalną stylistykę. Dzięki powyższym cechom nadasz przestrzeni profesjonalizmu. Sama funkcjonalność dotycząca maskowania kabli pozwala na podniesienie poziomu bezpieczeństwa w domu lub biurze.

**Specyfikacja przepustu:**

- Materiał - aluminium
- Wykończenie - czarny
- Wymiary kołnierza - 300x130mm
- Wymiary wpustu - 280x110mm
- Wysokość całkowita - 26mm
- Wysokość wpustu - 24mm

**Użyteczny w domu i biurze**

Najważniejszą wartością przepustu znajduje się w możliwości maskowania okablowania. Jest to kluczowa cecha, zarówno dla użytkowników domowych, jak i biur wyposażających stanowiska pracy.

**Przepust kablowy w domu**

Domownicy docenią dodatkowe korzyści związane powiększeniem przestrzeni - zwłaszcza gdy mowa o biurkach wykorzystywanych jednocześnie do nauki oraz rozrywki. To nie tylko gadżet dodający schludności. Przelotka idealnie sprawdzi się u osób wymagających wolnej przestrzeni do szybkiego przeksztalcenia stanowiska - z centrum rozrywki do miejsca nauki i odwrotnie.

**Przepust kablowy w biurze**

Biura korzystające z przepustów docenią przede wszystkim wynikającą z nich mobilność. Pracownicy działający zespołowo zmieniają miejsca spotkań nawet kilka razy w ciągu dnia. Stanowiska wyposażone w przepusty umożliwiają błyskawiczne odłączenie przewodów - bez konieczności kiluminutowego przeszukiwania wiązek w poszukiwaniu konkretnego połączenia z komputerem czy innym urządzeniem.

**Schludne i bezpieczne biuro**

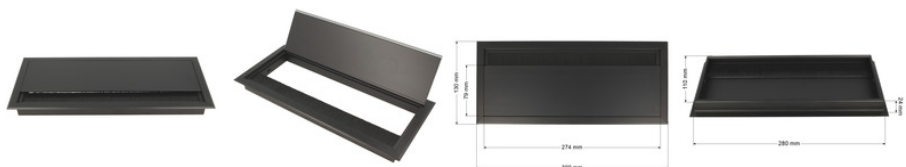
Przepust kablowy dodaje przestrzeni profesjonalizmu - głównie dzięki porządkowi w okablowaniu, jaki wynika ze stosowania tego modelu. Nie jest to jednak główny powód, dla którego Klienci Biznesowi decydują się na przepust. Otóż równie ważnym czynnikiem okazuje się kwestia bezpieczeństwa: mniej kabli to zdecydowanie mniejsze ryzyko wypadku spowodowanego przerwaniami wiązek lub potknięciem się o kabel.

**Banalny montaż i długa żywotność**

Nieskomplikowana budowa przepustu pozwala na błyskawiczny montaż. Ta cecha sprawdzi się przede wszystkim w firmach, które nie mogą pozwolić sobie na długie przejmowanie stanowisk pracowników celem dokonania instalacji. Model X Wing charakteryzuje się również wyjątkową trwałością. Wysokiej jakości aluminium nadaje przepustowi niezwykle estetyczny wygląd, a jednocześnie wykazuje odporność na przypadkowe uszkodzenia, jakie najczęściej pojawiają się w domach i biurach.

**Przelotka kablowa stosowana jest najczęściej do kabli znajdujących się w:**

- komputerach stacjonarnych i laptopach,
- monitorach,
- drukarkach,
- konsolach,
- telefonach stacjonarnych,
- jednostkach RJ45



[Zobacz więcej](#)



# STELAŻ BIURKA Z MECHANICZNĄ REGULACJĄ WYSOKOŚCI HAKNER BIAŁY



004.001.015-6



## Ręczny stelaż do biurka – ergonomia i wygoda w klasycznym wydaniu

Solidny, mechaniczny stelaż do biurka z regulacją wysokości to idealne rozwiązanie dla osób poszukujących prostoty i funkcjonalności. Dzięki **manualnemu systemowi podnoszenia na korbę** możesz płynnie dostosować wysokość blatu, zapewniając sobie komfortową pozycję do pracy.

### Najważniejsze cechy:

- **Maksymalny udźwieg 60 kg** – stabilna konstrukcja umożliwi bezpieczne użytkowanie nawet z cięższym sprzętem.
- **2-stopniowa konstrukcja kolumny** – płynna regulacja wysokości dla większej wygody.
- **Zakres wysokości: 700-1180 mm** – idealne dopasowanie do pozycji siedzącej i stojącej.
- **Zakres szerokości: 860-1330 mm** – kompatybilność z różnymi blatami.
- **Ręczna regulacja z prędkością 16 mm na obrót** – precyzyjne ustawienie wysokości bez potrzeby podłączenia do prądu.
- **Składana i chowana rączka** – estetyczne i praktyczne rozwiązanie, które nie przeszkadza w codziennym użytkowaniu.
- **Regulowane stopki** – stabilność na każdej powierzchni.
- **Wytrzymałe materiały** – stal malowana proszkowo, aluminium i plastik zapewniają trwałość i nowoczesny wygląd.
- **Uniwersalny, biały kolor** – pasuje do nowoczesnych i klasycznych wnętrz.

Dzięki **manualnej regulacji** i **solidnej konstrukcji** stelaż sprawdzi się zarówno w biurze, jak i w domowym gabinecie. Postaw na komfort i ergonomię bez potrzeby zasilania elektrycznego!

**Udzielamy 5-letniej gwarancji na stelaż biurka z mechaniczną regulacją wysokości Hakner.**

To gwarancja niezawodności, solidnego wykonania i komfortu użytkowania przez długie lata.

Zobacz więcej

# STELAŻ DO BIURKA Z MECHANICZNĄ REGULACJĄ WYSOKOŚCI HAKNER CZARNY



004.001.015-3



## Ręczny stelaż do biurka – ergonomia i wygoda w klasycznym wydaniu

Solidny, mechaniczny stelaż do biurka z regulacją wysokości to idealne rozwiązanie dla osób poszukujących prostoty i funkcjonalności. Dzięki **manualnemu systemowi podnoszenia na korbę** możesz płynnie dostosować wysokość blatu, zapewniając sobie komfortową pozycję do pracy.

### Najważniejsze cechy:

- **Maksymalny udźwieg 60 kg** – stabilna konstrukcja umożliwi bezpieczne użytkowanie nawet z cięższym sprzętem.
- **2-stopniowa konstrukcja kolumny** – płynna regulacja wysokości dla większej wygody.
- **Zakres wysokości: 700-1180 mm** – idealne dopasowanie do pozycji siedzącej i stojącej.
- **Zakres szerokości: 860-1330 mm** – kompatybilność z różnymi blatami.
- **Ręczna regulacja z prędkością 16 mm na obrót** – precyzyjne ustawienie wysokości bez potrzeby podłączenia do prądu.
- **Składana i chowana rączka** – estetyczne i praktyczne rozwiązanie, które nie przeszkadza w codziennym użytkowaniu.
- **Regulowane stopki** – stabilność na każdej powierzchni.
- **Wytrzymałe materiały** – stal malowana proszkowo, aluminium i plastik zapewniają trwałość i nowoczesny wygląd.
- **Uniwersalny, czarny kolor** – pasuje do nowoczesnych i klasycznych wnętrz.

Dzięki **manualnej regulacji** i **solidnej konstrukcji** stelaż sprawdzi się zarówno w biurze, jak i w domowym gabinecie. Postaw na komfort i ergonomię bez potrzeby zasilania elektrycznego!

**Udzielamy 5-letniej gwarancji na stelaż biurka z mechaniczną regulacją wysokości Hakner.**

To gwarancja niezawodności, solidnego wykonania i komfortu użytkowania przez długie lata.

Zobacz więcej

# STELAŻ BIURKA Z ELEKTRYCZNĄ REGULACJĄ WYSOKOŚCI HAKNER BIAŁY



## Elektryczny stelaż do biurka – stabilność, funkcjonalność i komfort pracy

Nowoczesny stelaż elektryczny to idealne rozwiązanie dla osób ceniących ergonomię i wygodę. Dzięki solidnej konstrukcji i zaawansowanym funkcjom zapewnia komfortową pracę zarówno w pozycji siedzącej, jak i stojącej.

### Najważniejsze cechy:

- **Maksymalny udźwieg 100 kg** – wytrzymała konstrukcja umożliwia stabilne podnoszenie nawet ciężkiego sprzętu biurowego.
- **Podwójny silnik i 3-stopniowa kolumna** – gwarantuje płynną, cichą i bezpieczną regulację wysokości.
- **Cyfrowy panel sterujący LED** – intuicyjne sterowanie oraz **3 ustawienia pamięci**, które pozwalają zapamiętać preferowane wysokości.
- **Szeroki zakres regulacji** – wysokość od **62 do 128 cm**, szerokość od **100 do 170 cm**, co umożliwia dostosowanie do różnych blatów.
- **System antykolizyjny** – automatyczne zatrzymanie w przypadku napotkania przeszkody, co zwiększa bezpieczeństwo użytkownika.
- **Przypomnienia o aktywności** – pomoc w utrzymaniu zdrowych nawyków pracy.
- **Silnik termiczny z zabezpieczeniem przed przeciążeniem** – długowieczność i niezawodność użytkowania.
- **Stylowy, biały kolor** – nowoczesny design pasujący do każdego wnętrza.

Dzięki **innowacyjnemu systemowi regulacji** możesz dostosować wysokość biurka do swoich potrzeb, poprawiając komfort pracy i dbając o zdrowie. Idealny wybór zarówno do biura, jak i domowego gabinetu.

**Udzielamy 5-letniej gwarancji na stelaż biurka z elektryczną regulacją wysokości Hakner.**

To gwarancja niezawodności, solidnego wykonania i komfortu użytkownika przez długie lata.

[Zobacz więcej](#)



# STELAŻ BIURKA Z ELEKTRYCZNĄ REGULACJĄ WYSOKOŚCI HAKNER CZARNY



004.001.015-5



## Elektryczny stelaż do biurka – stabilność, funkcjonalność i komfort pracy

Nowoczesny stelaż elektryczny to idealne rozwiązanie dla osób ceniących ergonomię i wygodę. Dzięki solidnej konstrukcji i zaawansowanym funkcjom zapewnia komfortową pracę zarówno w pozycji siedzącej, jak i stojącej.

### Najważniejsze cechy:

- **Maksymalny udźwąg 100 kg** – wytrzymała konstrukcja umożliwia stabilne podnoszenie nawet ciężkiego sprzętu biurowego.
- **Podwójny silnik i 3-stopniowa kolumna** – gwarantuje płynną, cichą i bezpieczną regulację wysokości.
- **Cyfrowy panel sterujący LED** – intuicyjne sterowanie oraz **3 ustawienia pamięci**, które pozwalają zapamiętać preferowane wysokości.
- **Szeroki zakres regulacji** – wysokość od **62 do 128 cm**, szerokość od **100 do 170 cm**, co umożliwia dostosowanie do różnych blatów.
- **System antykolizyjny** – automatyczne zatrzymanie w przypadku napotkania przeszkody, co zwiększa bezpieczeństwo użytkowania.
- **Przypomnienia o aktywności** – pomoc w utrzymaniu zdrowych nawyków pracy.
- **Silnik termiczny z zabezpieczeniem przed przeciążeniem** – długowieczność i niezawodność użytkowania.
- **Stylowy, czarny kolor** – nowoczesny design pasujący do każdego wnętrza.

Dzięki **innowacyjnemu systemowi regulacji** możesz dostosować wysokość biurka do swoich potrzeb, poprawiając komfort pracy i dbając o zdrowie. Idealny wybór zarówno do biura, jak i domowego gabinetu.

**Udzielamy 5-letniej gwarancji na stelaż biurka z elektryczną regulacją wysokości Hakner.**

To gwarancja niezawodności, solidnego wykonania i komfortu użytkowania przez długie lata.

[Zobacz więcej](#)

# KLAMRA DO SPINANIA BLATÓW STOŁU SURF CZARNA



29302



## Złącze do blatów stołu – mocne połączenie i nowoczesny design

### Specyfikacja produktu:

- Materiał: tworzywo sztuczne PA6 – GF ( Poliamid)
- Wymiary: 180 × 60 × 17 mm

**Klamra do stołu SURF** to opatentowany przez **Siso Denmark** system łączenia blatów stołu.

To idealne rozwiązanie do **łączenia blatów drewnianych** – zarówno w domu, jak i w przestrzeniach komercyjnych.

Dużą zaletą łącznika jest **prosta i intuicyjna obsługa** – złącze montowane jest **od spodu blatu**, dzięki czemu pozostaje niewidoczne z góry.

Aby połączyć blaty, wystarczy złączyć obie części klamry, a następnie **zaciśnąć blokadę**.

W przypadku, gdy łącznik nie jest używany, **dłuższy element można obrócić o 90°**, dzięki czemu staje się całkowicie niewidoczny.

**Klamra została wykonana z poliamidu PA6** – tworzywa sztucznego o **wysokiej odporności na ścieranie, zużycie** oraz dużej **wytrzymałości mechanicznej**.

Dzięki temu mamy pewność, że **blaty będą solidnie połączone**, a jakość połączenia pozostanie **niezmieniona nawet przy długotrwałym użytkowaniu łącznika**.

**Komplet zawiera część męską i część żeńską.**

Do montażu niezbędne są dodatkowo cztery wkręty do drewna, wpustka oraz [śruba](#). Elementy te należy zakupić oddzielnie.



[Zobacz więcej](#)

# KLAMRA DO SPINANIA BLATÓW STOŁU TURTLE



30065



## Złącze do blatów stołu model TURTLE

### Specyfikacja produktu:

- Materiał - poliamid
- Kolor - czarny
- Średnica - 62mm
- Wysokość - 18mm

**Łącznik do blatów Siso Denmark model TURTLE** to idealne rozwiązanie do łączenia blatów drewnianych, dużą zaletą złącza jest bardzo prosta obsługa, aby uzyskać trwałe połączenie blatów wystarczy obrócić złącze.

**Złącze wykonane jest z czarnego tworzywa PA6 – GF ( Poliamid)** jest to polimer należący do grupy tworzyw technicznych, charakteryzujący się wysoką odpornością na ścieranie i wszelkie uszkodzenia mechaniczne.



[Zobacz więcej](#)

# ZŁĄCZE BLATÓW STOŁU LINKIT ANTRACYT



1123



## Stały łącznik do blatów stołu – antracytowy

Stały łącznik do blatów stołu to niezawodny element montażowy wykonany ze stopu cynku w eleganckim kolorze antracytu. Dzięki solidnej i estetycznej konstrukcji, łącznik zapewnia długowieczną wytrzymałość, doskonale wpisując się w wymagania zarówno profesjonalistów, jak i domowych majsterkowiczów.

Cechuje się prostą, ale przemyślaną konstrukcją, która gwarantuje wyjątkową stabilność i precyzję w połączeniach czołowych blatów. Idealnie nadaje się do łączenia i poziomowania:

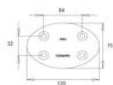
- blatów stołowych,
- blatów kuchennych,
- oraz innych konstrukcji, gdzie stabilne i solidne połączenie jest kluczowe.

Łącznik sprawdzi się zarówno przy łączeniu elementów z płyty meblowej, jak i drewna litego. Dużą zaletą łącznika jest jego **nawierzchniowy montaż**, który nie wymaga frezowania – wystarczy wkrętarka, cztery wpustki oraz śruby z gwintem metrycznym, aby szybko i łatwo zamontować łącznik.

### Kluczowe cechy:

- **Materiał** – wysokiej jakości stop cynku w kolorze antracytu, odporny na zużycie i uszkodzenia.
- **Estetyka** – eleganckie wykończenie, które nie tylko łączy, ale również zachowuje estetykę konstrukcji.
- **Wytrzymałość** – trwałość na lata, dzięki wysokiej jakości materiałowi z którego łącznik został wykonany.
- **Uniwersalność** – kompatybilny z blatami z płyty meblowej i drewna litego.
- **Łatwość montażu** – brak konieczności frezowania – prosty montaż nawierzchniowy.
- **Precyzja** – doskonałe poziomowanie i stabilne połączenie blatów.

Produkt ten stanowi idealny wybór dla każdego, kto ceni sobie funkcjonalność, trwałość i prostotę montażu w jednym. Dzięki solidnemu wykonaniu i łatwości obsługi, łącznik spełni oczekiwania nawet najbardziej wymagających użytkowników.



[Zobacz więcej](#)

# ZŁĄCZE DO BLATÓW STOŁU CLICK CATCH



197



**Złącze meblowe zatrzaskowe - idealne do stołów konferencyjnych i modułowych blatów**

**Specyfikacja produktu:**

- Materiał: stal ocynkowana o grubości 3 mm
- Długość: 151 mm

**Click Catch Siso Denmark** to opatentowany łącznik meblowy wykonany z **ocynkowanej stali o grubości 3 mm**. Jest szczególnie polecany do **blatów modułowych**, które wymagają częstego składania i rozkładania – np. podczas aranżacji przestrzeni konferencyjnych, sal szkoleniowych czy eventowych. Dzięki systemowi zatrzaskowemu, **Click Catch** umożliwia błyskawiczne i pewne połączenie elementów, zachowując estetykę i funkcjonalność zestawu. Idealny do zastosowań, gdzie **elastyczność i mobilność układu mebli** mają kluczowe znaczenie.

**Click Catch** doskonale sprawdzi się również przy łączeniu **krzesel, łóżek** oraz innych konstrukcji, w których liczy się szybkie, proste i niezawodne łączenie i rozłączanie elementów, bez wpływu na trwałość i stabilność połączenia. Złącze Click Catch charakteryzuje się **prostą i solidną konstrukcją**, a jego dużą zaletą jest łatwy montaż, który można wykonać przy użyciu wkrętarki oraz wkrętów do drewna.

Łącznik montowany jest od spodu mebla, dzięki czemu **pozostaje niewidoczny**, nawet po rozłączeniu elementów. W takiej sytuacji wystarczy obrócić widelec wokół własnej osi, aby schował się pod blatem i pozostał niewidoczny. Złącze zatrzaskuje się poprzez wsunięcie obrotowego widelca w gniazdo, co zapewnia **szybkie i pewne połączenie**.

**W komplecie:**

- obrotowy widelec: 1 szt.
- gniazdo: 1 szt.



[Zobacz więcej](#)

# KLAMRA DO SPINANIA BLATÓW STOŁU SNAP 3D - 2 SZT. ZE ŚRUBAMI I MUFAMI



002.002.008



Nowoczesne powierzchnie biurowe i domowe wymagają elastyczności. Jak połączyć dwa modułowe stoły w jeden stół konferencyjny? Jak sprawić, by blaty tworzyły idealnie gładką powierzchnię?

Prezentujemy łącznik **Snap 3D**. To precyzyjny mechanizm zaprojektowany z myślą o maksymalnej sile spinania i korekacji niedoskonałości. Wykonany z wysokogatunkowej, grubej stali i wykończony w eleganckim kolorze czarny mat.

#### Najważniejsze cechy zestawu:

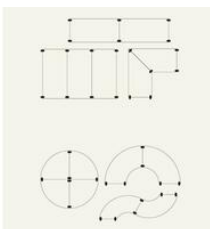
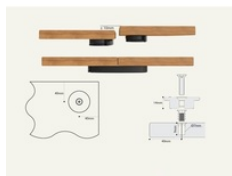
- Kompletny zestaw gotowy do montażu: 2x klamra Snap 3D, dedykowane śruby montażowe oraz mufy wciskane;
- Wyrównuje nierówne lub lekko wygięte blaty, tworząc idealnie gładką powierzchnię;
- Wszechstronny montaż narożny: Umożliwia łączenie krawędzi na szerokość i długość;
- Gwarantuje solidne spięcie i całkowitą eliminację szczeliny między blatami;
- Dyskretny montaż podblatowy: Po zamontowaniu pozostaje w 100% niewidoczny z góry.

Łącznik Snap 3D to flagowe rozwiązanie dla producentów stołów konferencyjnych, mebli modułowych oraz rozkładanych stołów jadalnianych. Jest to niezbędny element wszędzie tam, gdzie wymagana jest idealnie równa, spójna i stabilna powierzchnia bez kompromisów w kwestii estetyki.

#### PARAMETRY:

- Model: Łącznik blatów Snap 3D
- Materiał: Stal
- Kolor / Wykończenie: Czarny Mat
- Zdolność poziomowania: do 10 mm
- Montaż: Narożny (do spinania krawędzi bocznych i końcowych)

#### Łącznik do spinania blatów



[Zobacz więcej](#)

# PIÓRNIK SZUFLADOWY FICCO



012.002.012



**Przybornik do szuflady biurka – funkcjonalny organizier na akcesoria biurowe**

#### Specyfikacja produktu:

- Materiał: czarne tworzywo sztuczne
- Wymiary: 350 × 170 × 19 mm

**Przybornik biurowy do szuflady** to wykonany z wysokiej jakości tworzywa sztucznego organizier, który łatwo nakłada się na krawędzie szuflady. Organizier marki Ficco to praktyczne akcesorium, które znacznie ułatwia porządkowanie niezbędnych przyborów w biurze czy gabinecie domowym. Wyposażony w odpowiednio wyprofilowane przegródki, zapobiega przesuwaniu się przedmiotów nawet podczas otwierania szuflady.

**Dostępne w naszej ofercie organizery są dostosowane do rozmiarów większości standardowych szuflad.** Montaż piórnika jest bardzo prosty – wystarczy umieścić go w odpowiednim miejscu na krawędzi szuflady.



[Zobacz więcej](#)

# PIÓRNIK SZUFLADOWY FICCO 469-N



012.002.010



**Przybornik do szuflady biurka – funkcjonalny organizier na akcesoria biurowe**

#### Specyfikacja produktu:

- Materiał: czarne tworzywo sztuczne
- Wymiary zewnętrzne: 360 × 166 × 19 mm
- Wymiary wewnętrzne: 332 × 145 mm

**Przybornik biurowy do szuflady** to wykonany z wysokiej jakości tworzywa sztucznego organizier, który łatwo nakłada się na krawędzie szuflady. Organizier marki Ficco to praktyczne akcesorium, które znacznie ułatwia porządkowanie niezbędnych przyborów w biurze czy gabinecie domowym. Wyposażony w odpowiednio wyprofilowane przegródki, zapobiega przesuwaniu się przedmiotów nawet podczas otwierania szuflady.

**Dostępne w naszej ofercie organizery są dostosowane do rozmiarów większości standardowych szuflad.** Montaż piórnika jest bardzo prosty – wystarczy umieścić go w odpowiednim miejscu na krawędzi szuflady.



[Zobacz więcej](#)

# PIÓRNIK SZUFLADOWY SISO Z REGULACJĄ SZEROKOŚCI



28232



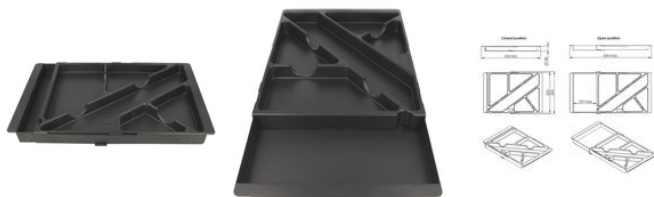
**Przybownik do szuflady biurka – łatwy montaż i regulacja szerokości dla uniwersalnego dopasowania**  
**Specyfikacja produktu:**

- Materiał: czarne tworzywo sztuczne
- Wymiary zewnętrzne:  
zamknięty: 326 × 232 × 28 mm  
otwarty: 450 × 232 × 28 mm
- Wymiary wewnętrzne:  
zamknięty: 290 × 232 × 28 mm  
otwarty: 415 × 232 × 28 mm

**Przybownik biurowy do szuflady** wykonany z wysokiej jakości tworzywa sztucznego. Organizator marki Siso Denmark to praktyczne akcesorium, które znacznie ułatwia porządkowanie niezbędnych przyborów w biurze czy gabinecie domowym. Wyposażony w odpowiednio wyprofilowane przegródki, zapobiega przesuwaniu się przedmiotów nawet podczas otwierania szuflady.

**Kluczowe cechy produktu:**

- **Regulacja szerokości:** Przybownik posiada funkcję regulacji, co pozwala na dopasowanie jego szerokości do różnych rozmiarów szuflad. Dzięki temu, jego zastosowanie nie jest ograniczone do jednego wymiaru, co zwiększa uniwersalność przybownika.
- **Łatwy montaż:** Instalacja organizera jest prosta i nie wymaga użycia narzędzi. Wystarczy nałożyć go na krawędzie szuflady, aby natychmiast poprawić organizację przestrzeni roboczej.



[Zobacz więcej](#)

# SZUFLADA NA KLAWIATURĘ WYSUWANĄ PÓŁKA POD BLAT HAKNER BIAŁA



012.002.000



**Szuflada pod klawiaturę z pojemnikiem na przybory i regulowaną wysokością.** Łatwy i intuicyjny montaż do blatu biurka

**Specyfikacja szuflady:**

- Materiał - polipropylen
- Kolor - biały
- Szerokość - 547mm
- Głębokość - 205
- Wysokość - 17mm
- Długość prowadnic (po wysunięciu) - 352mm

**Szuflada podblatowa na klawiaturę marki Hakner** przyda się zarówno w biurach, jak i gospodarstwach domowych. Pozwala na wygodne i swobodne korzystanie z klawiatury. Szuflada jest przykręcana do blatu biurka, a jej montaż jest niezwykle prosty. Na uwagę zasługuje jej wydajność i funkcjonalność. Szuflada pod klawiaturę do biurka zyskuje uwagę klientów ze względu na swoją wytrzymałość i solidność wykorzystanych komponentów.

**Szuflada na klawiaturę - idealna dla celów służbowych i rozrywkowych**

Marka Profi to jeden z najkorzystniejszych wyborów na rynku, ponieważ produkt spełnia oczekiwania pracowników biurowych, ale też graczy. Jak widać jest wszechstronny i charakteryzuje się długą żywotnością. Atutem jest także regulowana wysokość, a więc będziesz miał możliwość jej dopasowania do swoich wymiarów ciała. Sklep przygotował dla Ciebie rozwiązanie, które pomoże Ci sprawniej realizować obowiązki służbowe lub też komfortowo grać w ulubione gry. Opinie użytkowników potwierdzają to, iż jest to produkt, który powinien znaleźć zastosowanie w każdym mieszkaniu i biurze. Dodatkowo znajduje się w nim specjalny pojemnik na przybory, a więc zawsze będziesz mieć je pod ręką.

**Trwałość i więcej miejsca na biurku**

Nie zawsze masz możliwość, aby umieścić klawiaturę na biurku. Jeśli chcesz uzyskać więcej miejsca, zdecyduj się na zakupienie wspomnianej szuflady, a wyjdzie Ci to na dobre. Szuflada pod klawiaturę wykazuje się trwałością oraz precyzyjnym wykończeniem. Jest elegancka i designerska. Spodoba się zarówno młodszemu, jak i bardziej dojrzałym odbiorcom. Szuflada pod klawiaturę do biurka pozwoli Ci na usprawnienie dotychczasowej pracy lub też umożliwi Ci pełen relaks w komfortowych warunkach domowych. Jej montaż nie zajmie Ci dużo czasu, dlatego zdecyduj się na jej zamówienie i ciesz się tym, że klawiatura znajdzie się na optymalnej wysokości. Tym samym będziesz dbać również o własne zdrowie, a to przyda się w każdym wieku.

**Komplet zawiera:**

- półkę na klawiaturę
- parę prowadnic
- wkręty montażowe



Zobacz więcej

# SZUFLADA NA KLAWIATURĘ WYSUWANĄ PÓŁKA POD BLAT HAKNER CZARNA



012.002.001



**Szuflada pod klawiaturę z pojemnikiem na przybory i regulowaną wysokością.** Łatwy i intuicyjny montaż do blatu biurka

**Specyfikacja szuflady:**

- Materiał - polipropylen
- Kolor - czarny
- Szerokość - 547mm
- Głębokość - 205mm
- Wysokość - 17mm
- Długość prowadnic (po wysunięciu) - 352mm

**Szuflada podblatowa na klawiaturę marki Hakner** przyda się zarówno w biurach, jak i gospodarstwach domowych. Pozwala na wygodne i swobodne korzystanie z klawiatury. Szuflada jest przykręcana do blatu biurka, a jej montaż jest niezwykle prosty. Na uwagę zasługuje jej wydajność i funkcjonalność. Szuflada pod klawiaturę do biurka zyskuje uwagę klientów ze względu na swoją wytrzymałość i solidność wykorzystanych komponentów.

**Szuflada na klawiaturę - idealna dla celów służbowych i rozrywkowych**

Marka Hakner to jeden z najkorzystniejszych wyborów na rynku, ponieważ produkt spełnia oczekiwania pracowników biurowych, ale też graczy. Jak widać jest wszechstronny i charakteryzuje się długą żywotnością. Atutem jest także regulowana wysokość, a więc będziesz miał możliwość jej dopasowania do swoich wymiarów ciała. Sklep przygotował dla Ciebie rozwiązanie, które pomoże Ci sprawniej realizować obowiązki służbowe lub też komfortowo grać w ulubione gry. Opinie użytkowników potwierdzają to, iż jest to produkt, który powinien znaleźć zastosowanie w każdym mieszkaniu i biurze. Dodatkowo znajduje się w nim specjalny pojemnik na przybory, a więc zawsze będziesz mieć je pod ręką.

**Trwałość i więcej miejsca na biurku**

Nie zawsze masz możliwość, aby umieścić klawiaturę na biurku. Jeśli chcesz uzyskać więcej miejsca, zdecyduj się na zakupienie wspomnianej szuflady, a wyjdzie Ci to na dobre. Szuflada pod klawiaturę wykazuje się trwałością oraz precyzyjnym wykończeniem. Jest elegancka i designerska. Spodoba się zarówno młodszemu, jak i bardziej dojrzałym odbiorcom. Szuflada pod klawiaturę do biurka pozwoli Ci na usprawnienie dotychczasowej pracy lub też umożliwi Ci pełen relaks w komfortowych warunkach domowych. Jej montaż nie zajmie Ci dużo czasu, dlatego zdecyduj się na jej zamówienie i ciesz się tym, że klawiatura znajdzie się na optymalnej wysokości. Tym samym będziesz dbać również o własne zdrowie, a to przyda się w każdym wieku.

**Komplet zawiera:**

- półkę na klawiaturę
- parę prowadnic
- wkręty montażowe



[Zobacz więcej](#)

# SZUFLADA NA KLAWIATURĘ WYSUWANĄ PÓŁKA POD BLAT PROFI HAKNER CZARNA



012.002.002



**Szuflada pod klawiaturę Profi z pojemnikiem na przybory, wysuwaną podkładką pod mysz i regulowaną wysokością.** Łatwy i intuicyjny montaż do blatu biurka

**Specyfikacja szuflady:**

- Materiał - polipropylen
- Kolor - czarny
- Szerokość - 552mm
- Głębokość - 270mm
- Wysokość - 35mm
- Długość prowadnicy (po wysunięciu) - 350mm
- Obciążenie - do 10kg
- Regulacja wysokości podwieszenia - trzy poziomy regulacji
- Zacisk umożliwiający korzystanie z klawiatur różnej wielkości

Szuflada na klawiaturę przyda się zarówno w biurach, jak i gospodarstwach domowych. Pozwala na wygodne i swobodne korzystanie z klawiatury. Szuflada jest przykręcana do blatu biurka, a jej montaż jest niezwykle prosty. Na uwagę zasługuje jej wydajność i funkcjonalność. Szuflada pod klawiaturę do biurka zyskuje uwagę klientów ze względu na swoją wytrzymałość i solidność wykorzystanych komponentów.

**Szuflada na klawiaturę - idealna dla celów służbowych i rozrywkowych**

Klawiatura marki Hakner model Profi to jeden z najkorzystniejszych wyborów na rynku, ponieważ produkt spełnia oczekiwania pracowników biurowych, ale też graczy. Jak widać jest wszechstronny i charakteryzuje się długą żywotnością. Atutem jest także regulowana wysokość, a więc będziesz miał możliwość jej dopasowania do swoich wymiarów ciała. Sklep przygotował dla Ciebie rozwiązanie, które pomoże Ci sprawniej realizować obowiązki służbowe lub też komfortowo grać w ulubione gry. Opinie użytkowników potwierdzają to, iż jest to produkt, który powinien znaleźć zastosowanie w każdym mieszkaniu i biurze. Dodatkowo znajduje się w nim specjalny pojemnik na przybory, a więc zawsze będziesz mieć je pod ręką. Model ten został wyposażony również w wysuwaną podkładkę pod mysz.

**Trwałość i więcej miejsca na biurku**

Nie zawsze masz możliwość, aby umieścić klawiaturę na biurku. Jeśli chcesz uzyskać więcej miejsca, zdecyduj się na zakupienie wspomnianej szuflady, a wydziej Ci to na dobre. Szuflada pod klawiaturę wykazuje się trwałością oraz precyzyjnym wykończeniem. Jest elegancka i designerska. Spodoba się zarówno młodszemu, jak i bardziej dojrzałym odbiorcom. Szuflada pod klawiaturę do biurka pozwoli Ci na usprawnienie dotychczasowej pracy lub też umożliwi Ci pełen relaks w komfortowych warunkach domowych. Jej montaż nie zajmie Ci dużo czasu, dlatego zdecyduj się na jej zamówienie i ciesz się tym, że klawiatura znajdzie się na optymalnej wysokości. Tym samym będziesz dbać również o własne zdrowie, a to przyda się w każdym wieku.

**Komplet zawiera:**

- półkę na klawiaturę
- parę prowadnic
- wkręty montażowe



[Zobacz więcej](#)

# PROWADNICA KULKOWA PÓŁKI POD KLAWIATURĘ 358MM



006.001.030



**Długość:** 358,00 mm

**Wysokość:** 34 mm

**Materiał:** stal

**Wykończenie:** jasny ocynk

**Obciążenie maksymalne:** 5,00 kg

**Cichy domyk:** nie



**Wysuw:** 3/4 wysuwu

**Prowadnica kulkowa do półki pod klawiaturę – solidne i wygodne rozwiązanie**

**Prowadnica do półki pod klawiaturę** to praktyczny element wyposażenia, który zapewnia płynne i wygodne wysuwanie półki. Wykonana ze stali ocynkowanej, charakteryzuje się wysoką trwałością i odpornością na korozję.

## Prowadnica do wysuwanej półki pod klawiaturę

### Specyfikacja prowadnicy:

- Materiał – stal ocynkowana
- Długość prowadnicy – 358mm
- Wysokość prowadnicy – 34mm

### Najważniejsze informacje o prowadnicy:

- **Wytrzymała konstrukcja** – stal ocynkowana gwarantuje długą żywotność
- **Niepełny wysuw** – idealne rozwiązanie do ergonomicznego korzystania z klawiatury
- **Maksymalne obciążenie** -5 kg (na parę prowadnic) – zapewnia stabilność półki
- **Łatwy montaż** – do zamontowania wystarczy podstawowe narzędzia
- **Możliwość samodzielnego wykonania półki** – wystarczy płyta meblowa o odpowiednich wymiarach, aby stworzyć praktyczną, wysuwaną półkę pod blatem biurka.

Oferta dotyczy 2 sztuk prowadnic, tj. prowadnicy lewej i prawej, oraz elementów niezbędnych do montażu.



[Zobacz więcej](#)





Firma Gryn

e-mail: [sklep@gryc24.pl](mailto:sklep@gryc24.pl)

tel.: +48 22 511 33 43