

OKUCIA DO KABIN SANITARNYCH - CZARNE



ROZETA PODKLAMKOWA KABINY TOALETOWEJ WC NIVO Z INDYKATOREM SS-304 CZARNY MAT



37622



Rozeta podklamkowa WC z indykatozem przeznaczona jest do drzwi kabin toaletowych i sanitarnych.

Produkt umożliwia wygodne zamykanie drzwi od wewnątrz oraz czytelne sygnalizowanie zajętości pomieszczenia dzięki wbudowanemu wskaźnikowi koloru. Rozeta została wykonana z trwałych materiałów metalowych, co zapewnia jej odporność na intensywne użytkowanie oraz wilgoć, typową dla pomieszczeń sanitarnych.

Specyfikacja produktu:

- Materiał: stal nierdzewna 304 i tworzywo sztuczne
- Wykończenie: czarny mat
- Grubość drzwi: 38-45mm
- Dwa trzpienie o rozmiarach: 5x5x65mm i 8x8x65mm
- Rozstaw otworów montażowych: 27mm

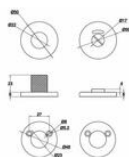
Szyld WC z indykatozem stanowi funkcjonalne i estetyczne uzupełnienie okuć drzwiowych w kabinach toaletowych, łazienkach publicznych oraz sanitariatach w obiektach użyteczności publicznej. Wbudowany wskaźnik zajętości (czerwony/zielony) pozwala na szybkie sprawdzenie, czy pomieszczenie jest w użyciu, co zwiększa komfort i bezpieczeństwo użytkowników.

Produkt umożliwia zamknięcie drzwi od wewnątrz za pomocą wygodnego pokrętki, natomiast od strony zewnętrznej przewidziana jest możliwość awaryjnego otwarcia. Wykończenie w kolorze czarnym nadaje rozecie nowoczesny wygląd i sprawia, że pasuje ona zarówno do kabin systemowych, jak i drzwi wykonanych z płyty HPL, laminatu lub metalu.

Rozeta charakteryzuje się solidną konstrukcją, odpornością na korozję oraz prostym montażem, co czyni ją odpowiednim rozwiązaniem do miejsc o dużym natężeniu ruchu, takich jak centra handlowe, szkoły, biura czy obiekty sportowe.

Skład kompletu:

- rozeta zewnętrzna z indykatozem
- rozeta wewnętrzna z pokrętkiem
- płytka montażowa - 2szt.
- śruby M4x60mm - 2szt
- nakrętki tulejkowe M4x16mm - 2szt
- trzpień 5 x 5 x 65mm - 1szt.
- trzpień 8 x 8 x 65mm - 1szt



[Zobacz więcej](#)

ROZETA PODKLAMKOWA KABINY TOALETOWEJ WC PAŁO Z INDYKATOREM SS-304 CZARNY MAT



37628



Rozeta podklamkowa WC z indykatozem przeznaczona jest do drzwi kabin toaletowych i sanitarnych.

Produkt umożliwia wygodne zamykanie drzwi od wewnątrz oraz czytelne sygnalizowanie zajętości pomieszczenia dzięki wbudowanemu wskaźnikowi koloru. Rozeta została wykonana z trwałych materiałów metalowych, co zapewnia jej odporność na intensywne użytkowanie oraz wilgoć, typową dla pomieszczeń sanitarnych.

Specyfikacja produktu:

- Materiał: stal nierdzewna 304 i tworzywo sztuczne
- Wykończenie: czarny mat
- Grubość drzwi: 38-45mm
- Dwa trzpienie o rozmiarach: 5x5x65mm i 8x8x65mm
- Rozstaw otworów montażowych: 27mm

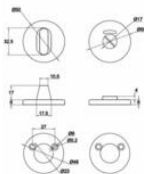
Szyld WC z indykatozem stanowi funkcjonalne i estetyczne uzupełnienie okuć drzwiowych w kabinach toaletowych, łazienkach publicznych oraz sanitariatach w obiektach użyteczności publicznej. Wbudowany wskaźnik zajętości (czerwony/zielony) pozwala na szybkie sprawdzenie, czy pomieszczenie jest w użyciu, co zwiększa komfort i bezpieczeństwo użytkowników.

Produkt umożliwia zamknięcie drzwi od wewnątrz za pomocą wygodnego pokrętki, natomiast od strony zewnętrznej przewidziana jest możliwość awaryjnego otwarcia. Wykończenie w kolorze czarnym nadaje rozecie nowoczesny wygląd i sprawia, że pasuje ona zarówno do kabin systemowych, jak i drzwi wykonanych z płyty HPL, laminatu lub metalu.

Rozeta charakteryzuje się solidną konstrukcją, odpornością na korozję oraz prostym montażem, co czyni ją odpowiednim rozwiązaniem do miejsc o dużym natężeniu ruchu, takich jak centra handlowe, szkoły, biura czy obiekty sportowe.

Skład kompletu:

- rozeta zewnętrzna z indykatozem
- rozeta wewnętrzna z pokrętką
- płytki montażowe - 2szt.
- śruby M4x60mm - 2szt
- nakrętki tulejkowe M4x16mm - 2szt
- trzpień 5 x 5 x 65mm - 1szt.
- trzpień 8 x 8 x 65mm - 1szt



[Zobacz więcej](#)

ZAMEK KABINY TOALETOWEJ WC HAKNER 10-20MM SS304 CZARNY MATOWY



013.001.031-7



Grubość drzwi: 10-20 mm

Materiał: stal nierdzewna 304

Wykończenie: czarny

Rodzaj drzwi: wpuszczane



Blokada do drzwi kabiny toaletowej Hakner – stal nierdzewna SS304

Specyfikacja produktu:

- Materiał: stal nierdzewna 304/tworzywo sztuczne
- Grubość drzwi: 10-20mm
- Rodzaj drzwi: wpuszczane
- Rozmiar trzpienia: 8x8mm
- Średnica zamka: fi 53mm
- Wbudowany czerwono-zielony indykator

Blokada do drzwi kabiny sanitarnej marki Hakner to niezawodne rozwiązanie zapewniające komfort i bezpieczeństwo użytkownika. Wykonana z wysokiej jakości stali nierdzewnej SS304, wyróżnia się wyjątkową trwałością oraz odpornością na korozję i uszkodzenia mechaniczne.

Cechy produktu:

- **Wytrzymałość i odporność** – stal nierdzewna SS304 gwarantuje długą żywotność.
- **Uniwersalność montażu** – pasuje do drzwi wpuszczanych prawych i lewych.
- **Dostosowanie do różnych materiałów** – kompatybilna z drzwiami z płyty HPL oraz płyty wiórowej o grubości 18-20 mm.
- **Regulacja montażu** – możliwość skrócenia śrub montażowych i trzpienia zamka do odpowiedniej grubości drzwi.
- **Wskaźnik zajętości** – wbudowany czerwono-zielony indykator informujący o statusie kabiny.

Zamek Hakner świetnie sprawdzi się w różnych kabinach sanitarnych – zarówno tych ze ściankami z płyty HPL o grubości 10/12 mm, jak i w zabudowach z płyty wiórowej 18-20 mm. To uniwersalne rozwiązanie, które znajdzie swoje miejsce w szkolnych toaletach, na stacjach benzynowych, a także w wielu innych przestrzeniach publicznych, takich jak dworce, galerie handlowe, przedszkola, siłownie, kluby fitness czy urzędy.

Uwaga!

Na wszystkie okucia marki Hakner wykonane ze stali nierdzewnej posiadamy **Atest Higieniczny** wydany przez **Narodowy**



[Zobacz więcej](#)



ZAWIAS KABINY TOALETOWEJ WC HAKNER SAMODOMYKAJĄCY ZE SPRĘŻYNĄ SS304 CZARNY



013.001.011-2



Materiał: stal nierdzewna 304

Kolor: czarny

Rodzaj drzwi: wpuszczane

Sposób zamknięcia drzwi: sprężyna

Kierunek otwierania drzwi: lewy, prawy



Zawias sprężynowy do kabiny toaletowej WC – stal nierdzewna 304

Zawias sprężynowy do kabiny WC to solidne i trwałe rozwiązanie, które zapewnia wygodę oraz bezpieczeństwo użytkownika. Wykonany z wysokiej jakości stali nierdzewnej 304, jest odporny na korozję oraz uszkodzenia mechaniczne, co gwarantuje jego długą żywotność nawet w wymagających warunkach.

Cechy produktu:

- **Wysoka trwałość** – stal nierdzewna 304 zapewnia odporność na rdzę i uszkodzenia
- **Uniwersalność** – pasuje do prawych i lewych drzwi wpuszczanych
- **Regulowana siła dociągu** – możliwość dostosowania do indywidualnych potrzeb
- **Stabilny montaż** – rekomendowane użycie trzech zawiasów na jedno skrzydło drzwiowe

Dzięki swojej solidnej konstrukcji i precyzyjnemu wykonaniu zawias ten jest idealnym wyborem do kabin toaletowych w miejscach publicznych, biurach, centrach handlowych i innych obiektach użytkowych.

Komplet zawiera:

- zawias do kabiny WC – 1szt.
- wkręty montażowe – 4szt.

Uwaga!

Na wszystkie okucia marki Hakner wykonane ze stali nierdzewnej posiadamy **Atest Higieniczny** wydany przez **Narodowy Instytut Zdrowia Publicznego PZH**, potwierdzający ich bezpieczeństwo i zgodność z wymaganiami higienicznymi.



[Zobacz więcej](#)



GAŁKA KABINY TOALETOWEJ WC HAKNER Ø25 STAL NIERDZEWNA SS304 CZARNY MATOWY



013.001.020-0



Grubość drzwi: 10–18 mm

Średnica: 25 mm

Material: stal nierdzewna 304



Gałka do drzwi kabiny toaletowej WC

Specyfikacja produktu:

- Material: stal nierdzewna SS304 (PN 0H18N9)
- Kolor: czarny matowy
- Średnica: 25 mm
- Długość: 40 mm
- Grubość płyty: 10–18 mm

Gałka do kabin toaletowych marki **Hakner** to solidny i estetyczny uchwyt wykonany z wysokiej jakości **stali nierdzewnej SS304**, odpornej na uszkodzenia mechaniczne oraz korozję. Dzięki компактowym wymiarom i precyzyjnemu wykonaniu doskonale sprawdzi się w różnorodnych przestrzeniach publicznych.

Dużą zaletą gałki jest, prosty i szybki montaż w otworze 11 mm, niewymagający specjalistycznych narzędzi ani doświadczenia, co umożliwia szybkie i bezproblemowe zamocowanie. Dodatkowym atutem jest stabilizujący trzpień, który wzmacnia montaż i zapewnia pewne osadzenie gałki.

Uchwyt doskonale sprawdzi się w kabinach sanitarnych posiadających ścianki gisetowe wykonane z płyty hpl 10 i 12 mm, ale również zabudowach wykonanych z płyty wiórowej 18 mm. Gałka marki Hakner znajdzie zastosowanie w toaletach szkolnych, toaletach znajdujących się na stacjach benzynowych czy innych obiektach użyteczności publicznej takich jak dworce, galerie handlowe, przedszkola, siłownie, kluby fitness czy urzędy państwowe.

Dzięki swojej **solidnej konstrukcji** i **estetycznemu wyglądowi**, gałka może być także stosowany w **szafkach basenowych** oraz innych konstrukcjach wymagających trwałych i funkcjonalnych uchwytów.

Komplet zawiera:

- dwa uchwyty: wewnętrzny i zewnętrzny
- klucz ampulowy

Uwaga!

Na wszystkie okucia marki Hakner wykonane ze stali nierdzewnej posiadamy **Atest Higieniczny** wydany przez **Narodowy Instytut Zdrowia Publicznego PZH**, potwierdzający ich bezpieczeństwo i zgodność z wymaganiami higienicznymi.



[Zobacz więcej](#)



NOGA KABINY TOALETOWEJ WC EVO XVII



013.001.061-0



Noga do płyty przeznaczona do płyty o grubości 10-13mm wykonana ze stali nierdzewnej SS304 i lakierowana proszkowo w kolor czarny. Jej konstrukcja umożliwia regulację poziomu wysokości od minimalnej 110 mm do maksymalnej 180 mm. Stosowana jest w kabinach systemowych WC posiadających ścianki HPL i FunderMax, w kabinach sanitarnych WC wykonanych ze ścianek gisetowych oraz w przebieralniach z płyt meblowych. Noga do płyty zawiera dwa otwory mocujące umożliwiające zamontowanie płyty w nóżce. Podstawa nogi posiada trzy otwory mocujące pozwalające na przytwierdzenie jej do podłoża.

[Zobacz więcej](#)

NOGA KABINY TOALETOWEJ WC EVO II 10-12MM



013.001.041-1



Noga do płyty evo II wykonana ze stali nierdzewnej SS304 (PN 0H18N9) czarny mat przeznaczona do płyt o grubości od 10 mm do 12 mm. Stosowana jest jako funkcjonalne okucie do kabin toaletowych i przebieralni. Szeroko wykorzystywana jest w kabinach systemowych wyposażonych w ścianki HPL oraz FunderMax, kabinach WC zawierających ścianki giszetowe oraz w przebieralniach z płyt meblowych. Wysokość nogi do płyty evo II jest regulowana (20 mm) i waha się między minimalną wysokością 150 mm a maksymalną 170 mm. Montaż płyty do nóżki podporowej odbywa się za pomocą dwóch wkrętów (brak w zestawie) W podstawie nogi umieszczone są cztery otwory mocujące nogę do podłoża



[Zobacz więcej](#)

NOGA KABINY TOALETOWEJ WC HAKNER EVO III 16-18MM CZARNY MATOWY



013.001.042-0



Zakres regulacji wysokości: 140-155 mm

Grubość płyty: 16-18 mm

Materiał: stal nierdzewna 304



Noga kabiny toaletowej WC Hakner Evo III

Materiał:

- Wykonana ze stali nierdzewnej 304, odpornej na korozję i uszkodzenia mechaniczne.

Przeznaczenie:

- Dedykowana do montażu w kabinach toaletowych wykonanych z płyty o grubości 16-18 mm.

Zakres regulacji wysokości:

- Możliwość regulacji w zakresie 140-155 mm, co pozwala na dopasowanie do różnych warunków montażowych.

Montaż:

- Stabilny i pewny montaż dzięki stopce o średnicy 55 mm, która dodatkowo jest przytwierdzana do podłoża, zwiększając wytrzymałość konstrukcji.
- 4-centymetrowa część obejmująca płytę zapewnia solidne osadzenie oraz poprawia stabilność całej kabiny.

Zalety produktu:

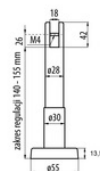
- Trwała i odporna na działanie wilgoci oraz środków czyszczących.
- Szeroki zakres regulacji umożliwiający precyzyjne dostosowanie wysokości.

Zastosowanie:

- Idealna do zastosowania w toaletach publicznych, centrach handlowych, biurach oraz innych miejscach wymagających trwałych i estetycznych rozwiązań montażowych.

Uwaga!

Na wszystkie okucia marki Hakner wykonane ze stali nierdzewnej posiadamy **Atest Higieniczny** wydany przez **Narodowy Instytut Zdrowia Publicznego PZH**, potwierdzający ich bezpieczeństwo i zgodność z wymaganiami higienicznymi.

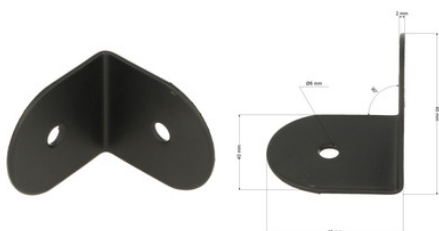


[Zobacz więcej](#)

KĄTOWNIK MONTAŻOWY KABINY TOALETOWEJ WC



013.001.001-5



Kątownik paneli WC bez przetłoczeń o wymiarach 40 x 45 mm wykonany ze stali nierdzewnej SS304 (PN 0H18N9) kolor czarny mat o grubości blaszki równej 2 mm. Zawiera dwa otwory mocujące o średnicy ϕ 6 mm. Pozwala na łączenie pod kątem 90 stopni powierzchni płyty ze ścianą lub płyty z płytą. Charakteryzuje się dużą wytrzymałością na zginanie. Szeroko stosowany jest jako niezawodne okucie do kabin toaletowych i przebieralni. Wielką zaletą kątownika paneli WC jest jego szybki i łatwy montaż. Zamontowanie trzech kątowników na powierzchni jednej płyty zapewnienia sztywną i stabilną konstrukcję.

[Zobacz więcej](#)

PROFIL KABINY TOALETOWEJ WC CEOWNIK 2M



013.001.137-1



Profil do montażu kabin WC - płyta 10mm Wykończenie - aluminium anodowane na czarny mat Ceownik L2 metry służy do mocowania płyty do ściany.



Zobacz więcej

PROFIL KABINY TOALETOWEJ WC CEOWNIK 2M



013.001.138-1



Profil do montażu kabin WC - płyta 10mm Wykończenie - aluminium anodowane na czarny mat Ceownik L2 metry służy do mocowania płyty do ściany.



Zobacz więcej

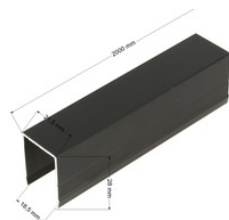
PROFIL KABINY TOALETOWEJ WC CEOWNIK 2M



013.001.139-1



Profil do montażu kabin WC - płyta 10mm Wykończenie - aluminium anodowane na czarny mat Ceownik L2 metry służy do mocowania płyty do ściany.

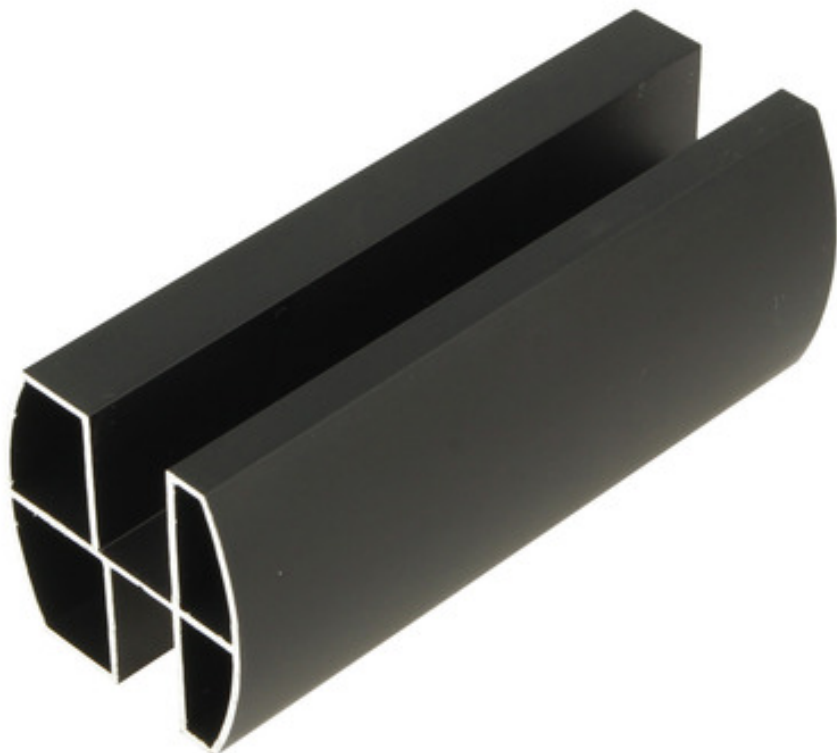


[Zobacz więcej](#)

PROFIL KABINY TOALETOWEJ WC



013.001.128-1



Profil do zabudów WC-konstrukcyjny o wymiarach 40x40mm przeznaczony do płyt 10/12 mm. Profil wykonany jest z aluminium anodowane na czarny mat i służy do wykończenia oraz stabilizacji górnej części kabiny do WC. Znakomicie funkcjonuje w kabinach systemowych wyposażonych w ścianki gisetowe oraz w przebieralniach wykonanych ze ścianek HPL, płyt meblowych i FunderMax. Często stosowany jest jako element budowy ścianek systemowych w budynkach użyteczności publicznej takich jak szpitale, lotniska, szkoły oraz przedszkola.

[Zobacz więcej](#)

PROFIL KABINY TOALETOWEJ WC



013.001.129-1



Profil do zabudów WC-konstrukcyjny o wymiarach 40x40mm przeznaczony do płyt 10/18 mm. Profil wykonany jest z aluminium anodowane na czarny mat i służy do wykończenia oraz stabilizacji górnej części kabiny do WC. Znakomicie funkcjonuje w kabinach systemowych wyposażonych w ścianki gisetowe oraz w przebieralniach wykonanych ze ścianek HPL, płyt meblowych i FunderMax. Często stosowany jest jako element budowy ścianek systemowych w budynkach użyteczności publicznej takich jak szpitale, lotniska, szkoły oraz przedszkola.



[Zobacz więcej](#)



Firma Gryc

e-mail: sklep@gryc24.pl

tel.: +48 22 511 33 43