

## OKUCIA DO KABIN SANITARNYCH SSS-304

- Zamki
- Zawiasy
- Gałki
- Nogi
- Uchwyty dla niepełnosprawnych
- Zawisy do HPL
- Łączniki
- Haczyki



# ZAMEK KABINY TOALETOWEJ WC HAKNER 10-20MM SS304



013.001.031-1



**Grubość drzwi:** 10–20 mm

**Materiał:** stal nierdzewna 304

**Wykończenie:** stal szczotkowana

**Rodzaj drzwi:** wpuszczane



**Blokada do drzwi kabiny toaletowej Hakner – stal nierdzewna SS304**

**Specyfikacja produktu:**

- Materiał: stal nierdzewna 304 / tworzywo sztuczne
- Grubość drzwi: 10 – 20 mm
- Rodzaj drzwi: wpuszczane
- Rozmiar trzpienia: 8 × 8 mm
- Wbudowany czerwono-zielony indykator

**Blokada do drzwi kabiny sanitarnej marki Hakner** to niezawodne rozwiązanie zapewniające komfort i bezpieczeństwo użytkownika. Wykonana z wysokiej jakości stali nierdzewnej SS304, wyróżnia się wyjątkową trwałością oraz odpornością na korozję i uszkodzenia mechaniczne.

**Cechy produktu:**

- **Wytrzymałość i odporność** – stal nierdzewna SS304 gwarantuje długą żywotność.
- **Uniwersalność montażu** – pasuje do drzwi wpuszczanych prawych i lewych.
- **Dostosowanie do różnych materiałów** – kompatybilna z drzwiami z płyty HPL oraz płyty wiórowej o grubości 18 mm.
- **Regulacja montażu** – możliwość skrócenia śrub montażowych i trzpienia zamka do odpowiedniej grubości drzwi.
- **Wskaźnik zajętości** – wbudowany czerwono-zielony indykator informujący o statusie kabiny.

Zamek Hakner świetnie sprawdzi się w różnych kabinach sanitarnych – zarówno tych ze ściankami z płyty HPL o grubości 10/12 mm, jak i w zabudowach z płyty wiórowej 18 mm. To uniwersalne rozwiązanie, które znajdzie swoje miejsce w szkolnych toaletach, na stacjach benzynowych, a także w wielu innych przestrzeniach publicznych, takich jak dworce, galerie handlowe, przedszkola, siłownie, kluby fitness czy urzędy.

**Komplet zawiera:**

- blokada do kabiny WC: 1 szt.
- śruby montażowe: 8 szt.

**Uwaga!**

Na wszystkie okucia marki Hakner wykonane ze stali nierdzewnej posiadamy **Atest Higieniczny** wydany przez **Narodowy Instytut Zdrowia Publicznego PZH**, potwierdzający ich bezpieczeństwo i zgodność z wymaganiami higienicznymi.



[Zobacz więcej](#)



# ZAMEK KABINY TOALETOWEJ WC HAKNER 10-20MM SS304 IMBUS



013.001.031-5



**Grubość drzwi:** 10–20 mm

**Materiał:** stal nierdzewna 304

**Wykończenie:** stal szczotkowana

**Rodzaj drzwi:** wpuszczane



**Blokada do drzwi kabiny toaletowej Hakner – stal nierdzewna SS304**

**Specyfikacja produktu:**

- Materiał: stal nierdzewna 304 / tworzywo sztuczne
- Grubość drzwi: 10–20 mm
- Rodzaj drzwi: wpuszczane
- Rozmiar trzpienia: 8 × 8 mm
- Wbudowany czerwono-zielony indykator

**Blokada do drzwi kabiny sanitarnej marki Hakner** to niezawodne rozwiązanie zapewniające komfort i bezpieczeństwo użytkownika. Wykonana z wysokiej jakości stali nierdzewnej SS304, wyróżnia się wyjątkową trwałością oraz odpornością na korozję i uszkodzenia mechaniczne.

**Cechy produktu:**

- **Wytrzymałość i odporność** – stal nierdzewna SS304 gwarantuje długą żywotność.
- **Uniwersalność montażu** – pasuje do drzwi wpuszczanych prawych i lewych.
- **Dostosowanie do różnych materiałów** – kompatybilna z drzwiami z płyty HPL oraz płyty wiórowej o grubości 18 mm.
- **Regulacja montażu** – możliwość skrócenia śrub montażowych i trzpienia zamka do odpowiedniej grubości drzwi.
- **Wskaźnik zajętości** – wbudowany czerwono-zielony indykator informujący o statusie kabiny.

Zamek Hakner świetnie sprawdzi się w różnych kabinach sanitarnych – zarówno tych ze ściankami z płyty HPL o grubości 10/12 mm, jak i w zabudowach z płyty wiórowej 18 mm. To uniwersalne rozwiązanie, które znajdzie swoje miejsce w szkolnych toaletach, na stacjach benzynowych, a także w wielu innych przestrzeniach publicznych, takich jak dworce, galerie handlowe, przedszkola, siłownie, kluby fitness czy urzędy.

**Komplet zawiera:**

- blokada do kabiny WC: 1 szt.
- śruby montażowe: 8 szt.

**Uwaga!**

Na wszystkie okucia marki Hakner wykonane ze stali nierdzewnej posiadamy **Atest Higieniczny** wydany przez **Narodowy Instytut Zdrowia Publicznego PZH**, potwierdzający ich bezpieczeństwo i zgodność z wymaganiami higienicznymi.

[Zobacz więcej](#)



# ZAMEK KABINY TOALETOWEJ WC HAKNER 13MM SS304



013.001.039



**Grubość drzwi:** 13 mm

**Materiał:** stal nierdzewna 304

**Rodzaj drzwi:** wpuszczane



**Blokada do drzwi kabiny WC z rygłem – zamek ze wskaźnikiem zajętości**

**Specyfikacja produktu:**

- Materiał: stal nierdzewna 304
- Grubość drzwi: 13 mm
- Średnica zamka: 50 mm
- Zaczep w kształcie walca o wymiarze  $\varnothing 25 \times 26$  mm
- Rodzaj drzwi : wpuszczane

Elegancka i funkcjonalna blokada do drzwi kabiny WC wykonana z trwałej stali nierdzewnej, odpornej na wilgoć i intensywne użytkowanie. Przeznaczona do drzwi wpuszczanych o grubości 13 mm, wyposażona w czytelny wskaźnik zajętości (czerwono-zielony).

**Nowoczesny design i funkcjonalność**

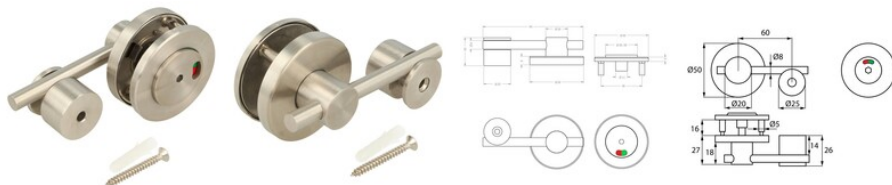
W przeciwieństwie do tradycyjnych zamków do kabin WC, blokada z rygłem wyróżnia się bardziej eleganckim i minimalistycznym wyglądem. Dzięki temu doskonale sprawdzi się w nowoczesnych przestrzeniach, gdzie liczy się nie tylko jakość, ale i estetyka – takich jak biura, ekskluzywne restauracje, centra biznesowe czy hotele.

Dzięki uniwersalnej konstrukcji, zamek można zamontować zarówno na prawych, jak i lewych drzwiach. W zestawie znajdują się wszystkie niezbędne elementy montażowe, co gwarantuje łatwy i szybki montaż

**Blokada do drzwi kabiny toaletowej Hakner to** idealne rozwiązanie dla prestiżowych wnętrz, gdzie liczy się każdy detal!

**Uwaga!**

Na wszystkie okucia marki Hakner wykonane ze stali nierdzewnej posiadamy **Atest Higieniczny** wydany przez **Narodowy Instytut Zdrowia Publicznego PZH**, potwierdzający ich bezpieczeństwo i zgodność z wymaganiami higienicznymi.



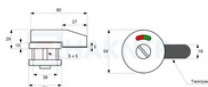
[Zobacz więcej](#)



# ZAMEK KABINY TOALETOWEJ WC HAKNER 10-18MM SS304 Z INDYKATOREM



013.001.030-1



**Grubość drzwi:** 10–18 mm

**Materiał:** stal nierdzewna 304

**Rodzaj drzwi:** wpuszczane



**Blokada do drzwi kabiny toaletowej Hakner – stal nierdzewna SS304**

**Specyfikacja produktu:**

- Materiał: stal nierdzewna 304/tworzywo sztuczne
- Grubość drzwi: 10–18 mm
- Rodzaj drzwi: wpuszczane
- Rozmiar trzpienia: 5 × 5 mm
- Wbudowany czerwono-zielony indykator

**Blokada do drzwi kabiny sanitarnej marki Hakner** to niezawodne rozwiązanie zapewniające komfort i bezpieczeństwo użytkowania. Wykonana z wysokiej jakości stali nierdzewnej SS304, wyróżnia się wyjątkową trwałością oraz odpornością na korozję i uszkodzenia mechaniczne.

**Cechy produktu:**

- **Wytrzymałość i odporność** – stal nierdzewna SS304 gwarantuje długą żywotność.
- **Uniwersalność montażu** – pasuje do drzwi wpuszczanych prawych i lewych.
- **Dostosowanie do różnych materiałów** – kompatybilna z drzwiami z płyty HPL oraz płyty wiórowej o grubości 18mm
- **Regulacja montażu** – możliwość skrócenia śrub montażowych i trzpienia zamka do odpowiedniej grubości drzwi.
- **Wskaźnik zajętości** – wbudowany czerwono-zielony indykator informujący o statusie kabiny.

Zamek Hakner świetnie sprawdzi się w różnych kabinach sanitarnych – zarówno tych ze ściankami z płyty HPL o grubości 10/12 mm, jak i w zabudowach z płyty wiórowej 18 mm. To uniwersalne rozwiązanie, które znajdzie swoje miejsce w szkolnych toaletach, na stacjach benzynowych, a także w wielu innych przestrzeniach publicznych, takich jak dworce, galerie handlowe, przedszkola, siłownie, kluby fitness czy urzędy.

**Uwaga!**

Na wszystkie okucia marki Hakner wykonane ze stali nierdzewnej posiadamy **Atest Higieniczny** wydany przez **Narodowy Instytut Zdrowia Publicznego PZH**, potwierdzający ich bezpieczeństwo i zgodność z wymaganiami higienicznymi.

Zobacz więcej

# ZAMEK KABINY TOALETOWEJ WC HAKNER Z GAŁKĄ 10-13MM SS304



013.001.037



**Grubość drzwi:** 10–13 mm

**Materiał:** stal nierdzewna 304

**Rodzaj drzwi:** wpuszczane



**Blokada do drzwi kabiny toaletowej Hakner – stal nierdzewna SS304**

**Specyfikacja produktu:**

- Materiał: stal nierdzewna 304 i tworzywo sztuczne
- Grubość drzwi: 10–13 mm
- Rozmiar trzpienia: 5 × 5 mm
- Rodzaj drzwi: wpuszczane
- Wbudowany czerwono-zielony indykator

**Blokada do drzwi kabiny sanitarnej marki Hakner** to niezawodne rozwiązanie zapewniające komfort i bezpieczeństwo użytkownika. Wykonana z wysokiej jakości stali nierdzewnej SS304, wyróżnia się wyjątkową trwałością oraz odpornością na korozję i uszkodzenia mechaniczne.

**Cechy produktu:**

- **Wytrzymałość i odporność** – stal nierdzewna SS304 gwarantuje długą żywotność.
- **Uniwersalność montażu** – pasuje do drzwi wpuszczanych prawych i lewych.
- **Dostosowanie do różnych materiałów** – kompatybilna z drzwiami z płyty HPL 10–13 mm
- **Regulacja montażu** – możliwość skrócenia śrub montażowych i trzpienia zamka do odpowiedniej grubości drzwi.
- **Wskaźnik zajętości** – wbudowany czerwono-zielony indykator informujący o statusie kabiny.

Zamek Hakner świetnie sprawdzi się w różnych kabinach sanitarnych wykonanych z płyty HPL 10–13 mm. To uniwersalne rozwiązanie, które znajdzie swoje miejsce w szkolnych toaletach, na stacjach benzynowych, a także w wielu innych przestrzeniach publicznych, takich jak dworce, galerie handlowe, przedszkola, siłownie, kluby fitness czy urzędy.

**Uwaga!**

Na wszystkie okucia marki Hakner wykonane ze stali nierdzewnej posiadamy **Atest Higieniczny** wydany przez **Narodowy Instytut Zdrowia Publicznego PZH**, potwierdzający ich bezpieczeństwo i zgodność z wymaganiami higienicznymi.



[Zobacz więcej](#)



# ZAMEK KABINY TOALETOWEJ WC Z GAŁKĄ 10-18MM



013.001.038



**Grubość drzwi:** 10-18 mm  
**Materiał:** Znal (stop cynku z glinem)  
**Rodzaj drzwi:** wpuszczane



**Zamek z gałką do zabudowy toaletowej**

**Specyfikacja produktu:**

- Materiał - ZnAl
- Rodzaj drzwi - wpuszczane
- Grubość płyty - 10 -18mm
- Średnica gałki - 73mm

Zamek kabiny toaletowej doskonale sprawdza się w drzwiach kabin systemowych WC wyposażonych w ścianki giszetowe. Równie dobrze funkcjonuje w przebieralniach wyposażonych w ścianki HPL, ścianki z płyt meblowych i FunderMax. Jego uniwersalna konstrukcja umożliwi montowanie zamak zarówno na prawych jak i lewych drzwiach.



[Zobacz więcej](#)



# ZAMEK KABINY TOALETOWEJ WC HAKNER 10-13MM SS304 Z GAŁKĄ



013.001.037-5



**Materiał:** stal nierdzewna 304

**Rodzaj drzwi:** wpuszczane



**Blokada do drzwi kabiny WC z rygłem – zamek ze wskaźnikiem zajętości**

**Specyfikacja produktu:**

- Materiał: stal nierdzewna 304
- Grubość drzwi: 10–13 mm
- Wymiary zamka: 67 × 54 mm
- Rodzaj drzwi : wpuszczane

Elegancka i funkcjonalna blokada do drzwi kabiny WC wykonana z trwałej stali nierdzewnej, odpornej na wilgoć i intensywne użytkowanie. Przeznaczona do drzwi wpuszczanych o grubości 10–13 mm, wyposażona w czytelny wskaźnik zajętości (czerwono-zielony).

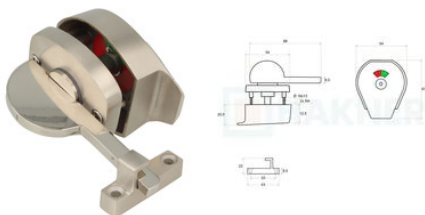
### Nowoczesny design i funkcjonalność

W przeciwieństwie do tradycyjnych zamków do kabin WC, blokada z rygłem wyróżnia się bardziej eleganckim i minimalistycznym wyglądem. Dzięki temu doskonale sprawdzi się w nowoczesnych przestrzeniach, gdzie liczy się nie tylko jakość, ale i estetyka – takich jak biura, ekskluzywne restauracje, centra biznesowe czy hotele. Dzięki uniwersalnej konstrukcji, zamek można zamontować zarówno na prawych, jak i lewych drzwiach. W zestawie znajdują się wszystkie niezbędne elementy montażowe, co gwarantuje łatwy i szybki montaż

**Blokada do drzwi kabiny toaletowej Hakner to** idealne rozwiązanie dla prestiżowych wnętrz, gdzie liczy się każdy detal!

### Uwaga!

Na wszystkie okucia marki Hakner wykonane ze stali nierdzewnej posiadamy **Atest Higieniczny** wydany przez **Narodowy Instytut Zdrowia Publicznego PZH**, potwierdzający ich bezpieczeństwo i zgodność z wymaganiami higienicznymi.



[Zobacz więcej](#)



# ZAMEK KABINY TOALETOWEJ WC HAKNER Z GAŁKĄ 10-18MM SS304



013.001.033



**Grubość drzwi:** 10–16 mm

**Materiał:** stal nierdzewna 304

**Rodzaj drzwi:** wpuszczane



**Zamek do drzwi kabiny toaletowej WC z gałką – stal nierdzewna SS304**

**Specyfikacja produktu:**

Materiał: stal nierdzewna SS304 (PN 0H18N9) i tworzywo sztuczne

Grubość drzwi: 10–18 mm

Rodzaj drzwi: wpuszczane

Rozmiar trzpienia: 8 × 8 mm

Gałka: Ø 51 × 53 mm

Rygiel: z nakładaną gumą

Wbudowany czerwono-zielony indykator

Waga: 0,339 kg

Zamek do drzwi kabiny sanitarnej z gałką to nowoczesne i funkcjonalne rozwiązanie zapewniające komfort oraz bezpieczeństwo użytkownika. Wykonany z wysokiej jakości stali nierdzewnej SS304, wyróżnia się wysoką trwałością oraz odpornością na korozję i uszkodzenia mechaniczne.

**Cechy produktu:**

**Funkcjonalność 2w1** – zamek zintegrowany z gałką eliminuje konieczność montażu oddzielnych elementów.

**Wytrzymałość i odporność** – stal nierdzewna SS304 gwarantuje długą żywotność nawet przy intensywnym użytkowaniu.

**Uniwersalność montażu** – pasuje do drzwi wpuszczanych prawych i lewych.

**Dostosowanie do różnych materiałów** – kompatybilny z drzwiami o grubości 10–18 mm (HPL, płyty meblowe, FunderMax, ścianki giszetowe).

**Wskaźnik zajętości** – wbudowany indykator w gałce informuje o statusie kabiny (czerwony – zajęte, zielony – wolne).

**Cicha i bezpieczna praca** – rygiel z nakładaną gumą ogranicza hałas i zwiększa komfort użytkownika.

**Lekka konstrukcja** – niewielka waga (0,339 kg) ułatwia montaż i codzienne użytkowanie.

Zamek z gałką doskonale sprawdzi się w kabinach sanitarnych oraz przebieralniach. To uniwersalne rozwiązanie, które znajdzie zastosowanie w toaletach publicznych, biurach, galeriach handlowych, szkołach, obiektach sportowych oraz wszędzie tam, gdzie liczy się trwałość, estetyka i wygoda użytkownika.

**Uwaga!**

Na wszystkie okucia marki Hakner wykonane ze stali nierdzewnej posiadamy **Atest Higieniczny** wydany przez **Narodowy Instytut Zdrowia Publicznego PZH**, potwierdzający ich bezpieczeństwo i zgodność z wymaganiami higienicznymi.



[Zobacz więcej](#)



# ZAMEK KABINY TOALETOWEJ WC HAKNER 12-18MM ALUMINIUM



013.001.034



**Grubość drzwi:** 12–18 mm

**Materiał:** aluminium

**Wykończenie:** aluminium

**Rodzaj drzwi:** wpuszczane



**Zamek z zasuwką i wskaźnikiem zajętości do kabin WC**

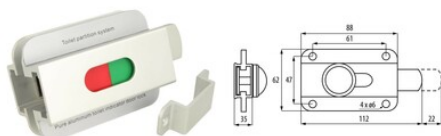
**Specyfikacja produktu:**

- Materiał: aluminium
- Grubość drzwi: 12–18 mm
- Wymiary zamka: 88 × 62 × 35 mm

**Zasuwka drzwiowa zintegrowana ze wskaźnikiem zajętości** została wykonana z wysokogatunkowego aluminium i przeznaczona do drzwi wpuszczanych wykonanych z płyt o grubości 12–18 mm. Dzięki solidnej konstrukcji i uniwersalnemu zastosowaniu idealnie sprawdzi się w kabinach sanitarnych WC, przebieralniach oraz innych przestrzeniach publicznych, gdzie wymagany jest zamek ze wskaźnikiem zajętości (typu „zajęte–wolne”). Zastosowanie aluminium gwarantuje długą żywotność produktu, nawet w warunkach wysokiej wilgotności.

**Skład kompletu:**

- zamek zasuwkowy kabiny toaletowej WC: 1 szt.
- przeciwkasetta: 1 szt.



[Zobacz więcej](#)

# ROZETA PODKLAMKOWA KABINY TOALETOWEJ WC NIVO Z INDYKATOREM SS-304 STAL SZCZOTKOWANA



37621



**Rozeta podklamkowa WC z indykátorem** przeznaczona jest do drzwi kabin toaletowych i sanitarnych.

Produkt umożliwia wygodne zamykanie drzwi od wewnątrz oraz czytelne sygnalizowanie zajętości pomieszczenia dzięki wbudowanemu wskaźnikowi koloru. Rozeta została wykonana z trwałych materiałów metalowych, co zapewnia jej odporność na intensywne użytkowanie oraz wilgoć, typową dla pomieszczeń sanitarnych.

#### Specyfikacja produktu:

- Materiał: stal nierdzewna 304 i tworzywo sztuczne
- Wykończenie: stal szczotkowana
- Grubość drzwi: 38-45mm
- Dwa trzpienie o rozmiarach: 5x5x65mm i 8x8x65mm
- Rozstaw otworów montażowych: 27mm

**Szyld WC z indykátorem** stanowi funkcjonalne i estetyczne uzupełnienie okuć drzwiowych w kabinach toaletowych, łazienkach publicznych oraz sanitariatach w obiektach użyteczności publicznej. Wbudowany wskaźnik zajętości (czerwony/zielony) pozwala na szybkie sprawdzenie, czy pomieszczenie jest w użyciu, co zwiększa komfort i bezpieczeństwo użytkowników.

Produkt umożliwia zamknięcie drzwi od wewnątrz za pomocą wygodnego pokrętki, natomiast od strony zewnętrznej przewidziana jest możliwość awaryjnego otwarcia. Wykończenie w kolorze stali nierdzewnej nadaje rozecie nowoczesny wygląd i sprawia, że pasuje ona zarówno do kabin systemowych, jak i drzwi wykonanych z płyty HPL, laminatu lub metalu.

Rozeta charakteryzuje się solidną konstrukcją, odpornością na korozję oraz prostym montażem, co czyni ją odpowiednim rozwiązaniem do miejsc o dużym natężeniu ruchu, takich jak centra handlowe, szkoły, biura czy obiekty sportowe.

#### Skład kompletu:

- rozeta zewnętrzna z indykátorem
- rozeta wewnętrzna z pokrętką
- płytka montażowa - 2szt.
- śruby M4x60mm - 2szt
- nakrętki tulejkowe M4x16mm - 2szt
- trzpień 5 x 5 x 65mm - 1szt.
- trzpień 8 x 8 x 65mm - 1szt

[Zobacz więcej](#)

# ROZETA PODKLAMKOWA KABINY TOALETOWEJ WC NIVO Z INDYKATOREM SS-304 ZŁOTY



37623



**Rozeta podklamkowa WC z indykátorem** przeznaczona jest do drzwi kabin toaletowych i sanitarnych.

Produkt umożliwia wygodne zamykanie drzwi od wewnątrz oraz czytelne sygnalizowanie zajętości pomieszczenia dzięki wbudowanemu wskaźnikowi koloru. Rozeta została wykonana z trwałych materiałów metalowych, co zapewnia jej odporność na intensywne użytkowanie oraz wilgoć, typową dla pomieszczeń sanitarnych.

#### Specyfikacja produktu:

- Materiał: stal nierdzewna 304 i tworzywo sztuczne
- Wykończenie: złote
- Grubość drzwi: 38-45mm
- Dwa trzpienie o rozmiarach: 5x5x65mm i 8x8x65mm
- Rozstaw otworów montażowych: 27mm

**Szyld WC z indykátorem** stanowi funkcjonalne i estetyczne uzupełnienie okuć drzwiowych w kabinach toaletowych, łazienkach publicznych oraz sanitariatach w obiektach użyteczności publicznej. Wbudowany wskaźnik zajętości (czerwony/zielony) pozwala na szybkie sprawdzenie, czy pomieszczenie jest w użyciu, co zwiększa komfort i bezpieczeństwo użytkowników. Produkt umożliwia zamknięcie drzwi od wewnątrz za pomocą wygodnego pokrętki, natomiast od strony zewnętrznej przewidziana jest możliwość awaryjnego otwarcia. Wykończenie w kolorze stali nierdzewnej nadaje rozecie nowoczesny wygląd i sprawia, że pasuje ona zarówno do kabin systemowych, jak i drzwi wykonanych z płyty HPL, laminatu lub metalu. Rozeta charakteryzuje się solidną konstrukcją, odpornością na korozję oraz prostym montażem, co czyni ją odpowiednim rozwiązaniem do miejsc o dużym natężeniu ruchu, takich jak centra handlowe, szkoły, biura czy obiekty sportowe.

#### Skład kompletu:

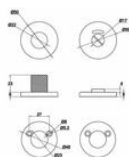
- rozeta zewnętrzna z indykátorem
- rozeta wewnętrzna z pokrętkiem
- płytka montażowa - 2szt.
- śruby M4x60mm - 2szt.
- nakrętki tulejkowe M4x16mm - 2szt.
- trzpień 5 x 5 x 65mm - 1szt.
- trzpień 8 x 8 x 65mm - 1szt.

[Zobacz więcej](#)

# ROZETA PODKLAMKOWA KABINY TOALETOWEJ WC NIVO Z INDYKATOREM SS-304 CZARNY MAT



37622



**Rozeta podklamkowa WC z indykatozem** przeznaczona jest do drzwi kabin toaletowych i sanitarnych.

Produkt umożliwia wygodne zamykanie drzwi od wewnątrz oraz czytelne sygnalizowanie zajętości pomieszczenia dzięki wbudowanemu wskaźnikowi koloru. Rozeta została wykonana z trwałych materiałów metalowych, co zapewnia jej odporność na intensywne użytkowanie oraz wilgoć, typową dla pomieszczeń sanitarnych.

#### Specyfikacja produktu:

- Materiał: stal nierdzewna 304 i tworzywo sztuczne
- Wykończenie: czarny mat
- Grubość drzwi: 38-45mm
- Dwa trzpienie o rozmiarach: 5x5x65mm i 8x8x65mm
- Rozstaw otworów montażowych: 27mm

**Szyld WC z indykatozem** stanowi funkcjonalne i estetyczne uzupełnienie okuć drzwiowych w kabinach toaletowych, łazienkach publicznych oraz sanitariatach w obiektach użyteczności publicznej. Wbudowany wskaźnik zajętości (czerwony/zielony) pozwala na szybkie sprawdzenie, czy pomieszczenie jest w użyciu, co zwiększa komfort i bezpieczeństwo użytkowników.

Produkt umożliwia zamknięcie drzwi od wewnątrz za pomocą wygodnego pokrętki, natomiast od strony zewnętrznej przewidziana jest możliwość awaryjnego otwarcia. Wykończenie w kolorze czarnym nadaje rozecie nowoczesny wygląd i sprawia, że pasuje ona zarówno do kabin systemowych, jak i drzwi wykonanych z płyty HPL, laminatu lub metalu.

Rozeta charakteryzuje się solidną konstrukcją, odpornością na korozję oraz prostym montażem, co czyni ją odpowiednim rozwiązaniem do miejsc o dużym natężeniu ruchu, takich jak centra handlowe, szkoły, biura czy obiekty sportowe.

#### Skład kompletu:

- rozeta zewnętrzna z indykatozem
- rozeta wewnętrzna z pokrętką
- płytki montażowe - 2szt.
- śruby M4x60mm - 2szt
- nakrętki tulejkowe M4x16mm - 2szt
- trzpień 5 x 5 x 65mm - 1szt.
- trzpień 8 x 8 x 65mm - 1szt

[Zobacz więcej](#)

# ROZETA PODKLAMKOWA KABINY TOALETOWEJ WC PALO Z INDYKATOREM SS-304 STAL SZCZOTKOWANA



37627



**Rozeta podklamkowa WC z indykatozem** przeznaczona jest do drzwi kabin toaletowych i sanitarnych.

Produkt umożliwia wygodne zamykanie drzwi od wewnątrz oraz czytelne sygnalizowanie zajętości pomieszczenia dzięki wbudowanemu wskaźnikowi koloru. Rozeta została wykonana z trwałych materiałów metalowych, co zapewnia jej odporność na intensywne użytkowanie oraz wilgoć, typową dla pomieszczeń sanitarnych.

#### Specyfikacja produktu:

- Materiał: stal nierdzewna 304 i tworzywo sztuczne
- Wykończenie: stal szczotkowana
- Grubość drzwi: 38-45mm
- Dwa trzpienie o rozmiarach: 5x5x65mm i 8x8x65mm
- Rozstaw otworów montażowych: 27mm

**Szyld WC z indykatozem** stanowi funkcjonalne i estetyczne uzupełnienie okuć drzwiowych w kabinach toaletowych, łazienkach publicznych oraz sanitariatach w obiektach użyteczności publicznej. Wbudowany wskaźnik zajętości (czerwony/zielony) pozwala na szybkie sprawdzenie, czy pomieszczenie jest w użyciu, co zwiększa komfort i bezpieczeństwo użytkowników.

Produkt umożliwia zamknięcie drzwi od wewnątrz za pomocą wygodnego pokrętki, natomiast od strony zewnętrznej przewidziana jest możliwość awaryjnego otwarcia. Wykończenie w kolorze stali nierdzewnej nadaje rozecie nowoczesny wygląd i sprawia, że pasuje ona zarówno do kabin systemowych, jak i drzwi wykonanych z płyty HPL, laminatu lub metalu.

Rozeta charakteryzuje się solidną konstrukcją, odpornością na korozję oraz prostym montażem, co czyni ją odpowiednim rozwiązaniem do miejsc o dużym natężeniu ruchu, takich jak centra handlowe, szkoły, biura czy obiekty sportowe.

#### Skład kompletu:

- rozeta zewnętrzna z indykatozem
- rozeta wewnętrzna z pokrętkiem
- płytki montażowa - 2szt.
- śruby M4x60mm - 2szt
- nakrętki tulejkowe M4x16mm - 2szt
- trzpień 5 x 5 x 65mm - 1szt.
- trzpień 8 x 8 x 65mm - 1szt

[Zobacz więcej](#)

# ROZETA PODKLAMKOWA KABINY TOALETOWEJ WC PALO Z INDYKATOREM SS-304 ZŁOTY



37629



**Rozeta podklamkowa WC z indykátorem** przeznaczona jest do drzwi kabin toaletowych i sanitarnych.

Produkt umożliwia wygodne zamykanie drzwi od wewnątrz oraz czytelne sygnalizowanie zajętości pomieszczenia dzięki wbudowanemu wskaźnikowi koloru. Rozeta została wykonana z trwałych materiałów metalowych, co zapewnia jej odporność na intensywne użytkowanie oraz wilgoć, typową dla pomieszczeń sanitarnych.

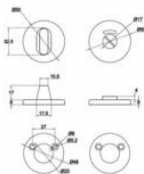
#### Specyfikacja produktu:

- Materiał: stal nierdzewna 304 i tworzywo sztuczne
- Wykończenie: złote
- Grubość drzwi: 38-45mm
- Dwa trzpień o rozmiarach: 5x5x65mm i 8x8x65mm
- Rozstaw otworów montażowych: 27mm

**Szyld WC z indykátorem** stanowi funkcjonalne i estetyczne uzupełnienie okuć drzwiowych w kabinach toaletowych, łazienkach publicznych oraz sanitariatach w obiektach użyteczności publicznej. Wbudowany wskaźnik zajętości (czerwony/zielony) pozwala na szybkie sprawdzenie, czy pomieszczenie jest w użyciu, co zwiększa komfort i bezpieczeństwo użytkowników. Produkt umożliwia zamknięcie drzwi od wewnątrz za pomocą wygodnego pokrętki, natomiast od strony zewnętrznej przewidziana jest możliwość awaryjnego otwarcia. Wykończenie w kolorze stali nierdzewnej nadaje rozecie nowoczesny wygląd i sprawia, że pasuje ona zarówno do kabin systemowych, jak i drzwi wykonanych z płyty HPL, laminatu lub metalu. Rozeta charakteryzuje się solidną konstrukcją, odpornością na korozję oraz prostym montażem, co czyni ją odpowiednim rozwiązaniem do miejsc o dużym natężeniu ruchu, takich jak centra handlowe, szkoły, biura czy obiekty sportowe.

#### Skład kompletu:

- rozeta zewnętrzna z indykátorem
- rozeta wewnętrzna z pokrętkiem
- płytka montażowa - 2szt.
- śruby M4x60mm - 2szt.
- nakrętki tulejkowe M4x16mm - 2szt.
- trzpień 5 x 5 x 65mm - 1szt.
- trzpień 8 x 8 x 65mm - 1szt.



[Zobacz więcej](#)

# ROZETA PODKLAMKOWA KABINY TOALETOWEJ WC PALO Z INDYKATOREM SS-304 CZARNY MAT



37628



**Rozeta podklamkowa WC z indykatozem** przeznaczona jest do drzwi kabin toaletowych i sanitarnych.

Produkt umożliwia wygodne zamykanie drzwi od wewnątrz oraz czytelne sygnalizowanie zajętości pomieszczenia dzięki wbudowanemu wskaźnikowi koloru. Rozeta została wykonana z trwałych materiałów metalowych, co zapewnia jej odporność na intensywne użytkowanie oraz wilgoć, typową dla pomieszczeń sanitarnych.

#### Specyfikacja produktu:

- Materiał: stal nierdzewna 304 i tworzywo sztuczne
- Wykończenie: czarny mat
- Grubość drzwi: 38-45mm
- Dwa trzpienie o rozmiarach: 5x5x65mm i 8x8x65mm
- Rozstaw otworów montażowych: 27mm

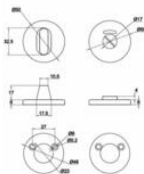
**Szyld WC z indykatozem** stanowi funkcjonalne i estetyczne uzupełnienie okuć drzwiowych w kabinach toaletowych, łazienkach publicznych oraz sanitariatach w obiektach użyteczności publicznej. Wbudowany wskaźnik zajętości (czerwony/zielony) pozwala na szybkie sprawdzenie, czy pomieszczenie jest w użyciu, co zwiększa komfort i bezpieczeństwo użytkowników.

Produkt umożliwia zamknięcie drzwi od wewnątrz za pomocą wygodnego pokrętki, natomiast od strony zewnętrznej przewidziana jest możliwość awaryjnego otwarcia. Wykończenie w kolorze czarnym nadaje rozecie nowoczesny wygląd i sprawia, że pasuje ona zarówno do kabin systemowych, jak i drzwi wykonanych z płyty HPL, laminatu lub metalu.

Rozeta charakteryzuje się solidną konstrukcją, odpornością na korozję oraz prostym montażem, co czyni ją odpowiednim rozwiązaniem do miejsc o dużym natężeniu ruchu, takich jak centra handlowe, szkoły, biura czy obiekty sportowe.

#### Skład kompletu:

- rozeta zewnętrzna z indykatozem
- rozeta wewnętrzna z pokrętkiem
- płytka montażowa - 2szt.
- śruby M4x60mm - 2szt
- nakrętki tulejkowe M4x16mm - 2szt
- trzpień 5 x 5 x 65mm - 1szt.
- trzpień 8 x 8 x 65mm - 1szt



[Zobacz więcej](#)



# ZAWIAS KABINY TOALETOWEJ WC HAKNER SAMODOMYKAJĄCY ZE SPRĘŻYNĄ SS304



013.001.011



**Materiał:** stal nierdzewna 304

**Rodzaj drzwi:** wpuszczane

**Sposób zamknięcia drzwi:** sprężyna

**Kierunek otwierania drzwi:** lewy, prawy



**Zawias sprężynowy do kabiny toaletowej WC – stal nierdzewna 304**

**Zawias sprężynowy do kabiny WC** to solidne i trwałe rozwiązanie, które zapewnia wygodę oraz bezpieczeństwo użytkownika. Wykonany z wysokiej jakości stali nierdzewnej 304, jest odporny na korozję oraz uszkodzenia mechaniczne, co gwarantuje jego długą żywotność nawet w wymagających warunkach.

**Cechy produktu:**

- **Wysoka trwałość** – stal nierdzewna 304 zapewnia odporność na rdzę i uszkodzenia
- **Uniwersalność** – pasuje do prawych i lewych drzwi wpuszczanych
- **Regulowana siła docisku** – możliwość dostosowania do indywidualnych potrzeb
- **Stabilny montaż** – rekomendowane użycie trzech zawiasów na jedno skrzydło drzwiowe

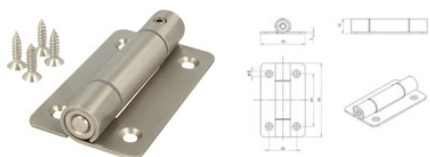
Dzięki swojej solidnej konstrukcji i precyzyjnemu wykonaniu zawias ten jest idealnym wyborem do kabin toaletowych w miejscach publicznych, biurach, centrach handlowych i innych obiektach użytkowych.

**Komplet zawiera:**

- zawias do kabiny WC: 1 szt.
- wkręty montażowe: 4 szt.

**Uwaga!**

Na wszystkie okucia marki Hakner wykonane ze stali nierdzewnej posiadamy **Atest Higieniczny** wydany przez **Narodowy Instytut Zdrowia Publicznego PZH**, potwierdzający ich bezpieczeństwo i zgodność z wymaganiami higienicznymi.



[Zobacz więcej](#)

# ZAWIAS KABINY TOALETOWEJ WC HAKNER SAMODOMYKAJĄCY ZE SPRĘŻYNĄ SS304 ECO



013.001.011-1



**Materiał:** stal nierdzewna 304

**Rodzaj drzwi:** wpuszczane

**Sposób zamknięcia drzwi:** sprężyna

**Kierunek otwierania drzwi:** lewy, prawy



**Zawias sprężynowy do kabiny toaletowej WC Eco – stal nierdzewna 304**

**Zawias sprężynowy do kabiny WC** to solidne i trwałe rozwiązanie, które zapewnia wygodę oraz bezpieczeństwo użytkowania. Wykonany z wysokiej jakości stali nierdzewnej 304, jest odporny na korozję oraz uszkodzenia mechaniczne, co gwarantuje jego długą żywotność nawet w wymagających warunkach.

**Cechy produktu:**

- **Wysoka trwałość** – stal nierdzewna 304 zapewnia odporność na rdzę i uszkodzenia
- **Uniwersalność** – pasuje do prawych i lewych drzwi wpuszczanych
- **Regulowana siła dociągu** – możliwość dostosowania do indywidualnych potrzeb
- **Stabilny montaż** – rekomendowane użycie trzech zawiasów na jedno skrzydło drzwiowe

Dzięki swojej solidnej konstrukcji i precyzyjnemu wykonaniu zawias ten jest idealnym wyborem do kabin toaletowych w miejscach publicznych, biurach, centrach handlowych i innych obiektach użytkowych.

**Komplet zawiera:**

- zawias do kabiny WC: 1 szt.
- wkręty montażowe: 4 szt.

**Uwaga!**

Na wszystkie okucia marki Hakner wykonane ze stali nierdzewnej posiadamy **Atest Higieniczny** wydany przez **Narodowy Instytut Zdrowia Publicznego PZH**, potwierdzający ich bezpieczeństwo i zgodność z wymaganiami higienicznymi.



[Zobacz więcej](#)



# ZAWIAS KABINY TOALETOWEJ WC HAKNER SAMODOMYKAJĄCY ZE SPRĘŻYNĄ SS304



013.001.011-3



## Zawias sprężynowy do kabiny toaletowej WC – stal nierdzewna 304

**Zawias sprężynowy do kabiny WC** to solidne i trwałe rozwiązanie, które zapewnia wygodę oraz bezpieczeństwo użytkownika. Wykonany z wysokiej jakości stali nierdzewnej 304, jest odporny na korozję oraz uszkodzenia mechaniczne, co gwarantuje jego długą żywotność nawet w wymagających warunkach.

### Cechy produktu:

- **Wysoka trwałość** – stal nierdzewna 304 zapewnia odporność na rdzę i uszkodzenia
- **Uniwersalność** – pasuje do prawych i lewych drzwi wpuszczanych
- **Regulowana siła dociągu** – możliwość dostosowania do indywidualnych potrzeb
- **Stabilny montaż** – rekomendowane użycie trzech zawiasów na jedno skrzydło drzwiowe

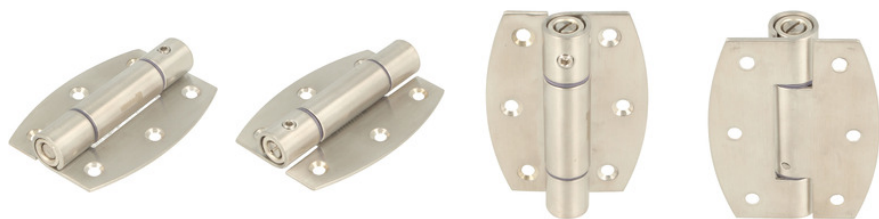
Dzięki swojej solidnej konstrukcji i precyzyjnemu wykonaniu zawias ten jest idealnym wyborem do kabin toaletowych w miejscach publicznych, biurach, centrach handlowych i innych obiektach użytkowych.

### Komplet zawiera:

- zawias do kabiny WC - 1szt.
- wkręty montażowe - 6szt.

### Uwaga!

Na wszystkie okucia marki Hakner wykonane ze stali nierdzewnej posiadamy **Atest Higieniczny** wydany przez **Narodowy Instytut Zdrowia Publicznego PZH**, potwierdzający ich bezpieczeństwo i zgodność z wymaganiami higienicznymi.



[Zobacz więcej](#)

# ZAWIAS KABINY TOALETOWEJ WC HAKNER SAMODOMYKAJĄCY SS304 LEWY



013.001.018



**Materiał:** stal nierdzewna 304

**Rodzaj drzwi:** wpuszczane

**Sposób zamknięcia drzwi:** grawitacyjny

**Kierunek otwierania drzwi:** lewy

**Grubość drzwi:** 10-12 mm



**Zawias kabiny toaletowej WC Hakner samodomykający - lewy**

**Specyfikacja produktu:**

- Materiał - stal nierdzewna 304
- Grubość drzwi - 10-12mm
- Udźwig zawiasu - 10kg

**Zawias do kabiny WC marki Hakner to gwarancja trwałości i niezawodności!** Wykonany z wysokiej jakości stali nierdzewnej 304, jest odporny na korozję, działanie środków czystości oraz uszkodzenia mechaniczne, co zapewnia długą żywotność nawet w intensywnie użytkowanych przestrzeniach. Dzięki funkcji grawitacyjnego samodomykania drzwi zamykają się płynnie i bez wysiłku, a możliwość regulacji kąta domknięcia pozwala na idealne dopasowanie do indywidualnych potrzeb.

W komplecie znajdują się **podkładki i śruby**, zapewniające montaż drzwi z płyty o grubości **10-12mm**. W przypadku montażu w drzwiach z **grubszej płyty**, należy zastosować **dłuższe śruby**.

Dzięki najwyższej jakości materiałom i precyzyjnemu wykonaniu, zawias Hakner to doskonały wybór do budynków użyteczności publicznej – niezawodny nawet przy intensywnym użytkowaniu. Sprawdzą się w:

- centrach handlowych
- siłowniach i klubach fitness
- szkołach i uczelniach
- obiektach sportowych i rekreacyjnych
- biurach i budynkach administracji publicznej

Zalecamy montaż **trzech zawiasów** na każde drzwi, co zapewni solidny i stabilny montaż.

**Uwaga!**

Na wszystkie okucia marki Hakner wykonane ze stali nierdzewnej posiadamy **Atest Higieniczny** wydany przez **Narodowy Instytut Zdrowia Publicznego PZH**, potwierdzający ich bezpieczeństwo i zgodność z wymaganiami higienicznymi.



Zobacz więcej

# ZAWIAS KABINY TOALETOWEJ WC HAKNER SAMODOMYKAJĄCY SS304 PRAWY



013.001.019



**Materiał:** stal nierdzewna 304

**Rodzaj drzwi:** wpuszczane

**Sposób zamknięcia drzwi:** grawitacyjny

**Kierunek otwierania drzwi:** prawy

**Grubość drzwi:** 10-12 mm



**Zawias kabiny toaletowej WC Hakner samodomykający - prawy**

**Specyfikacja produktu:**

- Materiał - stal nierdzewna 304
- Grubość drzwi - 10-12mm
- Udźwig zawiasu - 10kg

**Zawias do kabiny WC marki Hakner to gwarancja trwałości i niezawodności!** Wykonany z wysokiej jakości stali nierdzewnej 304, jest odporny na korozję, działanie środków czystości oraz uszkodzenia mechaniczne, co zapewnia długą żywotność nawet w intensywnie użytkowanych przestrzeniach. Dzięki funkcji grawitacyjnego samodomykania drzwi zamykają się płynnie i bez wysiłku, a możliwość regulacji kąta domknięcia pozwala na idealne dopasowanie do indywidualnych potrzeb.

W komplecie znajdują się **podkładki i śruby**, zapewniające montaż drzwi z płyty o grubości **10-12mm**. W przypadku montażu w drzwiach z **grubszej płyty**, należy zastosować **dłuższe śruby**.  
Dzięki najwyższej jakości materiałom i precyzyjnemu wykonaniu, zawias Hakner to doskonały wybór do budynków użyteczności publicznej – niezawodny nawet przy intensywnym użytkowaniu. Sprawdzą się w:

- centrach handlowych
- siłowniach i klubach fitness
- szkołach i uczelniach
- obiektach sportowych i rekreacyjnych
- biurach i budynkach administracji publicznej

Zalecamy montaż **trzech zawiasów** na każde drzwi, co zapewni solidny i stabilny montaż.

**Uwaga!**

Na wszystkie okucia marki Hakner wykonane ze stali nierdzewnej posiadamy **Atest Higieniczny** wydany przez **Narodowy Instytut Zdrowia Publicznego PZH**, potwierdzający ich bezpieczeństwo i zgodność z wymaganiami higienicznymi.



Zobacz więcej

# ZAWIAS KABINY TOALETOWEJ WC HAKNER SAMODOMYKAJĄCY SS304 LEWY Z OTWORAMI



013.001.018-0



**Materiał:** stal nierdzewna 304

**Rodzaj drzwi:** wpuszczane

**Sposób zamknięcia drzwi:** grawitacyjny

**Kierunek otwierania drzwi:** lewy

**Grubość drzwi:** 10-12 mm



**Zawias kabiny toaletowej WC Hakner samodomykający - lewy**

**Specyfikacja produktu:**

- Materiał - stal nierdzewna 304
- Grubość drzwi - 10-12mm
- Udźwig zawiasu - 10kg

**Zawias do kabiny WC marki Hakner to gwarancja trwałości i niezawodności!** Wykonany z wysokiej jakości stali nierdzewnej 304, jest odporny na korozję, działanie środków czystości oraz uszkodzenia mechaniczne, co zapewnia długą żywotność nawet w intensywnie użytkowanych przestrzeniach. Dzięki funkcji grawitacyjnego samodomykania drzwi zamykają się płynnie i bez wysiłku, a możliwość regulacji kąta domknięcia pozwala na idealne dopasowanie do indywidualnych potrzeb.

W komplecie znajdują się **wkręty**, zapewniające montaż drzwi z płyty o grubości **10-12mm**. W przypadku montażu w drzwiach z **grubszej płyty**, należy zastosować dłuższe wkręty.

Dzięki najwyższej jakości materiałom i precyzyjnemu wykonaniu, zawias Hakner to doskonały wybór do budynków użyteczności publicznej – niezawodny nawet przy intensywnym użytkowaniu. Sprawdzą się w:

- centrach handlowych
- siłowniach i klubach fitness
- szkołach i uczelniach
- obiektach sportowych i rekreacyjnych
- biurach i budynkach administracji publicznej

Zalecamy montaż **trzech zawiasów** na każde drzwi, co zapewni solidny i stabilny montaż.

**Uwaga!**

Na wszystkie okucia marki Hakner wykonane ze stali nierdzewnej posiadamy **Atest Higieniczny** wydany przez **Narodowy Instytut Zdrowia Publicznego PZH**, potwierdzający ich bezpieczeństwo i zgodność z wymaganiami higienicznymi.



[Zobacz więcej](#)



# ZAWIAS KABINY TOALETOWEJ WC HAKNER SAMODOMYKAJĄCY SS304 PRAWY Z OTWORAMI



013.001.019-0



**Materiał:** stal nierdzewna 304

**Rodzaj drzwi:** wpuszczane

**Sposób zamknięcia drzwi:** grawitacyjny

**Kierunek otwierania drzwi:** prawy

**Grubość drzwi:** 10-12 mm



**Zawias kabiny toaletowej WC Hakner samodomykający - prawy**

**Specyfikacja produktu:**

- Materiał - stal nierdzewna 304
- Grubość drzwi - 10-12mm
- Udźwig zawiasu - 10kg

**Zawias do kabiny WC marki Hakner to gwarancja trwałości i niezawodności!** Wykonany z wysokiej jakości stali nierdzewnej 304, jest odporny na korozję, działanie środków czystości oraz uszkodzenia mechaniczne, co zapewnia długą żywotność nawet w intensywnie użytkowanych przestrzeniach. Dzięki funkcji grawitacyjnego samodomykania drzwi zamykają się płynnie i bez wysiłku, a możliwość regulacji kąta domknięcia pozwala na idealne dopasowanie do indywidualnych potrzeb.

W komplecie znajdują się **wkręty**, zapewniające montaż drzwi z płyty o grubości **10-12mm**. W przypadku montażu w drzwiach z **grubszej płyty**, należy zastosować dłuższe wkręty.

Dzięki najwyższej jakości materiałom i precyzyjnemu wykonaniu, zawias Hakner to doskonały wybór do budynków użyteczności publicznej – niezawodny nawet przy intensywnym użytkowaniu. Sprawdzą się w:

- centrach handlowych
- siłowniach i klubach fitness
- szkołach i uczelniach
- obiektach sportowych i rekreacyjnych
- biurach i budynkach administracji publicznej

Zalecamy montaż **trzech zawiasów** na każde drzwi, co zapewni solidny i stabilny montaż.

**Uwaga!**

Na wszystkie okucia marki Hakner wykonane ze stali nierdzewnej posiadamy **Atest Higieniczny** wydany przez **Narodowy Instytut Zdrowia Publicznego PZH**, potwierdzający ich bezpieczeństwo i zgodność z wymaganiami higienicznymi.



[Zobacz więcej](#)



# ZAWIAS SAMODOMYKAJĄCY WC HAKNER SS304 PRAWY DO PŁYTY 12-13MM



013.001.077-1



**Materiał:** stal nierdzewna 304

**Kolor:** stal szczotkowana

**Rodzaj drzwi:** wpuszczane

**Sposób zamknięcia drzwi:** grawitacyjny

**Kierunek otwierania drzwi:** prawy

**Grubość drzwi:** 12-13 mm



**Zawias kabiny toaletowej WC samodomykający SS304 Prawy marki Hakner**

**Specyfikacja produktu:**

- Materiał - stal nierdzewna gatunek 304
- Grubość blachy stalowej - 3mm
- Wykończenie - stal szczotkowana
- Grubość drzwi - 12-13mm
- Rodzaj drzwi - wpuszczane
- Kierunek otwierania drzwi - prawy
- Wymiary - 101x46mm
- Średnica otworów montażowych - 6mm
- Montaż doczołowy lub nawierzchniowy

**Zawias samodomykający unoszący prawy do drzwi wpuszczanych o grubości 12-13mm** wykonany ze **stali nierdzewnej** to jeden z elementów niezbędnych do wykonania zabudowy sanitarnej.

**Okucia do zabudów sanitarnych marki Hakner** to kompletne rozwiązanie do wykonania kabin toaletowych, zabudów sanitarnych, ścianek działowych czy przegród sanitarnych z **plyty meblowej lub ścianki HPL**. Znajdą one swoje zastosowanie w **budynkach użyteczności publicznej** takich jak przedszkola, szkoły, centra handlowe, kompleksy sportowe czy lotniska.

**Komplet zawiera:**

- zawias - 1szt.
- wkręty montażowe - 6szt.

**Zalecamy montowanie 3 zawiasów na jedno skrzydło drzwi, co zagwarantuje pewny oraz stabilny montaż.**



[Zobacz więcej](#)



# ZAWIAS SAMODOMYKAJĄCY WC HAKNER SS304 LEWY DO PŁYTY 12-13MM



013.001.078-1



**Materiał:** stal nierdzewna 304

**Kolor:** stal szczotkowana

**Rodzaj drzwi:** wpuszczane

**Sposób zamknięcia drzwi:** grawitacyjny

**Kierunek otwierania drzwi:** lewy

**Grubość drzwi:** 12-13 mm



**Zawias kabiny toaletowej WC samodomykający SS304 Lewy marki Hakner**

**Specyfikacja produktu:**

- Materiał - stal nierdzewna gatunek 304 (PN 0H18N9)
- Grubość blachy stalowej - 3mm
- Wykończenie - stal szczotkowana
- Grubość drzwi - 12-13mm
- Rodzaj drzwi - wpuszczane
- Kierunek otwierania drzwi - lewy
- Wymiary - 101x46mm
- Średnica otworów montażowych - 6mm
- Montaż doczołowy lub nawierzchniowy

**Zawias samodomykający unoszący lewy do drzwi wpuszczanych o grubości 12-13mm** wykonany ze **stali nierdzewnej** to jeden z elementów niezbędnych do wykonania zabudowy sanitarnej.

**Okucia do zabudów sanitarnych marki Hakner** to kompletne rozwiązanie do wykonania kabin toaletowych, zabudów sanitarnych, ścianek działowych czy przegród sanitarnych z **plyty meblowej lub ścianki HPL**. Znajdą one swoje zastosowanie w **budynkach użyteczności publicznej** takich jak przedszkola, szkoły, centra handlowe, kompleksy sportowe czy lotniska.

**Komplet zawiera:**

- zawias - 1szt.
- wkręty montażowe - 6szt.

**Zalecamy montowanie 3 zawiasów na jedno skrzydło drzwi, co zagwarantuje pewny oraz stabilny montaż.**



[Zobacz więcej](#)

# ZAWIAS SPLATANY DO DRZWI 98X70X2MM STAL NIERDZEWNA 304



29812



**Materiał:** stal nierdzewna 304

**Kolor:** stal szczotkowana

**Rodzaj drzwi:** uniwersalny

**Kierunek otwierania drzwi:** lewy, prawy



**Zawias splatany nierdzewny – owalny**

**Specyfikacja produktu:**

- Materiał: stal nierdzewna SS304 (PN 0H18N9)
- Wykończenie: szczotkowany
- Wymiary: 98 × 70 × 2 mm

**¶Zawias splatany do drzwi został wykonany ze stali nierdzewnej gatunku 304, co zapewnia mu wysoką odporność na uszkodzenia mechaniczne oraz korozję.** Zawiasy splatane są jednymi z najbardziej uniwersalnych, znajdując zastosowanie zarówno w meblarstwie, jak i stolarce budowlanej. Doskonale sprawdzają się przy montażu drzwi pokojowych, drzwiczek meblowych, skrzyń drewnianych oraz innych konstrukcji z drewna lub metalu. Dzięki właściwościom stali nierdzewnej, zawiasy te są również idealne do zastosowań w meblach na jachtach oraz w pojazdach typu kamper, gdzie odporność na wilgoć i korozję jest kluczowa.

¶Ogromną zaletą tego typu zawiasów jest intuicyjny montaż, niewymagający specjalistycznych narzędzi ani fachowej wiedzy. Wystarczy użyć wkrętarki oraz wkrętów do drewna z łbem stożkowym, aby przymocować zawias do wybranej powierzchni. Alternatywnie, zawias można zamontować za pomocą dołączonych śrub z gwintem metrycznym 4 mm; w tym przypadku konstrukcja musi posiadać odpowiednie gniazda z gwintem 4 mm. Trzecią opcją jest montaż przelotowy. Uniwersalna konstrukcja zawiasu umożliwia montaż zarówno na prawych, jak i lewych skrzydłach drzwi.

**Skład kompletu:**

- zawias uniwersalny ze stali nierdzewnej: 1 szt.
- śruby montażowe M4 × 8 mm: 6 szt.

**Uwaga!**

Na wszystkie okucia marki Hakner wykonane ze stali nierdzewnej posiadamy **Atest Higieniczny** wydany przez **Narodowy Instytut Zdrowia Publicznego PZH**, potwierdzający ich bezpieczeństwo i zgodność z wymaganiami higienicznymi.



[Zobacz więcej](#)



# ZAWIAS KABINY TOALETOWEJ WC HAKNER SAMODOMYKAJĄCY ZNAŁ LEWY PROSTOKĄTNY



013.001.014



**Materiał:** ZnAl

**Rodzaj drzwi:** wpuszczane

**Sposób zamknięcia drzwi:** grawitacyjny

**Kierunek otwierania drzwi:** lewy

**Grubość drzwi:** 10-13 mm



**Zawias przelotowy kabiny toaletowej WC marki Hakner samodomykający Lewy**

**Specyfikacja produktu:**

- Materiał - ZnAl
- Wykończenia - stal szorstkowana
- Grubość drzwi - 10-13mm
- Udźwig zawiasu - 10kg
- Rodzaj drzwi - wpuszczane
- Kierunek otwierania drzwi - lewy
- Wymiary - 70x70mm
- Średnica otworów montażowych - 11mm
- Średnica gwintu otworów montażowych - 6mm

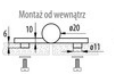
Przelotowy zawias kabiny toaletowej marki **HAKNER** doskonale sprawdzi się w kabinach sanitarnych jak również w kabinach WC wyposażonych w ścianki gisetowe. Będzie idealnym rozwiązaniem w przebieralniach posiadających ścianki z płyt HPL oraz płyt meblowych. Zawias posiada funkcję grawitacyjnego samodomykania.

**Skład kompletu**

- Zawias - 1szt.
- Śruby montażowe - 4szt
- Podkładki montażowe - 4szt

**W zestawie producent dołącza komplet śrub i podkładek montażowych do płyty 10-13mm. Istnieje możliwość zamontowania zawiasu do płyty większej grubości np. 18mm należy wówczas dokupić śruby odpowiednie długości. Np. <https://gryc24.pl/okucia-do-zabudow-ze-stali-nierdzewnej-sruby-do-plyty-18mm-do-zawiasow-015-014,c150,p4961.pl.html>**

Producent zaleca zastosowanie trzech zawiasów na jednej płycie drzwi co gwarantuje pewny i stabilny montaż.



Zobacz więcej

# ZAWIAS KABINY TOALETOWEJ WC HAKNER SAMODOMYKAJĄCY ZNAŁ PRAWY PROSTOKĄTNY



013.001.015



**Materiał:** ZnAl

**Rodzaj drzwi:** wpuszczane

**Sposób zamknięcia drzwi:** grawitacyjny

**Kierunek otwierania drzwi:** prawy

**Grubość drzwi:** 10-13 mm



**Zawias przelotowy kabiny toaletowej WC marki Hakner samodomykający Prawy**

**Specyfikacja produktu:**

- Materiał - ZnAl
- Wykończenie - stal szczotkowana
- Grubość drzwi - 10-13mm
- Udźwig zawiasu - 10kg
- Rodzaj drzwi - wpuszczane
- Kierunek otwierania drzwi - prawy
- Wymiary - 70x70mm
- Średnica otworów montażowych - 11mm
- Średnica gwintu otworów montażowych - 6mm

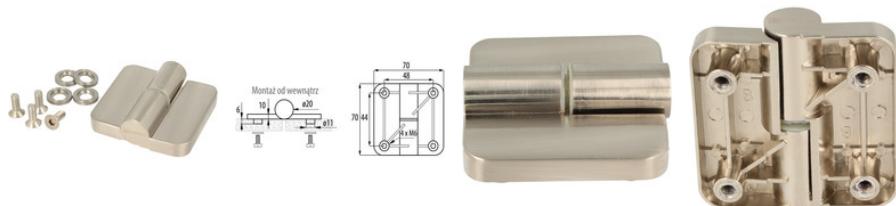
Przelotowy zawias kabiny toaletowej marki **HAKNER** doskonale sprawdzi się w kabinach sanitarnych jak również kabinach WC wyposażonych w ścianki gisetowe. Będzie idealnym rozwiązaniem w przebieralniach posiadających ścianki z płyt HPL oraz płyt meblowych. Zawias posiada funkcję grawitacyjnego samodomykania.

**Skład kompletu**

- Zawias - 1szt.
- Śruby montażowe - 4szt
- Podkładki montażowe - 4szt

**W zestawie producent dołącza komplet śrub i podkładek montażowych do płyty 10-13mm. Istnieje możliwość zamontowania zawiasu do płyty większej grubości np. 18mm należy wówczas dokupić śruby odpowiednie długości. Np. <https://gryc24.pl/okucia-do-zabudow-ze-stali-nierdzewnej-sruby-do-plyty-18mm-do-zawiasow-015-014,c150,p4961.pl.html>**

Producent zaleca zastosowanie trzech zawiasów na jednej płycie drzwi co gwarantuje pewny i stabilny montaż.



Zobacz więcej



# ZAWIAS KABINY TOALETOWEJ WC HAKNER SAMODOMYKAJĄCY ZNAŁ LEWY OWALNY



013.001.016



**Materiał:** ZnAl

**Rodzaj drzwi:** wpuszczane

**Sposób zamknięcia drzwi:** grawitacyjny

**Kierunek otwierania drzwi:** lewy

**Grubość drzwi:** 10-18 mm



**Zawias kabiny toaletowej WC marki Hakner samodomykający Lewy z nakładkami**

**Specyfikacja produktu:**

- Materiał - ZnAl
- Wykończenia - stal szczotkowana
- Grubość drzwi - 10-18mm
- Udźwig zawiasu- 10kg
- Rodzaj drzwi - wpuszczane
- Kierunek otwierania drzwi - lewy
- Wymiary - 70x77mm
- Średnica otworów montażowych - 6mm

Zawias kabiny toaletowej marki **HAKNER** doskonale sprawdzi się w kabinach sanitarnych jak również w kabinach WC wyposażonych w ścianki giszetowe. Będzie idealnym rozwiązaniem w przebieralniach posiadających ścianki z płyt HPL oraz płyt meblowych. Konstrukcja zawiasu umożliwia regulację kąta domknięcia drzwi oraz grawitacyjnego samodomykania się skrzydeł drzwi.

**Stosowany jest do dwóch grubości płyt:**

- 16-18mm przy zastosowaniu wkrętów
- 10-18 przy zastosowaniu śrub mocowanych przelotowo

**Wkręty lub śruby należy dokupić oddzielnie.**

Producent zaleca zastosowanie trzech zawiasów na jednej płycie drzwi co gwarantuje pewny i stabilny montaż.



[Zobacz więcej](#)



# ZAWIAS KABINY TOALETOWEJ WC HAKNER SAMODOMYKAJĄCY ZNAŁ PRAWY OWALNY



013.001.017



**Materiał:** ZnAl

**Rodzaj drzwi:** wpuszczane

**Sposób zamknięcia drzwi:** grawitacyjny

**Kierunek otwierania drzwi:** prawy

**Grubość drzwi:** 10-18 mm



**Zawias kabiny toaletowej WC marki Hakner samodomykający Prawy z nakładkami**

**Specyfikacja produktu:**

- Materiał - ZnAl
- Wykończenia - stal szczotkowana
- Grubość drzwi - 10-18mm
- Udźwig zawiasu - 10kg
- Rodzaj drzwi - wpuszczane
- Kierunek otwierania drzwi - prawy
- Wymiary - 70x77mm
- Średnica otworów montażowych - 6mm

Zawias kabiny toaletowej marki **HAKNER** doskonale sprawdzi się w kabinach sanitarnych jak również w kabinach WC wyposażonych w ścianki giszetowe. Będzie idealnym rozwiązaniem w przebieralniach posiadających ścianki z płyt HPL oraz płyt meblowych. Konstrukcja zawiasu umożliwia regulację kąta domknięcia drzwi oraz grawitacyjnego samodomykania się skrzydeł drzwi.

**Stosowany jest do dwóch grubości płyt:**

- 16-18mm przy zastosowaniu wkrętów
- 10-18 przy zastosowaniu śrub mocowanych przelotowo

**Wkręty lub śruby należy dokupić oddzielnie.**

Producent zaleca zastosowanie trzech zawiasów na jednej płycie drzwi co gwarantuje pewny i stabilny montaż.



[Zobacz więcej](#)

# ZAWIAS KABINY TOALETOWEJ WC SAMODOMYKAJĄCY ZNAL 76X73MM LEWY PROSTOKĄTNY



013.001.016-1



**Materiał:** ZnAl

**Kolor:** stal szczotkowana

**Rodzaj drzwi:** wpuszczane

**Sposób zamknięcia drzwi:** grawitacyjny

**Kierunek otwierania drzwi:** lewy

**Grubość drzwi:** 12-18 mm



**Zawias przelotowy kabiny toaletowej WC**

**Specyfikacja produktu:**

- Materiał - ZnAl
- Wykończenie - stal szczotkowana
- Grubość drzwi - 12-18mm
- Rodzaj drzwi - wpuszczane
- Kierunek otwierania drzwi - lewy
- Wymiary - 76x73mm

Przelotowy zawias kabiny toaletowej doskonale sprawdzi się w kabinach sanitarnych jak również kabinach WC wyposażonych w ścianki giszetowe. Będzie idealnym rozwiązaniem w przebieralniach posiadających ścianki z płyt HPL oraz płyt meblowych. Konstrukcja zawiasu umożliwia regulację kąta domknięcia drzwi oraz grawitacyjnego samodomykania się ich skrzydeł. Zawias przy pełnym otwarciu 90° unosi drzwi o 8mm.



[Zobacz więcej](#)



# ZAWIAS KABINY TOALETOWEJ WC SAMODOMYKAJĄCY ZNAL 76X73MM PRAWY PROSTOKĄTNY



013.001.016-4



**Materiał:** ZnAl

**Kolor:** stal szczotkowana

**Rodzaj drzwi:** wpuszczane

**Sposób zamknięcia drzwi:** grawitacyjny

**Kierunek otwierania drzwi:** prawy

**Grubość drzwi:** 12-18 mm



**Zawias przelotowy kabiny toaletowej WC**

**Specyfikacja produktu:**

- Materiał - ZnAl
- Wykończenie - stal szczotkowana
- Grubość drzwi - 12-18mm
- Rodzaj drzwi - wpuszczane
- Kierunek otwierania drzwi - prawy
- Wymiary - 76x73mm

Przelotowy zawias kabiny toaletowej doskonale sprawdzi się w kabinach sanitarnych jak również kabinach WC wyposażonych w ścianki giszetowe. Będzie idealnym rozwiązaniem w przebieralniach posiadających ścianki z płyt HPL oraz płyt meblowych. Konstrukcja zawiasu umożliwia regulację kąta domknięcia drzwi oraz grawitacyjnego samodomykania się ich skrzydeł. Zawias przy pełnym otwarciu 90° unosi drzwi o 8mm.



[Zobacz więcej](#)



# ZAWIAS KABINY TOALETOWEJ WC SAMODOMYKAJĄCY ZNAL 73X80MM LEWY OWALNY



013.001.016-3



**Materiał:** ZnAl

**Kolor:** stal szczotkowana

**Rodzaj drzwi:** wpuszczane

**Sposób zamknięcia drzwi:** grawitacyjny

**Kierunek otwierania drzwi:** lewy

**Grubość drzwi:** 12-18 mm

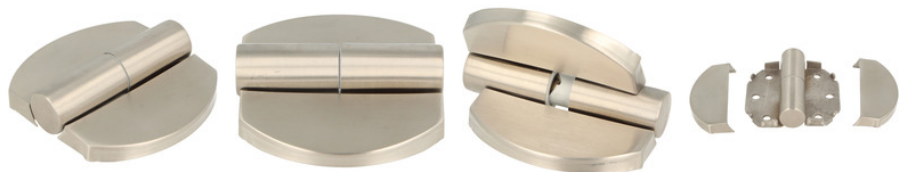


**Zawias przelotowy kabiny toaletowej WC**

**Specyfikacja produktu:**

- Materiał - ZnAl
- Wykończenie - stal szczotkowana
- Grubość drzwi - 12-18mm
- Rodzaj drzwi - wpuszczane
- Kierunek otwierania drzwi - lewy
- Wymiary - 73x80mm

Przelotowy zawias kabiny toaletowej doskonale sprawdzi się w kabinach sanitarnych jak również kabinach WC wyposażonych w ścianki giszetowe. Będzie idealnym rozwiązaniem w przebieralniach posiadających ścianki z płyt HPL oraz płyt meblowych. Konstrukcja zawiasu umożliwia regulację kąta domknięcia drzwi oraz grawitacyjnego samodomykania się ich skrzydeł. Zawias przy pełnym otwarciu 90° unosi drzwi o 8mm.



[Zobacz więcej](#)



# ZAWIAS KABINY TOALETOWEJ WC SAMODOMYKAJĄCY ZNAL 73X80MM PRAWY OWALNY



013.001.016-5



**Materiał:** ZnAl

**Kolor:** stal szczotkowana

**Rodzaj drzwi:** wpuszczane

**Sposób zamknięcia drzwi:** grawitacyjny

**Kierunek otwierania drzwi:** prawy

**Grubość drzwi:** 12-18 mm



**Zawias przelotowy kabiny toaletowej WC**

**Specyfikacja produktu:**

- Materiał - ZnAl
- Wykończenie - stal szczotkowana
- Grubość drzwi - 12-18mm
- Rodzaj drzwi - wpuszczane
- Kierunek otwierania drzwi - prawy
- Wymiary - 73x80mm

Przelotowy zawias kabiny toaletowej doskonale sprawdzi się w kabinach sanitarnych jak również kabinach WC wyposażonych w ścianki giszetowe. Będzie idealnym rozwiązaniem w przebieralniach posiadających ścianki z płyt HPL oraz płyt meblowych. Konstrukcja zawiasu umożliwia regulację kąta domknięcia drzwi oraz grawitacyjnego samodomykania się ich skrzydeł. Zawias przy pełnym otwarciu 90° unosi drzwi o 8mm.



[Zobacz więcej](#)



# ZAWIAS SPRĘŻYNOWY SYSTEMU KREATOR



013.001.013



**Materiał:** ZnAl

**Kolor:** aluminium

**Kierunek otwierania drzwi:** lewy, prawy



**Zawias sprężynowy systemu KREATOR**

**Specyfikacja produktu:**

- Materiał: stop cynku
- Wymiary: 45 × 61 mm
- Grubość płytki: 3 mm
- Średnica otworu mocującego: 4 mm

**Zawias systemu Kreator** szeroko stosowany jest w montażu zabudów biurowych oraz jako łącznik skrzydeł drzwi łamanych, składanych, stykających się ze sobą krawędziami. Wymiary i konstrukcja zawiasu umożliwiają montaż zawiasu na płycie meblowej zaopatrzonej w profil Kreator K01G. Zawias posiada regulację siły domyku.



[Zobacz więcej](#)



# ZAWIAS KABINY TOALETOWEJ WC SAMODOMYKAJĄCY ALUMINIUM LEWY DO PŁYTY 12MM



013.001.079-0



**Materiał:** aluminium

**Kolor:** aluminium

**Rodzaj drzwi:** wpuszczane

**Sposób zamknięcia drzwi:** grawitacyjny

**Kierunek otwierania drzwi:** lewy

**Grubość drzwi:** 12 mm



**Zawias kabiny toaletowej WC samodomykający Lewy**

**Specyfikacja produktu:**

- Materiał - aluminium
- Kolor - aluminium
- Grubość drzwi - 12mm
- Rodzaj drzwi - wpuszczane
- Kierunek otwierania drzwi - lewy

Zawias kabiny toaletowej doskonale sprawdzi się w kabinach sanitarnych jak również w kabinach WC wyposażonych w ścianki gisztowe. Będzie idealnym rozwiązaniem w przebieralniach posiadających ścianki z płyt HPL oraz płyt meblowych. Zawias posiada funkcję grawitacyjnego samodomykania. Jego konstrukcja umożliwia uniesienie otwartych drzwi o 7mm, dlatego też często używany jest w pomieszczeniach o nierównym podłożu. Jego ogromną zaletą jest niewielka waga wynosząca 0,070 kg. Zamontowanie trzech zawiasów samodomykających do WC na jednym skrzydle drzwi zapewni trwałą oraz stabilny montaż.



[Zobacz więcej](#)

# ZAWIAS KABINY TOALETOWEJ WC SAMODOMYKAJĄCY ALUMINIUM PRAWY DO PŁYTY 12MM



013.001.079-1



**Materiał:** aluminium

**Kolor:** aluminium

**Rodzaj drzwi:** wpuszczane

**Sposób zamknięcia drzwi:** grawitacyjny

**Kierunek otwierania drzwi:** prawy

**Grubość drzwi:** 12 mm



**Zawias kabiny toaletowej WC samodomykający Prawy**

**Specyfikacja produktu:**

- Materiał - aluminium
- Kolor - aluminium
- Grubość drzwi - 12mm
- Rodzaj drzwi - wpuszczane
- Kierunek otwierania drzwi - prawy

Zawias kabiny toaletowej doskonale sprawdzi się w kabinach sanitarnych jak również w kabinach WC wyposażonych w ścianki gisztowe. Będzie idealnym rozwiązaniem w przebieralniach posiadających ścianki z płyt HPL oraz płyt meblowych. Zawias posiada funkcję grawitacyjnego samodomykania. Jego konstrukcja umożliwia uniesienie otwartych drzwi o 7mm, dlatego też często używany jest w pomieszczeniach o nierównym podłożu. Jego ogromną zaletą jest niewielka waga wynosząca 0,070 kg. Zamontowanie trzech zawiasów samodomykających do WC na jednym skrzydle drzwi zapewni trwałą oraz stabilny montaż.



[Zobacz więcej](#)

# GAŁKA KABINY TOALETOWEJ WC HAKNER Ø25 STAL NIERDZEWNA SS304



013.001.020



**Grubość drzwi:** 10–18 mm

**Średnica:** 25 mm

**Materiał:** stal nierdzewna 304



**Gałka do drzwi kabiny toaletowej WC**

**Specyfikacja produktu:**

- Materiał: stal nierdzewna SS304 (PN 0H18N9)
- Średnica: 25 mm
- Długość: 40 mm
- Grubość drzwi: 10–18 mm

Gałka do kabin toaletowych marki **Hakner** to solidny i estetyczny uchwyt wykonany z wysokiej jakości **stali nierdzewnej SS304**, odpornej na uszkodzenia mechaniczne oraz korozję. Dzięki kompaktowym wymiarom i precyzyjnemu wykonaniu doskonale sprawdzi się w różnorodnych przestrzeniach publicznych.

Dużą zaletą gałki jest, prosty i szybki montaż w otworze 11 mm, niewymagający specjalistycznych narzędzi ani doświadczenia, co umożliwi szybkie i bezproblemowe zamocowanie. Dodatkowym atutem jest stabilizujący trzpień, który wzmacnia montaż i zapewnia pewne osadzenie gałki.

Uchwyt doskonale sprawdzi się w kabinach sanitarnych posiadających ścianki gipsowe wykonane z płyty hpl 10 i 12 mm, ale również zabudowach wykonanych z płyty wiórowej 18 mm. Gałka marki Hakner znajdzie zastosowanie w toaletach szkolnych, toaletach znajdujących się na stacjach benzynowych czy innych obiektach użyteczności publicznej takich jak dworce, galerie handlowe, przedszkola, siłownie, kluby fitness czy urzędy państwowe.

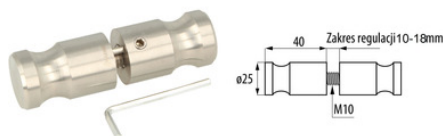
Dzięki swojej **solidnej konstrukcji i estetycznemu wyglądowi**, gałka może być także stosowana w **szafkach basenowych** oraz innych konstrukcjach wymagających trwałych i funkcjonalnych uchwytów.

**Komplet zawiera:**

- dwa uchwyty: wewnętrzny i zewnętrzny
- klucz ampulowy

**Uwaga!**

Na wszystkie okucia marki Hakner wykonane ze stali nierdzewnej posiadamy **Atest Higieniczny** wydany przez **Narodowy Instytut Zdrowia Publicznego PZH**, potwierdzający ich bezpieczeństwo i zgodność z wymaganiami higienicznymi.



[Zobacz więcej](#)

# GAŁKA KABINY TOALETOWEJ WC HAKNER Ø30×35MM STAL NIERDZEWNA SS304



013.001.023-0



**Grubość drzwi:** 10–18 mm

**Średnica:** 30 mm

**Materiał:** stal nierdzewna 304



**Gałka do drzwi kabiny toaletowej WC**

**Specyfikacja produktu:**

- Materiał: stal nierdzewna SS304 (PN OH18N9)
- Średnica: 30 mm
- Długość: 35 mm
- Grubość drzwi: 10–18 mm

Gałka do kabin toaletowych marki **Hakner** to solidny i estetyczny uchwyt wykonany z wysokiej jakości **stali nierdzewnej SS304**, odpornej na uszkodzenia mechaniczne oraz korozję. Dzięki kompaktowym wymiarom i precyzyjnemu wykonaniu doskonale sprawdzi się w różnorodnych przestrzeniach publicznych.

Dużą zaletą gałki jest, prosty i szybki montaż w otworze 9 mm, niewymagający specjalistycznych narzędzi ani doświadczenia, co umożliwia szybkie i bezproblemowe zamocowanie.

Uchwyt doskonale sprawdzi się w kabinach sanitarnych posiadających ścianki giszetowe wykonane z płyty hpl 10 i 12 mm, ale również zabudowach wykonanych z płyty wiórowej 18 mm. Gałka marki Hakner znajdzie zastosowanie w toaletach szkolnych, toaletach znajdujących się na stacjach benzynowych czy innych obiektach użyteczności publicznej takich jak dworce, galerie handlowe, przedszkola, siłownie, kluby fitness czy urzędy państwowe.

Dzięki swojej **solidnej konstrukcji i estetycznemu wyglądowi**, gałka może być także stosowana w **szafkach basenowych** oraz innych konstrukcjach wymagających trwałych i funkcjonalnych uchwytów.

**Komplet zawiera:**

- dwa uchwyty: wewnętrzny i zewnętrzny
- podkładki

**Uwaga!**

Na wszystkie okucia marki Hakner wykonane ze stali nierdzewnej posiadamy **Atest Higieniczny** wydany przez **Narodowy Instytut Zdrowia Publicznego PZH**, potwierdzający ich bezpieczeństwo i zgodność z wymaganiami higienicznymi.



[Zobacz więcej](#)



# GAŁKA KABINY TOALETOWEJ WC HAKNER Ø30×30MM STAL NIERDZEWNA SS304



013.001.023-1



**Grubość drzwi:** 10–18 mm

**Średnica:** 30 mm

**Materiał:** stal nierdzewna 304



**Gałka do drzwi kabiny toaletowej WC**

**Specyfikacja produktu:**

- Materiał: stal nierdzewna SS304 (PN 0H18N9)
- Średnica: 30 mm
- Długość: 30 mm
- Grubość drzwi: 10–18 mm

Gałka do kabin toaletowych marki **Hakner** to solidny i estetyczny uchwyt wykonany z wysokiej jakości **stali nierdzewnej SS304**, odpornej na uszkodzenia mechaniczne oraz korozję. Dzięki kompaktowym wymiarom i precyzyjnemu wykonaniu doskonale sprawdzi się w różnorodnych przestrzeniach publicznych.

Dużą zaletą gałki jest, prosty i szybki montaż w otworze 9 mm, niewymagający specjalistycznych narzędzi ani doświadczenia, co umożliwia szybkie i bezproblemowe zamocowanie.

Uchwyt doskonale sprawdzi się w kabinach sanitarnych posiadających ścianki giszetowe wykonane z płyty hpl 10 i 12 mm, ale również zabudowach wykonanych z płyty wiórowej 18 mm. Gałka marki Hakner znajdzie zastosowanie w toaletach szkolnych, toaletach znajdujących się na stacjach benzynowych czy innych obiektach użyteczności publicznej takich jak dworce, galerie handlowe, przedszkola, siłownie, kluby fitness czy urzędy państwowe.

Dzięki swojej **solidnej konstrukcji i estetycznemu wyglądowi**, gałka może być także stosowana w **szafkach basenowych** oraz innych konstrukcjach wymagających trwałych i funkcjonalnych uchwytów.

**Komplet zawiera:**

- dwa uchwyty: wewnętrzny i zewnętrzny
- podkładki

**Uwaga!**

Na wszystkie okucia marki Hakner wykonane ze stali nierdzewnej posiadamy **Atest Higieniczny** wydany przez **Narodowy Instytut Zdrowia Publicznego PZH**, potwierdzający ich bezpieczeństwo i zgodność z wymaganiami higienicznymi.



[Zobacz więcej](#)



# GAŁKA KABINY TOALETOWEJ WC HAKNER Ø32 STAL NIERDZEWNA SS304



013.001.023



**Grubość drzwi:** 10–18 mm

**Średnica:** 32 mm

**Materiał:** stal nierdzewna 304

**Wykończenie:** stal szczotkowana



**Gałka do drzwi kabiny toaletowej WC**

**Specyfikacja produktu:**

- Materiał: stal nierdzewna SS304 (PN 0H18N9)
- Średnica: 32 mm
- Długość: 33 mm
- Grubość drzwi: 10–18 mm

Gałka do kabin toaletowych marki **Hakner** to solidny i estetyczny uchwyt wykonany z wysokiej jakości **stali nierdzewnej SS304**, odpornej na uszkodzenia mechaniczne oraz korozję. Dzięki kompaktowym wymiarom i precyzyjnemu wykonaniu doskonale sprawdzi się w różnorodnych przestrzeniach publicznych.

Dużą zaletą gałki jest, prosty i szybki montaż, niewymagający specjalistycznych narzędzi ani doświadczenia, wystarczy wywiercić dwa otwory na śruby o średnicy 4 mm, a następnie przykręcić gałkę. Gotowe!

Uchwyt doskonale sprawdzi się w kabinach sanitarnych posiadających ścianki gipszowe wykonane z płyty hpl 10 i 12 mm, ale również zabudowach wykonanych z płyty wiórowej 18 mm. Gałka marki Hakner znajdzie zastosowanie w toaletach szkolnych, toaletach znajdujących się na stacjach benzynowych czy innych obiektach użyteczności publicznej takich jak dworce, galerie handlowe, przedszkola, siłownie, kluby fitness czy urzędy państwowe.

Dzięki swojej **solidnej konstrukcji i estetycznemu wyglądowi**, gałka może być także stosowany w **szafkach basenowych** oraz innych konstrukcjach wymagających trwałych i funkcjonalnych uchwytów.

**Komplet zawiera:**

- dwa uchwyty: wewnętrzny i zewnętrzny

**Uwaga!**

Na wszystkie okucia marki Hakner wykonane ze stali nierdzewnej posiadamy **Atest Higieniczny** wydany przez **Narodowy Instytut Zdrowia Publicznego PZH**, potwierdzający ich bezpieczeństwo i zgodność z wymaganiami higienicznymi.



[Zobacz więcej](#)

# GAŁKA KABINY TOALETOWEJ WC HAKNER Ø40 STAL NIERDZEWNA SS304



013.001.022



**Grubość drzwi:** 10–35 mm

**Średnica:** 40 mm

**Materiał:** stal nierdzewna 304

**Wykończenie:** stal szczotkowana



**Gałka do drzwi kabiny toaletowej WC**

**Specyfikacja produktu:**

- Materiał: stal nierdzewna SS304 (PN 0H18N9)
- Średnica: 40 mm
- Długość: 37 mm
- Grubość płyty: 10–35 mm

Gałka do kabin toaletowych marki **Hakner** to solidny i estetyczny uchwyt wykonany z wysokiej jakości **stali nierdzewnej SS304**, odpornej na uszkodzenia mechaniczne oraz korozję. Dzięki ergonomicznemu, wyprofilowanemu uchwytowi oraz starannemu wykonaniu świetnie pasuje do różnych przestrzeni publicznych.

Produkt doskonale sprawdza się w kabinach sanitarnych wykonanych ze ścianek HPL oraz FunderMax, a także w przebieralniach z płyt meblowych i kabinach WC wyposażonych w ścianki giszetowe.

**Uniwersalny zakres montażu (10–35 mm) pozwala na zastosowanie gałki w różnych typach zabudów.**

Dużą zaletą uchwytu jest prosty i szybki montaż. Gałkę instaluje się na drzwiach za pomocą dwóch śrub przelotowych M4, co zapewnia stabilne i trwałe mocowanie bez konieczności użycia specjalistycznych narzędzi.

Dzięki solidnej konstrukcji i nowoczesnemu wyglądowi, gałka znajduje zastosowanie w toaletach publicznych, szkołach, galeriach handlowych, siłowniach, biurach oraz innych obiektach użyteczności publicznej. Może być również stosowana w przebieralniach oraz innych zabudowach wymagających wytrzymałych i funkcjonalnych uchwytów.

**Komplet zawiera:**

- dwa uchwyty: wewnętrzny i zewnętrzny
- dwie śruby montażowe

**Uwaga!**

Na wszystkie okucia marki Hakner wykonane ze stali nierdzewnej posiadamy **Atest Higieniczny** wydany przez **Narodowy Instytut Zdrowia Publicznego PZH**, potwierdzający ich bezpieczeństwo i zgodność z wymaganiami higienicznymi.



[Zobacz więcej](#)



# GAŁKA KABINY TOALETOWEJ WC Ø46 STAL NIERDZEWNA SS304



013.001.023-3



**Grubość drzwi:** 10–18 mm

**Średnica:** 46 mm

**Materiał:** stal nierdzewna 304



**Gałka do drzwi kabiny toaletowej WC**

**Specyfikacja produktu:**

- Materiał: stal nierdzewna SS304 (PN 0H18N9)
- Średnica: 46 mm
- Długość: 48 mm
- Grubość płyty: 10–18 mm

Gałka do kabin toaletowych to solidny i estetyczny uchwyt wykonany z wysokiej jakości **stali nierdzewnej SS304**, odpornej na uszkodzenia mechaniczne oraz korozję. Dzięki ergonomicznemu, wyprofilowanemu uchwytowi oraz starannemu wykonaniu świetnie pasuje do różnych przestrzeni publicznych. Dużą zaletą gałki jest, prosty i szybki montaż, niewymagający specjalistycznych narzędzi ani doświadczenia, wystarczy wywiercić dwa otwory na śruby o średnicy 4 mm, a następnie przykręcić gałkę. Gotowe! Uchwyt doskonale sprawdzi się w kabinach sanitarnych posiadających ścianki giszetowe wykonane z płyty hpl 10 i 12 mm, ale również zabudowach wykonanych z płyty wiórowej 18 mm. Trwałe materiały i precyzyjne wykonanie, sprawiają że gałka doskonale sprawdzi się w toaletach szkolnych, gdzie musi sprostać wymagającym testom wytrzymałościowym przeprowadzanym przez uczniów. Gałka marki Hakner znajdzie zastosowanie nie tylko w toaletach szkolnych, ale także na stacjach benzynowych oraz w innych obiektach użyteczności publicznej, takich jak dworce, galerie handlowe, przedszkola, siłownie, kluby fitness czy urzędy państwowe.

**Komplet zawiera:**

- dwa uchwyty: wewnętrzny i zewnętrzny
- dwie śruby montażowe



[Zobacz więcej](#)



# GAŁKA KABINY TOALETOWEJ WC Ø42 STAL NIERDZEWNA SS304



013.001.023-4



**Grubość drzwi:** 10–18 mm

**Średnica:** 42 mm

**Materiał:** stal nierdzewna 304



**Gałka do drzwi kabiny toaletowej WC**

**Specyfikacja produktu:**

- Materiał: stal nierdzewna SS304 (PN 0H18N9)
- Średnica: 42 mm
- Długość: 42 mm
- Grubość płyty: 10–18 mm

Gałka do kabin toaletowych to solidny i estetyczny uchwyt wykonany z wysokiej jakości **stali nierdzewnej SS304**, odpornej na uszkodzenia mechaniczne oraz korozję. Dzięki ergonomicznemu, wyprofilowanemu uchwytowi oraz starannemu wykonaniu świetnie pasuje do różnych przestrzeni publicznych. Dużą zaletą gałki jest, prosty i szybki montaż, niewymagający specjalistycznych narzędzi ani doświadczenia, wystarczy wywiercić dwa otwory na śruby o średnicy 4 mm, a następnie przykręcić gałkę. Gotowe! Uchwyt doskonale sprawdzi się w kabinach sanitarnych posiadających ścianki giszetowe wykonane z płyty hpl 10 i 12 mm, ale również zabudowach wykonanych z płyty wiórowej 18 mm. Trwałe materiały i precyzyjne wykonanie, sprawiają że gałka doskonale sprawdzi się w toaletach szkolnych, gdzie musi sprostać wymagającym testom wytrzymałościowym przeprowadzanym przez uczniów. Gałka marki Hakner znajdzie zastosowanie nie tylko w toaletach szkolnych, ale także na stacjach benzynowych oraz w innych obiektach użyteczności publicznej, takich jak dworce, galerie handlowe, przedszkola, siłownie, kluby fitness czy urzędy państwowe.

**Komplet zawiera:**

- dwa uchwyty: wewnętrzny i zewnętrzny
- dwie śruby montażowe



[Zobacz więcej](#)



# NOGA KABINY TOALETOWEJ WC EVO XVII 10-13MM SS304



013.001.061



**Zakres regulacji wysokości:** 110-180

**Grubość płyty:** 10-13 mm

**Materiał:** odlewana stal nierdzewna 304

**Wykończenie:** szorstkowany



**Noga kabiny toaletowej WC Hakner Evo XVII 10-13mm**

Noga montażowa **Hakner Evo XVII do płyty o grubości 10-13mm** to solidne rozwiązanie przeznaczone do kabln toaletowych w miejscach o intensywnej eksploatacji. Zaprojektowana z myślą o wytrzymałości i estetyce, świetnie sprawdza się w obiektach komercyjnych i użyteczności publicznej.

**Materiał najwyższej jakości**

Produkt wykonany jest z **odlewanej stali nierdzewnej 304**, która zapewnia doskonałą odporność na korozję, wilgoć oraz uszkodzenia mechaniczne. Dzięki temu noga kabiny zachowuje trwałość i estetyczny wygląd nawet w trudnych warunkach sanitarnych.

**Dopasowana do Twoich potrzeb**

Noga jest **dedykowana do płyt o grubości 10-13 mm**, umożliwiając montaż w większości popularnych systemów kabln WC. Zakres regulacji wynosi **110-180 mm**, co pozwala precyzyjnie dopasować wysokość kabiny do podłoża i wymagań technicznych obiektu.

**Montaż**

- Stopka o średnicy **60 mm** zapewnia pewne podparcie
- Mocowanie do podłoża zwiększa **wytrzymałość i bezpieczeństwo konstrukcji**
- **Trzy otwory mocujące** u podstawy nóżki umożliwiają jej pewne przytwierdzenie do podłogi
- **Dwie śruby** przewidziane do montażu płyty zapewniają solidne połączenie elementów

**Zalety**

- Wysoka odporność na wilgoć i środki czystości
- Solidność potwierdzona materiałem nierdzewnym 304
- Uniwersalne zastosowanie i prosty montaż
- Estetyczny wygląd dopasowany do nowoczesnych kabln WC

**Zastosowanie**

Idealna do kabln toaletowych w:

- toaletach publicznych
- galeriach handlowych
- budynkach biurowych
- obiektach sportowych i rekreacyjnych
- szkołach, szpitalach i urzędach

**Uwaga!**

Na wszystkie okucia marki Hakner wykonane ze stali nierdzewnej posiadamy **Atest Higieniczny** wydany przez **Narodowy Instytut Zdrowia Publicznego PZH**, potwierdzający ich bezpieczeństwo i zgodność z wymaganiami higienicznymi.



[Zobacz więcej](#)

# NOGA KABINY TOALETOWEJ WC EVO XVII 15-18MM SS304



013.001.062



**Zakres regulacji wysokości:** 110-180

**Grubość płyty:** 15-18 mm

**Materiał:** odlewana stal nierdzewna 304

**Wykończenie:** szczotkowany



**Noga kabiny toaletowej WC Hakner Evo XVII 15-18mm**

Noga montażowa **Hakner Evo XVII do płyty o grubości 15-18mm** to solidne rozwiązanie przeznaczone do kabin toaletowych w miejscach o intensywnej eksploatacji. Zaprojektowana z myślą o wytrzymałości i estetyce, świetnie sprawdza się w obiektach komercyjnych i użyteczności publicznej.

**Materiał najwyższej jakości**

Produkt wykonany jest z **odlewanej stali nierdzewnej 304**, która zapewnia doskonałą odporność na korozję, wilgoć oraz uszkodzenia mechaniczne. Dzięki temu noga kabiny zachowuje trwałość i estetyczny wygląd nawet w trudnych warunkach sanitarnych.

**Dopasowana do Twoich potrzeb**

Noga jest **dedykowana do płyt o grubości 15-18 mm**, umożliwiając montaż w większości popularnych systemów kabin WC.

Zakres regulacji wynosi **110-180 mm**, co pozwala precyzyjnie dopasować wysokość kabiny do podłoża i wymagań technicznych obiektu.

**Montaż**

- Stopka o średnicy **60 mm** zapewnia pewne podparcie
- Mocowanie do podłoża zwiększa **wytrzymałość i bezpieczeństwo konstrukcji**
- **3-centymetrowy uchwyt płyty** gwarantuje jej stabilne osadzenie i trwałość całej zabudowy
- **Trzy otwory mocujące** u podstawy nóżki umożliwiają jej pewne przytwierdzenie do podłogi
- **Dwie śruby** przewidziane do montażu płyty zapewniają solidne połączenie elementów

**Zalety**

- Wysoka odporność na wilgoć i środki czystości
- Solidność potwierdzona materiałem nierdzewnym 304
- Uniwersalne zastosowanie i prosty montaż
- Estetyczny wygląd dopasowany do nowoczesnych kabin WC

**Zastosowanie**

Idealna do kabin toaletowych w:

- toaletach publicznych
- galeriach handlowych
- budynkach biurowych
- obiektach sportowych i rekreacyjnych
- szkołach, szpitalach i urzędach

**Uwaga!**

Na wszystkie okucia marki Hakner wykonane ze stali nierdzewnej posiadamy **Atest Higieniczny** wydany przez **Narodowy Instytut Zdrowia Publicznego PZH**, potwierdzający ich bezpieczeństwo i zgodność z wymaganiami higienicznymi.



# NOGA KABINY TOALETOWEJ WC EVO XVI 15-18MM SS304



**Zakres regulacji wysokości:** 110-180

**Grubość płyty:** 15-18 mm

**Materiał:** odlewana stal nierdzewna 304

**Wykończenie:** stal szczotkowana

**Noga kabiny toaletowej WC Hakner Evo XVI 15-18mm**

Noga montażowa **Hakner Evo XVI do płyty o grubości 15-18mm** to solidne rozwiązanie przeznaczone do kabin toaletowych w miejscach o intensywnej eksploatacji. Zaprojektowana z myślą o wytrzymałości i estetyce, świetnie sprawdza się w obiektach komercyjnych i użyteczności publicznej.

**Materiał najwyższej jakości**

Produkt wykonany jest z **odlewanej stali nierdzewnej 304**, która zapewnia doskonałą odporność na korozję, wilgoć oraz uszkodzenia mechaniczne. Dzięki temu noga kabiny zachowuje trwałość i estetyczny wygląd nawet w trudnych warunkach sanitarnych.

**Dopasowana do Twoich potrzeb**

Noga jest **dedykowana do płyt o grubości 15-18 mm**, umożliwiając montaż w większości popularnych systemów kabin WC.

Zakres regulacji wynosi **110-180 mm**, co pozwala precyzyjnie dopasować wysokość kabiny do podłoża i wymagań technicznych obiektu.

**Montaż**

- Stopka o średnicy **60 mm** zapewnia pewne podparcie
- Mocowanie do podłoża zwiększa **wytrzymałość i bezpieczeństwo konstrukcji**
- **Trzy otwory mocujące** u podstawy nóżki umożliwiają jej pewne przytwierdzenie do podłogi
- **Jedna śruba** do montażu płyty zapewniają solidne połączenie elementów

**Zalety**

- Wysoka odporność na wilgoć i środki czystości
- Solidność potwierdzona materiałem nierdzewnym 304
- Uniwersalne zastosowanie i prosty montaż
- Estetyczny wygląd dopasowany do nowoczesnych kabin WC

**Zastosowanie**

Idealna do kabin toaletowych w:

- toaletach publicznych
- galeriach handlowych
- budynkach biurowych
- obiektach sportowych i rekreacyjnych
- szkołach, szpitalach i urzędach

**Uwaga!**

Na wszystkie okucia marki Hakner wykonane ze stali nierdzewnej posiadamy **Atest Higieniczny** wydany przez **Narodowy Instytut Zdrowia Publicznego PZH**, potwierdzający ich bezpieczeństwo i zgodność z wymaganiami higienicznymi.

[Zobacz więcej](#)

# NOGA KABINY TOALETOWEJ WC EVO XVI 10-13MM SS304



013.001.064



**Zakres regulacji wysokości:** 110-180

**Grubość płyty:** 10-13 mm

**Materiał:** odlewana stal nierdzewna 304

**Wykończenie:** szczotkowany



**Noga kabiny toaletowej WC Hakner Evo XVI 10-13mm**

Noga montażowa **Hakner Evo XVI do płyty o grubości 10-13mm** to solidne rozwiązanie przeznaczone do kabin toaletowych w miejscach o intensywnej eksploatacji. Zaprojektowana z myślą o wytrzymałości i estetyce, świetnie sprawdza się w obiektach komercyjnych i użyteczności publicznej.

**Materiał najwyższej jakości**

Produkt wykonany jest z **odlewanej stali nierdzewnej 304**, która zapewnia doskonałą odporność na korozję, wilgoć oraz uszkodzenia mechaniczne. Dzięki temu noga kabiny zachowuje trwałość i estetyczny wygląd nawet w trudnych warunkach sanitarnych.

**Dopasowana do Twoich potrzeb**

Noga jest **dedykowana do płyt o grubości 10-13 mm**, umożliwiając montaż w większości popularnych systemów kabin WC.

Zakres regulacji wynosi **110-180 mm**, co pozwala precyzyjnie dopasować wysokość kabiny do podłoża i wymagań technicznych obiektu.

**Montaż**

- Stopka o średnicy **60 mm** zapewnia pewne podparcie
- Mocowanie do podłoża zwiększa **wytrzymałość i bezpieczeństwo konstrukcji**
- **Trzy otwory mocujące** u podstawy nóżki umożliwiają jej pewne przytwierdzenie do podłogi
- **Jedna śruba** do montażu płyty zapewniają solidne połączenie elementów

**Zalety**

- Wysoka odporność na wilgoć i środki czystości
- Solidność potwierdzona materiałem nierdzewnym 304
- Uniwersalne zastosowanie i prosty montaż
- Estetyczny wygląd dopasowany do nowoczesnych kabin WC

**Zastosowanie**

Idealna do kabin toaletowych w:

- toaletach publicznych
- galeriach handlowych
- budynkach biurowych
- obiektach sportowych i rekreacyjnych
- szkołach, szpitalach i urzędach

**Uwaga!**

Na wszystkie okucia marki Hakner wykonane ze stali nierdzewnej posiadamy **Atest Higieniczny** wydany przez **Narodowy Instytut Zdrowia Publicznego PZH**, potwierdzający ich bezpieczeństwo i zgodność z wymaganiami higienicznymi.



[Zobacz więcej](#)





# NOGA KABINY TOALETOWEJ WC HAKNER 10MM SS304



013.001.048-0



**Zakres regulacji wysokości:** 150-170mm

**Grubość płyty:** 10 mm

**Materiał:** stal nierdzewna 304



**Noga kabiny toaletowej WC Hakner 10mm**

**Materiał:**

- Wykonana ze stali nierdzewnej 304, odpornej na korozję i uszkodzenia mechaniczne.

**Przeznaczenie:**

- Dedykowana do montażu w kabinach toaletowych wykonanych z płyty o grubości 10 mm.

**Zakres regulacji wysokości:**

- Możliwość regulacji w zakresie 150-170 mm, co pozwala na dopasowanie do różnych warunków montażowych.

**Montaż:**

- Stabilny i pewny montaż dzięki stopce o średnicy 61 mm, która dodatkowo jest przytwierdzana do podłoża, zwiększając wytrzymałość konstrukcji.
- 4-centymetrowa część obejmująca płytę zapewnia solidne osadzenie oraz poprawia stabilność całej kabiny.

**Zalety produktu:**

- Trwała i odporna na działanie wilgoci oraz środków czyszczących.
- Szeroki zakres regulacji umożliwiający precyzyjne dostosowanie wysokości.

**Zastosowanie:**

- Idealna do zastosowania w toaletach publicznych, centrach handlowych, biurach oraz innych miejscach wymagających trwałych i estetycznych rozwiązań montażowych.

**Uwaga!**

Na wszystkie okucia marki Hakner wykonane ze stali nierdzewnej posiadamy **Atest Higieniczny** wydany przez **Narodowy Instytut Zdrowia Publicznego PZH**, potwierdzający ich bezpieczeństwo i zgodność z wymaganiami higienicznymi.



[Zobacz więcej](#)

# NOGA KABINY TOALETOWEJ WC HAKNER EVO VIII 18-25MM SS304 ODLEW



013.001.049



**Zakres regulacji wysokości:** 120-156mm

**Grubość płyty:** 18-25 mm

**Materiał:** odlewana stal nierdzewna 304

**Wykończenie:** stal nierdzewna



**Noga kabiny toaletowej WC Hakner Evo VIII** do zabudowy sanitarnej WC 18 - 25 mm

**Specyfikacja produktu:**

Materiał: stal nierdzewna odlewana SS304 (PN 0H18N9)

Grubość płyty: 18 - 25 mm

Zakres regulacji wysokości: 120 - 156 mm (regulacja 36 mm)

Regulowana noga do zabudowy WC marki Hakner model Evo VIII wykonana ze stali nierdzewnej odlewanej przeznaczona do płyt o grubości od 18 do 25 mm stanowi solidny i trwały element systemów kabin sanitarnych. Produkt znajduje zastosowanie w kabinach WC, przebieralniach oraz ściankach działowych wykonywanych m.in. z płyt HPL, FunderMax, płyt meblowych oraz ścianek systemowych w obiektach użyteczności publicznej, takich jak szkoły, centra handlowe, obiekty sportowe czy biurowce. Montaż płyty do nogi odbywa się za pomocą dwóch otworów mocujących w trzpieniu o średnicy  $\phi$  5,5 mm, co zapewnia stabilne i pewne połączenie. Podstawa nogi wyposażona jest w trzy otwory umożliwiające trwałe przymocowanie do podłoża.

Dodatkową zaletą produktu jest jego niewielka waga - jedynie 0,240 kg, co ułatwia transport i montaż.

**Uwaga!**

Na wszystkie okucia marki Hakner wykonane ze stali nierdzewnej posiadamy **Atest Higieniczny** wydany przez **Narodowy Instytut Zdrowia Publicznego PZH**, potwierdzający ich bezpieczeństwo i zgodność z wymaganiami higienicznymi.

[Zobacz więcej](#)

# NOGA KABINY TOALETOWEJ WC HAKNER SS304 WKRĘCANA



013.001.058-0



**Zakres regulacji wysokości:** 133-167mm

**Grubość płyty:** 28 mm

**Materiał:** stal nierdzewna 304



**Noga do zabudowy sanitarnej WC wkręcana**

**Noga zabudowy sanitarnej wkręcana w płytę**, wykonana z wysokiej jakości stali nierdzewnej 304 oraz trwałego tworzywa. **Produkt przeznaczony do płyty o grubości 28 mm**. Wyposażona w śrubę o średnicy 12 mm, wykonaną ze stali, oraz regulację wysokości w zakresie od 133 mm do 167 mm, co pozwala na precyzyjne dopasowanie do różnych potrzeb montażowych.

**Cechy i zalety:**

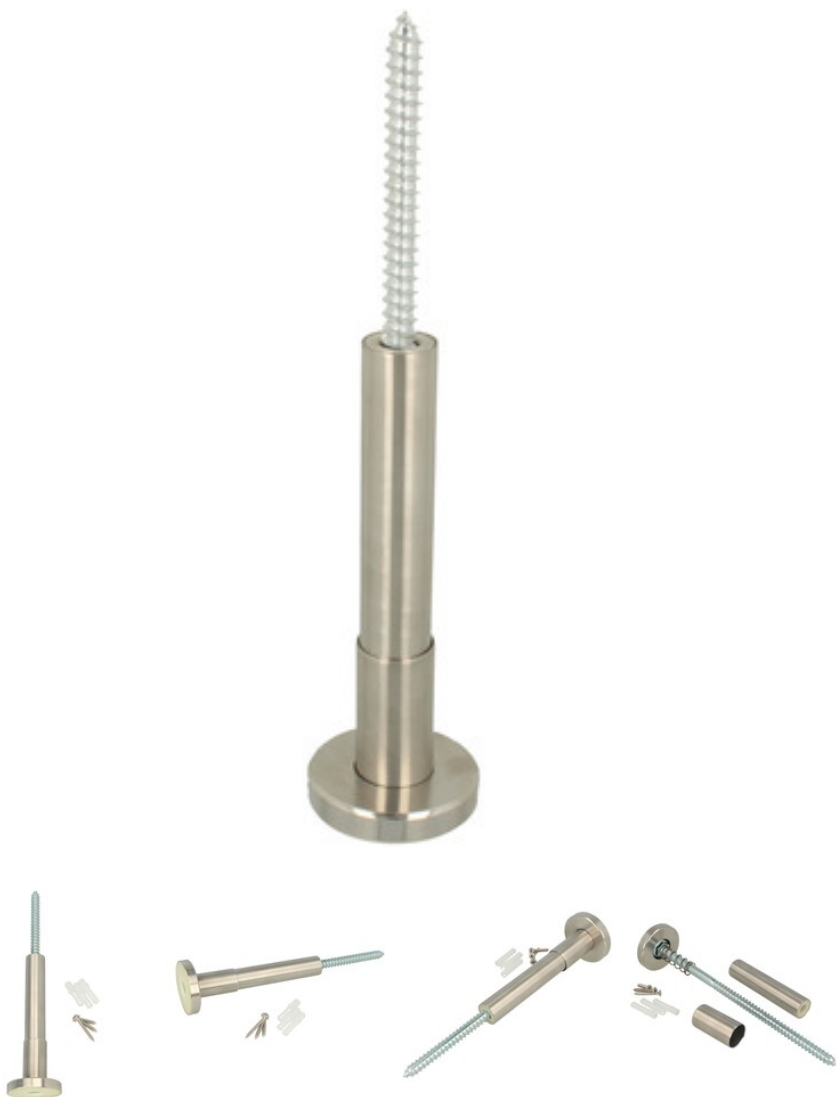
- **Wysokiej jakości materiały** - stal nierdzewna 304 oraz trwałe tworzywo zapewniają długą żywotność i odporność na korozję.
- **Regulowana wysokość** - możliwość precyzyjnego dostosowania wysokości od 133 mm do 167 mm.
- **Łatwy montaż** - wkręcanie nogi w płytę oraz przymocowanie podstawy do podłoża za pomocą wkrętów i kołków montażowych (w zestawie).
- **Kompletny zestaw** - wszystkie niezbędne elementy montażowe w komplecie.

**Zastosowanie:**

Noga wkręcana doskonale sprawdzi się w systemach zabudowy sanitarnej WC, zapewniając stabilność i trwałość konstrukcji. Idealna do montażu płyt o grubości 28 mm, w miejscach wymagających solidnych, estetycznych i funkcjonalnych rozwiązań.

**Uwaga!**

Na wszystkie okucia marki Hakner wykonane ze stali nierdzewnej posiadamy **Atest Higieniczny** wydany przez **Narodowy Instytut Zdrowia Publicznego PZH**, potwierdzający ich bezpieczeństwo i zgodność z wymaganiami higienicznymi.



[Zobacz więcej](#)



# UCHWYT ŁAZIENKOWY DLA NIEPEŁNOSPRAWNYCH HAKNER KĄTOWY 135ST. SS304



013.001.330-1



Kątowy uchwyt łazienkowy dla osób niepełnosprawnych to solidna i funkcjonalna poręcz, która zapewnia stabilne wsparcie podczas korzystania z wanny, prysznicza czy toalety. Wykonany ze szczotkowanej stali nierdzewnej, gwarantuje wysoką odporność na wilgoć oraz łatwość utrzymania w czystości, dzięki czemu doskonale sprawdza się w warunkach łazienkowych.

#### Specyfikacja produktu:

- Materiał: stal nierdzewna szczotkowana
- Montaż: ścienny, na kołki montażowe
- Maskownice: 2 sztuki zakrywające elementy montażowe
- Zastosowanie: wanna, prysznic, toaleta, umywalka

Ergonomiczna, kątowa konstrukcja uchwytu zapewnia wygodne podparcie i naturalne ułożenie dłoni, co znacząco zwiększa bezpieczeństwo użytkowania. Gładka powierzchnia oraz odpowiednia średnica poręczy umożliwiają pewny chwyt nawet w wilgotnym środowisku. Uniwersalne wzornictwo sprawia, że produkt doskonale komponuje się zarówno z nowoczesnymi, jak i klasycznymi aranżacjami łazienek.

W zestawie znajdują się elementy montażowe, które umożliwią szybki i stabilny montaż uchwytu do ściany. Dzięki maskowanym kołnierzyom całość prezentuje się estetycznie i schludnie.

Uchwyt łazienkowy to niezastąpione wsparcie w codziennym funkcjonowaniu, szczególnie dla:

- osób starszych
- osób niepełnosprawnych
- osób w trakcie rehabilitacji
- użytkowników ceniących dodatkowe bezpieczeństwo

To praktyczne rozwiązanie, które zwiększa komfort, samodzielność oraz minimalizuje ryzyko poślizgnięcia się lub upadku w łazience.



[Zobacz więcej](#)

# UCHWYT ŁAZIENKOWY DLA NIEPEŁNOSPRAWNYCH HAKNER PROSTY 300MM SS304



013.001.330-0



**Prosty uchwyt łazienkowy o długości 30 cm wykonany ze stali nierdzewnej 304** to solidne i praktyczne rozwiązanie, które zwiększa bezpieczeństwo oraz komfort użytkowania przez osoby o ograniczonej sprawności ruchowej. Zastosowanie wysokiej jakości stali nierdzewnej 304 zapewnia doskonałą odporność na korozję oraz działanie wilgoci, dzięki czemu uchwyt idealnie sprawdza się w łazience i zachowuje estetyczny wygląd przez długi czas.

#### Specyfikacja produktu:

- Materiał: stal nierdzewna 304
- Długość: 30 cm
- Średnica profilu: 31,8mm
- Montaż: ścienny, na kolki montażowe
- Zastosowanie: wanna, prysznic, toaleta, umywalka

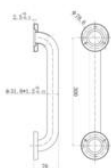
Prosta konstrukcja uchwytu zapewnia uniwersalne zastosowanie oraz wygodne podparcie w codziennym użytkowaniu. Ergonomiczny kształt i gładka powierzchnia umożliwiają pewny i stabilny chwyt, co znacząco zwiększa bezpieczeństwo podczas poruszania się po łazience, szczególnie w warunkach podwyższonej wilgotności. Minimalistyczny design sprawia, że uchwyt estetycznie komponuje się z każdym stylem aranżacji wnętrza.

W zestawie znajdują się elementy montażowe, które umożliwiają szybki i stabilny montaż do ściany, zapewniając trwałość i niezawodność konstrukcji.

Uchwyt łazienkowy stanowi niezastąpione wsparcie w codziennym funkcjonowaniu, szczególnie dla:

- osób starszych
- osób niepełnosprawnych
- osób w trakcie rehabilitacji
- osób poszukujących dodatkowego bezpieczeństwa w łazience

To funkcjonalne rozwiązanie, które zwiększa samodzielność użytkowników oraz minimalizuje ryzyko poślizgnięcia się i upadku w łazience.



[Zobacz więcej](#)

# UCHWYT ŁAZIENKOWY DLA NIEPEŁNOSPRAWNYCH HAKNER UCHYLNÝ 615MM SS304



013.001.330-2



## Uchwyt łazienkowy dla niepełnosprawnych - uchylny 615 mm SS304

Uchwyt łazienkowy uchylny 615 mm to funkcjonalne wsparcie dla osób niepełnosprawnych, seniorów oraz użytkowników o ograniczonej sprawności ruchowej. Został zaprojektowany tak, aby zwiększać bezpieczeństwo i komfort podczas korzystania z toalety, prysznicza, wanny lub umywalki. Dzięki konstrukcji uchylniej poręcz można podnieść do góry, co ułatwia dostęp do przestrzeni i pozwala zaoszczędzić miejsce w łazience. Wbudowana blokada zapobiega samoczynnemu opadaniu, co zwiększa stabilność i bezpieczeństwo użytkownika. Wykonanie ze stali nierdzewnej SS304 zapewnia wysoką odporność na wilgoć, korozję i intensywne użytkowanie, a gładka powierzchnia ułatwia utrzymanie higieny.

### Zalety:

- Uchylna konstrukcja oszczędzająca przestrzeń
- Blokada zabezpieczająca przed opadaniem
- Wysokiej jakości stal nierdzewna SS304
- Odporność na wilgoć i korozję
- Stabilne i bezpieczne podparcie
- Łatwe utrzymanie w czystości
- Uniwersalne zastosowanie w łazience i WC

Poręcz sprawdza się jako wsparcie przy sedesie, umywalce, wannie oraz w kabine prysznicowej. Ułatwia wstawanie, siadanie oraz transfer boczny, szczególnie w przypadku osób poruszających się na wózkach inwalidzkich. Konstrukcja uchylna pozwala na swobodne korzystanie z przestrzeni, gdy uchwyt nie jest potrzebny.

### Parametry:

- Długość: 615 mm
- Materiał: stal nierdzewna SS304
- Średnica profilu: 31,8mm
- Kolor: srebrny
- Typ: uchwyt łazienkowy uchylny
- Montaż: ścienny
- Zastosowanie: WC, prysznic, wanna, umywalka
- Przeznaczenie: osoby z niepełnosprawnością, seniorzy

Uchwyt uchylny o długości 615 mm SS304 to solidne i praktyczne rozwiązanie zwiększające bezpieczeństwo w łazience. Łączy trwałą konstrukcję, odporność na warunki wilgotne oraz funkcjonalność w postaci mechanizmu uchylnego. Sprawdza się zarówno w zastosowaniach domowych, jak i w obiektach publicznych.

[Zobacz więcej](#)

# UCHWYT ŁAZIENKOWY DLA NIEPEŁNOSPRAWNYCH HAKNER UCHYLNÝ 820MM SS304



013.001.330-3



## Uchwyt łazienkowy dla niepełnosprawnych - uchylny 820 mm SS304

Uchwyt łazienkowy uchylny 820 mm to funkcjonalne wsparcie dla osób niepełnosprawnych, seniorów oraz użytkowników o ograniczonej sprawności ruchowej. Został zaprojektowany tak, aby zwiększać bezpieczeństwo i komfort podczas korzystania z toalety, prysznicza, wanny lub umywalki. Dzięki konstrukcji uchylniej poręcz można podnieść do góry, co ułatwia dostęp do przestrzeni i pozwala zaoszczędzić miejsce w łazience. Wbudowana blokada zapobiega samoczynnemu opadaniu, co zwiększa stabilność i bezpieczeństwo użytkownika. Wykonanie ze stali nierdzewnej SS304 zapewnia wysoką odporność na wilgoć, korozję i intensywne użytkowanie, a gładka powierzchnia ułatwia utrzymanie higieny.

### Zalety:

- Uchylna konstrukcja oszczędzająca przestrzeń
- Blokada zabezpieczająca przed opadaniem
- Wysokiej jakości stal nierdzewna SS304
- Odporność na wilgoć i korozję
- Stabilne i bezpieczne podparcie
- Łatwe utrzymanie w czystości
- Uniwersalne zastosowanie w łazience i WC

Poręcz sprawdza się jako wsparcie przy sedesie, umywalce, wannie oraz w kabynie prysznicowej. Ułatwia wstawanie, siadanie oraz transfer boczny, szczególnie w przypadku osób poruszających się na wózkach inwalidzkich. Konstrukcja uchylna pozwala na swobodne korzystanie z przestrzeni, gdy uchwyt nie jest potrzebny.

### Parametry:

- Długość: 820 mm
- Materiał: stal nierdzewna SS304
- Średnica profilu: 31,8mm
- Kolor: srebrny
- Typ: uchwyt łazienkowy uchylny
- Montaż: ścienny
- Zastosowanie: WC, prysznic, wanna, umywalka
- Przeznaczenie: osoby z niepełnosprawnością, seniorzy

Uchwyt uchylny o długości 820 mm SS304 to solidne i praktyczne rozwiązanie zwiększające bezpieczeństwo w łazience. Łączy trwałą konstrukcję, odporność na warunki wilgotne oraz funkcjonalność w postaci mechanizmu uchylnego. Sprawdza się zarówno w zastosowaniach domowych, jak i w obiektach publicznych.

[Zobacz więcej](#)

# UCHWYT ŁAZIENKOWY DLA NIEPEŁNOSPRAWNYCH HAKNER UCHYLNÝ 820MM Z HAKIEM SS304



013.001.330-4



## Uchwyt łazienkowy dla niepełnosprawnych - uchylny 820 mm z miejscem na papier toaletowy SS304

Uchwyt łazienkowy uchylny 820 mm to funkcjonalne wsparcie dla osób niepełnosprawnych, seniorów oraz użytkowników o ograniczonej sprawności ruchowej. Został zaprojektowany tak, aby zwiększyć bezpieczeństwo i komfort podczas korzystania z toalety, prysznicza, wanny lub umywalki.

Dzięki konstrukcji uchylniej poręcz można podnieść do góry, co ułatwia dostęp do przestrzeni i pozwala zaoszczędzić miejsce w łazience. Wbudowana blokada zapobiega samoczynnemu opadaniu, co zwiększa stabilność i bezpieczeństwo użytkownika. Dodatkowy hak umożliwi wygodne zawieszenie ręcznika lub papieru toaletowego.

Wykonanie ze stali nierdzewnej SS304 zapewnia wysoką odporność na wilgoć, korozję i intensywne użytkowanie, a gładka powierzchnia ułatwia utrzymanie higieny.

### Zalety:

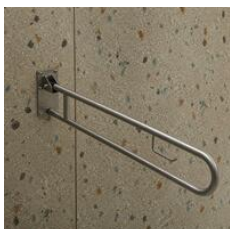
- Uchylna konstrukcja oszczędzająca przestrzeń
- Blokada zabezpieczająca przed opadaniem
- Wysokiej jakości stal nierdzewna SS304
- Odporność na wilgoć i korozję
- Stabilne i bezpieczne podparcie
- Praktyczny hak na ręcznik lub papier
- Łatwe utrzymanie w czystości
- Uniwersalne zastosowanie w łazience i WC

Poręcz sprawdza się jako wsparcie przy sedesie, umywalce, wannie oraz w kabynie prysznicowej. Ułatwia wstawanie, siadanie oraz transfer boczny, szczególnie w przypadku osób poruszających się na wózkach inwalidzkich. Konstrukcja uchylna pozwala na swobodne korzystanie z przestrzeni, gdy uchwyt nie jest potrzebny, dodatkowo uchwyt pozwala na zawieszenie ręczników lub rolek papieru, dzięki czemu są one zawsze łatwo i szybko dostępne w codziennym użytkowaniu.

### Parametry:

- Długość: 820 mm
- Materiał: stal nierdzewna SS304
- Średnica profilu: 31,8mm
- Kolor: srebrny
- Typ: uchwyt łazienkowy uchylny
- Montaż: ścienny
- Dodatkowe elementy: mocownie na papier lub ręczniki
- Zastosowanie: WC, prysznic, wanna, umywalka
- Przeznaczenie: osoby z niepełnosprawnością, seniorzy

Uchwyt uchylny o długości 820 mm SS304 to solidne i praktyczne rozwiązanie zwiększające bezpieczeństwo w łazience. Łączy trwałą konstrukcją, odpornością na warunki wilgotne oraz funkcjonalność w postaci mechanizmu uchylnego i dodatkowego haka. Sprawdza się zarówno w zastosowaniach domowych, jak i w obiektach publicznych.



[Zobacz więcej](#)

# ZAWIAS DO SZAFKI BASENOWEJ HPL HAKNER 10-12MM



005.103.001



**Materiał:** ZnAl

**Wykończenie:** chrom

**Cichy domyk:** nie



## Zawias do szafek basenowych HPL 10-12 mm Hakner

Zawias marki **Hakner** został zaprojektowany z myślą o wymagających warunkach użytkowania w obiektach sportowych, takich jak baseny, siłownie czy kluby fitness. Wykonany ze **ZnAl-u (stop cynku i aluminium)**, charakteryzuje się **doskonałą odpornością na korozję**, co czyni go idealnym rozwiązaniem w środowisku narażonym na wilgoć. Dodatkowo zawias został pokryty **warstwą chromu**, która nie tylko zwiększa jego trwałość, ale także poprawia estetykę, nadając nowoczesny i elegancki wygląd.

### Kluczowe cechy:

- **Kąt otwarcia:** 240° – zapewnia wygodny dostęp do wnętrza szafek.
- **Grubość płyty:** przeznaczony do płyt kompaktowych **HPL o grubości 10-12 mm**.
- **Regulacja:** możliwość precyzyjnej regulacji w pionie i poziomie w zakresie **2 mm**.
- **Wykończenie:** chromowana powierzchnia, zwiększająca estetykę i trwałość.

### Zastosowanie:

Zawias sprawdzi się przede wszystkim w szafkach wykonanych z **plyty kompaktowej HPL**, używanych w:

- Obiektach sportowych: baseny, lodowiska, siłownie, kluby fitness.
- Szkołach: szafki szatniowe, szafki szkolne skrytkowe, szafki w pracowniach.
- Zakładach pracy: szafki ubraniowe, szafki socjalne.

Dzięki solidnemu wykonaniu i odporności na trudne warunki, zawias Hakner to niezawodne rozwiązanie do intensywnie eksploatowanych mebli

[Zobacz więcej](#)



# ZAWIAS DO SZAFKI BASENOWEJ HPL HAKNER 10-12MM Z ZATRZASKIEM



005.103.002



**Materiał:** ZnAl

**Wykończenie:** chrom



## Zawias do szafek basenowych HPL 10-12 mm z zatrzaśkiem Hakner

Zawias marki **Hakner** został zaprojektowany z myślą o wymagających warunkach użytkowania w obiektach sportowych, takich jak baseny, siłownie czy kluby fitness. Wykonany ze **ZnAl-u (stop cynku i aluminium)**, charakteryzuje się **doskonałą odpornością na korozję**, co czyni go idealnym rozwiązaniem w środowisku narażonym na wilgoć. Dodatkowo zawias został pokryty **warstwą chromu**, która nie tylko zwiększa jego trwałość, ale także poprawia estetykę, nadając nowoczesny i elegancki wygląd. Zawias posiada również **zatrzaśkę w pozycji zamkniętej**, który zapewnia stabilność i zapobiega przypadkowemu otwarciu drzwi szafki.

### Kluczowe cechy:

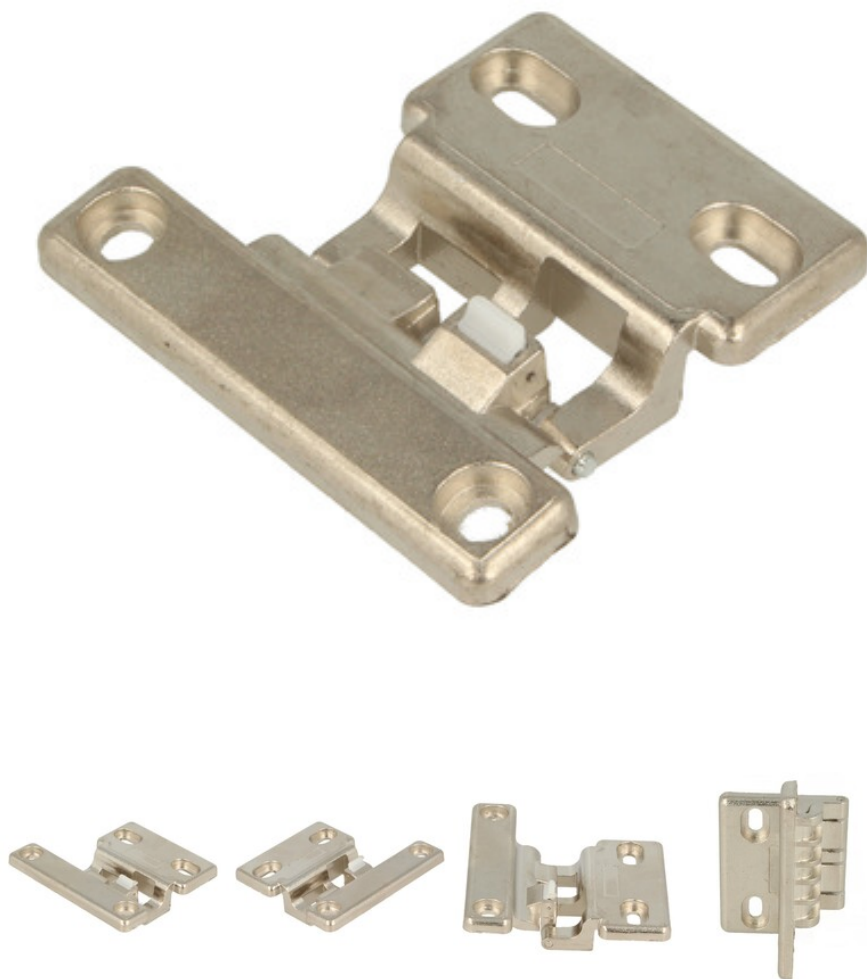
- **Kąt otwarcia:** 240° – zapewnia wygodny dostęp do wnętrza szafek.
- **Grubość płyty:** przeznaczony do płyt kompaktowych HPL o grubości 10-12 mm.
- **Regulacja:** możliwość precyzyjnej regulacji w pionie i poziomie w zakresie 2 mm.
- **Wykończenie:** chromowana powierzchnia, zwiększająca estetykę i trwałość.
- **Mechanizm zatrzaśki:** utrzymuje drzwi szafki w stabilnej pozycji zamkniętej.

### Zastosowanie:

Zawias sprawdzi się przede wszystkim w szafkach wykonanych z **plyty kompaktowej HPL**, używanych w:

- Obiektach sportowych: baseny, lodowiska, siłownie, kluby fitness.
- Szkołach: szafki szatniowe, szafki szkolne skrytkowe, szafki w pracowniach.
- Zakładach pracy: szafki ubraniowe, szafki socjalne.

Dzięki solidnemu wykonaniu i odporności na trudne warunki, zawias Hakner to niezawodne rozwiązanie do intensywnie eksploatowanych mebli



[Zobacz więcej](#)



# KĄTOWNIK MONTAŻOWY KABINY TOALETOWEJ WC ZE WZMOCNIENIEM 43X39X1,8MM SS304



013.001.001-4



## Kątownik montażowy ze stali nierdzewnej ze wzmocnieniem

Kątownik montażowy wykonany z wysokogatunkowej stali nierdzewnej 304, odpornej na korozję oraz uszkodzenia mechaniczne. Umożliwia łączenie pod kątem 90° płyty ze ścianą lub płyty z płytą. Produkt charakteryzuje się dużą wytrzymałością na zginanie, co zapewnia trwałość i stabilność konstrukcji.

### Zalety:

- **Wytrzymałość** - solidna konstrukcja ze wzmocnieniem odporna na obciążenia i zginanie .
- **Odporność** - materiał odporny na korozję, wilgoć i działanie detergentów.
- **Łatwy montaż** - intuicyjny montaż z wykorzystaniem dwóch wkrętów.
- **Uniwersalność** - szerokie zastosowanie w różnych typach montażu.

### Zastosowanie:

Kątownik montażowy znajdzie zastosowanie jako niezawodny element montażowy przy:

- instalacji systemu kabin sanitarnych,
- montażu przegrody pisuarowej,
- wszelkich konstrukcjach wymagających solidnych połączeń pod kątem 90°.

### Skład kompletu:

- kątownik montażowy do kabiny sanitarnej - 1szt.
- wkręty montażowe - 2szt.

### Uwaga!

Na wszystkie okucia marki Hakner wykonane ze stali nierdzewnej posiadamy **Atest Higieniczny** wydany przez **Narodowy Instytut Zdrowia Publicznego PZH**, potwierdzający ich bezpieczeństwo i zgodność z wymaganiami higienicznymi.

[Zobacz więcej](#)

# KĄTOWNIK MONTAŻOWY KABINY TOALETOWEJ 46×34×1,6MM SS304



 **Materiał:** stal nierdzewna 304

## **Kątownik montażowy ze stali nierdzewnej**

Kątownik montażowy wykonany z wysokogatunkowej stali nierdzewnej 304, odpornej na korozję, środki czystości oraz uszkodzenia mechaniczne. Umożliwia łączenie pod kątem 90° płyty ze ścianą lub płyty z płytą. Produkt charakteryzuje się dużą wytrzymałością na zginanie, co zapewnia trwałość i stabilność konstrukcji.

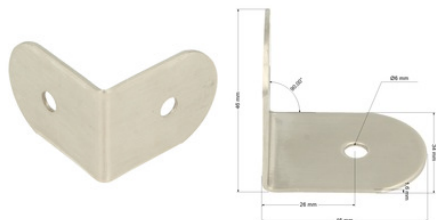
### **Zalety:**

- **Wytrzymałość** – solidna konstrukcja odporna na obciążenia i zginanie.
- **Odporność** – materiał odporny na korozję, wilgoć i działanie detergentów, idealny do wilgotnych środowisk.
- **Łatwy montaż** – intuicyjny montaż z wykorzystaniem dwóch wkrętów.
- **Uniwersalność** – szerokie zastosowanie w różnych typach montażu.

### **Zastosowanie:**

Kątownik montażowy znajdzie zastosowanie jako niezawodny element montażowy przy:

- instalacji systemu kabin sanitarnych,
- montażu przegród prysznicowych,
- montażu przegrody pisuarowej,
- wszelkich konstrukcjach wymagających solidnych połączeń pod kątem 90°.



 [Zobacz więcej](#)

# MOCOWANIE PANELI HAKNER 10-12MM SS304



013.001.008-2



**Materiał:** stal nierdzewna 304

**Grubość płyty:** 10-12 mm

**Wykończenie:** stal szczotkowana



Trwałe i estetyczne mocowanie paneli WC ze stali nierdzewnej SS304 zapewnia niezawodność w codziennym użytkowaniu. Wysoka odporność na korozję oraz solidna konstrukcja gwarantują stabilność zabudowy nawet w intensywnie eksploatowanych przestrzeniach sanitarnych.

#### Specyfikacja produktu

- Materiał: stal nierdzewna SS304
- Grubość blachy: 1 mm
- Wymiary: 50 × 67 × 50 mm
- Przeznaczenie: płyty o grubości 10-12 mm
- Montaż: dwa otwory mocujące do ściany
- Typ połączenia: łączenie pod kątem 90° (płyta-ściana lub płyta-płyta)
- Wytrzymałość: wysoka odporność na zginanie
- Zastosowanie: kabiny WC, przebieralnie, systemy zabudów sanitarnych, przegrody między pisuarami w toaletach publicznych
- Montaż: szybki i prosty
- Rekomendacja: zastosowanie 3 kątowników na jedną płytę dla maksymalnej stabilności

Kątownik do paneli WC wykonany ze stali nierdzewnej SS304 stanowi trwałe rozwiązanie do montażu kabin sanitarnych oraz przebieralni. Materiał o wysokiej odporności na wilgoć, środki czystości i uszkodzenia mechaniczne zapewnia długotrwałe użytkowanie bez utraty właściwości.

Element umożliwia stabilne łączenie płyt pod kątem 90°, zarówno ze ścianą, jak i między sobą, co pozwala na elastyczne projektowanie zabudowy. Dwa otwory montażowe zapewniają pewne i trwałe mocowanie, a konstrukcja kątownika umożliwia szybki i wygodny montaż.

Dla uzyskania odpowiedniej sztywności konstrukcji zaleca się zastosowanie trzech kątowników na jedną płytę. Produkt znajduje szerokie zastosowanie w obiektach użyteczności publicznej, takich jak centra handlowe, obiekty sportowe, szkoły, biura, zakłady przemysłowe oraz inne przestrzenie sanitarne.



[Zobacz więcej](#)



# MOCOWANIE PANELI U HAKNER 14-18MM SS304



013.001.008



**Materiał:** stal nierdzewna 304

**Grubość płyty:** 14-18 mm



**Mocowanie U do kabin WC – stal nierdzewna 304**

Mocowanie typu U to **element montażowy do kabiny toaletowej WC**, wykonany z wysokogatunkowej stali nierdzewnej 304, charakteryzującej się wysoką odpornością na korozję, środki czystości oraz uszkodzenia mechaniczne. **Jest przeznaczone do montażu płyt o grubości 14-18 mm**, umożliwiając ich prostopadłe łączenie ze ścianą w sposób trwały i estetyczny.

Dzięki prostemu montażowi oraz dołączonym do zestawu niezbędnym elementom montażowym, montaż jest szybki i wygodny. Mocowanie U stanowi doskonałą alternatywę dla tradycyjnych profili aluminiowych, szczególnie w sytuacjach, gdy wszystkie okucia zabudowy mają być wykonane ze stali nierdzewnej.

**Łącznik typu U** to wszechstronne rozwiązanie, które świetnie sprawdza się przy **montażu systemu kabin sanitarnych w miejscach użyteczności publicznej**, takich jak:

- centra handlowe
- obiekty sportowe
- biura i zakłady przemysłowe
- lotniska
- szpitale
- urzędy
- szkoły i uczelnie

### Uwaga!

Na wszystkie okucia marki Hakner wykonane ze stali nierdzewnej posiadamy **Atest Higieniczny** wydany przez **Narodowy Instytut Zdrowia Publicznego PZH**, potwierdzający ich bezpieczeństwo i zgodność z wymaganiami higienicznymi.



[Zobacz więcej](#)



# MOCOWANIE GÓRNE PANELU DO RURY WC HAKNER SS304



013.001.003



**Materiał:** stal nierdzewna 304  
**Grubość płyty:** 10-13 mm  
**Wykończenie:** stal nierdzewna



**System mocowania górnego ze stali nierdzewnej – łącznik rury z płytą**  
**Specyfikacja produktu:**

- Materiał: stal nierdzewna gatunek 304 (PN 0H18N9)
- Wymiary: 60 × 97 mm
- Grubość płyty: 10-13 mm
- Średnica zewnętrzna rury: 25 mm

**Łącznik do rury i płyty** umożliwia trwałe połączenie rury o średnicy  $\varnothing 25$  mm z płytą o grubości 10-13 mm.

Przeznaczony jest do zastosowania w systemach ścianek działowych, kabin WC, kabin prysznicowych oraz przebieralni.

Stanowi jeden z kluczowych elementów konstrukcyjnych w tego typu rozwiązaniach, zapewniając stabilność i estetyczne wykończenie połączenia.

**Skład kompletu:**

- łącznik rura – płyta: 1 szt.
- podkładki montażowe: 2 szt.
- śruba montażowa: 1 szt.
- klucz imbusowy: 1 szt.

Łącznik pasuje do rury: [Rura stabilizująca  \$\varnothing 25\$  3000mm SS304](#)

**Uwaga!**

Na wszystkie okucia marki Hakner wykonane ze stali nierdzewnej posiadamy **Atest Higieniczny** wydany przez **Narodowy Instytut Zdrowia Publicznego PZH**, potwierdzający ich bezpieczeństwo i zgodność z wymaganiami higienicznymi.



Zobacz więcej



# MOCOWANIE RURY DO ŚCIANY WC HAKNER SS304



013.001.002



**Materiał:** stal nierdzewna 304  
**Wykończenie:** stal nierdzewna



**System mocowania górnego ze stali nierdzewnej – uchwyt ścienny do rury**  
**Specyfikacja produktu:**

- Materiał: stal nierdzewna gatunek 304 (PN 0H18N9)
- Średnica podstawy: 62 mm
- Wysokość podstawy: 11 mm
- Średnica zewnętrzna rury: 25 mm

**Rozeta do montażu rury  $\varnothing$ 25 mm** umożliwia stabilne przymocowanie rury do ściany. Przeznaczona jest do systemów opartych na rurze o średnicy 25 mm. Stanowi jeden z podstawowych elementów wykorzystywanych przy budowie ścianek działowych, kabin systemowych WC, kabin prysznicowych oraz przebieralni. Rozeta doskonale sprawdzi się również jako mocowanie drążka do zasłony prysznicowej, zapewniając solidne i estetyczne wykończenie.

**Skład kompletu:**

- łącznik ściana rura: 1 szt.
- wkręty i kołki montażowe: 3 kpl.

Łącznik pasuje do rury: [Rura stabilizująca  \$\varnothing\$ 25 3000mm SS304](#)

**Uwaga!**

Na wszystkie okucia marki Hakner wykonane ze stali nierdzewnej posiadamy **Atest Higieniczny** wydany przez **Narodowy Instytut Zdrowia Publicznego PZH**, potwierdzający ich bezpieczeństwo i zgodność z wymaganiami higienicznymi.



[Zobacz więcej](#)



## ŁĄCZNIK RUR "L" HAKNER SS304



013.001.005



**Materiał:** stal nierdzewna 304  
**Wykończenie:** stal nierdzewna



**System mocowania górnego ze stali nierdzewnej – łącznik rur typ L**

### Specyfikacja produktu:

- Materiał: stal nierdzewna SS304
- Średnica: 43 mm
- Wysokość: 44 mm
- Średnica zewnętrzna rury: 25 mm

**Kątowy łącznik rur 90°** umożliwia solidne połączenie dwóch rur o zewnętrznej średnicy 25 mm pod kątem prostym. Wyposażony w dwie śruby blokujące z gwintem M6, zapewnia trwałość i stabilność konstrukcji. Łącznik znajduje zastosowanie w budowie ścianek działowych, kabin systemowych WC, kabin prysznicowych oraz przebieralni.

### Skład kompletu:

- łącznik kątowy do rur: 1 szt.
- śruby montażowe: 2 szt.

Łącznik pasuje do rury: [Rura stabilizująca ø25 3000mm SS304](#)

### Uwaga!

Na wszystkie okucia marki Hakner wykonane ze stali nierdzewnej posiadamy **Atest Higieniczny** wydany przez **Narodowy Instytut Zdrowia Publicznego PZH**, potwierdzający ich bezpieczeństwo i zgodność z wymaganiami higienicznymi.

Zobacz więcej

## ŁĄCZNIK RUR "T" HAKNER SS304



013.001.004



**Materiał:** stal nierdzewna 304  
**Wykończenie:** stal nierdzewna



**System mocowania górnego ze stali nierdzewnej – łącznik rur typ T**

### Specyfikacja produktu:

- Materiał: stal nierdzewna SS304
- Średnica: 43 mm
- Wysokość: 44 mm
- Średnica zewnętrzna rury: 25 mm

Kątowy łącznik rur umożliwia połączenie trzech rur o zewnętrznej średnicy 25 mm pod kątem prostym (90°). Wykonany ze stali nierdzewnej, zapewnia trwałość i odporność na korozję. Trzy śruby blokujące z gwintem M6 gwarantują stabilny i bezpieczny montaż. Element znajduje zastosowanie w budowie ścianek działowych, kabin systemowych WC, kabin prysznicowych oraz przebieralni.

### Skład kompletu:

- łącznik kątowy do rur: 1 szt.
- śruby montażowe: 3 szt.

Łącznik pasuje do rury: [Rura stabilizująca ø25 3000mm SS304](#)

### Uwaga!

Na wszystkie okucia marki Hakner wykonane ze stali nierdzewnej posiadamy **Atest Higieniczny** wydany przez **Narodowy Instytut Zdrowia Publicznego PZH**, potwierdzający ich bezpieczeństwo i zgodność z wymaganiami higienicznymi.



Zobacz więcej

# RURA STABILIZUJĄCA Ø25 3000MM SS304



013.001.009


**Materiał:** stal nierdzewna 304

**System mocowania górnego ze stali nierdzewnej – rura wieńcząca Ø25 mm**
**Specyfikacja produktu:**

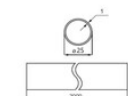
- Materiał: stal nierdzewna SS304 (PN 0H18N9)
- Długość: 3000 mm
- Średnica zewnętrzna: 25 mm
- Grubość ścianki: 1 mm

**Rura prowadząca** w połączeniu z odpowiednio dobranymi łącznikami służy do stabilizacji górnej części zabudowy sanitarnej. Jest jednym z podstawowych elementów wykorzystywanych przy budowie ścianek działowych, kabin systemowych WC, kabin prysznicowych oraz przebieralni.

Rura może być również stosowana jako drążek do zawieszenia zasłony prysznicowej w strefach natryskowych.

**Rura prowadząca kompatybilna jest z łącznikami:**

- [Mocowanie rury do ściany WC Hakner SS304](#)
- [Mocowanie górne panelu do rury WC Hakner SS304](#)
- [Łącznik rur "L" Hakner SS304](#)
- [Łącznik rur "T" Hakner SS304](#)


 Zobacz więcej


# HACZYK UBRANIOWY KABINY TOALETOWEJ WC HAKNER Z ODBOJNIKIEM SS304



013.001.050



**Sposób montażu - haczyki:** Na wkręty

**Material:** stal nierdzewna 304, tworzywo sztuczne



**Odbojnik ścienny z wieszakiem - stal nierdzewna**

**Odbojnik drzwiowy z wieszakiem marki Hakner** wykonany został z wysokogatunkowej stali nierdzewnej 304 to doskonałe połączenie trwałości i funkcjonalności. Jego prosty, elegancki design w połączeniu z solidnością wykonania sprawia, że znajdzie zastosowanie przede wszystkim w obiektach użyteczności publicznej, takich jak toalety w galeriach handlowych czy sklepowe przymierzalnie.

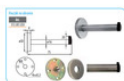
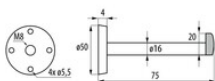
**Cechy produktu:**

- **Wytrzymała konstrukcja** – stal nierdzewna 304 gwarantuje odporność na korozję i długą żywotność.
- **Ergonomiczny kształt** – kompaktowa forma zapewnia wygodę użytkowania i ochronę drzwi.
- **Podwójna funkcjonalność** – pełni jednocześnie rolę odbojnika i praktycznego wieszaka.
- **Dodatkowa ochrona** – ramię wyposażone w nakładkę z czarnej gumy skutecznie amortyzuje otwierane drzwi, chroniąc ściany i powierzchnie przed uszkodzeniami.
- **Łatwy montaż** – szybkie i intuicyjne przymocowanie do ściany za pomocą czterech wkrętów (kołki i wkręty w zestawie).

Dzięki solidnej budowie i odporności na wilgoć produkt doskonale sprawdzi się w miejscach publicznych wymagających niezawodnych i estetycznych rozwiązań.

**Uwaga!**

Na wszystkie okucia marki Hakner wykonane ze stali nierdzewnej posiadamy **Atest Higieniczny** wydany przez **Narodowy Instytut Zdrowia Publicznego PZH**, potwierdzający ich bezpieczeństwo i zgodność z wymaganiami higienicznymi.



[Zobacz więcej](#)



# HACZYK UBRANIOWY KABINY TOALETOWEJ WC Z ODBOJNIKIEM 77X74MM SS304



007.001.004



**Sposób montażu - haczyki:** Na wkręty

**Materiał:** stal nierdzewna 304, tworzywo sztuczne



**Wieszak ścienny z odbojnikiem do drzwi – stal nierdzewna**

**Funkcjonalność i trwałość w jednym**

Wieszak ścienny z odbojnikiem to praktyczne i eleganckie rozwiązanie do każdego wnętrza. Wykonany z wysokiej jakości stali nierdzewnej 304, zapewnia wyjątkową odporność na korozję i uszkodzenia mechaniczne, co gwarantuje długowieczność produktu.

#### Bezpieczna ochrona ścian i drzwi

Dzięki gumowemu odbojnikowi umieszczonego na końcu ramienia wieszak skutecznie chroni ściany oraz drzwi przed zarysowaniami i uderzeniami.

#### Łatwy montaż

Montaż wieszaka jest niezwykle prosty i nie wymaga specjalistycznych narzędzi. Wystarczy przykręcić go do wybranej powierzchni za pomocą dwóch wkrętów, które znajdują się w komplecie.

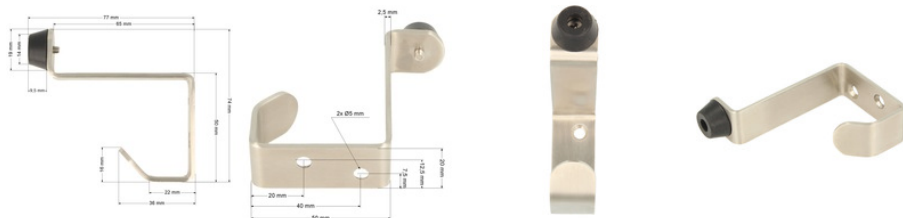
#### Uniwersalne zastosowanie

Dzięki kompaktowym wymiarom, solidnemu wykonaniu i estetycznemu wyglądowi, **odbojnik drzwiowy z wieszakiem** sprawdzi się w różnych przestrzeniach, takich jak:

- Zabudowy sanitarne
- Kuchnie
- Garderoby
- Przedpokoje
- Łazienki
- Biura i inne pomieszczenia

#### Uwaga!

Na wszystkie okucia marki Hakner wykonane ze stali nierdzewnej posiadamy **Atest Higieniczny** wydany przez **Narodowy Instytut Zdrowia Publicznego PZH**, potwierdzający ich bezpieczeństwo i zgodność z wymaganiami higienicznymi.



[Zobacz więcej](#)





Firma Gryc

e-mail: [sklep@gryc24.pl](mailto:sklep@gryc24.pl)

tel.: +48 22 511 33 43