

OKUCIA DO MEBLI METALOWYCH

- Prowdnice
- Żaluzje
- Zamki
- Stopki
- Akcesoria



PROWADNICA KULKOWA DO MEBLI METALOWYCH HAKNER 300MM 45KG



006.001.012-0



Długość: 300,00 mm

Wysokość: 45 mm

Obciążenie maksymalne: 45,00 kg

Wykończenie: jasny ocynk



Prowadnica Hakner do mebli metalowych 300mm

Specyfikacja produktu:

- Materiał - stal
- Wykończenie - jasny ocynk
- Długość prowadnicy złożonej - 300mm
- Długość wysuwu - 308mm
- Wysokość - 45mm
- Grubość - 12,5mm
- Odległość pomiędzy zaczepami - 205mm
- Obciążenie - 45kg
- Pełny wysuw
- Montaż bagnetowy - przystosowana do montażu w metalowym korpusie

Prowadnica do szaf metalowych o długości 300mm oraz wysokości 45mm to jeden z najistotniejszych elementów składowych mebli metalowych. Odpowiada ona za prawidłową i płynną pracę szuflad oraz wysuwanych półek. Jej mechanizm działania opiera się na pracy wytrzymałych stalowych kulek. Prowadnica wykonana jest ze stali ocynkowanej. Charakteryzuje się doskonałą trwałością i odpornością na korozję, dzięki czemu gwarantuje długotrwałe i bezawaryjne użytkowanie. Znakomicie znosi większe obciążenia max. 45kg. Wyróżnia się płynną oraz cichą pracą. Domyka się niezwykle delikatnie. Jej pełny wysuw pozwala na dostęp do całej zawartości szuflady.

Prowadnica marki hakner dodatkowo wzbogacona jest w **funkcjonalny stoper** ograniczający samoczynne otwieranie się szuflady oraz dźwignie, pozwalającą na szybki i sprawny demontaż prowadnicy.

Prowadnica kulkowa do mebli metalowych jest idealnym, uniwersalnym rozwiązaniem. **Fantastycznie sprawdza się w szafkach kartotekowych, szafach metalowych czy jako prowadnica do szuflady warsztatowej.** Gwarantuje długotrwałe i komfortowe użytkowanie mebli, które możesz zastosować np. w swoim sklepie, biurze, magazynie czy też firmie.

Skład kompletu:

- Prowadnica prawa - 1szt
- Prowadnica lewa - 1szt



 [Zobacz więcej](#)



PROWADNICA KULKOWA DO MEBLI METALOWYCH HAKNER 350MM 45KG



006.001.012


Długość: 350,00 mm

Wysokość: 45 mm

Obciążenie maksymalne: 45,00 kg

Wykończenie: jasny ocynk

Prowadnica Hakner do mebli metalowych 350mm
Specyfikacja produktu:

- Materiał - stal
- Wykończenie - jasny ocynk
- Długość prowadnicy złożonej - 350mm
- Długość wysuwu - 358mm
- Wysokość - 45mm
- Grubość - 12,5mm
- Odległość pomiędzy zaczepami - 255mm
- Obciążenie - 45kg
- Pełny wysuw
- Montaż bagnetowy - przystosowana do montażu w metalowym korpusie

Prowadnica do szaf metalowych o długości 350mm oraz wysokości 45mm to jeden z najistotniejszych elementów składowych mebli metalowych. Odpowiada ona za prawidłową i płynną pracę szuflad oraz wysuwanych półek. Jej mechanizm działania opiera się na pracy wytrzymałych stalowych kulek. Prowadnica wykonana jest ze stali ocynkowanej. Charakteryzuje się doskonałą trwałością i odpornością na korozję, dzięki czemu gwarantuje długotrwałe i bezawaryjne użytkowanie. Znakomicie znosi większe obciążenia max. 45kg. Wyróżnia się płynną oraz cichą pracą. Domyka się niezwykle delikatnie. Jej pełny wysuw pozwala na dostęp do całej zawartości szuflady.

Prowadnica marki Hakner dodatkowo wzbogaconą jest w **funkcjonalny stoper** ograniczający samoczynne otwieranie się szuflady oraz dźwignie, pozwalającą na szybki i sprawny demontaż prowadnicy.

Prowadnica kulkowa do mebli metalowych jest idealnym, uniwersalnym rozwiązaniem. **Fantastycznie sprawdza się w szafach kartotekowych, szafach metalowych czy jako prowadnica do szuflady warsztatowej.** Gwarantuje długotrwałe i komfortowe użytkowanie mebli, które możesz zastosować np. w swoim sklepie, biurze, magazynie czy też firmie.

Skład kompletu:

- Prowadnica prawa - 1szt.
- Prowadnica lewa - 1szt.


 Zobacz więcej


PROWADNICA KULKOWA DO MEBLI METALOWYCH HAKNER 400MM 45KG



006.001.013



Długość: 400,00 mm

Wysokość: 45 mm

Obciążenie maksymalne: 45,00 kg

Wykończenie: jasny ocynk



Prowadnica Hakner do mebli metalowych 400mm

Specyfikacja produktu:

- Materiał - stal
- Wykończenie - jasny ocynk
- Długość prowadnicy złożonej - 400mm
- Długość wysuwu - 400mm
- Wysokość - 45mm
- Grubość - 12,5mm
- Odległość pomiędzy zaczepami - 255mm
- Obciążenie - 45kg
- Pełny wysuw
- Montaż bagnetowy - przystosowana do montażu w metalowym korpusie

Prowadnica do szaf metalowych o długości 400mm oraz wysokości 45mm to jeden z najistotniejszych elementów składowych mebli metalowych. Odpowiada ona za prawidłową i płynną pracę szuflad oraz wysuwanych półek. Jej mechanizm działania opiera się na pracy wytrzymałych stalowych kulek. Prowadnica wykonana jest ze stali ocynkowanej. Charakteryzuje się doskonałą trwałością i odpornością na korozję, dzięki czemu gwarantuje długotrwałe i bezawaryjne użytkowanie. Znakomicie znosi większe obciążenia max. 45kg. Wyróżnia się płynną oraz cichą pracą. Domyka się niezwykle delikatnie. Jej pełny wysuw pozwala na dostęp do całej zawartości szuflady.

Prowadnica marki Hakner dodatkowo wzbogaconą jest w **funkcjonalny stoper** ograniczający samoczynne otwieranie się szuflady oraz dźwignie, pozwalającą na szybki i sprawny demontaż prowadnicy.

Prowadnica kulkowa do mebli metalowych jest idealnym, uniwersalnym rozwiązaniem. **Fantastycznie sprawdza się w szafkach kartotekowych, szafach metalowych, czy jako prowadnica do szuflady warsztatowej.** Gwarantuje długotrwałe i komfortowe użytkowanie mebli, które możesz zastosować np. w swoim sklepie, biurze, magazynie czy też firmie.

Skład kompletu:

- Prowadnica prawa - 1szt.
- Prowadnica lewa - 1szt.



 [Zobacz więcej](#)



PROWADNICA KULKOWA DO MEBLI METALOWYCH HAKNER 450MM 45KG



006.001.014


Długość: 450,00 mm

Wysokość: 45 mm

Obciążenie maksymalne: 45,00 kg

Wykończenie: jasny ocynk

Prowadnica Hakner do mebli metalowych 450mm
Specyfikacja produktu:

- Materiał - stal
- Wykończenie- biały ocynk
- Długość prowadnicy złożonej - 450mm
- Długość wysuwu - 467mm
- Wysokość - 45mm
- Grubość - 12,5mm
- Odległość pomiędzy zaczepami - 305mm
- Obciążenie - 45kg
- Pełny wysuw
- Montaż bagnetowy - przystosowana do montażu w metalowym korpusie

Prowadnica do szaf metalowych o długości 450mm oraz wysokości 45mm to jeden z najistotniejszych elementów składowych mebli metalowych. Odpowiada ona za prawidłową i płynną pracę szuflad oraz wysuwanych półek. Jej mechanizm działania opiera się na pracy wytrzymałych stalowych kulek. Prowadnica wykonana jest ze stali ocynkowanej. Charakteryzuje się doskonałą trwałością i odpornością na korozję, dzięki czemu gwarantuje długotrwałe i bezawaryjne użytkowanie. Znakomicie znosi większe obciążenia max. 45kg. Wyróżnia się płynną oraz cichą pracą. Domyka się niezwykle delikatnie. Jej pełny wysuw pozwala na dostęp do całej zawartości szuflady.

Prowadnica marki Hakner dodatkowo wzbogacona jest w **funkcjonalny stoper** ograniczający samoczynne otwieranie się szuflady oraz dźwignie, pozwalającą na szybki i sprawny demontaż prowadnicy.

Prowadnica kulkowa do mebli metalowych jest idealnym, uniwersalnym rozwiązaniem. **Fantastycznie sprawdza się w szafkach kartotekowych, szafach metalowych, czy jako prowadnica do szuflady warsztatowej.** Gwarantuje długotrwałe i komfortowe użytkowanie mebli, które możesz zastosować np. w swoim sklepie, biurze, magazynie czy też firmie.

Skład kompletu:

- Prowadnica prawa - 1szt.
- Prowadnica lewa - 1szt.


 [Zobacz więcej](#)


PROWADNICA KULKOWA DO MEBLI METALOWYCH HAKNER 500MM 45KG



006.001.015



Długość: 500,00 mm

Wysokość: 45 mm

Obciążenie maksymalne: 45,00 kg

Wykończenie: jasny ocynk



Prowadnica Hakner do mebli metalowych 500mm

Specyfikacja produktu:

- Materiał - stal
- Wykończenie - jasny ocynk
- Długość prowadnicy złożonej - 500mm
- Długość wysuwu - 515mm
- Wysokość - 45mm
- Grubość - 12,5mm
- Odległość pomiędzy zaczepami - 357mm
- Obciążenie - 45kg
- Pełny wysuw
- Montaż bagnetowy - przystosowana do montażu w metalowym korpusie

Prowadnica do szaf metalowych o długości 500mm oraz wysokości 45mm to jeden z najistotniejszych elementów składowych mebli metalowych. Odpowiada ona za prawidłową i płynną pracę szuflad oraz wysuwanych półek. Jej mechanizm działania opiera się na pracy wytrzymałych stalowych kulek. Prowadnica wykonana jest ze stali ocynkowanej. Charakteryzuje się doskonałą trwałością i odpornością na korozję, dzięki czemu gwarantuje długotrwałe i bezawaryjne użytkowanie. Znakomicie znosi większe obciążenia max. 45kg. Wyróżnia się płynną oraz cichą pracą. Domyka się niezwykle delikatnie. Jej pełny wysuw pozwala na dostęp do całej zawartości szuflady.

Prowadnica marki Hakner dodatkowo wzbogacona jest w **funkcjonalny stoper** ograniczający samoczynne otwieranie się szuflady oraz dźwignie, pozwalającą na szybki i sprawny demontaż prowadnicy.

Prowadnica kulkowa do mebli metalowych jest idealnym, uniwersalnym rozwiązaniem. **Fantastycznie sprawdza się w szafkach kartotekowych, szafach metalowych, czy jako prowadnica do szuflady warsztatowej.** Gwarantuje długotrwałe i komfortowe użytkowanie mebli w szpitalach, aptekach, przychodniach czy gabinetach lekarskich.

Skład kompletu:

- Prowadnica prawa - 1szt
- Prowadnica lewa - 1szt



 [Zobacz więcej](#)



PROWADNICA KULKOWA DO MEBLI METALOWYCH 550MM 45KG



006.001.016



Długość: 550,00 mm

Wysokość: 45 mm

Obciążenie maksymalne: 45,00 kg



Prowadnica długości 550mm do mebli metalowych, kulkowa na pełny wysuw z bagnetami (zaczepami) do montażu w meblu. Wymiary-długość złożonej 550mm, długość wysunięcia 559mm, wysokość 45mm, grubość 12,7mm, odległość pomiędzy zaczepami 406mm. Prowadnica z stoperem ograniczającym samoczynne otworzenie się szuflady, oraz zaczepem do rozpinania. Wykonana ze stali o grubości 1,2mm kolor biały ocynk. Obciążenie 45kg. Zastosowanie-szafy kartotekowe, szafy metalowe, szafki warsztatowe, biurka. Kolor biały

[Zobacz więcej](#)

PROWADNICA KULKOWA DO MEBLI METALOWYCH 600MM 45KG



006.001.017

**Długość:** 600,00 mm**Wysokość:** 45 mm**Obciążenie maksymalne:** 45,00 kg

Prowadnica długości 600mm do mebli metalowych, kulkowa na pełny wysuw z bagnetami (zaczepami) do montażu w meblu. Wymiary-długość złożonej 600mm, długość wysunięcia 615mm, wysokość 45mm, grubość 12,7mm, odległość pomiędzy zaczepami 456mm. Prowadnica z stoperem ograniczającym samoczynne otworzenie się szuflady, oraz zaczepem do rozpinania. Wykonana ze stali o grubości 1,2mm kolor biały ocynk. Obciążenie 45kg. Zastosowanie-szafy kartotekowe, szafy metalowe, szafki warsztatowe, biurka. Kolor biały

[Zobacz więcej](#)

PROWADNICA KULKOWA DO MEBLI METALOWYCH



006.001.018



Prowadnica długości 600mm do mebli metalowych, kulkowa na pełny wysuw z bagnetami (zaczepami) do montażu w meblu. Wymiary – długość złożonej 650mm, długość wysunięcia 665mm, wysokość 45mm, grubość 12,7mm, odległość pomiędzy zaczepami 516mm. Prowadnica z stoperem ograniczającym samoczynne otworzenie się szuflady, oraz zaczepem do rozpinania. Wykonana ze stali o grubości 1,2mm kolor biały ocynk. Obciążenie 45kg. Zastosowanie – szafy kartotekowe, szafy metalowe, szafki warsztatowe, biurka. Kolor biały. Wykonana z hartowanej stali walcowanej na zimno.



[Zobacz więcej](#)

PROWADNICA KULKOWA DO MEBLI METALOWYCH 700MM 45KG



006.001.019

**Długość:** 700,00 mm**Wysokość:** 45 mm**Obciążenie maksymalne:** 45,00 kg

Prowadnica długości 700mm do mebli metalowych, kulkowa na pełny wysuw z bagnetami (zaczepami) do montażu w meblu. Wymiary-długość złożonej 700mm, długość wysunięcia 715mm, wysokość 45mm, grubość 12,7mm, odległość pomiędzy zaczepami 556mm. Prowadnica z stoperem ograniczającym samoczynne otworzenie się szuflady, oraz zaczepem do rozpinania. Wykonana ze stali o grubości 1,2mm kolor biały ocynk. Obciążenie 45kg. Zastosowanie-szafy kartotekowe, szafy metalowe, szafki warsztatowe, biurka. Kolor biały

[Zobacz więcej](#)

PROWADNICA KULKOWA DO MEBLI METALOWYCH HAKNER 300MM 80KG



006.001.000


Długość: 300,00 mm

Wysokość: 50 mm

Obciążenie maksymalne: 80,00 kg

Wykończenie: jasny ocynk

Prowadnica do mebli metalowych 300 mm
Specyfikacja produktu:

- Materiał: stal ocynkowana
- Długość prowadnicy złożonej: 300 mm
- Długość wysuwu: 308 mm
- Wysokość: 50 mm
- Grubość: 12,5 mm
- Odległość pomiędzy zaczepami: 205 mm
- Obciążenie: 80 kg
- Pełny wysuw
- Montaż bagnetowy: przystosowana do montażu w metalowym korpusie

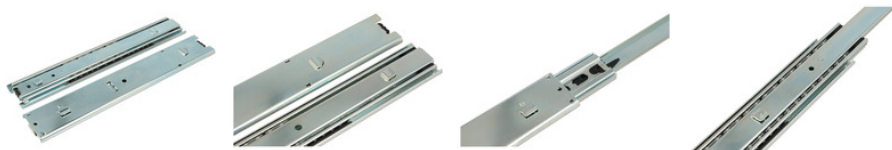
Prowadnica do szaf metalowych o długości 300 mm oraz wysokości 50 mm to jeden z najistotniejszych elementów składowych mebli metalowych. Odpowiada ona za prawidłową i płynną pracę szuflad oraz wysuwanych półek. Jej mechanizm działania opiera się na pracy wytrzymałych stalowych łożysk kulkowych. Prowadnica wykonana jest ze stali ocynkowanej. Charakteryzuje się doskonałą trwałością i odpornością na korozję, dzięki czemu gwarantuje długotrwałe i bezawaryjne użytkowanie. Znakomicie znosi większe obciążenia max. 80 kg. Wyróżnia się płynną oraz cichą pracą. Domyka się niezwykle delikatnie. Jej pełny wysuw pozwala na dostęp do całej zawartości szuflady.

Prowadnica dodatkowo wzbogacona jest w **funkcjonalny stoper** ograniczający samoczynne otwieranie się szuflady oraz dźwignie, pozwalającą na szybki i sprawny demontaż prowadnicy.

Prowadnica kulkowa do mebli metalowych to uniwersalne i niezawodne rozwiązanie, które doskonale sprawdza się w szafach kartotekowych, metalowych oraz w szufladach warsztatowych. Zapewnia trwałość, płynne działanie i wygodę użytkowania na co dzień. Idealnie nadaje się do zastosowania w sklepie, biurze, magazynie czy warsztacie – wszędzie tam, gdzie liczy się funkcjonalność i niezawodność.

Skład kompletu:

- Prowadnica prawa: 1 szt.
- Prowadnica lewa: 1 szt.


 [Zobacz więcej](#)


PROWADNICA KULKOWA DO MEBLI METALOWYCH HAKNER 350MM 80KG



006.001.001


Długość: 350,00 mm

Wysokość: 50 mm

Obciążenie maksymalne: 80,00 kg

Wykończenie: jasny ocynk

Prowadnica do mebli metalowych 350 mm
Specyfikacja produktu:

- Materiał: stal ocynkowana
- Długość prowadnicy złożonej: 350 mm
- Długość wysuwu: 354 mm
- Wysokość: 50 mm
- Grubość: 12,5 mm
- Odległość pomiędzy zaczepami: 255 mm
- Obciążenie: 80 kg
- Pełny wysuw
- Montaż bagnetowy: przystosowana do montażu w metalowym korpusie

Prowadnica do szaf metalowych o długości 350 mm oraz wysokości 50 mm to jeden z najistotniejszych elementów składowych mebli metalowych. Odpowiada ona za prawidłową i płynną pracę szuflad oraz wysuwanych półek. Jej mechanizm działania opiera się na pracy wytrzymałych stalowych łożysk kulkowych. Prowadnica wykonana jest ze stali ocynkowanej. Charakteryzuje się doskonałą trwałością i odpornością na korozję, dzięki czemu gwarantuje długotrwałe i bezawaryjne użytkowanie. Znakomicie znosi większe obciążenia max. 80 kg. Wyróżnia się płynną oraz cichą pracą. Domyka się niezwykle delikatnie. Jej pełny wysuw pozwala na dostęp do całej zawartości szuflady.

Prowadnica marki Hakner dodatkowo wzbogacona jest w **funkcjonalny stoper** ograniczający samoczynne otwieranie się szuflady oraz dźwignie, pozwalającą na szybki i sprawny demontaż prowadnicy.

Prowadnica kulkowa do mebli metalowych to uniwersalne i niezawodne rozwiązanie, które doskonale sprawdza się w szafkach kartotekowych, szafach metalowych oraz jako prowadnica do szuflad wózków narzędziowych. Zapewnia trwałe i wygodne użytkowanie mebli, idealna do zastosowania w sklepie, biurze, magazynie czy siedzibie firmy.

Skład kompletu:

- Prowadnica prawa: 1 szt.
- Prowadnica lewa: 1 szt.


 [Zobacz więcej](#)


PROWADNICA KULKOWA DO MEBLI METALOWYCH HAKNER 400MM 80KG



006.001.003-1



Długość: 400,00 mm

Wysokość: 50 mm

Obciążenie maksymalne: 80,00 kg

Wykończenie: jasny ocynk



Prowadnica do mebli metalowych 400mm

Specyfikacja produktu:

- Materiał - stal
- Wykończenie - jasny ocynk
- Długość prowadnicy złożonej - 400mm
- Długość wysuwu - 405mm
- Wysokość - 50mm
- Grubość - 12,5mm
- Odległość pomiędzy zaczepami - 255mm
- Obciążenie - 80kg
- Pełny wysuw
- Montaż bagnetowy - przystosowana do montażu w metalowym korpusie

Prowadnica do szaf metalowych długości 400mm oraz wysokości 50mm to jeden z najistotniejszych elementów składowych mebli metalowych. Odpowiada ona za prawidłową i płynną pracę szuflad oraz wysuwanych półek. Jej mechanizm działania opiera się na pracy wytrzymałych stalowych łożysk kulkowych. Prowadnica wykonana jest ze stali ocynkowanej. Charakteryzuje się doskonałą trwałością i odpornością na korozję, dzięki czemu gwarantuje długotrwałe i bezawaryjne użytkowanie. Znakomicie znosi większe obciążenia max. 80kg. Wyróżnia się płynną oraz cichą pracą. Domyka się niezwykle delikatnie. Jej pełny wysuw pozwala na dostęp do całej zawartości szuflady.

Prowadnica marki Hakner dodatkowo wzbogacona jest w **funkcjonalny stoper** ograniczający samoczynne otwieranie się szuflady oraz dźwignie, pozwalającą na szybki i sprawny demontaż prowadnicy.

Prowadnica kulkowa do mebli metalowych jest idealnym, uniwersalnym rozwiązaniem. **Fantastycznie sprawdza się w szafach kartotekowych, szafach metalowych na akta czy jako prowadnica do szuflady wózka narzędziowego.** Gwarantuje długotrwałe i komfortowe użytkowanie mebli znajdujących się np. w szpitalach czy przychodniach lekarskich.

Skład kompletu:

- Prowadnica prawa - 1szt.
- Prowadnica lewa - 1szt.



 [Zobacz więcej](#)



PROWADNICA KULKOWA DO MEBLI METALOWYCH HAKNER 450MM 80KG



006.001.004



Długość: 450,00 mm

Wysokość: 50 mm

Obciążenie maksymalne: 80,00 kg

Wykończenie: jasny ocynk



Prowadnica do mebli metalowych 450mm

Specyfikacja produktu:

- Materiał - stal
- Wykończenie - jasny ocynk
- Długość prowadnicy złożonej - 450mm
- Długość wysuwu - 460mm
- Wysokość - 50mm
- Grubość - 12,5mm
- Odległość pomiędzy zaczepami - 305mm
- Obciążenie - 80kg
- Montaż bagnetowy - przystosowana do montażu w metalowym korpusie

Prowadnica do szuflad metalowych - idealna do szuflad warsztatowych

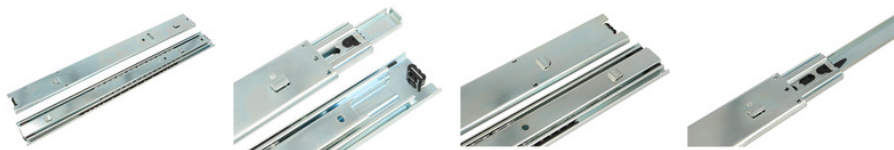
Prowadnica do szaf metalowych o długości 450mm oraz wysokości 50mm to jeden z najistotniejszych elementów składowych mebli metalowych. Odpowiada ona za prawidłową i płynną pracę szuflad oraz wysuwanych półek. Jej mechanizm działania opiera się na pracy wytrzymałych stalowych kulek. Prowadnica wykonana jest ze stali ocynkowanej, charakteryzuje się doskonałą trwałością i odpornością na korozję, dzięki czemu gwarantuje długotrwałe i bezawaryjne użytkowanie. Znakomicie znosi większe obciążenia max. 80kg. Wyróżnia się płynną oraz cichą pracą. Domyka się niezwykle delikatnie, jej pełny wysuw pozwala na dostęp do całej zawartości szuflady.

Prowadnica marki Hakner dodatkowo wzbogacona jest w **funkcjonalny stoper** ograniczający samoczynne otwieranie się szuflady oraz dźwignie, pozwalającą na szybki i sprawny demontaż prowadnicy.

Prowadnica kulkowa do mebli metalowych jest idealnym, uniwersalnym rozwiązaniem. **Fantastycznie sprawdza się w szafach kartotekowych, szafach metalowych czy jako prowadnica do szuflad warsztatowych.** Gwarantuje długotrwałe i komfortowe użytkowanie mebli znajdujących się w urzędzie, szkole, biurze czy magazynie.

Skład kompletu:


- Prowadnica prawa - 1szt.
- Prowadnica lewa - 1szt.




 [Zobacz więcej](#)

PROWADNICA KULKOWA DO MEBLI METALOWYCH HAKNER 500MM 80KG


006.001.005-0


-  **Długość:** 500,00 mm
- Wysokość:** 50 mm
- Obciążenie maksymalne:** 80,00 kg
- Wykończenie:** jasny ocynk


Prowadnica do mebli metalowych 500mm
Specyfikacja produktu:

- Materiał - stal
- Wykończenie - jasny ocynk
- Długość prowadnicy złożonej - 500mm
- Długość wysuwu - 506mm
- Wysokość - 50mm
- Grubość - 12,7mm
- Odległość pomiędzy zaczepami - 355mm
- Obciążenie - 80kg
- Pełny wysuw
- Montaż bagnetowy - przystosowana do montażu w metalowym korpusie

Prowadnica do szaf metalowych o długości 500mm oraz wysokości 50mm to jeden z najistotniejszych elementów składowych mebli metalowych. Odpowiada ona za prawidłową i płynną pracę szuflad oraz wysuwanych półek. Jej mechanizm działania opiera się na pracy wytrzymałych stalowych kulek. Prowadnica wykonana jest ze stali ocynkowanej. Charakteryzuje się doskonałą trwałością i odpornością na korozję, dzięki czemu gwarantuje długotrwałe i bezawaryjne użytkowanie. Znakomicie znosi większe obciążenia max. 80kg. Wyróżnia się płynną oraz cichą pracą. Domyka się niezwykle delikatnie. Jej pełny wysuw pozwala na dostęp do całej zawartości szuflady.

Prowadnica marki Hakner dodatkowo wzbogacona jest w **funkcjonalny stoper** ograniczający samoczynne otwieranie się szuflady oraz dźwignie, pozwalającą na szybki i sprawny demontaż prowadnicy.

Prowadnica kulkowa do mebli metalowych jest idealnym, uniwersalnym rozwiązaniem. **Doskonale sprawdza się w szafach kartotekowych, szafach aktowych czy jako prowadnica do innych szaf na dokumenty.** Gwarantuje długotrwałe i komfortowe użytkowanie mebli, znajdujących się w urzędzie, archiwum, placówce oświatowej czy przychodni lekarskiej.

Skład kompletu:

- Prowadnica prawa - 1szt.
- Prowadnica lewa - 1szt.



 Zobacz więcej

PROWADNICA KULKOWA DO MEBLI METALOWYCH HAKNER 550MM 80KG



006.001.006



Długość: 550,00 mm

Wysokość: 50 mm

Obciążenie maksymalne: 80,00 kg

Wykończenie: jasny ocynk



Prowadnica do mebli metalowych 550mm

Specyfikacja produktu:

- Materiał - stal
- Wykończenie - jasny ocynk
- Długość prowadnicy złożonej - 550mm
- Długość wysuwu - 557mm
- Wysokość - 50mm
- Grubość - 12,5mm
- Odległość pomiędzy zaczepami - 405mm
- Obciążenie - 80kg
- Pełny wysuw
- Montaż bagnetowy - przystosowana do montażu w metalowym korpusie

Prowadnica do szaf metalowych o długości 550mm oraz wysokości 50mm to jeden z najistotniejszych elementów składowych mebli metalowych. Odpowiada ona za prawidłową i płynną pracę szuflad oraz wysuwanych półek. Jej mechanizm działania opiera się na pracy wytrzymałych stalowych łożysk kulkowych. Prowadnica wykonana jest ze stali ocynkowanej. Charakteryzuje się doskonałą trwałością i odpornością na korozję, dzięki czemu gwarantuje długotrwałe i bezawaryjne użytkowanie. Znakomicie znosi większe obciążenia max. 80kg. Wyróżnia się płynną oraz cichą pracą. Domyka się niezwykle delikatnie. Jej pełny wysuw pozwala na dostęp do całej zawartości szuflady.

Prowadnica marki Hakner dodatkowo wzbogacona jest w **funkcjonalny stoper** ograniczający samoczynne otwieranie się szuflady oraz dźwignie, pozwalającą na szybki i sprawny demontaż prowadnicy. Prowadnica kulkowa do mebli metalowych jest idealnym, uniwersalnym rozwiązaniem. **Fantastycznie sprawdza się w szafach kartotekowych, szafach metalowych czy jako prowadnica do szuflady warsztatowej.** Gwarantuje długotrwałe i komfortowe użytkowanie mebli, które możesz zastosować np. w swoim sklepie, biurze, magazynie czy też warsztacie.

Skład kompletu:

- Prowadnica prawa - 1szt.
- Prowadnica lewa - 1szt.



 [Zobacz więcej](#)

PROWADNICA KULKOWA DO MEBLI METALOWYCH HAKNER 600MM 80KG



006.001.007



Długość: 600,00 mm

Wysokość: 50 mm

Obciążenie maksymalne: 80,00 kg

Wykończenie: jasny ocynk



Prowadnica do mebli metalowych 600mm

Specyfikacja produktu:

- Materiał - stal
- Kolor - jasny ocynk
- Długość prowadnicy złożonej - 600mm
- Długość wysuwu - 603mm
- Wysokość - 50mm
- Grubość - 12,5mm
- Odległość pomiędzy zaczepami - 455mm
- Obciążenie - 80kg
- Pełny wysuw
- Montaż bagnetowy - przystosowana do montażu w metalowym korpusie

Prowadnica do szaf metalowych długości 600mm oraz wysokości 50mm to jeden z najistotniejszych elementów składowych mebli metalowych. Odpowiada ona za prawidłową i płynną pracę szuflad oraz wysuwanych półek. Jej mechanizm działania opiera się na pracy wytrzymałych stalowych łożysk kulkowych. Prowadnica wykonana jest ze stali ocynkowanej. Charakteryzuje się doskonałą trwałością i odpornością na korozję, dzięki czemu gwarantuje długotrwałe i bezawaryjne użytkowanie. Znakomicie znosi większe obciążenia max. 80kg. Wyróżnia się płynną oraz cichą pracą. Domyka się niezwykle delikatnie. Jej pełny wysuw pozwala na dostęp do całej zawartości szuflady.

Prowadnica marki Hakner dodatkowo wzbogacona jest w **funkcjonalny stoper** ograniczający samoczynne otwieranie się szuflady oraz dźwignie, pozwalającą na szybki i sprawny demontaż prowadnicy.

Prowadnica kulkowa do mebli metalowych jest idealnym, uniwersalnym rozwiązaniem. **Fantastycznie sprawdza się w szafach kartotekowych, szafach aktowych, czy innych szafach na dokumenty.** Gwarantuje długotrwałe i komfortowe użytkowanie mebli w szpitalach, przychodniach, gabinetach lekarskich, archiwach czy urzędach.

Skład kompletu:

- Prowadnica prawa - 1szt.
- Prowadnica lewa - 1szt.



 [Zobacz więcej](#)



PROWADNICA KULKOWA DO MEBLI METALOWYCH HAKNER 700MM 80KG



006.001.009



Długość: 700,00 mm

Wysokość: 50 mm

Obciążenie maksymalne: 80,00 kg

Wykończenie: jasny ocynk



Prowadnica do mebli metalowych 700mm

Specyfikacja produktu:

- Materiał - stal
- Wykończenie - jasny ocynk
- Długość prowadnicy złożonej - 700mm
- Długość wysuwu - 713mm
- Wysokość - 50mm
- Grubość - 12,5mm
- Odległość pomiędzy zaczepami - 555mm
- Obciążenie - 80kg
- Pełny wysuw
- Montaż bagnetowy - przystosowana do montażu w metalowym korpusie

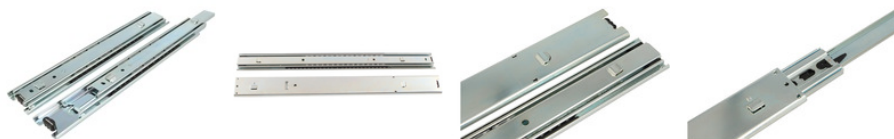
Prowadnica do szaf metalowych o długości 700mm oraz wysokości 50mm to jeden z najistotniejszych elementów składowych mebli metalowych. Odpowiada ona za prawidłową i płynną pracę szuflad oraz wysuwanych półek. Jej mechanizm działania opiera się na pracy wytrzymałych stalowych kulek. Prowadnica wykonana jest ze stali ocynkowanej. Charakteryzuje się doskonałą trwałością i odpornością na korozję, dzięki czemu gwarantuje długotrwałe i bezawaryjne użytkowanie. Znakomicie znosi większe obciążenia max. 80kg. Wyróżnia się płynną oraz cichą pracą. Domyka się niezwykle delikatnie. Jej pełny wysuw pozwala na dostęp do całej zawartości szuflady.

Prowadnica marki Hakner dodatkowo wzbogacona jest w **funkcjonalny stoper** ograniczający samoczynne otwieranie się szuflady oraz dźwignie, pozwalającą na szybki i sprawny demontaż prowadnicy.

Prowadnica kulkowa do mebli metalowych jest idealnym, uniwersalnym rozwiązaniem. **Fantastycznie sprawdza się w szafkach kartotekowych, szafach metalowych czy jako prowadnica do szuflady warsztatowej.** Gwarantuje długotrwałe i komfortowe użytkowanie mebli, które znajdują się w biurze, urzędzie, gabinecie lekarskim czy magazynie.

Skład kompletu:

- Prowadnica prawa - 1szt.
- Prowadnica lewa - 1szt.



[Zobacz więcej](#)

PROWADNICA KULKOWA DO MEBLI METALOWYCH HAKNER 800MM 80KG

**006.001.010****Długość:** 800,00 mm**Wysokość:** 50 mm**Obciążenie maksymalne:** 80,00 kg

Prowadnica długości 800mm do mebli metalowych, kulkowa na pełny wysuw z bagnetami (zaczepami) do montażu w meblu. Wymiary-długość złożonej 800mm, długość wysunięcia 812,8mm, wysokość 50mm, grubość 12,7mm, odległość pomiędzy zaczepami 656mm. Prowadnica z stoperem ograniczającym samoczynne otworzenie się szuflady, oraz zaczepem do rozpinania. Wykonana ze stali o grubości 1,5mm kolor biały ocynk. Obciążenie 80kg. Zastosowanie-szafy kartotekowe, szafy metalowe, szafki warsztatowe, biurka. Kolor biały

[Zobacz więcej](#)

PROWADNICA KULKOWA DO MEBLI METALOWYCH HAKNER 900MM 80KG



006.001.011



Długość: 900,00 mm

Wysokość: 50 mm

Obciążenie maksymalne: 80,00 kg



Prowadnica długości 900mm do mebli metalowych, kulkowa na pełny wysuw z bagnetami (zaczepami) do montażu w meblu. Wymiary-długość złożonej 900mm, długość wysunięcia 895,5mm, wysokość 50mm, grubość 12,7mm, odległość pomiędzy zaczepami 756mm. Prowadnica z stoperem ograniczającym samoczynne otworzenie się szuflady, oraz zaczepem do rozpinania. Wykonana ze stali o grubości 1,5mm kolor biały ocynk. Obciążenie 80kg. Zastosowanie-szafy kartotekowe, szafy metalowe, szafki warsztatowe, biurka. Kolor biały

[Zobacz więcej](#)



ŻALUZJA SZAFY METALOWEJ 593 X 896

🔍 015.001.011-2-2mm



📄 Do żaluzji należy dokupić jedna para kanału C 015.001.049-3 i stoper 06770380050x Kolor żaluzji - szary Grey 0238 Grey RAL 7035 > Light grey 0238 Szafa jednostronna Wysokość maty (lamelki) 896mm Listwa zamkowa +2mm



[👉 Zobacz więcej](#)

ŻALUZJA SZAFY METALOWEJ 1000X1906MM BIAŁA RAL9010 - KANAŁ B

🔍 015.001.009-3-2mm



Wybierz ochronę oraz jakość i profesjonalną organizację przestrzeni.

Żaluzja do szaf metalowych to wysokiej klasy roleta otwierana ubustronnie i rozsuwana poziomo. **Produkt jest zdatny do montażu po połączeniu z kanałami oraz stoperami**, które widnieją w naszej ofercie jako oddzielne komponenty.

W skład zestawu wchodzi:

- mata o wymiarach 1000x1906mm
- zamek krzywkowy z rygłem hakowym

Najważniejszym atutem żaluzji do szaf metalowych jest możliwość skutecznego zabezpieczenia zawartości.

Wytrzymała ochrona stanowi podstawę dla zachowania środków bezpieczeństwa, poufności oraz nadzoru dokumentacji, wartości intelektualnej, własności materialnej, a także przechowywania wartościowych aktywów bądź przedmiotów uchodzących za nieprzeznaczone dla osób trzecich.

Żaluzje do szaf metalowych są szczególnie użyteczne dla:

- działalności zajmujących się zabezpieczaniem akt
- agencji generujących duże ilości dokumentacji
- ciasnych gabinetów lekarskich, w których istotne jest ekonomiczne gospodarowanie przestrzenią
- księgowych, którzy poszukują bezpiecznego miejsca dla segregatorów
- warsztatów przechowujących wartościowe narzędzia
- administratorów IT
- sekretariatów szkolnych
- kolekcjonerów zabezpieczających przedmioty o szczególnej wartości
- komisariatów, które są zobowiązane do przestrzegania zasad bezpieczeństwa gromadzenia przedmiotów uchodzących za potencjalnie niebezpieczne dla osób trzecich

Sposób działania

Zasada działania zestawu polega na kreatywnym wykorzystaniu elastyczności maty. Perforacje nadają giętkość konstrukcji wykonanej z tworzywa. Umieszczenie górnej i dolnej krawędzi maty na szynach umożliwia rozsuwanie w poziomie. Ślimakowaty kształt pozwala matce na „zawijanie się” podczas otwierania.

Po przykręceniu szyn i montażu maty należy zastosować ściankę maskującą, dzięki której mechanizm pozostanie zabezpieczony przed potencjalnymi uszkodzeniami. Dodatkowo powyższa czynność doda estetyki wnętrzu mebla.

Dodatkowe cechy żaluzji do szaf metalowych

Nieocenionym elementem mechaniki rozsuwania żaluzji jest korzyść w postaci oszczędności przestrzeni.

Decydując się na zestaw, uwalniasz się od otwierania drzwiczek „na oścież”. To zdecydowanie istotny atut dla niewielkich pomieszczeń, takich jak gabinety czy pomieszczenia gospodarcze.

Na trwałość mebli zawierających żaluzje wpływa również prostota wykonania zestawu. Dzięki niewielkiej liczbie komponentów – umieszczonych wewnątrz i zamaskowanych dodatkową ścianką – ryzyko uszkodzenia szafki ulega maksymalnej redukcji.

Do kompletu należy dokupić:

- Kanał B do żaluzji czarny L-492mm do szaf o szerokości 1000mm 015.001.049-2 - 2 pary
- Stoper do żaluzji 12mm 06770380050x - 2 szt.



 [Zobacz więcej](#)

ŻALUZJA SZAFY METALOWEJ 1000X1906MM SZARA - KANAŁ B



🔍 015.001.009-0-2mm



Wybierz ochronę oraz jakość i profesjonalną organizację przestrzeni.

Żaluzja do szaf metalowych to wysokiej klasy roleta otwierana ubustronnie i rozsuwana poziomo. **Produkt jest zdatny do montażu po połączeniu z kanałami oraz stoperami**, które widzimy w naszej ofercie jako oddzielne komponenty.

W skład zestawu wchodzi:

- mata o wymiarach 1000x1906mm
- zamek krzywkowy z rygłem hakowym

Najważniejszym atutem żaluzji do szaf metalowych jest możliwość skutecznego zabezpieczenia zawartości.

Wytrzymała ochrona stanowi podstawę dla zachowania środków bezpieczeństwa, poufności oraz nadzoru dokumentacji, wartości intelektualnej, własności materialnej, a także przechowywania wartościowych aktywów bądź przedmiotów uchodzących za nieprzeznaczone dla osób trzecich.

Żaluzje do szaf metalowych są szczególnie użyteczne dla:

- działalności zajmujących się zabezpieczaniem akt
- agencji generujących duże ilości dokumentacji
- ciasnych gabinetów lekarskich, w których istotne jest ekonomiczne gospodarowanie przestrzenią
- księgowych, którzy poszukują bezpiecznego miejsca dla segregatorów
- warsztatów przechowujących wartościowe narzędzia
- administratorów IT
- sekretariatów szkolnych
- kolekcjonerów zabezpieczających przedmioty o szczególnej wartości
- komisariatów, które są zobowiązane do przestrzegania zasad bezpieczeństwa gromadzenia przedmiotów uchodzących za potencjalnie niebezpieczne dla osób trzecich

Sposób działania

Zasada działania zestawu polega na kreatywnym wykorzystaniu elastyczności maty. Perforacje nadają giętkość konstrukcji wykonanej z tworzywa. Umieszczenie górnej i dolnej krawędzi maty na szynach umożliwia rozsuwanie w poziomie. Ślimakowaty kształt pozwala matce na „zawijanie się” podczas otwierania.

Po przykręceniu szyn i montażu maty należy zastosować ściankę maskującą, dzięki której mechanizm pozostanie zabezpieczony przed potencjalnymi uszkodzeniami. Dodatkowo powyższa czynność doda estetyki wnętrzu mebla.

Dodatkowe cechy żaluzji do szaf metalowych

Nieocenionym elementem mechaniki rozsuwania żaluzji jest korzyść w postaci oszczędności przestrzeni.

Decydując się na zestaw, uwalniaś się od otwierania drzwiczek „na oścież”. To zdecydowanie istotny atut dla niewielkich pomieszczeń, takich jak gabinety czy pomieszczenia gospodarcze.

Na trwałość mebli zawierających żaluzje wpływa również prostota wykonania zestawu. Dzięki niewielkiej liczbie komponentów – umieszczonych wewnątrz i zamaskowanych dodatkową ścianką – ryzyko uszkodzenia szafki ulega maksymalnej redukcji.

Do kompletu należy dokupić:

- Kanał B do żaluzji czarny L-492mm do szaf o szerokości 1000mm 015.001.049-2 - 2 pary
- Stoper do żaluzji 12mm 06770380050x - 2 szt



 [Zobacz więcej](#)

ŻALUZJA SZAFY METALOWEJ 1000X960MM SZARA - KANAŁ B



🔍 015.001.009-6-2mm



Wybierz ochronę oraz jakość i profesjonalną organizację przestrzeni.

Żaluzja do szaf metalowych to wysokiej klasy roleta otwierana ubustronnie i rozsuwana poziomo. **Produkt jest zdalny do montażu po połączeniu z kanałami oraz stoperami**, które widzimy w naszej ofercie jako oddzielne komponenty.

W skład zestawu wchodzi:

- mata o wymiarach 1000x960mm
- zamek krzywkowy z rygłem hakowym

Najważniejszym atutem żaluzji do szaf metalowych jest możliwość skutecznego zabezpieczenia zawartości.

Wytrzymała ochrona stanowi podstawę dla zachowania środków bezpieczeństwa, poufności oraz nadzoru dokumentacji, wartości intelektualnej, własności materialnej, a także przechowywania wartościowych aktywów bądź przedmiotów uchodzących za nieprzeznaczone dla osób trzecich.

Żaluzje do szaf metalowych są szczególnie użyteczne dla:

- działalności zajmujących się zabezpieczaniem akt
- agencji generujących duże ilości dokumentacji
- ciasnych gabinetów lekarskich, w których istotne jest ekonomiczne gospodarowanie przestrzenią
- księgowych, którzy poszukują bezpiecznego miejsca dla segregatorów
- warsztatów przechowujących wartościowe narzędzia
- administratorów IT
- sekretariatów szkolnych
- kolekcjonerów zabezpieczających przedmioty o szczególnej wartości
- komisariatów, które są zobowiązane do przestrzegania zasad bezpieczeństwa gromadzenia przedmiotów uchodzących za potencjalnie niebezpieczne dla osób trzecich

Sposób działania

Zasada działania zestawu polega na kreatywnym wykorzystaniu elastyczności maty. Perforacje nadają giętkość konstrukcji wykonanej z tworzywa. Umieszczenie górnej i dolnej krawędzi maty na szynach umożliwia rozsuwanie w poziomie. Ślimakowaty kształt pozwala matce na „zawijanie się” podczas otwierania.

Po przykręceniu szyn i montażu maty należy zastosować ściankę maskującą, dzięki której mechanizm pozostanie zabezpieczony przed potencjalnymi uszkodzeniami. Dodatkowo powyższa czynność doda estetyki wnętrzu mebla.

Dodatkowe cechy żaluzji do szaf metalowych

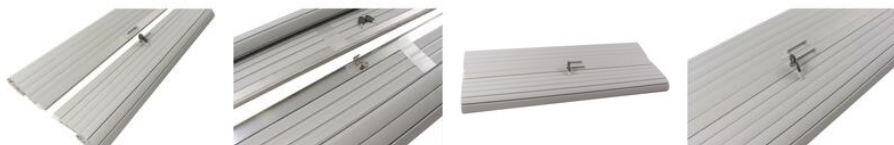
Nieocenionym elementem mechaniki rozsuwania żaluzji jest korzyść w postaci oszczędności przestrzeni.

Decydując się na zestaw, uwalniaś się od otwierania drzwiczek „na oścież”. To zdecydowanie istotny atut dla niewielkich pomieszczeń, takich jak gabinety czy pomieszczenia gospodarcze.

Na trwałość mebli zawierających żaluzje wpływa również prostota wykonania zestawu. Dzięki niewielkiej liczbie komponentów – umieszczonych wewnątrz i zamaskowanych dodatkową ścianką – ryzyko uszkodzenia szafki ulega maksymalnej redukcji.

Do kompletu należy dokupić:

- Kanał B do żaluzji czarny L-492mm do szaf o szerokości 1000mm 015.001.049-2 - 2 pary
- Stoper do żaluzji 12mm 06770380050x - 2 szt



[Zobacz więcej](#)

ŻALUZJA SZAFY METALOWEJ 1186X1906MM BIAŁA - KANAŁ C

🔍 015.001.010-7-2mm



Wybierz ochronę oraz jakość i profesjonalną organizację przestrzeni.

Żaluzja do szaf metalowych to wysokiej klasy roleta otwierana ubustronnie i rozsuwana poziomo. **Produkt jest zdatny do montażu po połączeniu z kanałami oraz stoperami**, które widzisz w naszej ofercie jako oddzielne komponenty.

W skład zestawu wchodzi:

- mata o wymiarach 1186x1906mm
- zamek krzywkowy z rygłem hakowym

Najważniejszym atutem żaluzji do szaf metalowych jest możliwość skutecznego zabezpieczenia zawartości.

Wytrzymała ochrona stanowi podstawę dla zachowania środków bezpieczeństwa, poufności oraz nadzoru dokumentacji, wartości intelektualnej, własności materialnej, a także przechowywania wartościowych aktywów bądź przedmiotów uchodzących za nieprzeznaczone dla osób trzecich.

Żaluzje do szaf metalowych są szczególnie użyteczne dla:

- działalności zajmujących się zabezpieczaniem akt
- agencji generujących duże ilości dokumentacji
- ciasnych gabinetów lekarskich, w których istotne jest ekonomiczne gospodarowanie przestrzenią
- księgowych, którzy poszukują bezpiecznego miejsca dla segregatorów
- warsztatów przechowujących wartościowe narzędzia
- administratorów IT
- sekretariatów szkolnych
- kolekcjonerów zabezpieczających przedmioty o szczególnej wartości
- komisariatów, które są zobowiązane do przestrzegania zasad bezpieczeństwa gromadzenia przedmiotów uchodzących za potencjalnie niebezpieczne dla osób trzecich

Sposób działania

Zasada działania zestawu polega na kreatywnym wykorzystaniu elastyczności maty. Perforacje nadają giętkość konstrukcji wykonanej z tworzywa. Umieszczenie górnej i dolnej krawędzi maty na szynach umożliwia rozsuwanie w poziomie. Ślimakowaty kształt pozwala matce na „zawijanie się” podczas otwierania.

Po przykręceniu szyn i montażu maty należy zastosować ściankę maskującą, dzięki której mechanizm pozostanie zabezpieczony przed potencjalnymi uszkodzeniami.

Dodatkowo powyższa czynność doda estetyki wnętrzu mebla.

Dodatkowe cechy żaluzji do szaf metalowych

Nieocenionym elementem mechaniki rozsuwania żaluzji jest korzyść w postaci oszczędności przestrzeni.

Decydując się na zestaw, uwalniaś się od otwierania drzwiczek „na oścież”. To zdecydowanie istotny atut dla niewielkich pomieszczeń, takich jak gabinety czy pomieszczenia gospodarcze.

Na trwałość mebli zawierających żaluzje wpływa również prostota wykonania zestawu. Dzięki niewielkiej liczbie komponentów – umieszczonych wewnątrz i zamaskowanych dodatkową ścianką – ryzyko uszkodzenia szafki ulega maksymalnej redukcji

Do kompletu należy dokupić:

- Kanał C do żaluzji czarny L-592mm do szaf o szerokości 1200mm 015.001.049-3 - 2 pary
- Stoper do żaluzji 12mm 06770380050x - 2 szt



[Zobacz więcej](#)

ŻALUZJA SZAFY METALOWEJ 1186X1906MM SZARA RAL7035 - KANAŁ C



🔍 015.001.009-1-2mm



Wybierz ochronę oraz jakość i profesjonalną organizację przestrzeni.

Żaluzja do szaf metalowych to wysokiej klasy roleta otwierana obustronnie i rozsuwana poziomo. **Produkt jest zdalny do montażu po połączeniu z kanałami oraz stoperami,** które widzimy w naszej ofercie jako oddzielne komponenty.

W skład zestawu wchodzi:

- mata o wymiarach 1186x1906mm
- zamek krzywkowy z rygłem hakowym

Najważniejszym atutem żaluzji do szaf metalowych jest możliwość skutecznego zabezpieczenia zawartości.

Wytrzymała ochrona stanowi podstawę dla zachowania środków bezpieczeństwa, poufności oraz nadzoru dokumentacji, wartości intelektualnej, własności materialnej, a także przechowywania wartościowych aktywów bądź przedmiotów uchodzących za nieprzeznaczone dla osób trzecich.

Żaluzje do szaf metalowych są szczególnie użyteczne dla:

- działalności zajmujących się zabezpieczaniem akt
- agencji generujących duże ilości dokumentacji
- ciasnych gabinetów lekarskich, w których istotne jest ekonomiczne gospodarowanie przestrzenią
- księgowych, którzy poszukują bezpiecznego miejsca dla segregatorów
- warsztatów przechowujących wartościowe narzędzia
- administratorów IT
- sekretariatów szkolnych
- kolekcjonerów zabezpieczających przedmioty o szczególnej wartości
- komisariatów, które są zobowiązane do przestrzegania zasad bezpieczeństwa gromadzenia przedmiotów uchodzących za potencjalnie niebezpieczne dla osób trzecich

Sposób działania

Zasada działania zestawu polega na kreatywnym wykorzystaniu elastyczności maty. Perforacje nadają giętkość konstrukcji wykonanej z tworzywa. Umieszczenie górnej i dolnej krawędzi maty na szynach umożliwia rozsuwanie w poziomie. Ślimakowaty kształt pozwala matce na „zawijanie się” podczas otwierania.

Po przykręceniu szyn i montażu maty należy zastosować ściankę maskującą, dzięki której mechanizm pozostanie zabezpieczony przed potencjalnymi uszkodzeniami. Dodatkowo powyższa czynność doda estetyki wnętrzu mebla.

Dodatkowe cechy żaluzji do szaf metalowych

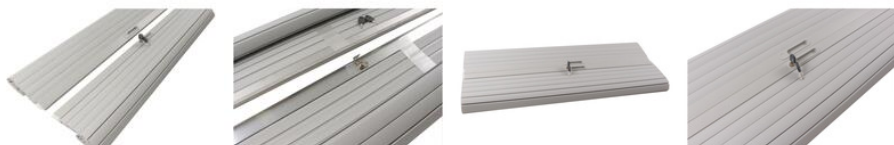
Nieocenionym elementem mechaniki rozsuwania żaluzji jest korzyść w postaci oszczędności przestrzeni.

Decydując się na zestaw, uwalniaś się od otwierania drzwiczek „na oścież”. To zdecydowanie istotny atut dla niewielkich pomieszczeń, takich jak gabinety czy pomieszczenia gospodarcze.

Na trwałość mebli zawierających żaluzje wpływa również prostota wykonania zestawu. Dzięki niewielkiej liczbie komponentów – umieszczonych wewnątrz i zamaskowanych dodatkową ścianką – ryzyko uszkodzenia szafki ulega maksymalnej redukcji

Do kompletu należy dokupić:

- Kanał C do żaluzji czarny L-592mm do szaf o szerokości 1200mm 015.001.049-3 - 2 pary
- Stoper do żaluzji 12mm 06770380050x - 2 szt



 [Zobacz więcej](#)

ŻALUZJA SZAFY METALOWEJ 1186X1906MM CZARNA RAL9005 – KANAŁ C

🔍 015.001.009-7-2mm



Wybierz ochronę oraz jakość i profesjonalną organizację przestrzeni.

Żaluzja do szaf metalowych to wysokiej klasy roleta otwierana ubustronnie i rozsuwana poziomo. **Produkt jest zdatny do montażu po połączeniu z kanałami oraz stoperami,** które widzimy w naszej ofercie jako oddzielne komponenty.

W skład zestawu wchodzi:

- mata o wymiarach 1186x1906mm
- zamek krzywkowy z rygłem hakowym

Najważniejszym atutem żaluzji do szaf metalowych jest możliwość skutecznego zabezpieczenia zawartości.

Wytrzymała ochrona stanowi podstawę dla zachowania środków bezpieczeństwa, poufności oraz nadzoru dokumentacji, wartości intelektualnej, własności materialnej, a także przechowywania wartościowych aktywów bądź przedmiotów uchodzących za nieprzeznaczone dla osób trzecich.

Żaluzje do szaf metalowych są szczególnie użyteczne dla:

- działalności zajmujących się zabezpieczaniem akt
- agencji generujących duże ilości dokumentacji
- ciasnych gabinetów lekarskich, w których istotne jest ekonomiczne gospodarowanie przestrzenią
- księgowych, którzy poszukują bezpiecznego miejsca dla segregatorów
- warsztatów przechowujących wartościowe narzędzia
- administratorów IT
- sekretariatów szkolnych
- kolekcjonerów zabezpieczających przedmioty o szczególnej wartości
- komisariatów, które są zobowiązane do przestrzegania zasad bezpieczeństwa gromadzenia przedmiotów uchodzących za potencjalnie niebezpieczne dla osób trzecich

Sposób działania

Zasada działania zestawu polega na kreatywnym wykorzystaniu elastyczności maty. Perforacje nadają giętkość konstrukcji wykonanej z tworzywa. Umieszczenie górnej i dolnej krawędzi maty na szynach umożliwia rozsuwanie w poziomie. Ślimakowaty kształt pozwala matce na „zawijanie się” podczas otwierania.

Po przykręceniu szyn i montażu maty należy zastosować ściankę maskującą, dzięki której mechanizm pozostanie zabezpieczony przed potencjalnymi uszkodzeniami. Dodatkowo powyższa czynność doda estetyki wnętrzu mebla.

Dodatkowe cechy żaluzji do szaf metalowych

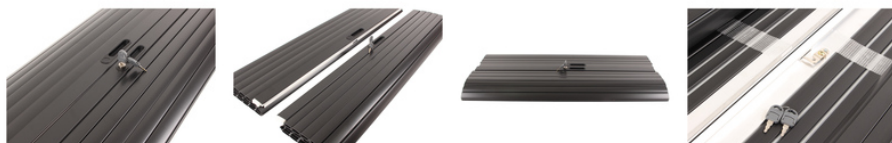
Nieocenionym elementem mechaniki rozsuwania żaluzji jest korzyść w postaci oszczędności przestrzeni.

Decydując się na zestaw, uwalniaś się od otwierania drzwiczek „na oścież”. To zdecydowanie istotny atut dla niewielkich pomieszczeń, takich jak gabinety czy pomieszczenia gospodarcze.

Na trwałość mebli zawierających żaluzje wpływa również prostota wykonania zestawu. Dzięki niewielkiej liczbie komponentów – umieszczonych wewnątrz i zamaskowanych dodatkową ścianką – ryzyko uszkodzenia szafki ulega maksymalnej redukcji

Do kompletu należy dokupić:

- Kanał C do żaluzji czarny L-592mm do szaf o szerokości 1200mm 015.001.049-3 - 2 pary
- Stoper do żaluzji 12mm 06770380050x - 2 sz



[Zobacz więcej](#)

ŻALUZJA SZAFY METALOWEJ 1186X1906MM BEŻOWA RAL1015 - KANAŁ C

015.001.010-6-2mm



Wybierz ochronę oraz jakość i profesjonalną organizację przestrzeni.

Żaluzja do szaf metalowych to wysokiej klasy roleta otwierana obustronnie i rozsuwana poziomo. **Produkt jest zdatny do montażu po połączeniu z kanałami oraz stoperami**, które widzimy w naszej ofercie jako oddzielne komponenty.

W skład zestawu wchodzi:

- mata o wymiarach 1186x1906mm
- zamek krzywkowy z rygłem hakowym

Najważniejszym atutem żaluzji do szaf metalowych jest możliwość skutecznego zabezpieczenia zawartości.

Wytrzymała ochrona stanowi podstawę dla zachowania środków bezpieczeństwa, poufności oraz nadzoru dokumentacji, wartości intelektualnej, własności materialnej, a także przechowywania wartościowych aktywów bądź przedmiotów uchodzących za nieprzeznaczone dla osób trzecich.

Żaluzje do szaf metalowych są szczególnie użyteczne dla:

- działalności zajmujących się zabezpieczaniem akt
- agencji generujących duże ilości dokumentacji
- ciasnych gabinetów lekarskich, w których istotne jest ekonomiczne gospodarowanie przestrzenią
- księgowych, którzy poszukują bezpiecznego miejsca dla segregatorów
- warsztatów przechowujących wartościowe narzędzia
- administratorów IT
- sekretariatów szkolnych
- kolekcjonerów zabezpieczających przedmioty o szczególnej wartości
- komisariatów, które są zobowiązane do przestrzegania zasad bezpieczeństwa gromadzenia przedmiotów uchodzących za potencjalnie niebezpieczne dla osób trzecich

Sposób działania

Zasada działania zestawu polega na kreatywnym wykorzystaniu elastyczności maty. Perforacje nadają giętkość konstrukcji wykonanej z tworzywa. Umieszczenie górnej i dolnej krawędzi maty na szynach umożliwia rozsuwanie w poziomie. Ślimakowaty kształt pozwala matce na „zawijanie się” podczas otwierania.

Po przykręceniu szyn i montażu maty należy zastosować ściankę maskującą, dzięki której mechanizm pozostanie zabezpieczony przed potencjalnymi uszkodzeniami. Dodatkowo powyższa czynność doda estetyki wnętrzu mebla.

Dodatkowe cechy żaluzji do szaf metalowych

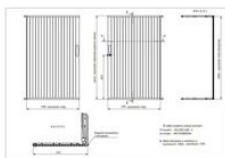
Nieocenionym elementem mechaniki rozsuwania żaluzji jest korzyść w postaci oszczędności przestrzeni.

Decydując się na zestaw, uwalniaś się od otwierania drzwiczek „na oścież”. To zdecydowanie istotny atut dla niewielkich pomieszczeń, takich jak gabinety czy pomieszczenia gospodarcze.

Na trwałość mebli zawierających żaluzje wpływa również prostota wykonania zestawu. Dzięki niewielkiej liczbie komponentów – umieszczonych wewnątrz i zamaskowanych dodatkową ścianką – ryzyko uszkodzenia szafki ulega maksymalnej redukcji

Do kompletu należy dokupić:

- Kanał C do żaluzji czarny L-592mm do szaf o szerokości 1200mm 015.001.049-3 - 2 pary
- Stoper do żaluzji 12mm 06770380050x - 2 szt



[Zobacz więcej](#)

ŻALUZJA SZAFY METALOWEJ 1186 X 960 BIAŁA

🔍 015.001.010-1-2mm



Do żaluzji należy dokupić dwie pary kanału C 015.001.049-3 i dwa stopery 06770380050x White RAL 9010 > White - 0019 Listwa zamkowa +2mm



[👉 Zobacz więcej](#)

ŻALUZJA SZAFY METALOWEJ 1186X960MM CZARNA RAL9005 - KANAŁ C

🔍 015.001.010-0-2mm



Wybierz ochronę oraz jakość i profesjonalną organizację przestrzeni.

Żaluzja do szaf metalowych to wysokiej klasy roleta otwierana ubustronnie i rozsuwana poziomo. **Produkt jest zdatny do montażu po połączeniu z kanałami oraz stoperami,** które widzimy w naszej ofercie jako oddzielne komponenty.

W skład zestawu wchodzi:

- mata o wymiarach 1186x960mm
- zamek krzywkowy z rygłem hakowym

Najważniejszym atutem żaluzji do szaf metalowych jest możliwość skutecznego zabezpieczenia zawartości.

Wytrzymała ochrona stanowi podstawę dla zachowania środków bezpieczeństwa, poufności oraz nadzoru dokumentacji, wartości intelektualnej, własności materialnej, a także przechowywania wartościowych aktywów bądź przedmiotów uchodzących za nieprzeznaczone dla osób trzecich.

Żaluzje do szaf metalowych są szczególnie użyteczne dla:

- działalności zajmujących się zabezpieczaniem akt
- agencji generujących duże ilości dokumentacji
- ciasnych gabinetów lekarskich, w których istotne jest ekonomiczne gospodarowanie przestrzenią
- księgowych, którzy poszukują bezpiecznego miejsca dla segregatorów
- warsztatów przechowujących wartościowe narzędzia
- administratorów IT
- sekretariatów szkolnych
- kolekcjonerów zabezpieczających przedmioty o szczególnej wartości
- komisariatów, które są zobowiązane do przestrzegania zasad bezpieczeństwa gromadzenia przedmiotów uchodzących za potencjalnie niebezpieczne dla osób trzecich

Sposób działania

Zasada działania zestawu polega na kreatywnym wykorzystaniu elastyczności maty. Perforacje nadają giętkość konstrukcji wykonanej z tworzywa. Umieszczenie górnej i dolnej krawędzi maty na szynach umożliwia rozsuwanie w poziomie. Ślimakowaty kształt pozwala matce na „zawijanie się” podczas otwierania.

Po przykręceniu szyn i montażu maty należy zastosować ściankę maskującą, dzięki której mechanizm pozostanie zabezpieczony przed potencjalnymi uszkodzeniami.

Dodatkowo powyższa czynność doda estetyki wnętrzu mebla.

Dodatkowe cechy żaluzji do szaf metalowych

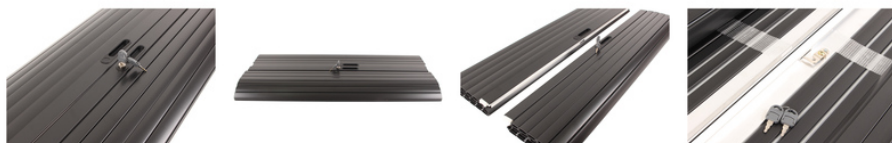
Nieocenionym elementem mechaniki rozsuwania żaluzji jest korzyść w postaci oszczędności przestrzeni.

Decydując się na zestaw, uwalniaś się od otwierania drzwiczek „na oścież”. To zdecydowanie istotny atut dla niewielkich pomieszczeń, takich jak gabinety czy pomieszczenia gospodarcze.

Na trwałość mebli zawierających żaluzje wpływa również prostota wykonania zestawu. Dzięki niewielkiej liczbie komponentów – umieszczonych wewnątrz i zamaskowanych dodatkową ścianką – ryzyko uszkodzenia szafki ulega maksymalnej redukcji

Do kompletu należy dokupić:

- Kanał C do żaluzji czarny L-592mm do szaf o szerokości 1200mm 015.001.049-3 - 2 pary
- Stoper do żaluzji 12mm 06770380050x - 2 szt



 Zobacz więcej

ŻALUZJA SZAFY METALOWEJ 1186X960MM SZARA RAL7035 - KANAŁ C



🔍 015.001.009-4-2mm



Wybierz ochronę oraz jakość i profesjonalną organizację przestrzeni.

Żaluzja do szaf metalowych to wysokiej klasy roleta otwierana ubustronnie i rozsuwana poziomo. **Produkt jest zdatny do montażu po połączeniu z kanałami oraz stoperami**, które widzimy w naszej ofercie jako oddzielne komponenty.

W skład zestawu wchodzi:

- mata o wymiarach 1186x960mm
- zamek krzywkowy z rygłem hakowym

Najważniejszym atutem żaluzji do szaf metalowych jest możliwość skutecznego zabezpieczenia zawartości.

Wytrzymała ochrona stanowi podstawę dla zachowania środków bezpieczeństwa, poufności oraz nadzoru dokumentacji, wartości intelektualnej, własności materialnej, a także przechowywania wartościowych aktywów bądź przedmiotów uchodzących za nieprzeznaczone dla osób trzecich.

Żaluzje do szaf metalowych są szczególnie użyteczne dla:

- działalności zajmujących się zabezpieczaniem akt
- agencji generujących duże ilości dokumentacji
- ciasnych gabinetów lekarskich, w których istotne jest ekonomiczne gospodarowanie przestrzenią
- księgowych, którzy poszukują bezpiecznego miejsca dla segregatorów
- warsztatów przechowujących wartościowe narzędzia
- administratorów IT
- sekretariatów szkolnych
- kolekcjonerów zabezpieczających przedmioty o szczególnej wartości
- komisariatów, które są zobowiązane do przestrzegania zasad bezpieczeństwa gromadzenia przedmiotów uchodzących za potencjalnie niebezpieczne dla osób trzecich

Sposób działania

Zasada działania zestawu polega na kreatywnym wykorzystaniu elastyczności maty. Perforacje nadają giętkość konstrukcji wykonanej z tworzywa. Umieszczenie górnej i dolnej krawędzi maty na szynach umożliwia rozsuwanie w poziomie. Ślimakowaty kształt pozwala matce na „zawijanie się” podczas otwierania.

Po przykręceniu szyn i montażu maty należy zastosować ściankę maskującą, dzięki której mechanizm pozostanie zabezpieczony przed potencjalnymi uszkodzeniami.

Dodatkowo powyższa czynność doda estetyki wnętrzu mebla.

Dodatkowe cechy żaluzji do szaf metalowych

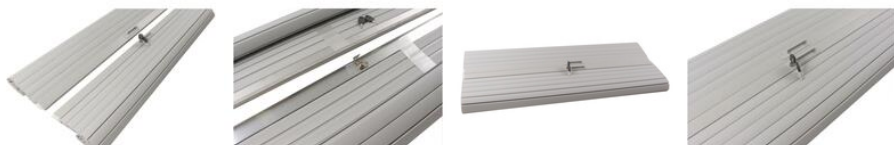
Nieocenionym elementem mechaniki rozsuwania żaluzji jest korzyść w postaci oszczędności przestrzeni.

Decydując się na zestaw, uwalniaś się od otwierania drzwiczek „na oścież”. To zdecydowanie istotny atut dla niewielkich pomieszczeń, takich jak gabinety czy pomieszczenia gospodarcze.

Na trwałość mebli zawierających żaluzje wpływa również prostota wykonania zestawu. Dzięki niewielkiej liczbie komponentów – umieszczonych wewnątrz i zamaskowanych dodatkową ścianką – ryzyko uszkodzenia szafki ulega maksymalnej redukcji

Do kompletu należy dokupić:

- Kanał C do żaluzji czarny L-592mm do szaf o szerokości 1200mm 015.001.049-3 - 2 pary
- Stoper do żaluzji 12mm 06770380050x - 2 szt



 Zobacz więcej

ŻALUZJA SZAFY METALOWEJ 1186X404MM SZARA - KANAŁ C

🔍 015.001.009-8-2mm



Żaluzja służy do zabezpieczania przedmiotów, dokumentów oraz wartościowych aktywów, które są przechowywane w szafach metalowych. Otwieranie obustronne i rozsuwanie w pozycji poziomej umożliwia optymalizację miejsca. Powyższe rozwiązanie sprawdza się w warunkach ograniczonej przestrzeni – na przykład w ciasnych gabinetach lub niewielkich serwerowniach.

Produkt jest zdatny do montażu po połączeniu z kanałami typu „C” oraz stoperami, które widnieją w naszej ofercie jako oddzielne komponenty. Tak jakościowe rozwiązanie sprawdzi się szczególnie w firmach lub instytucjach zarządzających dużą ilością dokumentacji.

W skład zestawu wchodzi:

- Mata o wymiarach 1186 x 404mm, gwarantująca nie tylko ochronę, ale również elastyczność w kreatywnym dostosowywaniu przestrzeni.
- Zamek krzywkowy z rygłem hakowym, zapewniający solidne i bezpieczne zamknięcie.

Jak to działa?

Innowacyjne wykorzystanie elastyczności maty pozwala na perfekcyjne dostosowanie przestrzeni. Dzięki perforacjom mata giętko rozsuwa się po szynach, a jej ślimakowaty kształt umożliwia "zawijanie się" podczas otwierania.

Po montażu maty i szyn zastosuj ściankę maskującą, która nie tylko zabezpieczy mechanizm, ale także dodatkowo ozdobi wnętrze mebla.

Elegancka i uniwersalna barwa

Profesjonalne określenie koloru maty kryje się w kodowaniu RAL 7035. To oznaczenie szarości, która perfekcyjnie tonie w ciemnej przestrzeni oraz przyjemnie kontrastuje z pomieszczeniami o jasnej kolorystyce.

Z żaluzji korzystają głównie:

- Producenci mebli metalowych
- Przedsiębiorstwa specjalizujące się w archiwizacji i zabezpieczaniu dokumentów
- Biura projektowe obsługujące duże ilości dokumentacji technicznej
- Przychodnie lekarskie o ograniczonej przestrzeni,
- Księgowi poszukujący skutecznych rozwiązań dotyczących przechowywania dokumentacji finansowej
- Warsztaty rzemieślnicze zabezpieczające narzędzia
- Specjaliści ds. bezpieczeństwa IT, odpowiedzialni za ochronę danych w firmach
- Sekretariaty szkół, gdzie organizacja dokumentów jest kluczowa
- Kolekcjonerzy sztuki, zabezpieczający dzieła o wyjątkowej wartości
- Posterunki, które skrupulatnie przestrzegają zasad gromadzenia potencjalnie niebezpiecznych przedmiotów.

Do kompletu należy dokupić:

- dwie pary kanału C 015.001.049-3
- dwa stopery 06770380050x



[🔗 Zobacz więcej](#)

ŻALUZJA SZAFY METALOWEJ 1000X404MM SZARA- KANAŁ B

🔍 015.001.009-2-2mm



Żaluzja służy do zabezpieczania przedmiotów, dokumentów oraz wartościowych aktywów, które są przechowywane w szafach metalowych. Otwieranie obustronne i rozsuwanie w pozycji poziomej umożliwia optymalizację miejsca. Powyższe rozwiązanie sprawdza się w warunkach ograniczonej przestrzeni – na przykład w ciasnych gabinetach lub niewielkich serwerowniach.

Produkt jest zdatny do montażu po połączeniu z kanałami oraz stoperami, które widnieją w naszej ofercie jako oddzielne komponenty. Tak jakościowe rozwiązanie sprawdzi się szczególnie w firmach lub instytucjach zarządzających dużą ilością dokumentacji.

W skład zestawu wchodzi:

- Mata o wymiarach 1000x404mm, gwarantująca nie tylko ochronę, ale również elastyczność w kreatywnym dostosowywaniu przestrzeni.
- Zamek krzywkowy z rygłem hakowym, zapewniający solidne i bezpieczne zamknięcie.

Jak to działa?

Innowacyjne wykorzystanie elastyczności maty pozwala na perfekcyjne dostosowanie przestrzeni. Dzięki perforacjom mata giętko rozsuwa się po szynach, a jej ślimakowaty kształt umożliwia "zawijanie się" podczas otwierania.

Po montażu maty i szyn zastosuj ściankę maskującą, która nie tylko zabezpieczy mechanizm, ale także dodatkowo ozdobi wnętrze mebla.

Elegancka i uniwersalna barwa

Profesjonalne określenie koloru maty kryje się w kodowaniu RAL 7035. To oznaczenie koloru szarego, który perfekcyjnie tonie w jasnej przestrzeni oraz przyjemnie kontrastuje z pomieszczeniami o ciemniejszej kolorystyce.

Z żaluzji korzystają głównie:

- Producenci mebli metalowych
- Przedsiębiorstwa specjalizujące się w archiwizacji i zabezpieczaniu dokumentów
- Biura projektowe obsługujące duże ilości dokumentacji technicznej
- Przychodnie lekarskie o ograniczonej przestrzeni,
- Księgowi poszukujący skutecznych rozwiązań dotyczących przechowywania dokumentacji finansowej
- Warsztaty rzemieślnicze zabezpieczające narzędzia i sprzęt
- Specjaliści ds. bezpieczeństwa IT, odpowiedzialni za ochronę danych w firmach
- Sekretariaty szkół, gdzie organizacja dokumentów jest kluczowa
- Kolekcjonerzy sztuki, zabezpieczający dzieła o wyjątkowej wartości
- Posterunki, które skrupulatnie przestrzegają zasad gromadzenia potencjalnie niebezpiecznych przedmiotów.

Do kompletu należy dokupić:


- dwie pary kanału B 015.001.049-2
- dwa stopery 06770380050x



[Zobacz więcej](#)

ŻALUZJA SZAFY METALOWEJ 1000 X 1745 ANTRACYT RAL7016 - KANAŁ D



 Wysokość profilu drzwiowego 1748mm Do żaluzji należy dokupić dwie pary kanału D: 06760260050 i dwa stopery 06770380050x Klient docina kanał na wymiar. Wymiar szafy 1850x420x1000



 [Zobacz więcej](#)

KANAŁ D DO ŻALUZJI CZARNY L-617MM



06760260050



Kanał żaluzjowy przykręcany typ D

Specyfikacja produktu:

- Materiał - tworzywo sztuczne
- Kolor - czarny
- Długość - 617mm
- Głębokość - 356mm
- Promień łuku - 40mm

Oferta dotyczy pary kanałów (górną - dolną) do montażu żaluzji niezbędne są dwie pary.



[Zobacz więcej](#)

STOPER DO ŻALUZJI 12MM



06770380050x



Stoper do żaluzji przykręcany

Specyfikacja produktu:

- Materiał - tworzywo sztuczne
- Kolor - czarny
- Wymiary - 12x12x8mm

Oferta dotyczy 1szt. do montażu w szafie niezbędne są 2szt. (góra - dół)



[Zobacz więcej](#)

ZAMEK DO ŻALUZJI SZAFY METALOWEJ



013.001.027



Zamek do systemu żaluzjowego. Wymiary cylindra $\varnothing 19 \times 22$ mm. W komplecie 2 klucze. Łatwy w montażu.



[Zobacz więcej](#)

ZAMEK MEBLOWY ŻALUZJOWY WOLF HAKNER Ø19X22MM SYSTEM MASTER KEY



009.000.400-1



Wymienny bębenek: nie

Kolor: nikiel

Materiał: ZnAl

Przeznaczenie zamka: do drzwi przesuwnych, do drzwi żaluzjowych

System Master Key: tak

Jednakowy kod klucza: nie



Zamek do mebli żaluzjowych - niklowany

Specyfikacja produktu:

- Materiał: stop cynku z powłoką niklowaną
- Wymiary cylindra: 19 × 22 mm

Zamek do drzwi żaluzjowych wykonano ze stopu cynku z niklowaną powłoką, co zapewnia odporność na uszkodzenia mechaniczne i korozję, a jednocześnie nadaje mu elegancki wygląd. Przeznaczony jest do zamykania drzwi przesuwnych żaluzjowych, zarówno w układzie pionowym, jak i poziomym.

Zamek żaluzjowy doskonale sprawdzi się jako zamknięcie żaluzji meblowych wykonanych zarówno z tworzywa sztucznego, jak i drewna. Znajdzie zastosowanie w biurach, urzędach, szkołach i warsztatach, a także w coraz bardziej popularnych meblach domowych z drzwiami żaluzjowymi. Dzięki solidnej konstrukcji oraz estetycznemu wykończeniu zapewnia nie tylko bezpieczeństwo przechowywanych przedmiotów, ale także elegancki wygląd mebli

Zamek działa w systemie **klucza Master (Master Key)**, co oznacza, że w przypadku zgubienia standardowego klucza nadal istnieje możliwość dostępu do mebla. Posiadacz klucza Master, np. przełożony, ma dostęp do wszystkich zamków w systemie.

W komplecie:

- zamek do drzwi przesuwnych żaluzjowych: 1 szt.
- klucze: 2 szt.
- rozeta: 1 szt.
- płytki zaczepowa: 1szt.

[Klucz Master](#) należy zamówić oddzielnie, ponieważ nie jest częścią zestawu.

Zobacz więcej

ZAMEK ELEKTRONICZNY ROXI-K HAKNER MAT CHROME L-30MM



Rodzaj zamka (szyfrowe): elektroniczny

Zastosowanie: meble drewniane, meble metalowe

Tryb pracy: prywatny, publiczny

Materiał: tworzywo sztuczne

Kolor: czarny



Zamek elektroniczny ROXI-K Hakner to innowacyjne rozwiązanie, które łączy wygodę z bezpieczeństwem. Dzięki długości cylindra 30mm model K stanowi doskonały wybór do szaf metalowych i drewnianych. Zamek jest kompatybilny z kartami MIFARE (do dokupienia oddzielnie).

Dane techniczne:

- Obrót 90;
- Do szaf metalowych i drewnianych;
- Zamek może pracować w wersji prywatnej lub publicznej;
- Bateria: CR2450;
- Żywotność baterii: 5000 cykli;
- Długość cylindra: 30mm;
- Temperatura pracy: -20~+55 stopni Celsjusza;
- Zamek działa samodzielnie i nie wymaga integracji z żadnym dodatkowym systemem;
- Stopień ochrony przed czynnikami zewnętrznymi: IP43.

Funkcjonalność na najwyższym poziomie

Zamek może pracować zarówno w trybie prywatnym, jak i publicznym, co sprawia, że idealnie sprawdza się w różnych środowiskach – od biur po obiekty sportowe. Możliwość obrotu zamka o 90 stopni oraz jego uniwersalność pozwalają na łatwą instalację w dowolnym rodzaju szaf.

Zaawansowana technologia – łatwość obsługi

Dzięki wyposażeniu w port MicroUSB zamek ROXI-K Hakner umożliwiał szybkie przywrócenie ustawień fabrycznych za pomocą specjalnego klucza (do dokupienia oddzielnie). Zasilanie baterią CR2450 oferuje długą żywotność, co przekłada się na 5000 cykli otwarcia bez potrzeby wymiany baterii.

Jaką przewagę gwarantuje zamek elektroniczny?

Zamki elektroniczne zapewniają wyższy poziom ochrony niż zamki mechaniczne na klucz, ponieważ eliminują ryzyko niepożądanego dostępu dzięki braku fizycznego klucza. Wykorzystanie karty dostępu nie tylko upraszcza codzienne korzystanie z zamka, ale również zwiększa bezpieczeństwo, zapobiegając nieautoryzowanemu dostępowi.

Bezpieczeństwo i wygoda użytkowania

Karty MIFARE, kompatybilne z zamkiem ROXI-K, to pewność, że dostęp do dokumentów bądź innych wartościowych przedmiotów będzie bezpieczny. Zamek idealnie sprawdzi się w biurach, korporacjach, szafkach pracowniczych oraz w skrytkach hotelowych. Możliwość zastosowania w różnych miejscach czyni go niezwykle uniwersalnym.

Oferta **nie zawiera** kart przeznaczonych do obsługi zamka. Produkt współpracuje z następującymi modelami kart:

- Mifare Classic EV1
- Mifare 1k ISO
- Mifare Ultralight EV1 ISO
- Mifare Desfire EV2.2k ISO
- Mifare Desfire EV2.4k ISO

UWAGA:

Poniższe akcesoria nie znajdują się w zestawie z zamkiem i należy je zakupić oddzielnie:

- Klucz USB do przywrócenia ustawień fabrycznych: [klucz USB-C](#)
- Karta [Mifare NFC 13.56 MHz](#)
- Bateria CR2450 3.0V - [bateria](#)
- Podkładka pazurkowa do montażu w meblach drewnianych: [podkładka wbijana](#)

Akcesoria są dostępne jako osobne produkty w ofercie sklepu.

Zobacz więcej

ZAMEK ELEKTRONICZNY ROXI-K HAKNER CZARNY L-30MM



- Rodzaj zamka (szyfrowe):** elektroniczny
- Zastosowanie:** meble drewniane, meble metalowe
- Tryb pracy:** prywatny, publiczny
- Materiał:** tworzywo sztuczne
- Kolor:** czarny

Zamek elektroniczny ROXI-K Hakner to innowacyjne rozwiązanie, które łączy wygodę z bezpieczeństwem. Dzięki długości cylindra 30mm model K stanowi doskonały wybór do szaf metalowych i drewnianych. Zamek jest kompatybilny z kartami MIFARE (do dokupienia oddzielnie).

Dane techniczne:

- Obrót 90 stopni;
- Do szaf metalowych i drewnianych;
- Zamek może pracować w wersji prywatnej lub publicznej;
- Bateria: CR2450;
- Żywotność baterii: 5000 cykli;
- Długość cylindra: 30mm ;
- Temperatura pracy: -20~+55 stopni Celsjusza;
- Zamek działa samodzielnie i nie wymaga integracji z żadnym dodatkowym systemem;
- Stopień ochrony przed czynnikami zewnętrznymi: IP43.

Funkcjonalność na najwyższym poziomie

Zamek może pracować zarówno w trybie prywatnym, jak i publicznym, co sprawia, że idealnie sprawdza się w różnych środowiskach – od biur po obiekty sportowe. Możliwość obrotu zamka o 90 stopni oraz jego uniwersalność pozwalają na łatwą instalację w dowolnym rodzaju szaf.

Zaawansowana technologia – łatwość obsługi

Dzięki wyposażeniu w port MicroUSB zamek ROXI-K Hakner umożliwia szybkie przywrócenie ustawień fabrycznych za pomocą specjalnego klucza (do dokupienia oddzielnie). Zasilanie baterią CR2450 oferuje długą żywotność, co przekłada się na 5000 cykli otwarcia bez potrzeby wymiany baterii.

Jaką przewagę gwarantuje zamek elektroniczny?

Zamki elektroniczne zapewniają wyższy poziom ochrony niż zamki mechaniczne na klucz, ponieważ eliminują ryzyko niepożądanego dostępu dzięki braku fizycznego klucza. Wykorzystanie karty dostępu nie tylko upraszcza codzienne korzystanie z zamka, ale również zwiększa bezpieczeństwo, zapobiegając nieautoryzowanemu dostępowi.

Bezpieczeństwo i wygoda użytkownika

Karty MIFARE, kompatybilne z zamkiem ROXI-K, to pewność, że dostęp do dokumentów bądź innych wartościowych przedmiotów będzie bezpieczny. Zamek idealnie sprawdzi się w biurach, korporacjach, szafkach pracowniczych oraz w skrytkach hotelowych. Możliwość zastosowania w różnych miejscach czyni go niezwykle uniwersalnym.

Oferta nie zawiera kart przeznaczonych do obsługi zamka. Produkt współpracuje z następującymi modelami kart:

- Mifare Classic EV1
- Mifare 1k ISO
- Mifare Ultralight EV1 ISO
- Mifare Desfire EV2 2k ISO
- Mifare Desfire EV2 4k ISO

UWAGA:

Poniższe akcesoria nie znajdują się w zestawie z zamkiem i należy je zakupić oddzielnie:

- Klucz USB do przywrócenia ustawień fabrycznych: [klucz USB-C](#)
- Karta [Mifare NFC 13.56 MHz](#)
- Bateria CR2450 3.0V : [bateria](#)
- Podkładka pazurkowa do montażu w meblach drewnianych: [podkładka wbijana](#)

Akcesoria są dostępne jako osobne produkty w ofercie sklepu.

Zobacz więcej

ZAMEK ELEKTRONICZNY SZYFROWY ROXI-C HAKNER MAT CHROM L-30MM



009.000.250-1



Rodzaj zamka (szyfrowe): elektroniczny

Zastosowanie: biuro, meble drewniane, wewnątrz pomieszczeń

Tryb pracy: prywatny, publiczny

Materiał: tworzywo sztuczne

Kolor: czarny



Zamek elektroniczny szyfrowy ROXI-C Hakner to idealne rozwiązanie dla osób poszukujących zaawansowanych systemów zabezpieczeń. Długość cylindra 30mm i możliwości ustawienia kodu o długości od 4 do 15 cyfr czynią zamek bezpiecznym oraz uniwersalnym rozwiązaniem. **Zamek działa samodzielnie i nie wymaga integracji z żadnym dodatkowym systemem.** Łatwość zmiany kodu oraz funkcja alarmu po 4 nieudanych próbach otwarcia zapewniają dodatkowe poczucie bezpieczeństwa.

Dane techniczne:

- Długość kodu: 4-15 cyfr.
- Zamek posiada alarm - po 4 nieudanych próbach otwarcia zamka - zamek sygnalizuje alarmem 60 sekund.
- Obrót: 90 stopni
- Do szaf metalowych i drewnianych
- Zamek może pracować w wersji prywatnej lub publicznej.
- Zamek obsługuje hasło master.
- Bateria: CR2450
- Żywotność baterii: 5000 cykli
- Długość cylindra: 30mm
- Temperatura pracy: -20-+55 stopni Celsjusza;
- Stopień ochrony przed czynnikami zewnętrznymi: IP43.

Wszechstronność i funkcjonalność

Zamek ROXI-C Hakner może pracować zarówno w trybie prywatnym, jak i publicznym. Taka funkcjonalność zapewnia mu elastyczność i nadaje zastosowanie w biurze, jak też w prywatnym gabinecie. Model ROXI zaskakuje także adaptacją do mebli - podczas instalacji wystarczy jedno obrócenie o 90 stopni, aby zamek idealnie dopasował się do każdego rodzaju szafy - metalowej czy drewnianej.

Zamek posiada również hasło master, co umożliwia łatwe zarządzanie dostępem.

Zaawansowana technologia na wyciągnięcie ręki

Jednym z kluczowych atutów zamka jest możliwość łatwego przywrócenia ustawień fabrycznych za pomocą portu USB-C i specjalnego klucza (dostępnego oddzielnie). Zasilany baterią CR2450 zamek może wytrzymać do 5000 cykli, co gwarantuje długotrwałe użytkowanie.

Jaką przewagę gwarantuje zamek elektroniczny?

Zamek elektroniczny ROXI-C Hakner oferuje znacznie większe bezpieczeństwo niż tradycyjne zamki mechaniczne na klucz. Kod - w przeciwieństwie do tradycyjnych rozwiązań - eliminuje ryzyko zgubienia lub kradzieży klucza, a funkcja alarmu natychmiast reaguje na próby nieuprawnionego dostępu. To zabezpieczenie, które zapewnia spokój i pełną kontrolę nad dostępem do mienia.

Maksymalna ochrona dzięki zaawansowanym funkcjom bezpieczeństwa

Kod składający się z 4 do 15 cyfr daje aż 30 miliardów możliwych kombinacji, co czyni go niezwykle trudnym do złamania. Idealny do zastosowania w miejscach takich jak biura, korporacje, szafki pracownicze, skrytki hotelowe czy szafy zawierające dokumentację.

UWAGA:

Poniższe akcesoria nie znajdują się w zestawie z zamkiem i należy je zakupić oddzielnie:

- Klucz USB do przywrócenia ustawień fabrycznych: [klucz USB-C](#)
- Bateria CR2450 3.0V : [bateria](#)
- Podkładka pazurkowa do montażu w meblach drewnianych: [podkładka wbijana](#)

Akcesoria są dostępne jako osobne produkty w ofercie sklepu.



Zobacz więcej



ZAMEK ELEKTRONICZNY SZYFROWY ROXI-C HAKNER CZARNY L-30MM



009.000.250-3



Rodzaj zamka (szyfrowe): elektroniczny

Zastosowanie: meble drewniane, meble metalowe

Tryb pracy: prywatny, publiczny

Materiał: tworzywo sztuczne

Kolor: czarny



Zamek elektroniczny szyfrowy ROXI-C Hakner to idealne rozwiązanie dla osób poszukujących zaawansowanych systemów zabezpieczeń. Długość cylindra 30mm i możliwości ustawienia kodu o długości od 4 do 15 cyfr czynią zamek bezpiecznym oraz uniwersalnym rozwiązaniem. **Zamek działa samodzielnie i nie wymaga integracji z żadnym dodatkowym systemem.** Łatwość zmiany kodu oraz funkcja alarmu po 4 nieudanych próbach otwarcia zapewniają dodatkowe poczucie bezpieczeństwa.

Dane techniczne:

- Długość kodu: 4-15 cyfr.
- Zamek posiada alarm - po 4 nieudanych próbach otwarcia zamka - zamek sygnalizuje alarmem 60 sekund.
- Obrót: 90 stopni
- Do szaf metalowych i drewnianych
- Zamek może pracować w wersji prywatnej lub publicznej.
- Zamek obsługuje hasło master.
- Bateria: CR2450
- Długość cylindra: 30 mm
- Żywotność baterii: 5000 cykli
- Temperatura pracy: -20~+55 stopni Celsjusza;
- Stopień ochrony przed czynnikami zewnętrznymi: IP43.

Wszechstronność i funkcjonalność

Zamek ROXI-C Hakner może pracować zarówno w trybie prywatnym, jak i publicznym. Taka funkcjonalność zapewnia mu elastyczność i nadaje zastosowanie w biurze, jak też w prywatnym gabinecie. Model ROXI zaskakuje także adaptacją do mebli – podczas instalacji wystarczy jedno obrócenie o 90 stopni, aby zamek idealnie dopasował się do każdego rodzaju szafy – metalowej czy drewnianej.

Zamek posiada również hasło master, co umożliwia łatwe zarządzanie dostępem.

Zaawansowana technologia na wyciągnięcie ręki

Jednym z kluczowych atutów zamka jest możliwość łatwego przywrócenia ustawień fabrycznych za pomocą portu USB-C i specjalnego klucza (dostępnego oddzielnie). Zasilany baterią CR2450 zamek może wytrzymać do 5000 cykli, co gwarantuje długotrwałe użytkowanie.

Jaką przewagę gwarantuje zamek elektroniczny?

Zamek elektroniczny ROXI-C Hakner oferuje znacznie większe bezpieczeństwo niż tradycyjne zamki mechaniczne na klucz. Kod – w przeciwieństwie do tradycyjnych rozwiązań – eliminuje ryzyko zgubienia lub kradzieży klucza, a funkcja alarmu natychmiast reaguje na próby nieuprawnionego dostępu. To zabezpieczenie, które zapewnia spokój i pełną kontrolę nad dostępem do mienia.

Maksymalna ochrona dzięki zaawansowanym funkcjom bezpieczeństwa

Kod składający się z 4 do 15 cyfr daje aż 30 miliardów możliwych kombinacji, co czyni go niezwykle trudnym do złamania. Idealny do zastosowania w miejscach takich jak biura, korporacje, szafki pracownicze, skrytki hotelowe czy szafy zawierające dokumentację.

UWAGA:

Poniższe akcesoria nie znajdują się w zestawie z zamkiem i należy je zakupić oddzielnie:

- Klucz USB do przywrócenia ustawień fabrycznych: [klucz USB-C](#)
- Bateria CR2450 3.0V : [bateria](#)
- Podkładka pazurkowa do montażu w meblach drewnianych: [podkładka wbijana](#)

Aksesoria są dostępne jako osobne produkty w ofercie sklepu.



Zobacz więcej



ZAMEK ELEKTRONICZNY ROXI-F HAKNER CZARNY MAT L-30MM



009.000.259-3



Rodzaj zamka (szyfrowe): elektroniczny

Zastosowanie: meble drewniane, meble metalowe

Tryb pracy: prywatny, publiczny

Material: stal, tworzywo sztuczne

Kolor: czarny



Zamek meblowy elektroniczny na odcisk palca Roxi-F

Zamek meblowy elektroniczny Roxi to nowoczesne rozwiązanie zabezpieczające dostęp do przestrzeni lub wartościowych aktywów bądź dokumentów. Zapewnia on wygodę użytkowania, a także wysoki poziom bezpieczeństwa.

Główna korzyść z jego zastosowania to wygodne i bezpieczne zarządzanie dostępem do szafek i mebli – obsługa zamka odbywa się poprzez przyłożenie palca, co zdecydowanie skraca żmudne procesy uzyskiwania dostępu.

Dane techniczne:

- Material - metal/tworzywo sztuczne;
- Kolor - czarny;
- Obrót: 90 stopni;
- Żywotność baterii - 5000 cykli;
- Przeznaczenie - meble wykonane z drewna lub metalu;
- Temperatura pracy -20~+55 °C;
- Zasilany baterią CR2450;
- Długość cylindra - 30mm;
- Ostrzeżenia o niskim poziomie baterii;
- Zamek zapamiętuje do 10 odcisków palca (w tym 2 zarządzające);
- Zamek działa samodzielnie i nie wymaga integracji z żadnym dodatkowym systemem;
- Stopień ochrony przed czynnikami zewnętrznymi: IP43.

Wśród naszego bogatego asortymentu elektronicznych zamków meblowych, warto zwrócić uwagę na zamek Roxi, **przeznaczony zarówno do drewna jak i do mebli wykonanych z metalu**. Jest to proste i nowoczesne rozwiązanie, które zabezpieczy drzwiczki wszelkiego rodzaju mebli przed niepożądanym dostępem. Zamek otwiera się poprzez przyłożenia palca do czytnika, dzięki czemu użytkownik nie musi mieć przy sobie żadnych zbędnych kluczy, kart czy pamiętań kodu. Zamek posiada minimalistyczny wygląd, który stworzy z każdym meblem i przestrzenią estetyczną całość.

Zamek RO znajdzie szerokie zastosowanie w meblach pracowniczych, szafkach BHP, szafkach szkolnych, skrynkach na klucze, apteczkach, kasetkach na pieniądze czy też meblach medycznych, biurowych czy hotelowych.

UWAGA:

Poniższe akcesoria nie znajdują się w zestawie z zamkiem i należy je zakupić oddzielnie:

- Klucz USB do przywracania ustawień fabrycznych: [klucz USB-C](#)
- Bateria CR2450 3.0V : [bateria](#)
- Podkładka pazurkowa do montażu w meblach drewnianych: [podkładka wbijana](#)

Akcesoria są dostępne jako osobne produkty w ofercie sklepu.

Zobacz więcej



ZAMEK ELEKTRONICZNY ROXI-N NFC (BEZBATERYJNY) HAKNER BLACK L-30MM



009.000.251-2



Zastosowanie: meble drewniane, meble metalowe

Tryb pracy: prywatny, publiczny



Zamek elektroniczny Roxi-N NFC (bezbateryjny) Hakner black L-30 mm

Nowoczesny zamek elektromechaniczny Roxi-N NFC to innowacyjne rozwiązanie do zabezpieczania szaf i urządzeń wymagających kontroli dostępu. Dzięki technologii NFC działa całkowicie bezbateryjnie - energię potrzebną do jego uruchomienia dostarcza smartfon (potrzebna funkcja indukcji w telefonie), co eliminuje konieczność wymiany baterii i zapewnia bezobsługową eksploatację.

Zamek przeznaczony jest do zastosowania m.in. w szafach medycznych, szafkach na klucze, szafach IT oraz rozdzielniach. Otwieranie i zamykanie odbywa się przy użyciu smartfona z systemem Android lub iOS z aktywną funkcją NFC.

Do pełnej obsługi zamka wymagana jest dedykowana aplikacja mobilna, która umożliwia zarządzanie dostępem, przypisywanie użytkowników oraz konfigurację ustawień. W systemach opartych o technologię NFC aplikacje tego typu pozwalają wykorzystywać telefon jako cyfrowy klucz dostępu oraz wygodnie zarządzać uprawnieniami użytkowników.

Bezpłatna aplikacja Hakner NFC dla systemu Android jest dostępna do pobrania w sklepie Google Play:

- [Pobierz aplikację z Google Play](#)

Dzięki aplikacji użytkownik może w prosty i bezpieczny sposób zarządzać dostępem do zamka bezpośrednio ze swojego smartfona.

Roxi-N oferuje pełną programowalność oraz możliwość pracy w trybie: prywatnym (przypisanym do konkretnego użytkownika)

Solidna konstrukcja oraz klasa szczelności IP43 zapewniają niezawodność działania w różnych warunkach. Zamek pracuje w szerokim zakresie temperatur od -20°C do +50°C, co umożliwia jego zastosowanie również w wymagających środowiskach.

Najważniejsze cechy:

- technologia NFC - brak baterii i bezobsługowa eksploatacja
- otwieranie za pomocą smartfona lub pilota
- wymagana aplikacja mobilna do zarządzania dostępem
- kompatybilność z Android i iOS
- tryb prywatny
- pełna programowalność
- zakres temperatur pracy: -20°C do +50°C
- klasa szczelności: IP43
- nowoczesne wykończenie: czarny (black)
- długość cylindra: L-30 mm

Roxi-N NFC to połączenie nowoczesnej technologii, wygodny użytkownika i wysokiego poziomu bezpieczeństwa - idealne rozwiązanie dla nowoczesnych systemów kontroli dostępu.



[Zobacz więcej](#)

ZAMEK ELEKTRONICZNY RO-CK 65 BLACK



009.000.258-2



Zamek szyfrowy meblowy elektroniczny RO otwierany kartą i kodem- długość cylindra l=20mm. Do szaf metalowych. Zasilane bateriami CR2450 - do dokupienia oddzielnie nr. 009.000.211-6 lub 009.000.211-7 Posiada wskaźnik baterii. Karta do dokupienia oddzielnie, współpracuje z: 1. Mifare Classic EV1 2. Mifare 1k ISO 3. Mifare Ultralight EV1 ISO 4. Mifare Desfire EV2 2k ISO 5. Mifare Desfire EV2 4k ISO Temperatura pracy -20~+55 stopni celsjusza. Praca w trybie prywatnym lub publicznym. Łatwa zmiana kodu, kod może składać się z 4-15 cyfr. 3 karty zarządzające, 10 użytkowników Zamek posiada alarm - po 4 nieudanych próbach otwarcia zamka - zamek sygnalizuje alarmem 60 sekund. Żywotność baterii 3000 cykli Opcjonalnie do otwarcia awaryjnego (przywracania ustawień fabrycznych) można dokupić klucz USB-C Do zamka pasują rygle typu K8 Klasa szczelności IP65 oznacza pełną ochronę przed wnikaniem pyłu (pyłoszczelność) oraz ochronę przed strugami wody (o ciśnieniu 12,5 l/min).

[Zobacz więcej](#)

ZAMEK SZYFROWY ELEKTRONICZNY RO-C HAKNER L-30MM



009.000.254-0



Rodzaj zamka (szyfrowe): elektroniczny

Zastosowanie: meble drewniane, meble metalowe

Tryb pracy: prywatny, publiczny

Materiał: metal, tworzywo sztuczne

Kolor: aluminium



Zamek szyfrowy elektroniczny – łatwy montaż i intuicyjna obsługa

Specyfikacja zamka:

- Materiał: stop cynku i tworzywo sztuczne
- Długość cylindra: 30 mm
- Wskaźnik niskiego poziomu baterii
- Zasilany baterią: 3V CR 2032
- 4–15 cyfrowy kod użytkownika
- Posiada alarm uruchamiany po 4 nieudanych próbach otwarcia

Zamek szyfrowy RO marki HAKNER to wysokiej jakości elektroniczny zamek meblowy, który działa samodzielnie i nie wymaga integracji z żadnym dodatkowym systemem. Jest to jedno urządzenie z możliwością wyboru trybu pracy – **prywatnego** lub **publicznego** – w zależności od potrzeb użytkownika.

Obsługa zamka jest prosta i intuicyjna.

W trybie **prywatnym** ustawiany jest jeden stały kod, który zostaje zapisany w pamięci zamka.

W trybie **publicznym** każdy użytkownik może ustawić własny kod, który automatycznie wygasa po zakończeniu użytkowania – idealne rozwiązanie do przestrzeni wspólnych, takich jak szatnie, siłownie czy biblioteki.

Zamek posiada również funkcję resetu – w przypadku utraty kodu możliwe jest przywrócenie ustawień fabrycznych za pomocą specjalnego **klucza USB** (klucz nie jest częścią zestawu).

Zamek nadaje się do montażu zarówno w meblach metalowych, jak i drewnianych – dzięki dołączonej do zestawu **podkładce pazurkowej**, która zabezpiecza cylinder przed obracaniem się w otworze montażowym.

W komplecie:

- elektroniczny zamek szyfrowy: 1 szt.
- rygiel: 1 szt.
- nakrętka montażowa: 1 szt.
- podkładka pazurkowa: 1 szt.



Zobacz więcej

ZAMEK SZYFROWY ELEKTRONICZNY MALMO NEW HAKNER PRYWATNY / PUBLICZNY CZARNY NA KARTĘ



009.000.251-4



Rodzaj zamka (szyfrowe): elektroniczny

Zastosowanie: meble drewniane, meble metalowe

Tryb pracy: prywatny, publiczny

Materiał: ZnAl, tworzywo sztuczne

Kolor: czarny



Zamek szyfrowy elektroniczny Malmo New Hakner na kartę i kod, tryb prywatny/publiczny, czarny

Nowoczesny zamek elektroniczny **Malmo New marki Hakner** to funkcjonalne rozwiązanie do zabezpieczenia szafek, mebli biurowych, szaf pracowniczych, szafek basenowych czy hotelowych. Urządzenie umożliwia otwieranie zarówno za pomocą **karty zbliżeniowej RFID**, jak oraz **kodu**, dzięki czemu zapewnia wygodę użytkowania oraz wysoki poziom bezpieczeństwa.

Zamek może pracować w **trybie prywatnym lub publicznym**, co pozwala dopasować jego działanie do różnych zastosowań zarówno dla jednego użytkownika, jak i w miejscach o dużej rotacji osób, takich jak siłownie, baseny czy biura.

Solidna konstrukcja wykonana ze **stopu cynku oraz wytrzymałego tworzywa sztucznego** gwarantuje trwałość i odporność na codzienne użytkowanie. Urządzenie jest zasilane trzema bateriami AAA, a w przypadku ich rozładowania zamek wyposażono w **port USB-C do awaryjnego zasilania**, co pozwala uniknąć problemów z dostępem do zawartości szafki.

Dzięki obsłudze systemów **RFID 125 kHz oraz Mifare 13.56 MHz** zamek jest kompatybilny z wieloma popularnymi kartami zbliżeniowymi. Odczyt karty odbywa się z odległości **5-10 mm**, zapewniając szybkie i wygodne otwieranie.

Najważniejsze cechy:

- otwieranie kartą RFID lub kodem
- tryb prywatny i publiczny - dopasowanie do sposobu użytkowania
- automatyczne blokowanie zamka
- port USB-C do awaryjnego zasilania
- możliwość programowania kart użytkowników
- nowoczesny wygląd w kolorze czarnym
- idealny do szafek, mebli biurowych, szaf pracowniczych, siłowni i hoteli

Specyfikacja produktu:

- Model: Malmo New
- Producent: Hakner
- Rodzaj: elektroniczny zamek do szafek
- Metoda otwierania: karta RFID / kod PIN
- System RFID: 125 kHz oraz Mifare 13.56 MHz
- Odległość odczytu karty: 5-10 mm
- Tryby pracy: prywatny / publiczny
- Hasło: 4-15 znaków
- Karta zarządzania: maks. 1 szt.
- Karty gościa: maks. 10 szt.
- Zasilanie: 3 × bateria AAA
- Żywotność baterii: około 5000 otwarć
- Temperatura pracy: -25°C do +55°C
- Materiał: stop cynku + tworzywo sztuczne
- Port awaryjnego zasilania: USB-C

Zobacz więcej



ZAMEK ELEKTRONICZNY NA KARTĘ PIONOWY Z RYGLEM HAKNER LAGGO-K L-30MM



009.000.305-3



Rodzaj zamka (szyfrowe): elektroniczny

Zastosowanie: meble drewniane, meble metalowe

Tryb pracy: prywatny, publiczny

Materiał: ZnAl, tworzywo sztuczne

Kolor: czarny



Pionowy zamek elektroniczny Laggo L-30mm z rygłem na kartę to nowoczesne i praktyczne rozwiązanie do zabezpieczania zawartości szafek. Dzięki funkcji zarządzania dostępem jest idealnym wyborem dla biur, centrów medycznych, hoteli i wielu innych instytucji, a nawet użytkowników domowych.

Dane techniczne:

- **Tryby pracy:** prywatny i publiczny
- **Materiał:** stop cynku i plastik
- **Temperatura pracy:** -20 ~ +55°C
- **Zasilacz:** 1x CR2450
- **Czas życia baterii:** 5000 cykli
- **Wiercenie pod cylinder:** fi 18 mm
- **Typ karty:** Mifare 13,56 MHz
- **Możliwość zaprogramowania kart:** zarządzającej, użytkownika, tymczasowej, master i karta trybów
- **Zamek działa samodzielnie** i nie wymaga integracji z żadnym dodatkowym systemem.

Najważniejsze funkcjonalności zamka

Zamek Laggo L-30mm zapewnia elastyczność dzięki pracy w trybie prywatnym i publicznym, co umożliwiła dostosowanie do różnych potrzeb użytkowników. Producent skupił się na wykonaniu ze stopu cynku i plastiku. Taki materiał zapewnia wysoką trwałość i odporność na skrajne warunki (zakres pracy od -20 do +55°C). Bateria CR2450, którą jest zasilany zamek, oferuje długą żywotność - nawet do 5000 cykli. Model Laggo obsługuje karty Mifare 13,56 MHz, co gwarantuje wysoki poziom bezpieczeństwa. Dodatkowo zamek można zaprogramować na różne typy kart, umożliwiając elastyczne zarządzanie dostępem.

Przeznaczenie zamków:

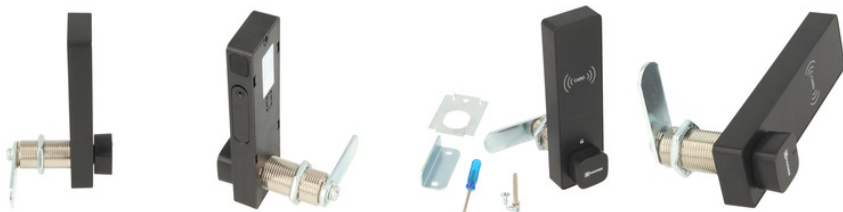
- **Duże biura:** Idealne do zabezpieczania szafek pracowniczych i dokumentacyjnych.
- **Szkoły i uczelnie:** Doskonale do zabezpieczania szafek uczniowskich i pracowniczych.
- **Hotele:** Świetnie do zastosowania w szafkach w pokojach i pomieszczeniach gospodarczych.
- **Centra medyczne:** Odpowiednie do zabezpieczania szafek z dokumentacją medyczną i lekami.
- **Biblioteki i archiwa:** Idealne do zabezpieczania szafek z cennymi zbiorami i dokumentami.
- **Przestrzenie coworkingowe:** Zapewnia bezpieczne przechowywanie rzeczy osobistych i materiałów roboczych w wynajmowanych przestrzeniach biurowych.

Jakość wykonania:

Zamek został wykonany z myślą o długoletnim użytkowaniu, co zapewnia jego niezawodność i trwałość. Wykorzystanie wysokiej jakości materiałów, takich jak stop cynku i plastik, sprawia, że jest odporny na zużycie i warunki atmosferyczne. Solidna konstrukcja i precyzyjne wykonanie gwarantują długotrwałe i bezawaryjne działanie.

Przewaga zamków elektronicznych nad mechanicznymi:

Zamki Laggo L-30mm oferują wiele zalet w porównaniu do tradycyjnych zamków mechanicznych. Przede wszystkim zapewniają wyższy poziom bezpieczeństwa dzięki możliwości programowania kart dostępowych i łatwości zmiany ustawień. Zamek elektroniczny eliminuje ryzyko zgubienia lub duplikacji kluczy, ponieważ dostęp opiera się na kartach RFID. Dodatkowo jest on przystępniejszy w kontekście komfortu użytkowania. Otwieranie odbywa się za pomocą jednego ruchu karty, co okazuje się szybsze i bardziej intuicyjne. Możliwość pracy w trybie prywatnym i publicznym oraz elastyczność w programowaniu różnych typów kart czynią zamki elektroniczne znacznie bardziej wszechstronnymi i dostosowanymi do różnorodnych potrzeb użytkowników.



Zobacz więcej



ZAMEK SZYFROWY ELEKTRONICZNY NA KOD PIONOWY Z RYGLEM HAKNER LAGGO-C L-30MM



009.000.305-1



Rodzaj zamka (szyfrowe): elektroniczny

Zastosowanie: meble drewniane, meble metalowe

Tryb pracy: prywatny, publiczny

Materiał: ZnAl, tworzywo sztuczne

Kolor: czarny



Zamek szyfrowy elektroniczny Laggo L-30mm to elektroniczne urządzenie zabezpieczające dostęp do przestrzeni lub wartościowych aktywów bądź dokumentów. Zapewnia on wygodę użytkowania, a także wysoki poziom bezpieczeństwa. **Zamek działa samodzielnie i nie wymaga integracji z żadnym dodatkowym systemem.** Dzięki możliwości zmiany kodu składającego się z 4-15 cyfr zamek oferuje elastyczność i bezpieczeństwo na najwyższym poziomie.

Dane techniczne:

- Tryb: prywatny i publiczny
- Kod: 4-15 cyfr
- Wiercenie: pod cylinder 18mm
- Rodzaj blokady: cyfrowa
- Materiał: stop cynku i plastik
- Temperatura pracy: -20 - do +55 stopni
- Zasilacz: 1x CR2450
- Czas życia baterii: 5000 razy
- Port USB-C: do awaryjnego otwarcia w przypadku braku zasilania

Najważniejsze funkcjonalności

Model Laggo łączy w sobie szereg funkcjonalności zwiększających komfort użytkownika oraz bezpieczeństwo.

Wśród jego głównych zalet znajdują się:

- Wbudowany tryb prywatny oraz publiczny, który pozwala na dopasowanie zamka do indywidualnych potrzeb użytkownika.
- Możliwość zmiany kodu, który może mieć od 4 do 15 cyfr, co umożliwia dostosowanie poziomu zabezpieczeń.
- Solidna konstrukcja wykonana ze stopu cynku i plastiku, odporna na różne warunki atmosferyczne dzięki zakresowi pracy od -20 do +55 stopni Celsjusza.
- Zasilanie na baterię CR2450 o długiej żywotności (do 5000 cykli otwarcia) oraz opcja awaryjnego otwarcia przez port USB-C.

Dzięki różnorodnym funkcjom i solidnej konstrukcji, idealnie nadaje się do szerokiego zakresu zastosowań w biurach, korporacjach, obiektach sportowych, hotelach, szkołach oraz wszędzie tam, gdzie potrzebne jest bezpieczne i wygodne zarządzanie dostępem.

Przykładowe zastosowania:

- Biura i korporacje
- Szatnie w obiektach sportowych
- Szafki pracownicze
- Skrytki hotelowe
- Szafki szkolne
- Szafy księgowo zawierające dokumentację

Wszechstronność i wygoda

Zamek cechuje się możliwością konfiguracji hasła użytkownika, jak i hasła zarządzania.

Dzięki trybom prywatnym i publicznym użytkownicy mogą dostosować sposób otwierania zamka do swoich indywidualnych potrzeb. Ponadto zamek został zaprojektowany z myślą o różnych materiałach montażowych, co czyni go uniwersalnym rozwiązaniem.

Tryb prywatny i publiczny

Tryb prywatny i publiczny w zamku Laggo L-30mm są kluczowymi funkcjami, które zwiększają jego wszechstronność. Tryb prywatny dedykuje się miejscom o silnej potrzebie kontroli dostępu.

Tryb publiczny z kolei umożliwia łatwe udostępnienie przestrzeni, takiej jak szafka pracownicza lub basenowa.

Łatwość montażu

Montaż zamka Laggo L-30mm jest prosty i szybki. Wystarczy wywiercić otwór o średnicy 18mm, aby zainstalować cylinder zamka. Dzięki temu proces instalacji jest sprawny i nie wymaga skomplikowanych narzędzi ani specjalistycznej wiedzy.

Przewaga nad zamkiem mechanicznym

Zamek Laggo eliminuje potrzebę posługiwania się kluczami, które mogą zostać zgubione lub skradzione. System kodów umożliwia łatwe zmienianie kombinacji dostępu, co zwiększa bezpieczeństwo i elastyczność w zarządzaniu dostępem.

Bezpieczeństwo

Bezpieczeństwo jest kluczowym atutem zamka Laggo. Możliwość ustawienia kodu o długości od 4 do 15 cyfr generuje **ponad 30 miliardów możliwych kombinacji**. Taki zakres zapewnia wyjątkowo wysoki poziom ochrony przed nieautoryzowanym dostępem.

Uwaga: Zamek jest przystosowany do montażu w drewnie o grubości 16-20 mm oraz w metalu o grubości od 0,6 do 2 mm.



Zobacz więcej

ZAMEK ELEKTRONICZNY GRAN-M HAKNER Z KAPSLEM



009.000.262-0



Zamek meblowy elektroniczny GRAN-M z kapsłem

Specyfikacja zamka:

- Materiał - ZnAl/tworzywo sztuczne ABS
- Kolor - czarny/chrom
- Tryb pracy zamka - publiczny/prywatny
- Wymiary - 80x80x27mm
- Rozstaw otworów montażowych - 64x64mm
- Karta RFID/FOB
- Zasilanie DC 6V, baterie litowe AAA 1,5 V 4szt.
- Zakres temperatur- (-15°C/ +65°C)
- Wilgotność: 10% - 90%RH

Zamek elektroniczny marki Hakner model GRAN-M to wysokiej jakości zamek meblowy, który może pracować w trybie prywatnym jak też publicznym. Zamek znajdzie zastosowanie w meblach wykonanych z drewna, płyty, HPL, plexi czy metalu gdzie grubość panelu to max.100mm. Zamek posiada funkcję alarmu otwarych drzwi, sygnalizowania niskiego poziomu baterii, podwójnego uwierzytelniania - (2 karty).

Skład zestawu:

- Zamek - 1szt.
- Klips - 1szt.
- Mechanizm z rygłem - 1szt

* zasilacz, powerbox i rygiel do drzwi przesuwnych należy zamówić osobno.

[Zobacz więcej](#)

ZAMEK ELEKTRONICZNY GRAN-B HAKNER

009.000.260-0



Rodzaj zamka (szyfrowe): elektroniczny
Zastosowanie: meble drewniane, meble metalowe
Kolor: czarny

Zamek meblowy elektroniczny GRAN-B na kod i kartę

Specyfikacja zamka:

- Materiał - metal, tworzywo sztuczne
- Kolor - czarny /szary
- Tryb pracy zamka - publiczny/prywatny
- Częstotliwość 13,56 Mhz
- Otwierany za pomocą kodu lub karty
- Alarm otwartych drzwi
- Sygnalizowanie niskiego poziomu baterii
- Ukrywanie kodu w ciągu innych cyfr
- Funkcja zmiany kodu
- Środowisko pracy - temperatura -15 do 65°C wilgotność 10% - 90%.
- Funkcja podwójnego uwierzytelniania (2 karty)
- Zasilanie - DC 6V, baterie litowe AAA 1,5 V x 4szt, zasilacz
- Zamek działa samodzielnie i nie wymaga integracji z żadnym dodatkowym systemem

Zamek szyfrowy elektroniczny GRAN-B w wersji prywatnej lub publicznej marki HAKNER, to wysokiej jakości elektroniczny zamek meblowy. Obsługa zamka jest prosta i intuicyjna, pracuje on w trybie prywatnym – ustawiamy jeden kod, który zostaje zapamiętany, lub publicznym – każdy kolejny użytkownik zamka ma możliwość ustawienia własnego kodu. Istnieje również możliwość otwierania zamka kartą.

Wśród naszego bogatego asortymentu szyfrowych zamków meblowych, warto zwrócić uwagę na zamek szyfrowy GRAN-B, **przeznaczony do mebli wykonanych z metalu**, drewna, pleksi czy płyt HPL (grubość panelu do 100mm). Jest to proste i nowoczesne rozwiązanie, które zabezpieczy drzwiczki wszelkiego rodzaju mebli przed niepożądanym dostępem. Zamek otwiera się za pomocą kodu lub karty, dzięki czemu użytkownik nie musi mieć przy sobie żadnych zbędnych kluczy. Zamek posiada minimalistyczny wygląd, który stworzy z każdym meblem i przestrzenią estetyczną całość. Zamek GRAN-B przeznaczony do drzwi w zależności od zaczepu (lewych, prawych, przesuwnych i szuffad)

Skład kompletu:

- Zamek - 1szt
- Karta - 2szt

* zasilacz, powerbox i rygiel do drzwi przesuwnych, należy zamówić osobno.



[Zobacz więcej](#)

ZAMEK SZYFROWY MECHANICZNY GRAB HAKNER PRAWY PUBLICZNY/PRYWATNY



009.000.044-0



Rodzaj zamka (szyfrowe): mechaniczny

Zastosowanie: meble drewniane, meble metalowe

Tryb pracy: prywatny, publiczny

Materiał: tworzywo sztuczne

Kolor: czarny



Zamek meblowy szyfrowy GRAB publiczny/prywatny. Prawy

Specyfikacja zamka:

- Materiał - metal, tworzywo sztuczne
- Kolor - czarny
- Rodzaj zamka - mechaniczny
- Kierunek - prawy (zawiasy po prawej stronie drzwiczek)
- Wymiary - 77x24x25,3mm
- Długość rygla - 37mm
- Offset (odgięcie rygla) - 5mm
- Funkcja odzyskiwania kodu
- Dostępny w wersji prawej i lewej

Zamek szyfrowy GRAB w wersji publicznej / prywatnej marki HAKNER, to wysokiej jakości mechaniczny zamek meblowy. Zamek montowany jest w pozycji poziomej i posiada funkcję czterocyfrowego kodu. Obsługa zamka jest prosta i intuicyjna, Zamek może pracować w trybie publicznym, który w pozycji otwartej zamka pozwala ustawić dowolny kod użytkownika. Po zamknięciu zamek otwiera się wyłącznie tym samym kodem. Po ponownym otwarciu istnieje możliwość ustawienia innego kodu. Ustawienie zamka w tryb prywatny oznacza że zamek pracuje w jednym kodzie. Zamek posiada opcję klucza, którym możemy przywrócić utracony kod.

Wśród naszego bogatego asortymentu szyfrowych zamków meblowych, warto zwrócić uwagę na zamek szyfrowy GRAB, **przeznaczony do mebli wykonanych z drewna lub cienkiej blachy**. Jest to proste i nowoczesne rozwiązanie, które zabezpieczy drzwiczki wszelkiego rodzaju mebli przed niepożądanym dostępem. Zamek otwiera się za pomocą czterocyfrowego kodu, dzięki czemu użytkownik nie musi mieć przy sobie żadnych zbędnych kluczy. Zamek posiada minimalistyczny wygląd, który stworzy z każdym meblem i przestrzenią estetyczną całość. Zamek GRAB znajdzie szerokie zastosowanie w meblach pracowniczych, szafkach BHP, szafkach szkolnych, basenowych, skrzynkach na klucze, apteczkach, kasetkach na pieniądze czy też meblach medycznych i biurowych.

Adapter do drewna i klucz do odzyskania kodu należy dokupić oddzielnie:

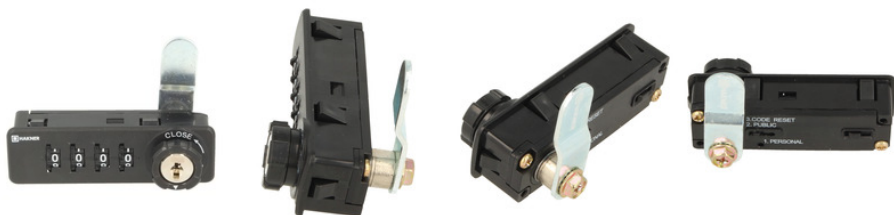
<https://gryc24.pl/zamki-szyfrowe-elektroniczne-klocki-szyfrowe-adapter-do-drewna-do-zamka-szyfr-grab,c226,p5275.pl.html>

<https://gryc24.pl/akcesoria-meblowe/zamki-meblowe/szyfrowe-i-elektroniczne/akcesoria/klucz-master-zamka-szyfrowego-grab,p10336.pl.html>



Zobacz więcej

ZAMEK SZYFROWY MECHANICZNY GRAB HAKNER LEWY PUBLICZNY/PRYWATNY



009.000.044-1



Rodzaj zamka (szyfrowe): mechaniczny

Zastosowanie: meble drewniane, meble metalowe

Tryb pracy: prywatny, publiczny

Materiał: metal, tworzywo sztuczne

Kolor: czarny



Zamek meblowy szyfrowy GRAB publiczny/prywatny, lewy

Specyfikacja zamka:

- Materiał - metal, tworzywo sztuczne
- Kolor - czarny
- Rodzaj zamka - mechaniczny
- Kierunek - lewy (zawiasy po lewej stronie drzwiczek)
- Wymiary - 77x24x25,3mm
- Długość rygla - 37mm
- Offset (odgięcie rygla) - 5mm
- Funkcja odzyskiwania kodu
- Dostępny w wersji prawej i lewej

Zamek szyfrowy GRAB w wersji publicznej / prywatnej marki HAKNER, to wysokiej jakości mechaniczny zamek meblowy. Zamek montowany jest w pozycji poziomej i posiada funkcję czterocyfrowego kodu. Obsługa zamka jest prosta i intuicyjna, Zamek może pracować w trybie publicznym, który w pozycji otwartej zamka pozwala ustawić dowolny kod użytkownika. Po zamknięciu zamek otwiera się wyłącznie tym samym kodem. Po ponownym otwarciu istnieje możliwość ustawienia innego kodu. Ustawienie zamka w tryb prywatny oznacza że zamek pracuje w jednym kodzie. Zamek posiada opcję klucza, którym możemy przywrócić utracony kod.

Wśród naszego bogatego asortymentu szyfrowych zamków meblowych, warto zwrócić uwagę na zamek szyfrowy GRAB, **przeznaczony do mebli wykonanych z drewna lub cienkiej blachy**. Jest to proste i nowoczesne rozwiązanie, które zabezpieczy drzwiczki wszelkiego rodzaju mebli przed niepożądanym dostępem. Zamek otwiera się za pomocą czterocyfrowego kodu, dzięki czemu użytkownik nie musi mieć przy sobie żadnych zbędnych kluczy. Zamek posiada minimalistyczny wygląd, który stworzy z każdym meblem i przestrzenią estetyczną całość. Zamek GRAB znajdzie szerokie zastosowanie w meblach pracowniczych, szafkach BHP, szafkach szkolnych, basenowych, skrzynkach na klucze, apteczkach, kasetkach na pieniądze czy też meblach medycznych i biurowych.

Adapter do drewna i klucz do odzyskania kodu należy dokupić oddzielnie:

<https://gryc24.pl/zamki-szyfrowe-elektroniczne-klodki-szyfrowe-adapter-do-drewna-do-zamka-szyfr-grab.c226.p5275.pl.html>

<https://gryc24.pl/akcesoria-meblowe/zamki-meblowe/szyfrowe-i-elektroniczne/akcesoria/klucz-master-zamka-szyfrowego-grab.p10336.pl.html>

Zobacz więcej

ZAMEK SZYFROWY MECHANICZNY OLI HAKNER PRAWY PUBLICZNY



009.000.058-3



Rodzaj zamka (szyfrowe): mechaniczny

Zastosowanie: meble metalowe

Tryb pracy: publiczny

Materiał: tworzywo sztuczne

Kolor: zielony



Zamek szyfrowy do szafki szkolnej – trwały i łatwy w obsłudze

Specyfikacja zamka:

- Materiał: tworzywo sztuczne ABS i stal
- Kolor: oliwkowy
- Wymiary: 85 × 45 × 23 mm

Zamek szyfrowy do szafki metalowej to wysokiej jakości mechaniczny zamek działający w trybie publicznym. Umożliwia użytkownikowi ustawienie dowolnego kodu w momencie zamykania szafki. Po jej otwarciu kod zostaje automatycznie zresetowany, co pozwala kolejnemu użytkownikowi ustawić nową kombinację do ponownego zamknięcia i otwarcia zamka.

Obsługa zamka jest prosta i intuicyjna, dzięki czemu doskonale sprawdzi się w szafkach szkolnych – także tych użytkowanych przez uczniów młodszych klas. W przypadku utraty kodu, istnieje możliwość jego odzyskania za pomocą [klucza master](#).

Zamek przeznaczony jest do mebli metalowych o grubości 0,6–1,4 mm. Może być montowany w szafkach pracowniczych, szafkach BHP, szafkach szkolnych, skrzynkach na klucze, apteczkach, a także w meblach medycznych i biurowych. Wykonany z wytrzymałego tworzywa ABS, zamek charakteryzuje się wysoką odpornością na uszkodzenia mechaniczne, co gwarantuje jego długą żywotność – nawet w wymagających warunkach użytkowania, takich jak szkoły czy obiekty użyteczności publicznej.

Skład kompletu:

- zamek szyfrowy do szafki uczniowskiej: 1 szt.
- rygiel prosty: 1 szt.



Zobacz więcej



ZAMEK SZYFROWY MECHANICZNY POKKA HAKNER PUBLICZNY/PRYWATNY POZIOMY PRAWY CZARNY



009.000.058-5



Rodzaj zamka (szyfrowe): mechaniczny

Zastosowanie: meble drewniane, meble metalowe

Tryb pracy: prywatny, publiczny



Zamek meblowy szyfrowy poziomy z rygłem, prawy - publiczny / prywatny

Mechaniczny zamek szyfrowy **w wersji prawej Pokka HAKNER** to solidne i funkcjonalne rozwiązanie przeznaczone do zabezpieczenia mebli oraz szafek użytkowych. Zamek montowany jest w pozycji poziomej i wyposażony w rygiel zapewniający stabilne zamknięcie drzwiczek. Wytrzymała obudowa oraz gałka wykonane z wysokiej jakości tworzywa sztucznego w połączeniu z cylindrem ze stopu cynku gwarantują trwałość, bezpieczeństwo oraz niezawodne działanie przez długi czas użytkowania.

Zamek posiada czterocyfrowy mechanizm szyfrowy oferujący tysiące kombinacji, co zapewnia wysoki poziom bezpieczeństwa. Obsługa zamka jest płynna i intuicyjna, a dodatkowy wskaźnik otwarte / zamknięte pozwala w szybki sposób sprawdzić status zamknięcia.

Model ten może pracować w dwóch trybach - **publicznym** oraz **prywatnym**. W trybie publicznym użytkownik ustawia dowolny kod przy każdym zamknięciu, co sprawdza się w miejscach z rotacją użytkowników. Po otwarciu zamka można ustawić nową kombinację. Tryb prywatny umożliwia pracę zamka w jednym stałym kodzie.

Dodatkowym zabezpieczeniem jest funkcja odzyskiwania kodu przy użyciu [klucza master](#), która pozwala na przywrócenie utraconego kodu w przypadku zapomnienia kombinacji.

Zamek szyfrowy doskonale sprawdzi się w **meblach pracowniczych, szafkach BHP, szafkach szkolnych, basenowych oraz innych szafkach użytkowych**, gdzie wymagane jest wygodne i bezpieczne zamykanie bez konieczności korzystania z tradycyjnych kluczy.

Specyfikacja zamka:

- Materiał: stop cynku, tworzywo sztuczne
- Kolor: czarny
- Rodzaj zamka: mechaniczny, szyfrowy
- Kierunek: prawy (zawiasy po prawej stronie drzwiczek)
- Montaż: poziomy
- Tryb pracy: publiczny / prywatny
- Funkcja odzyskiwania kodu kluczem [master](#)
- Wskaźnik otwarcia / zamknięcia
- Adapter do płyty 18 mm w zestawie
- Odporność korozyjna: test 48 godzin w mgie solnej



Zobacz więcej

ZAMEK SZYFROWY MECHANICZNY BRENNA HAKNER PRAWY PRYWATNY CZARNY



009.000.084-2



Rodzaj zamka (szyfrowe): mechaniczny

Zastosowanie: meble drewniane, meble metalowe

Tryb pracy: prywatny

Kolor: czarny



Zamek szyfrowy mechaniczny Brenna Hakner prawy prywatny czarny z funkcją odzyskiwania kodu

Mechaniczny zamek szyfrowy marki Hakner z funkcją master przeznaczony do szafek drewnianych oraz metalowych. Model Brenna w wersji prawej i prywatnej wyposażony został w czterocyfrowy kod dostępu, zapewniający aż 10 000 możliwych kombinacji. Solidna konstrukcja wykonana ze stopu cynku i wytrzymałego tworzywa sztucznego gwarantuje trwałość oraz komfort codziennego użytkowania.

Parametry:

- rodzaj zamka: mechaniczny szyfrowy
- funkcja odzyskiwania kodu kluczem master
- tryb pracy: prywatny
- kierunek: prawy
- kolor: czarny mat
- materiał: stop cynku + tworzywo sztuczne
- ilość kombinacji: 10 000
- wymiary zamka: 88 × 26 mm
- wymiar otworu montażowego: 76,4 × 21,2 mm
- zastosowanie: szafki drewniane i metalowe
- kompatybilne rygle: K6

Zamek można zastosować zarówno do mebli wykonanych z drewna lub cienkiej blachy. Adapter do drewna i klucz do odzyskania kodu należy dokupić oddzielnie:

- [Adapter do płyty 18mm](#)
- [Klucz master do awaryjnego otwarcia zamka](#)

Zamek szyfrowy Brenna Hakner to praktyczne rozwiązanie do zabezpieczenia szafek pracowniczych, szkolnych, basenowych, biurowych oraz mebli użytkowych. Dzięki w pełni mechanicznemu działaniu nie wymaga baterii ani zasilania, co przekłada się na niezawodność oraz długą żywotność produktu.

Model wyposażony został w intuicyjny system ustawiania kodu oraz wskaźniki informujące o stanie blokady. Trwała konstrukcja i estetyczne matowe wykończenie sprawiają, że zamek doskonale sprawdzi się zarówno w nowoczesnych, jak i klasycznych zabudowach meblowych.

Zamek szyfrowy mechaniczny Brenna Hakner prawy prywatny to trwałe i wygodne zabezpieczenie do szafek metalowych oraz drewnianych. Prosta obsługa, wysoka odporność na użytkowanie oraz aż 10 000 możliwych kombinacji czynią go doskonałym wyborem do zastosowań prywatnych i profesjonalnych.



Zobacz więcej

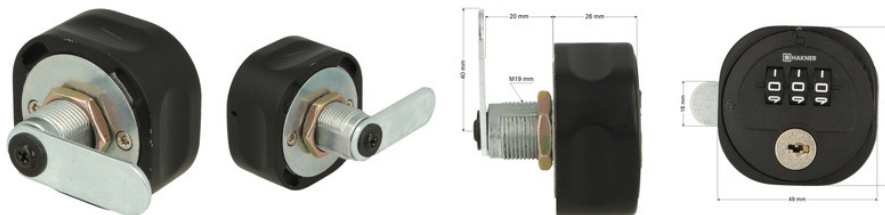
ZAMEK SZYFROWY MECHANICZNY OKSM-R



009.000.285-4



3-cyfrowy zamek szyfrowy mechaniczny, prywatny, z funkcją odzyskiwania kodu za pomocą klucza. Obudowa wykonana z tworzywa. Rygiel prosty o długości 40mm. Do montażu w metalu. Długość cylindra 20mm. Klucz master do tego zamka 009.000.044-7



[Zobacz więcej](#)

ZAMEK SZYFROWY MECHANICZNY OKM HAKNER Ø60X24MM PRYWATNY



009.000.066



Rodzaj zamka (szyfrowe): mechaniczny

Zastosowanie: meble drewniane, meble metalowe, wewnątrz pomieszczeń

Tryb pracy: prywatny

Materiał: ZnAl

Kolor: szary



Mechaniczny Zamek Szyfrowy ze Stałym Kodem

Mechaniczny zamek szyfrowy o stałym kodzie to solidne i niezawodne rozwiązanie do zabezpieczenia mebli wykonanych z drewna, płyty meblowej (do 18 mm) oraz cienkiej blachy. Wykonany ze ZnAlu i trwałego tworzywa, gwarantuje długą żywotność oraz wysoką odporność na uszkodzenia.

Specyfikacja produktu:

- **Materiał:** ZnAl + tworzywo sztuczne
- **Wymiary cylindra:** $\varnothing 19 \times 24$ mm
- **Maksymalna grubość drzwi:** 18 mm
- **Opcja klucza master:** system odzyskania zapomnianego kodu

Zamek działa w trybie prywatnym – raz ustawiony kod pozostaje aktywny do momentu jego zmiany. Otwieranie i zamykanie jest możliwe tylko przy użyciu tego samego kodu, co zapewnia wysoki poziom bezpieczeństwa. W razie potrzeby zmiany kodu lub jego utraty, funkcja klucza master pozwala na szybkie przywrócenie ustawień fabrycznych. [Klucz master](#) nie jest częścią zestawu – należy go dokupić oddzielnie.

Zamek szyfrowy model OKM marki Hakner to wysokiej jakości mechaniczny zamek meblowy. Jego obsługa oraz montaż są proste i intuicyjne. Dzięki minimalistycznemu designowi doskonale komponuje się z różnymi meblami i przestrzeniami, tworząc spójną, estetyczną całość.

W komplecie:

- zamek szyfrowy z rygłem: 1 szt.
- nakrętka montażowa: 1 szt.

Opcjonalnie, w celu zwiększenia stabilności montażu zamka w drewnie lub płycie meblowej, zaleca się zastosowanie [podkładki pazurkowej](#). Element ten dodatkowo unieruchamia cylinder zamka w otworze montażowym, zapewniając jego pewniejsze osadzenie.



[Zobacz więcej](#)

ZAMEK SZYFROWY MECHANICZNY POP HAKNER Ø19X20MM CHROM



009.000.050



Rodzaj zamka (szyfrowe): mechaniczny

Zastosowanie: meble drewniane, meble metalowe

Tryb pracy: prywatny

Materiał: ZnAl

Kolor: chrom



Zamek szyfrowy mechaniczny – uniwersalne zastosowanie i łatwa obsługa

Charakterystyka produktu:

- Materiał: stop cynku z chromowaną powłoką
- Wymiary cylindra: $\varnothing 19 \times 20$ mm
- Obrót rygla: 90°

Zamek kasetkowy szyfrowy marki Hakner wykonany jest ze stopu cynku z chromowaną powłoką i przeznaczony do montażu w **drzwiczkach z metalu lub płyty HPL o maksymalnej grubości 10 mm**. Wyposażony w trzy pierścienie z cyframi od 0 do 9, umożliwia ustawienie aż 1000 unikalnych kombinacji kodu. Obsługa zamka jest prosta i intuicyjna – **działa on w trybie stałego kodu**, co oznacza, że po ustawieniu wybranej kombinacji zostaje ona zapamiętana. Zmiana kodu możliwa jest w każdej chwili przy otwartym zamku, poprzez naciśnięcie specjalnego trzpienia znajdującego się z boku obudowy. Zamek doskonale sprawdzi się w szafkach pracowniczych, szkolnych, skrzynkach na klucze, apteczkach oraz skrzynkach na listy – czyli wszędzie tam, gdzie nie ma potrzeby stosowania zamka z funkcją zmiennego kodu.



[Zobacz więcej](#)

ZAMEK SZYFROWY MECHANICZNY POP HAKNER Ø19X20MM CZARNY



009.000.051



Rodzaj zamka (szyfrowe): mechaniczny

Zastosowanie: meble drewniane, meble metalowe

Tryb pracy: prywatny

Materiał: ZnAl, metal

Kolor: czarny



Zamek szyfrowy mechaniczny – uniwersalne zastosowanie i łatwa obsługa

Charakterystyka produktu:

- Materiał: stop cynku, wykończenie malowane na czarno
- Wymiary cylindra: $\varnothing 19 \times 20$ mm
- Obrót rygla: 90°

Zamek kasetkowy szyfrowy marki Hakner wykonany jest ze stopu cynku malowanego na czarno i przeznaczony do montażu w **drzwiczkach z metalu lub płyty HPL o maksymalnej grubości 10 mm**. Wyposażony w trzy pierścienie z cyframi od 0 do 9, umożliwia ustawienie aż 1000 unikalnych kombinacji kodu. Obsługa zamka jest prosta i intuicyjna – **działa on w trybie stałego kodu**, co oznacza, że po ustawieniu wybranej kombinacji zostaje ona zapamiętana. Zmiana kodu możliwa jest w każdej chwili przy otwartym zamku, poprzez naciśnięcie specjalnego trzpienia znajdującego się z boku obudowy. Zamek doskonale sprawdzi się w szafkach pracowniczych, szkolnych, skrzynkach na klucze, apteczkach oraz skrzynkach na listy – czyli wszędzie tam, gdzie nie ma potrzeby stosowania zamka z funkcją zmiennego kodu.



[Zobacz więcej](#)

ZAMEK SZYFROWY MECHANICZNY OWT HAKNER Ø58X20MM PRYWATNY



009.000.285-0



Rodzaj zamka (szyfrowe): mechaniczny

Zastosowanie: meble drewniane, meble metalowe

Tryb pracy: prywatny

Materiał: ZnAl, tworzywo sztuczne

Kolor: szary



4-cyfrowy zamek mechaniczny z funkcją klucza Master to produkt dopasowany do każdego użytkownika i spełniający swoje zadanie zarówno w przestrzeni roboczej, jak też w domu. Zamek chroni mebel przed niepożądanym dostępem dzięki 40-milimetrowemu ryglowi ze stali. Liczba kombinacji kodu wynosi 10 000.

Nie tylko do drewna

Konstrukcja zamka została zaprojektowana z myślą o szerokim przeznaczeniu. Z tego powodu producent modelu OWT dedykuje go również do mebli metalowych – na przykład przeznaczonych do przechowywania akt.

Funkcja klucza Master

Istotną korzyścią wynikającą z użytkowania zamka modelu OWT jest możliwość przywrócenia utraconego kodu za pomocą dedykowanego klucza typu Master.

To rozwiązanie sprawdza się szczególnie w organizacjach o skomplikowanych procedurach dotyczących odzyskiwania hasel. Posiadanie klucza uwalnia właściciela od oczekiwania na wsparcie techniczne.

Minimalistyczny wygląd

Średnica obudowy zamka OWT wynosi zaledwie 58mm, co odpowiada na oczekiwania osób preferujących nienachalny, minimalistyczny design. Niewielkie gabaryty są istotnym plusem w aspekcie dopasowania do drogiej i stylowych mebli.

W połączeniu z prostym kształtem oraz stonowaną kolorystyką zamek wydaje się zanikać we froncie mebla.

Zamek OWT spełnia oczekiwania:

- działów finansowych, księgowych, administracyjnych oraz IT w biurach
- osób zabezpieczających pomieszczenia gospodarcze przeznaczone wyłącznie dla mieszkańców wspólnot
- producentów mebli domowych i biurowych
- specjalistów przechowujących przedmioty potencjalnie niebezpieczne lub zagrażające osobom postronnym
- rodziców, którzy chronią przedmioty, dokumenty lub aktywa przed dziećmi

Skład zestawu:

- Zamek - 1szt.
- Nakrętka montażowa - 1szt.
- Rygiel -1szt.
- Klucz do ustawienia kodu - 1szt.

Klucz Master należy dokupić oddzielnie:

<https://gryc24.pl/akcesoria-meblowe/zamki-meblowe/szyfrowe-i-elektroniczne/akcesoria/klucz-master-zamka-szyfrowego-grab,p10336.pl.html>



Zobacz więcej

ZAMEK DO SZAF METALOWYCH WOLF HAKNER 86X86MM SYSTEM MASTER KEY



009.000.022-1



Wymienny bębenek: nie

Kolor: czarny

Materiał: ZnAl, stal, tworzywo sztuczne

Przeznaczenie zamka: baskwilowe (rozporowe, obrotowe), szaf metalowych

System Master Key: tak

Jednakowy kod klucza: nie



Zamek do szafy metalowej na dokumenty

Specyfikacja produktu:

- Materiał: stop cynku (klamka), tworzywo sztuczne (korpus), stal (rygiel)
- Kolor: czarny/aluminium
- Przekątna otworu montażowego: 84,1 mm
- Wymiar zewnętrzny: 86 × 86 mm

Zamek meblowy do szafy aktowej przeznaczony jest do mebli wykonanych z metalu, takich jak szafy kartotekowe, aktowe, narzędziowe oraz szafki pracownicze. Zamek marki Hakner pasuje do szaf znanych producentów, takich jak **Kartmap, Malow, Metalkas, Litpol, Promag, Konsmetal, Bakpol, Met-Lak** i innych. Jest odpowiednikiem zamka **RONIS 23500**.

Obrót uchwyty o 90° otwiera lub zamyka zamek. Przekręcenie klucza możliwe jest tylko w pozycji zamkniętej i powoduje jego zaryglowanie. Montaż zamka jest niezwykle prosty i nie wymaga użycia narzędzi – wystarczy wcisnąć go w otwór montażowy. Zamek, w połączeniu z dodatkowymi prętami, pełni funkcję zamka baskwilowego i rygluje drzwi w trzech punktach.

Zamek działa w systemie klucza Master (Master Key), co oznacza, że w przypadku zgubienia standardowego klucza nadal istnieje możliwość dostępu do mebla. Posiadacz klucza Master, np. przełożony, ma dostęp do wszystkich zamków w systemie.

W komplecie:

- zamek do szafy biurowej: 1 szt.
- klucze: 2 szt.

[Klucz Master](#) należy zamówić oddzielnie, ponieważ nie jest częścią zestawu.



Zobacz więcej

ZAMEK DO SZAF METALOWYCH WOLF HAKNER OKRĄGŁY SYSTEM MASTER KEY



009.000.022-4



Wymienny bębenek: nie

Materiał: tworzywo sztuczne

Przeznaczenie zamka: szaf metalowych

System Master Key: tak

Jednakowy kod klucza: nie



Zamek do szafy metalowej na dokumenty

Specyfikacja produktu:

- Materiał: stop cynku (uchwyt), tworzywo sztuczne (korpus), stal (rygiel)
- Kolor: czarny/srebrny
- Przekątna otworu montażowego: 84,1 mm
- Mocowany na wcisk w otwór 72 x 72mm
- Kołnierz zamka: fi 72mm
- 400 kombinacji klucza
- Rygle pasujące do zamka: K10

Zamek meblowy do szafy aktowej przeznaczony jest do mebli wykonanych z metalu, takich jak szafy kartotekowe, aktowe, narzędziowe oraz szafki pracownicze.

Otwarcie, zamknięcie polega na obrocie klucza o 90 stopni.

Opakowanie LDPE podlega recyklingowi i jest bezpieczne dla środowiska.

Zamek działa w systemie klucza Master Key, co oznacza, że w przypadku zgubienia standardowego klucza nadal istnieje możliwość dostępu do mebla. Posiadacz klucza Master, np. przełożony, ma dostęp do wszystkich zamków w systemie.

[Klucz Master](#) należy zamówić oddzielnie, ponieważ nie jest częścią zestawu.

W komplecie:

- zamek do szafy biurowej: 1 szt.
- klucze: 2 szt.



[Zobacz więcej](#)



ZAMEK KRZYWKOWY HAKNER Ø18X16MM UJEDNOLICONY KOD KLUCZA NO.800



009.001.600-1



Wymienny bębenek: nie

Kolor: nikiel

Materiał: ZnAl

Przeznaczenie zamka: krzywkowy

System Master Key: brak

Jednakowy kod klucza: tak



Zamek krzywkowy do szafek metalowych

Specyfikacja produktu:

- Materiał – stop cynku z powłoką niklowaną
- Wymiary cylindra – 18x16mm

Zamek krzywkowy marki Hakner to solidny i trwały zamek meblowy wykonany ze stopu cynku z powłoką niklowaną, która zwiększa jego odporność na uszkodzenia mechaniczne i korozję, a jednocześnie nadaje mu estetyczny wygląd. Przeznaczony głównie do mebli metalowych, jednak dzięki dołączonej podkładce pazurkowej może być również stosowany w meblach drewnianych oraz z płyty meblowej. **Zamek w systemie ujednoliconego kodu klucza**

– wszystkie zamki otwierane są tym samym kluczem.

W komplecie:

- zamek krzywkowy do szafek – 1szt.
- klucze – 2szt.
- nakrętka montażowa – 1szt.
- rygiel – 1szt.
- podkładka pazurkowa – 1szt.



[Zobacz więcej](#)



ZAMEK KRZYWKOWY WOLF HAKNER Ø19X20MM

🔍 009.001.600-4



- ⚙️ **Wymienny bębenek:** nie
- Kolor:** nikiel
- Materiał:** ZnAl
- Przeznaczenie zamka:** krzywkowy
- System Master Key:** brak
- Jednakowy kod klucza:** nie

📄 Zamek krzywkowy do skrzynek pocztowych i szafek metalowych – trwały i łatwy w montażu

Specyfikacja produktu:

- Materiał: stop cynku z powłoką nikiłowaną
- Wymiary cylindra: 19 × 20 mm

Zamek krzywkowy marki Hakner to solidny i trwały zamek meblowy wykonany ze stopu cynku z powłoką nikiłowaną, która zwiększa jego odporność na uszkodzenia mechaniczne i korozję, a jednocześnie nadaje mu estetyczny wygląd. Przeznaczony głównie do mebli metalowych, jednak dzięki dołączonej podkładce pazurkowej może być również stosowany w meblach drewnianych oraz z płyty meblowej. Doskonale sprawdzi się także jako **zamek do skrzynki pocztowej**.

Montaż zamka w skrzynce na listy jest niezwykle prosty i nie wymaga specjalistycznych umiejętności ani narzędzi. Wybierając odpowiedni **zamek do skrzynki pocztowej**, należy przede wszystkim zwrócić uwagę na średnicę otworu w skrzynce oraz średnicę cylindra zamka. Równie istotne są długość cylindra i rygla, które wpływają na prawidłowe dopasowanie zamka.

W komplecie:

- zamek krzywkowy do szafek: 1 szt.
- klucze: 2 szt.
- nakrętka montażowa: 1 szt.
- rygiel: 1 szt.
- podkładka pazurkowa: 1 szt.



[➔ Zobacz więcej](#)

ZAMEK KRZYWKOWY WOLF HAKNER Ø19X25MM



009.001.600-5



Wymienny bębenek: nie

Kolor: nikiel

Materiał: ZnAl

Przeznaczenie zamka: krzywkowy

System Master Key: brak

Jednakowy kod klucza: nie



Zamek krzywkowy do skrzynek pocztowych i szafek metalowych – trwały i łatwy w montażu

Specyfikacja produktu:

- Materiał: stop cynku z powłoką nikiłowaną
- Wymiary cylindra: 19 × 25 mm

Zamek krzywkowy marki Hakner to solidny i trwały zamek meblowy wykonany ze stopu cynku z powłoką nikiłowaną, która zwiększa jego odporność na uszkodzenia mechaniczne i korozję, a jednocześnie nadaje mu estetyczny wygląd. Przeznaczony głównie do mebli metalowych, jednak dzięki dołączonej podkładce pazurkowej może być również stosowany w meblach drewnianych oraz z płyty meblowej. Doskonale sprawdzi się także jako **zamek do skrzynki pocztowej**.

Montaż zamka w skrzynce na listy jest niezwykle prosty i nie wymaga specjalistycznych umiejętności ani narzędzi. Wybierając odpowiedni **zamek do skrzynki pocztowej**, należy przede wszystkim zwrócić uwagę na średnicę otworu w skrzynce oraz średnicę cylindra zamka. Równie istotne są długość cylindra i rygla, które wpływają na prawidłowe dopasowanie zamka.

W komplecie:

- zamek krzywkowy do szafek: 1 szt.
- klucze: 2 szt.
- nakrętka montażowa: 1szt.
- rygiel: 1 szt.
- podkładka pazurkowa: 1szt.



[Zobacz więcej](#)



ZAMEK KRZYWKOWY NA KLÓDKĘ Ø19X29MM CHROM



009.000.034-8



Zamek meblowy na klódkę – trwałe zabezpieczenie w eleganckim chromowym wykończeniu

Zamek na klódkę do szafki to połączenie niezawodnej ochrony i eleganckiego designu. Wykonany z wysokogatunkowego stopu cynku oraz pokryty chromowaną powłoką, gwarantuje wyjątkową trwałość, odporność na uszkodzenia mechaniczne i stylowy wygląd.

Specyfikacja produktu:

- Materiał: stop cynku z chromowaną powłoką
- Wymiary cylindra: 19 × 29 mm
- Średnica otworu na klódkę: 11 mm
- Długość rygla: 40 mm

Uniwersalność montażu:

- Średnica cylindra wynosząca 19 mm zapewnia kompatybilność zamka z większością mebli dostępnych na rynku, wyposażonych w otwór montażowy o tej samej średnicy.
- Długość cylindra wynosząca 29 mm pozwala na montaż zamka w meblach wykonanych z metalu, drewna, płyty HPL oraz płyty wiórowej o grubości 18 mm
- Zamek posiada otwór, który umożliwia zabezpieczenie cylindra przed obracaniem się w otworze montażowym za pomocą jednego wkręta.
- Możliwość dowolnego ustawienia rygla względem zamka pozwala na montaż zamka w drzwiach lewych i prawych, co zwiększa uniwersalność zastosowania.
- Opcja wymiany rygla na rygiel o różnych wymiarach i kształtach umożliwia dopasowanie zamka do specyficznych potrzeb użytkownika.
- Zamek w komplecie zawiera wszystkie niezbędne elementy do montażu, co zapewnia szybki i bezproblemowy montaż.

Zasada działania:

- Mechanizm zamka umożliwia obrót pokrętła o 360°. Po założeniu klódky na otwór o średnicy 11 mm, pokrętło zostaje zablokowane, uniemożliwiając dostęp do szafki. Zdjęcie klódky pozwala na swobodny obrót pokrętła, co umożliwia otwarcie zamka.

[Zobacz więcej](#)

ZAMEK KRZYWKOWY NA KLÓDKĘ HAKNER Ø19X20MM OTWÓR NA KLÓDKĘ Ø7,5MM



009.000.030



Zamek na klódkę do szafki – idealny do szaf metalowych

Specyfikacja produktu:

- Materiał: stop cynku i stal
- Wykończenie: chromowany
- Długość cylindra: 20 mm
- Średnica cylindra: 19 mm
- Średnica otworu na klódkę: 7,5 mm
- Średnica jarzma klódki: 5–6 mm

Zamek klódkowy do szafki wykonany jest z wysokiej jakości stopu cynku i pokryty trwałą powłoką chromowaną, co zapewnia jego odporność na korozję oraz długą żywotność. Przeznaczony do montażu w meblach z metalu lub płyty meblowej o maksymalnej grubości 12 mm.

Jedną z kluczowych zalet tego modelu jest możliwość regulacji położenia rygla względem korpusu zamka, co umożliwia łatwy montaż zarówno w drzwiach lewych, jak i prawych. Zamek obsługuje się w sposób intuicyjny – założenie klódky blokuje pokrętkę i uniemożliwia otwarcie, natomiast jej zdjęcie i obrót gałki o 90° powoduje odblokowanie mechanizmu. Zamek sprawdzi się idealnie w szafkach pracowniczych, basenowych, szkolnych, a także jako zabezpieczenie szachtów instalacyjnych, włazów technicznych czy maszyn budowlanych.

W komplecie:

- zamek meblowy na klódkę: 1 szt.
- rygiel: 1 szt.
- nakrętkę montażową: 1 szt.

W przypadku montażu zamka w płycie meblowej z okrągłym otworem zalecamy zastosowanie [podkładki pazurkowej](#), która zapobiega obracaniu się cylindra zamka w otworze. Podkładka nie wchodzi w skład zestawu i należy zamówić ją oddzielnie.

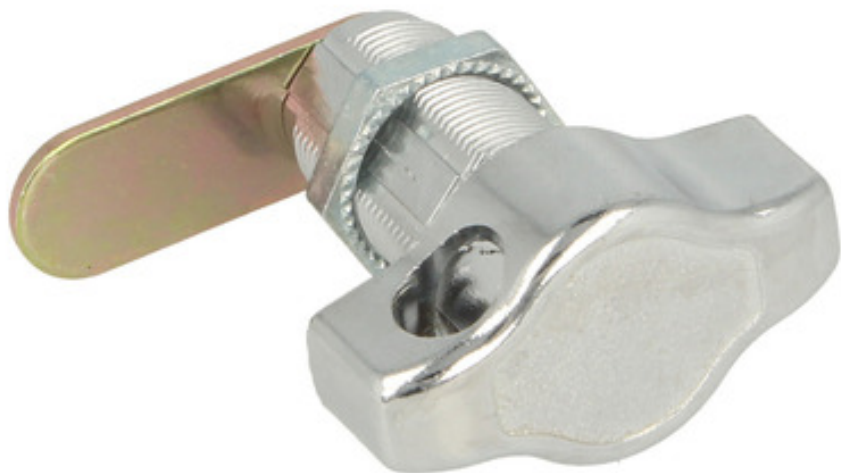


[Zobacz więcej](#)

ZAMEK KRZYWKOWY NA KLÓDKĘ HAKNER Ø19X30MM OTWÓR NA KLÓDKĘ Ø9,5MM



009.000.033



Zamek na kłódkę do szafki – solidne wykonanie i szeroki zakres montażu

Specyfikacja produktu:

- Materiał: stop cynku i stal
- Wykończenie: chromowany
- Długość cylindra: 30 mm
- Średnica cylindra: 19 mm
- Średnica otworu na kłódkę: 9,5 mm
- Średnica jarzma kłódky: 7–8 mm

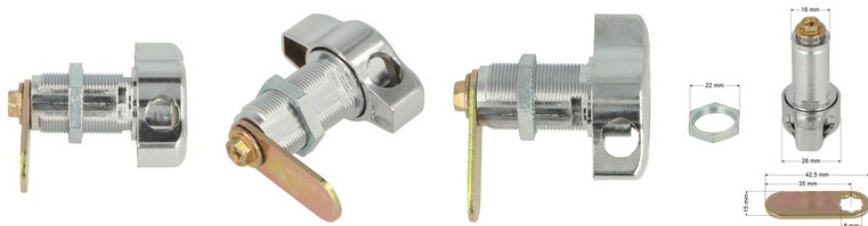
Zamek kłódkowy do szafki wykonany jest z wysokiej jakości stopu cynku i pokryty trwałą powłoką chromowaną, co zapewnia jego odporność na korozję oraz długą żywotność. Przeznaczony do montażu w meblach z metalu lub płyty meblowej o maksymalnej grubości 22 mm.

Jedną z kluczowych zalet tego modelu jest możliwość regulacji położenia rygla względem korpusu zamka, co umożliwi łatwy montaż zarówno w drzwiach lewych, jak i prawych. Zamek obsługuje się w sposób intuicyjny – założenie kłódky blokuje pokrętkę i uniemożliwia otwarcie, natomiast jej zdjęcie i obrót gałki o 90° powoduje odblokowanie mechanizmu. Zamek sprawdzi się idealnie w szafkach pracowniczych, basenowych, szkolnych, a także jako zabezpieczenie szachtów instalacyjnych, włączów technicznych czy maszyn budowlanych.

W komplecie:

- zamek meblowy na kłódkę: 1 szt.
- rygiel: 1 szt.
- nakrętkę montażową: 1 szt.

W przypadku montażu zamka w płycie meblowej z okrągłym otworem zalecamy zastosowanie [podkładki pazurkowej](#), która zapobiega obracaniu się cylindra zamka w otworze. Podkładka nie wchodzi w skład zestawu i należy zamówić ją oddzielnie.



Zobacz więcej

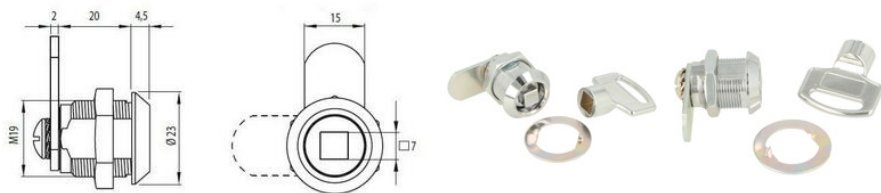
ZAMEK 337



009.001.702-7



Zamek z rygłem na klucz kwadratowy. Wykonany ze stopu cynku - chromowany. Stosowany w gablotach, wiatach przystankowych. Długość cylindra 20mm. W komplecie klucz do zamka. Pasują zamiennie rygle K8.



[Zobacz więcej](#)

ZAMEK NA KLUCZ TRÓJKĄTNY WOLF HAKNER DO SZACHTÓW FI19X20



009.000.024



Wymienny bębenek: nie

Kolor: chrom

Materiał: ZnAl

Przeznaczenie zamka: krzywkowy, na klucz trójkątny

System Master Key: brak

Jednakowy kod klucza: tak



Zamek przemysłowy na klucz trójkątny do skrzynek elektrycznych

Specyfikacja produktu:

- Materiał: stop cynku z chromowaną powłoką
- Wymiary cylindra: 19 × 20 mm
- Grubość drzwi: maks. 12 mm
- Długość rygla: 25 mm

Zamek z wkładką na klucz trójkątny znajduje szerokie zastosowanie w przemyśle, zwłaszcza jako zabezpieczenie skrzynek elektrycznych, gazowych, telekomunikacyjnych i teleinformatycznych. Jest również powszechnie używany na klatkach schodowych budynków do zamykania szachtów instalacyjnych. Zamek został wykonany z wysokiej jakości stopu cynku z chromowaną powłoką, dzięki czemu cechuje się wysoką wytrzymałością, a jednocześnie eleganckim wyglądem.

Jedną z jego głównych zalet jest uniwersalność montażu – można go instalować zarówno w meblach metalowych, jak i tych wykonanych z płyty meblowej. W przypadku montażu w drzwiach z płyty zaleca się użycie dołączonej do zestawu podkładki pazurkowej, która zapobiega obracaniu się zamka w otworze montażowym, zapewniając większą stabilność i bezpieczeństwo użytkowania.

W komplecie:

- zamek techniczny na klucz trójkątny: 1 szt.
- klucz trójkątny: 1 szt.
- nakrętka montażowa: 1 szt.
- podkładka pazurkowa: 1 szt.

Udzielamy 5-letniej gwarancji na bezawaryjne użytkowanie zamka.



[Zobacz więcej](#)



STOPKA MEBLOWA ALFA Ø15 M6X22MM



2591



Przeznaczenie stopki: Stopka meblowa regulowana



Regulowana stopka meblowa M6 – stabilna i łatwa w montażu

Specyfikacja produktu:

- Materiał: stal ocynkowana i czarny poliamid (PA)
- Wymiary trzpienia: M6 × 22 mm
- Wymiary podstawy: ø15 × 6 mm

Stopka meblowa z gwintem M6 to praktyczne i wygodne rozwiązanie, które umożliwia stabilizację mebla na nierównym podłożu oraz precyzyjne dostosowanie jego wysokości do indywidualnych potrzeb. Montaż stopki jest bardzo prosty – wystarczy wkręcić ją w mufę wkręcaną lub wbijaną w drewno, wyposażoną w gwint wewnętrzny o średnicy 6 mm.

Do produkcji regulatora wykorzystano stal ocynkowaną oraz poliamid – tworzywo o znakomitych właściwościach ochronnych. Jego największym atutem jest wyjątkowa odporność na ścieranie, przy jednoczesnym zachowaniu właściwości ślizgowych i wysokiej odporności na uszkodzenia mechaniczne. Dzięki temu stopka umożliwia bezproblemowe przesuwanie mebla bez ryzyka uszkodzenia podłoża.



[Zobacz więcej](#)

STOPKA MEBLOWA Ø20 M6X8,5MM



005.000.101-1



Przeznaczenie stopki: Stopka meblowa regulowana



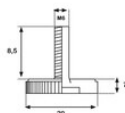
Regulowana stopka meblowa M6 – łatwy montaż oraz wygodna regulacja wysokości

Specyfikacja produktu:

- Materiał: stal ocynkowana i czarny poliamid (PA)
- Wymiary trzpienia: M6 × 8,5 mm
- Wymiary podstawy: ø20 × 7 mm

Stopka meblowa z gwintem M6 to praktyczne i wygodne rozwiązanie, które umożliwia stabilizację mebla na nierównym podłożu oraz precyzyjne dostosowanie jego wysokości do indywidualnych potrzeb. Montaż stopki jest bardzo prosty – wystarczy wkręcić ją w mufę wkręcaną lub wbijaną w drewno, wyposażoną w gwint wewnętrzny o średnicy 6 mm.

Do produkcji regulatora wykorzystano stal ocynkowaną oraz poliamid – tworzywo o znakomitych właściwościach ochronnych. Jego największym atutem jest wyjątkowa odporność na ścieranie, przy jednoczesnym zachowaniu właściwości ślizgowych i wysokiej odporności na uszkodzenia mechaniczne. Dzięki temu stopka umożliwia bezproblemowe przesuwanie mebla bez ryzyka uszkodzenia podłoża.



[Zobacz więcej](#)

STOPKA MEBLOWA HAKNER BETA Ø20 M6X22MM



005.000.101



Przeznaczenie stopki: Stopka meblowa regulowana



Regulowana stopka meblowa M6 – łatwy montaż oraz wygodna regulacja wysokości

Specyfikacja produktu:

- Materiał: stal ocynkowana i czarny poliamid (PA)
- Wymiary trzpienia: M6 × 22 mm
- Wymiary podstawy: ø20 × 7 mm

Stopka meblowa z gwintem M6 to praktyczne i wygodne rozwiązanie, które umożliwia stabilizację mebla na nierównym podłożu oraz precyzyjne dostosowanie jego wysokości do indywidualnych potrzeb. Montaż stopki jest bardzo prosty – wystarczy wkręcić ją w mufę wkręcaną lub wbijaną w drewno, wyposażoną w gwint wewnętrzny o średnicy 6 mm.

Do produkcji regulatora wykorzystano stal ocynkowaną oraz poliamid – tworzywo o znakomitych właściwościach ochronnych. Jego największym atutem jest wyjątkowa odporność na ścieranie, przy jednoczesnym zachowaniu właściwości ślizgowych i wysokiej odporności na uszkodzenia mechaniczne. Dzięki temu stopka umożliwia bezproblemowe przesuwanie mebla bez ryzyka uszkodzenia podłoża.



[Zobacz więcej](#)

STOPKA MEBLOWA HAKNER KWIAT Ø20 M6X21MM



005.000.100



Przeznaczenie stopki: Stopka meblowa regulowana



Regulowana stopka meblowa M6 – łatwy montaż oraz wygodna regulacja wysokości

Specyfikacja produktu:

- Materiał: stal ocynkowana i czarny polipropylen (PP)
- Wymiary trzpienia: M6 × 21 mm
- Wymiary podstawy: ø20 × 7 mm

Stopka meblowa z gwintem M6 to praktyczne i wygodne rozwiązanie, które umożliwia stabilizację mebla na nierównym podłożu oraz precyzyjne dostosowanie jego wysokości do indywidualnych potrzeb. Montaż stopki jest bardzo prosty – wystarczy wkręcić ją w mufę wkręcaną lub wbijaną w drewno, wyposażoną w gwint wewnętrzny o średnicy 6 mm.

Do produkcji regulatora wykorzystano stal ocynkowaną i polipropylen (PP) – tworzywo sztuczne o niskim współczynniku tarcia, wysokiej wytrzymałości na zginanie oraz dużej odporności na wilgoć. Dzięki tym właściwościom polipropylen doskonale sprawdza się jako materiał do produkcji stopek meblowych wysokiej jakości.



[Zobacz więcej](#)

STOPKA MEBLOWA ALFA Ø25 M8X21MM



2595



Przeznaczenie stopki: Stopka meblowa regulowana



Regulowana stopka meblowa M8 – stabilna i łatwa w montażu

Specyfikacja produktu:

- Materiał: stal ocynkowana i czarny poliamid (PA)
- Wymiary trzpienia: M8 × 21 mm
- Wymiary podstawy: ø25 × 5,5 mm

Stopka meblowa z gwintem M8 to praktyczne i wygodne rozwiązanie, które umożliwia stabilizację mebla na nierównym podłożu oraz precyzyjne dostosowanie jego wysokości do indywidualnych potrzeb. Montaż stopki jest bardzo prosty – wystarczy wkręcić ją w mufę wkręcaną lub wbijaną w drewno, wyposażoną w gwint wewnętrzny o średnicy 8 mm.

Do produkcji regulatora wykorzystano stal ocynkowaną oraz poliamid – tworzywo o znakomitych właściwościach ochronnych. Jego największym atutem jest wyjątkowa odporność na ścieranie, przy jednoczesnym zachowaniu właściwości ślizgowych i wysokiej odporności na uszkodzenia mechaniczne. Dzięki temu stopka umożliwia bezproblemowe przesuwanie mebla bez ryzyka uszkodzenia podłoża.



[Zobacz więcej](#)

STOPKA MEBLOWA Ø35 M8X25MM



005.000.102-1



Przeznaczenie stopki: Stopka meblowa regulowana



Regulowana stopka meblowa M8 – stabilna i łatwa w montażu

Specyfikacja produktu:

- Materiał: stal ocynkowana i czarny poliamid (PA)
- Wymiary trzpienia: M8 × 25 mm
- Wymiary podstawy: ø35 × 8,5 mm

Stopka meblowa z gwintem M8 to praktyczne i wygodne rozwiązanie, które umożliwia stabilizację mebla na nierównym podłożu oraz precyzyjne dostosowanie jego wysokości do indywidualnych potrzeb. Montaż stopki jest bardzo prosty – wystarczy wkręcić ją w mufę wkręcaną lub wbijaną w drewno, wyposażoną w gwint wewnętrzny o średnicy 8 mm.

Do produkcji regulatora wykorzystano stal ocynkowaną oraz poliamid – tworzywo o znakomitych właściwościach ochronnych. Jego największym atutem jest wyjątkowa odporność na ścieranie, przy jednoczesnym zachowaniu właściwości ślizgowych i wysokiej odporności na uszkodzenia mechaniczne. Dzięki temu stopka umożliwia bezproblemowe przesuwanie mebla bez ryzyka uszkodzenia podłoża.



[Zobacz więcej](#)



STOPKA MEBLOWA PEGA Ø25 M8X26MM PRZEGUBOWA



005.000.102



Przeznaczenie stopki: Stopka meblowa regulowana



Stopka regulowana przegubowa Pega to regulator przeznaczony do stabilizowania pozycji mebla. Produkt jest przydatny szczególnie w pomieszczeniach o nierównym podłożu.

Specyfikacja produktu:

- Materiał - polipropylen
- Kolor - czarny
- Średnica stopki - 25mm
- Wymiary trzpienia - M8x26mm

Dzięki wytrzymałemu polipropylenowi zapewnisz swoim meblom długotrwałą równowagę. Ręczna regulacja umożliwia najbardziej precyzyjną adaptację do warunków, z kolei szeroka podstawa gwarantuje ochronę przed chybotaniem oraz drobnymi wstrząsami.

Stopka przegubowa regulowana znajdzie zastosowanie głównie w meblach znajdujących się w:

- sklepach
- biurach
- urzędach
- instytucjach publicznych
- komórkach lokatorskich
- spiżarniach
- pomieszczeniach do składowania dokumentacji

Stopka przegubowa z regulacją wysokości - prosty i szybki montaż

Konstruując stopkę, producent zadbał głównie o wymagania Klientów Biznesowych. Regulator odpowiada na potrzeby osób nieposiadających czasu na drobne reperacje. Montaż sprowadza się do wkręcenia stopki do wcześniej zaadaptowanej mufy w rozmiarze M8. Dużą zaletą stopki jest przegub, który umożliwia przechył stopki o 15°.

Uwaga:

Mufa meblowa stanowi oddzielny produkt w ofercie i nie znajduje się w zestawie ze stopką. Celem dopełnienia zamówienia skorzystaj z naszej wyszukiwarki i dodaj odpowiednią mufę do koszyka zakupowego.

PP - materiał najwyższej jakości

Do produkcji regulatora wykorzystano polipropylen. To tworzywo, które wykazuje dużą odporność chemiczną. Jego atut to też duża odporność na ścieranie przy jednoczesnym zachowaniu właściwości ślizgowych oraz odporność na uszkodzenia mechaniczne. Dzięki wymienionym parametrom produkt pozwala na bezproblemowe przesuwanie mebla - bez ryzyka uszkodzenia podłoża.

Jeśli dana stopka nie spełnia Twoich oczekiwań, w ofercie posiadamy nóżki o różnych kształtach, wielkościach i przeznaczeniu.



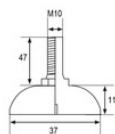
[Zobacz więcej](#)



STOPKA MEBLOWA Ø38MM M10X40MM



005.000.130



Stopka meblowa ø38 M10x40mm

Specyfikacja produktu:

- Materiał - polipropylen
- Kolor - czarny
- Średnica stopki - 38mm
- Wymiary trzpienia - M10x40mm

Stopka meblowa z regulacją ręczną ø38 to wysokiej jakości stopka wykonana z wytrzymałych materiałów jakimi są stal i polipropylen, co przekłada się na jej trwałość i niezawodność.

Regulator posiada pewne podparcie, zapewnione przez powierzchnię stopki ø38mm. Montaż odbywa się w prosty sposób, poprzez wkręcenie stopki do wcześniej zaadaptowanej w meblu mufy w rozmiarze M10, a następnie wyregulowanie jej na pożądaną wysokość.

System regulowanych stopek meblowych stworzony jest, aby ułatwić i przyspieszyć pracę przy poziomowaniu/ regulowaniu wysokości mebli. **Regulowana stopka meblowa idealnie sprawdzi się do wszelkiego rodzaju mebli drewnianych tj. biurka, komody, stoły czy też szafy.**

***Mufy do stopek sprzedawane są osobno.**

Jeśli dana stopka nie spełnia Twoich oczekiwań, w ofercie posiadamy nóżki o różnych kształtach, wielkościach i przeznaczeniu.

[Zobacz więcej](#)

UCHWYT SKRZYNIOWY HAKNER 110X83MM JASNY OCYNK



007.100.200-3



Uchwyt do skrzyni – ocynkowana stal i łatwy montaż

Specyfikacja produktu:

- Materiał: stal ocynkowana
- Wymiary: 110 × 83 mm

Uchwyt transportowy wykonany jest z wysokiej jakości stali ocynkowanej, co zapewnia mu wysoką odporność na uszkodzenia mechaniczne i korozję. Uchwyt marki Hakner doskonale sprawdza się jako okucie do wygodnego otwierania skrzyń, szuflad czy kufrów. Może być również stosowany jako uchwyt transportowy. Dodatkowo, znajdzie zastosowanie w pszczelarstwie jako uchwyt do ula, umożliwiając pewne i wygodne przenoszenie uli wykonanych z drewna, styropianu czy poliuretanu. Montaż uchwyty do skrzyni drewnianej jest prosty i odbywa się przy użyciu podstawowych narzędzi oraz wkrętów (wkręty należy dokupić osobno). Uchwyt może być także stosowany w konstrukcjach metalowych.



[Zobacz więcej](#)

UCHWYT SKRZYNIOWY HAKNER 110X83MM CZARNY



007.100.200-2



Uchwyt do skrzyni – wysokiej jakości stal w eleganckim czarnym kolorze

Specyfikacja produktu:

- Materiał: stal malowana na czarno
- Wymiary: 110 × 83 mm

Uchwyt do skrzyni wykonany jest z wysokiej jakości stali malowanej na czarny kolor, co zapewnia mu nie tylko wyjątkową odporność na uszkodzenia mechaniczne, ale także atrakcyjny design. Uchwyt marki Hakner doskonale sprawdza się jako okucie do wygodnego otwierania skrzyń i kufrów, a także pełni funkcję uchwytu transportowego. Dodatkowo, będzie idealnym wyborem w meblarstwie, zwłaszcza w aranżacjach w stylu loftowym i industrialnym. Montaż uchwytu do skrzyni drewnianej jest prosty i odbywa się przy użyciu podstawowych narzędzi oraz wkrętów (wkręty należy dokupić osobno). Uchwyt może być także stosowany w konstrukcjach metalowych.



[Zobacz więcej](#)

UCHWYT SKRZYNIOWY HAKNER 110X83MM ŻÓŁTY OCYNK



007.100.200-1



Uchwyt do skrzyni – trwałość i szerokie zastosowanie

Specyfikacja produktu:

- Materiał: stal ocynkowana
- Wymiary: 110 × 83 mm

Uchwyt transportowy wykonany jest z wysokiej jakości stali ocynkowanej, co zapewnia mu wysoką odporność na uszkodzenia mechaniczne i korozję. Uchwyt marki Hakner doskonale sprawdza się jako okucie do wygodnego otwierania skrzyń, szuflad czy kufrów. Może być również stosowany jako uchwyt transportowy. Dodatkowo, znajdzie zastosowanie w pszczelarstwie jako uchwyt do ula, umożliwiając pewne i wygodne przenoszenie uli wykonanych z drewna, styropianu czy poliuretanu. Montaż uchwyty do skrzyni drewnianej jest prosty i odbywa się przy użyciu podstawowych narzędzi oraz wkrętów (wkręty należy dokupić osobno). Uchwyt może być także stosowany w konstrukcjach metalowych.

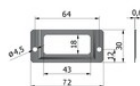
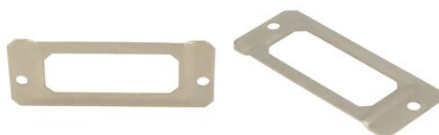


[Zobacz więcej](#)

IMIENNIK DO SZAFEK 72X30MM NIKLOWANY



009.001.007



FICCO
support your project • since 1965



Ramka na etykiety do szafek – wymienna wizytówka

Specyfikacja produktu:

- Materiał: stop cynku z powłoką niklową
- Wymiary: 72 × 30 mm

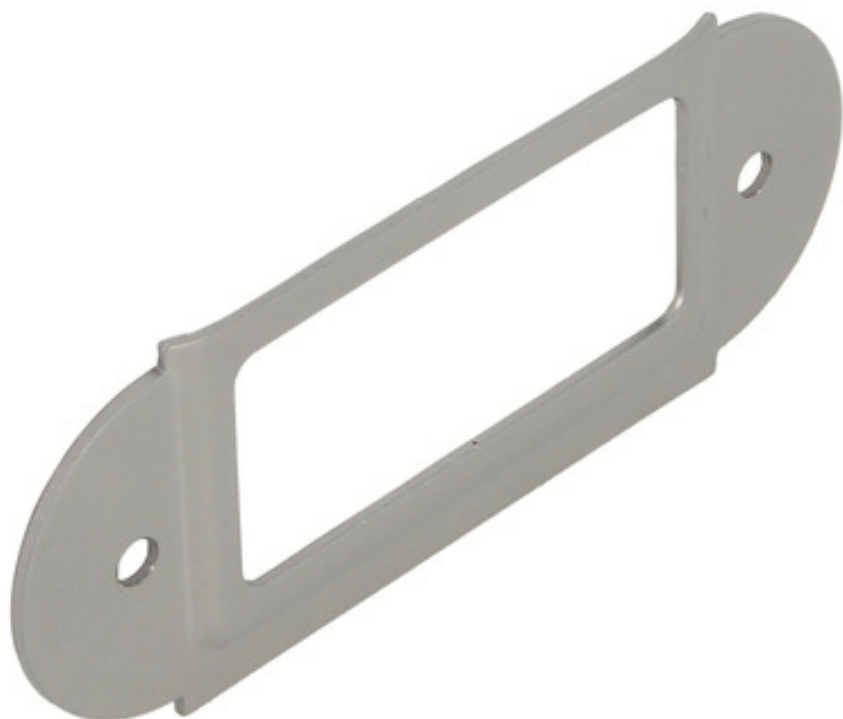
Ramka renomowanego włoskiego producenta akcesoriów meblowych Ficco została wykonana ze stopu cynku pokrytego powłoką niklową, co zapewnia wysoką odporność na uszkodzenia mechaniczne oraz korozję. Dzięki solidnemu wykonaniu i estetycznemu wyglądowi idealnie sprawdzi się jako imiennik w szafkach pracowniczych, szkolnych czy BHP. Może być również wykorzystywana jako ramka na etykiety lub identyfikator z wymienną wizytówką.

[Zobacz więcej](#)

IMIENNIK DO SZAFEK 80X31MM ALUMINIUM



009.001.005-8



Ramka do etykiet

Specyfikacja produktu:

- Materiał - stal
- Wykończenie - aluminium
- Wymiary - 80x31mm

Ramka wykonana została z stali z powłoką aluminium dzięki czemu jest odporna na uszkodzenia mechaniczne i korozję. Wysoka jakość materiału i estetyka wykonania sprawiają że ramka znajdzie zastosowanie jako imiennik w szafkach pracowniczych, szafkach szkolnych czy BHP. Doskonale sprawdzi się również jako ramka na etykiety, czy identyfikator z wymienną wizytówką.



[Zobacz więcej](#)

HACZYK UBRANIOWY PODWÓJNY HAKNER ALUMINIUM



003.500.101



Materiał: ZnAl
Kolor: aluminium



Podwójny wieszak meblowy na ubrania – solidny i łatwy w montażu

Specyfikacja produktu:

- Materiał: stop cynku z wykończeniem aluminiowym
- Wymiary: 56 × 30 mm

Mały, podwójny wieszak ścienny marki Hakner wykonany jest z wysokiej jakości stopu cynku. Doskonale sprawdzi się w szatniach, toaletach oraz przebieralniach obiektów użyteczności publicznej, takich jak szkoły, przedszkola czy obiekty sportowe. Wieszak przeznaczony jest do łatwego, samodzielnego montażu przy użyciu podstawowych narzędzi. W komplecie znajdują się dwa wkręty niezbędne do montażu.

w komplecie:

- podwójny wieszak na ubrania: 1 szt.
- wkręty montażowe: 2 szt.



[Zobacz więcej](#)



HACZYK UBRANIOWY PODWÓJNY HAKNER CHROM



003.500.100



Materiał: ZnAl

Kolor: chrom



Podwójny wieszak meblowy na ubrania – solidny i łatwy w montażu

Specyfikacja produktu:

- Materiał: stop cynku z chromowaną powłoką
- Wymiary: 56 × 30 mm

Mały, podwójny wieszak ścienny marki Hakner wykonany jest z wysokiej jakości stopu cynku. Doskonale sprawdzi się w szatniach, toaletach oraz przebieralniach obiektów użyteczności publicznej, takich jak szkoły, przedszkola czy obiekty sportowe. Wieszak przeznaczony jest do łatwego, samodzielnego montażu przy użyciu podstawowych narzędzi. W komplecie znajdują się dwa wkręty niezbędne do montażu.

w komplecie:

- podwójny wieszak na ubrania: 1 szt.
- wkręty montażowe: 2 szt



[Zobacz więcej](#)



WIESZAK OBROTOWY UBRANIOWY POTRÓJNY HAKNER CHROMOWANY



003.500.105-7



Materiał: ZnAl

Wykończenie: chrom



Potrójny obrotowy haczyk meblowy sufitowy wykonany z wysokiej jakości stopu ZnAl w wykończeniu chrom, to praktyczne rozwiązanie do zawieszania ubrań, ręczników oraz innych akcesoriów. Chromowane wykończenie nadaje mu nowoczesny charakter, dzięki czemu doskonale sprawdzi się zarówno w domu jak i w szatniach, toaletach oraz przebieralniach obiektów użyteczności publicznej, takich jak szkoły, zakłady pracy czy obiekty sportowe.

Najważniejsze cechy:

- wykonany z trwałego i odpornego na uszkodzenia stopu ZnAl
- eleganckie chromowane wykończenie pasujące do nowoczesnych wnętrz
- potrójna konstrukcja umożliwia wygodne zawieszanie większej ilości rzeczy
- sufitowy sposób montażu pozwala na wygodne wykorzystanie przestrzeni
- idealny do garderoby, łazienki, przedpokoju, szafek i przebieralni
- kompaktowe wymiary zapewniają wygodne użytkowanie bez zajmowania dużej przestrzeni
- łatwy montaż i stabilna konstrukcja

Wymiary:

- wysokość haczyka: 54 mm
- szerokość części użytkowej: 26 mm
- wysokość ramienia: 23 mm
- średnica podstawy montażowej: 40 mm

Funkcjonalny dodatek do każdego wnętrza

Podwójny haczyk meblowy łączy estetykę z praktycznym zastosowaniem. Dzięki solidnemu wykonaniu i uniwersalnemu designowi sprawdzi się w wielu pomieszczeniach, pomagając utrzymać porządek oraz wygodnie organizować przestrzeń każdego dnia.

[Zobacz więcej](#)



WIESZAK OBROTOWY UBRANIOWY POTRÓJNY HAKNER CZARNY MAT



003.500.105-9



Potrójny obrotowy haczyk meblowy sufitowy wykonany z wysokiej jakości stopu ZnAl w wykończeniu czarny mat., to praktyczne rozwiązanie do zawieszania ubrań, ręczników oraz innych akcesoriów. Chromowane wykończenie nadaje mu nowoczesny charakter, dzięki czemu doskonale sprawdzi się zarówno w domu jak i w szatniach, toaletach oraz przebieralniach obiektów użyteczności publicznej, takich jak szkoły, zakłady pracy czy obiekty sportowe.

Najważniejsze cechy:

- wykonany z trwałego i odpornego na uszkodzenia stopu ZnAl
- eleganckie chromowane wykończenie pasujące do nowoczesnych wnętrz
- potrójna konstrukcja umożliwia wygodne zawieszanie większej ilości rzeczy
- sufitowy sposób montażu pozwala na wygodne wykorzystanie przestrzeni
- idealny do garderoby, łazienki, przedpokoju, szafek i przebieralni
- kompaktowe wymiary zapewniają wygodne użytkowanie bez zajmowania dużej przestrzeni
- łatwy montaż i stabilna konstrukcja

Wymiary:

- wysokość haczyka: 54 mm
- szerokość części użytkowej: 26 mm
- wysokość ramienia: 23 mm
- średnica podstawy montażowej: 40 mm

Funkcyjny dodatek do każdego wnętrza

Podwójny haczyk meblowy łączy estetykę z praktycznym zastosowaniem. Dzięki solidnemu wykonaniu i uniwersalnemu designowi sprawdzi się w wielu pomieszczeniach, pomagając utrzymać porządek oraz wygodnie organizować przestrzeń każdego dnia.

[Zobacz więcej](#)

WIESZAK OBROTOWY UBRANIOWY POTRÓJNY HAKNER SATYNA



003.500.105-8



Materiał: ZnAl

Wykończenie: aluminium



Potrójny obrotowy haczyk meblowy sufitowy wykonany z wysokiej jakości stopu ZnAl w wykończeniu satyna, to praktyczne rozwiązanie do zawieszania ubrań, ręczników oraz innych akcesoriów. Chromowane wykończenie nadaje mu nowoczesny charakter, dzięki czemu doskonale sprawdzi się zarówno w domu jak i w szatniach, toaletach oraz przebieralniach obiektów użyteczności publicznej, takich jak szkoły, zakłady pracy czy obiekty sportowe.

Najważniejsze cechy:

- wykonany z trwałego i odpornego na uszkodzenia stopu ZnAl
- eleganckie chromowane wykończenie pasujące do nowoczesnych wnętrz
- potrójna konstrukcja umożliwia wygodne zawieszanie większej ilości rzeczy
- sufitowy sposób montażu pozwala na wygodne wykorzystanie przestrzeni
- idealny do garderoby, łazienki, przedpokoju, szafek i przebieralni
- kompaktowe wymiary zapewniają wygodne użytkowanie bez zajmowania dużej przestrzeni
- łatwy montaż i stabilna konstrukcja

Wymiary:

- wysokość haczyka: 54 mm
- szerokość części użytkowej: 26 mm
- wysokość ramienia: 23 mm
- średnica podstawy montażowej: 40 mm

Funkcjonalny dodatek do każdego wnętrza

Podwójny haczyk meblowy łączy estetykę z praktycznym zastosowaniem. Dzięki solidnemu wykonaniu i uniwersalnemu designowi sprawdzi się w wielu pomieszczeniach, pomagając utrzymać porządek oraz wygodnie organizować przestrzeń każdego dnia.



[Zobacz więcej](#)



WIESZAK Z KLIPSEM NA UBRANIA POJEDYNCZY CHROMOWANY



003.002.007-2



Wieszak z klamrą do odzieży – stal chromowana

Specyfikacja produktu:

- Materiał: stal z chromowaną powłoką
- Wymiary: 50 × 82 mm

Wieszak z klamrą pojedynczy to praktyczne rozwiązanie, które doskonale sprawdzi się w sklepach do ekspozycji odzieży, butów, galanterii i innych elementów garderoby. Jego zastosowanie nie ogranicza się jednak wyłącznie do przestrzeni handlowych – świetnie nadaje się również do użytku domowego. W szafach i garderobach pomaga utrzymać porządek, a dzięki możliwości zawieszenia na drążku ubraniowym jest wygodny w codziennym użytkowaniu.

Wieszak wykonano z wysokiej jakości stali chromowanej, co gwarantuje trwałość i estetyczny wygląd. Klips wykończony silikonem zapewnia pewny chwyt i chroni zawieszane ubrania oraz akcesoria przed uszkodzeniem.

[Zobacz więcej](#)

WIESZAK WYSUWANY DO SZAFY GARDEROBY HAKNER 250MM



001.007.011



Wysuwany wieszak na ubrania – funkcjonalne rozwiązanie do każdej szafy

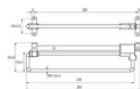
Specyfikacja produktu:

- Materiał: chromowana stal oraz tworzywo sztuczne
- Długość wieszaka: 250 mm

Wysuwany wieszak na ubrania marki Hakner o długości 250 mm to praktyczne rozwiązanie do każdej garderoby. Przeznaczony jest do przechowywania ubrań oraz różnego rodzaju akcesoriów, takich jak paski, krawaty czy apaszki. Umożliwia maksymalne wykorzystanie przestrzeni w szafie, zapewniając porządek i łatwy dostęp do odzieży oraz dodatków.

Uwaga !

Dobierając wieszak, należy upewnić się, że jego długość po złożeniu nie przekracza głębokości szafy lub garderoby. Dla zapewnienia prawidłowego montażu i wygodnego użytkowania, wieszak powinien być co najmniej 1–2 cm krótszy niż głębokość wnętrza mebla.



[Zobacz więcej](#)

WIESZAK WYSUWANY DO SZAFY GARDEROBY HAKNER 305MM



001.007.012



Wysuwany wieszak na ubrania – funkcjonalne rozwiązanie do każdej szafy

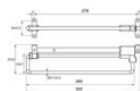
Specyfikacja produktu:

- Materiał: chromowana stal oraz tworzywo sztuczne
- Długość wieszaka: 305 mm

Wysuwany wieszak na ubrania marki Hakner o długości 305 mm to praktyczne rozwiązanie do każdej garderoby. Przeznaczony jest do przechowywania ubrań oraz różnego rodzaju akcesoriów, takich jak paski, krawaty czy apaszki. Umożliwia maksymalne wykorzystanie przestrzeni w szafie, zapewniając porządek i łatwy dostęp do odzieży oraz dodatków.

Uwaga !

Dobierając wieszak, należy upewnić się, że jego długość po złożeniu nie przekracza głębokości szafy lub garderoby. Dla zapewnienia prawidłowego montażu i wygodnego użytkowania, wieszak powinien być co najmniej 1–2 cm krótszy niż głębokość wnętrza mebla.



[Zobacz więcej](#)



Firma Gryc

e-mail: sklep@gryc24.pl

tel.: +48 22 511 33 43