

## OKUCIA DO SAUN

- Pochwyty
- Zawisy
- Zatrzaski
- Zwory
- Śruby magnetyczne



# POCHWYT DO DRZWI SAUNY ANTABA Ø25×400MM DWUSTRONNY BUK SS304 SZCZOTKOWANA



35263



**Długość:** 400,00 mm

**Rozstaw otworów montażowych:** 300 mm

**Materiał:** drewno bukowe, stal nierdzewna 304

**Wykończenie:** stal szczotkowana



**Pochwyty do drzwi sauny – stal nierdzewna szczotkowana i lakierowane drewno bukowe**

**Specyfikacja produktu:**

- Materiał: stal nierdzewna i drewno bukowe
- Długość całkowita: 400 mm
- Rozstaw otworów montażowych: 300 mm
- Grubość szkła: 8–12 mm

**Elegancki, dwustronny pochwyt drzwiowy marki Siso Denmark** o długości 500 mm przeznaczony jest do drzwi szklanych o grubości 8–12 mm. Wykonany z wysokiej jakości szczotkowanej stali nierdzewnej typu 304 oraz lakierowanego drewna bukowego, łączy w sobie trwałość, funkcjonalność i estetykę. Montaż wymaga wykonania w szkle dwóch otworów o średnicy 12 mm.



[Zobacz więcej](#)

# POCHWYT DO DRZWI SAUNY ANTABA Ø32×450MM DWUSTRONNY BUK SS304 SZCZOTKOWANA



34773



**Długość:** 450,00 mm

**Rozstaw otworów montażowych:** 300 mm

**Materiał:** drewno bukowe, stal nierdzewna 304

**Wykończenie:** stal szczotkowana

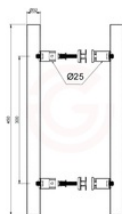
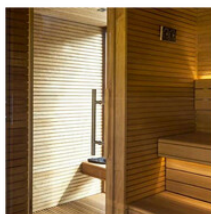
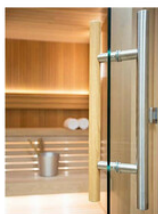


**Pochwyty do drzwi sauny – stal nierdzewna szczotkowana i lakierowane drewno bukowe**

**Specyfikacja produktu:**

- Materiał: stal nierdzewna i drewno bukowe
- Długość całkowita: 450 mm
- Rozstaw otworów montażowych: 300 mm
- Grubość szkła: 8–12 mm

**Elegancki, dwustronny pochwyt drzwiowy marki Siso Denmark** o długości 450 mm przeznaczony jest do drzwi szklanych o grubości 8–12 mm. Wykonany z wysokiej jakości szczotkowanej stali nierdzewnej typu 304 oraz lakierowanego drewna bukowego, łączy w sobie trwałość, funkcjonalność i estetykę. Montaż wymaga wykonania w szkle dwóch otworów o średnicy 12 mm.



[Zobacz więcej](#)

# POCHWYT DO DRZWI SAUNY ANTABA Ø32×500MM DWUSTRONNY BUK SS304 SZCZOTKOWANA



35264



**Długość:** 500,00 mm

**Rozstaw otworów montażowych:** 300 mm

**Materiał:** drewno bukowe, stal nierdzewna 304

**Wykończenie:** stal szczotkowana

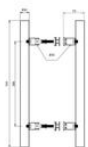


**Pochwyty do drzwi sauny – stal nierdzewna szczotkowana i lakierowane drewno bukowe**

**Specyfikacja produktu:**

- Materiał: stal nierdzewna i drewno bukowe
- Długość całkowita: 500 mm
- Rozstaw otworów montażowych: 300 mm
- Grubość szkła: 8–12 mm

**Elegancki, dwustronny pochwyt drzwiowy marki Siso Denmark** o długości 500 mm przeznaczony jest do drzwi szklanych o grubości 8–12 mm. Wykonany z wysokiej jakości szczotkowanej stali nierdzewnej typu 304 oraz lakierowanego drewna bukowego, łączy w sobie trwałość, funkcjonalność i estetykę. Montaż wymaga wykonania w szkle dwóch otworów o średnicy 12 mm.



[Zobacz więcej](#)



# POCHWYT DO DRZWI SAUNY ANTABA L-450MM DWUSTRONNY BUK SS304 POLEROWANA



36182



**Długość:** 450,00 mm

**Rozstaw otworów montażowych:** 300 mm

**Materiał:** drewno bukowe, stal nierdzewna 304

**Wykończenie:** stal polerowana

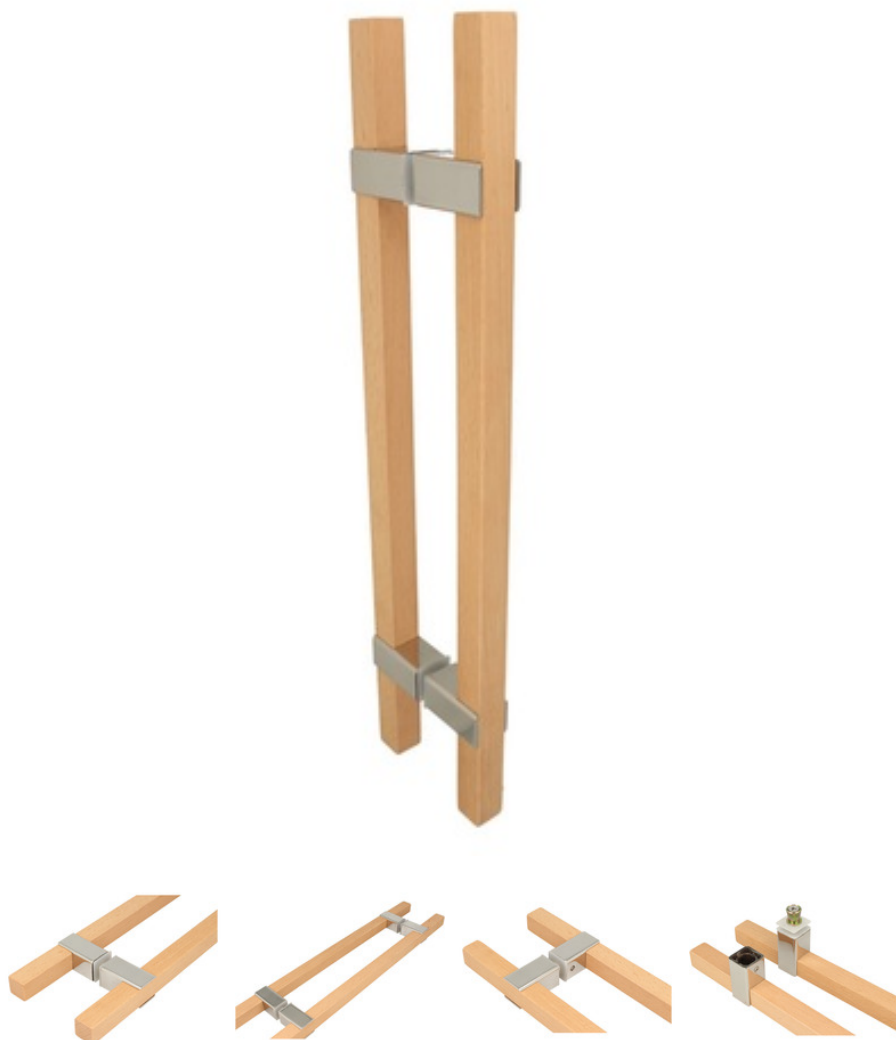


**Pochwyt do sauny – połączenie solidnych materiałów i eleganckiego designu**

**Specyfikacja produktu:**

- Materiał: stal nierdzewna polerowana i drewno bukowe
- Długość całkowita: 450 mm
- Rozstaw otworów montażowych: 300 mm
- Grubość szkła: 8–12 mm

**Elegancki, dwustronny pochwyt drzwiowy marki Siso Denmark** o długości 450 mm przeznaczony jest do drzwi szklanych o grubości 8–12 mm. Wykonany z wysokiej jakości polerowanej stali nierdzewnej typu 304 oraz lakierowanego drewna bukowego, łączy w sobie trwałość, funkcjonalność i estetykę. Montaż wymaga wykonania w szkle dwóch otworów o średnicy 10 mm.



[Zobacz więcej](#)



# POCHWYT DO DRZWI SAUNY ANTABA L-450MM DWUSTRONNY BUK SS304 SZCZOTKOWANA



36183



**Długość:** 450,00 mm

**Rozstaw otworów montażowych:** 300 mm

**Materiał:** drewno bukowe, stal nierdzewna 304

**Wykończenie:** stal szczotkowana

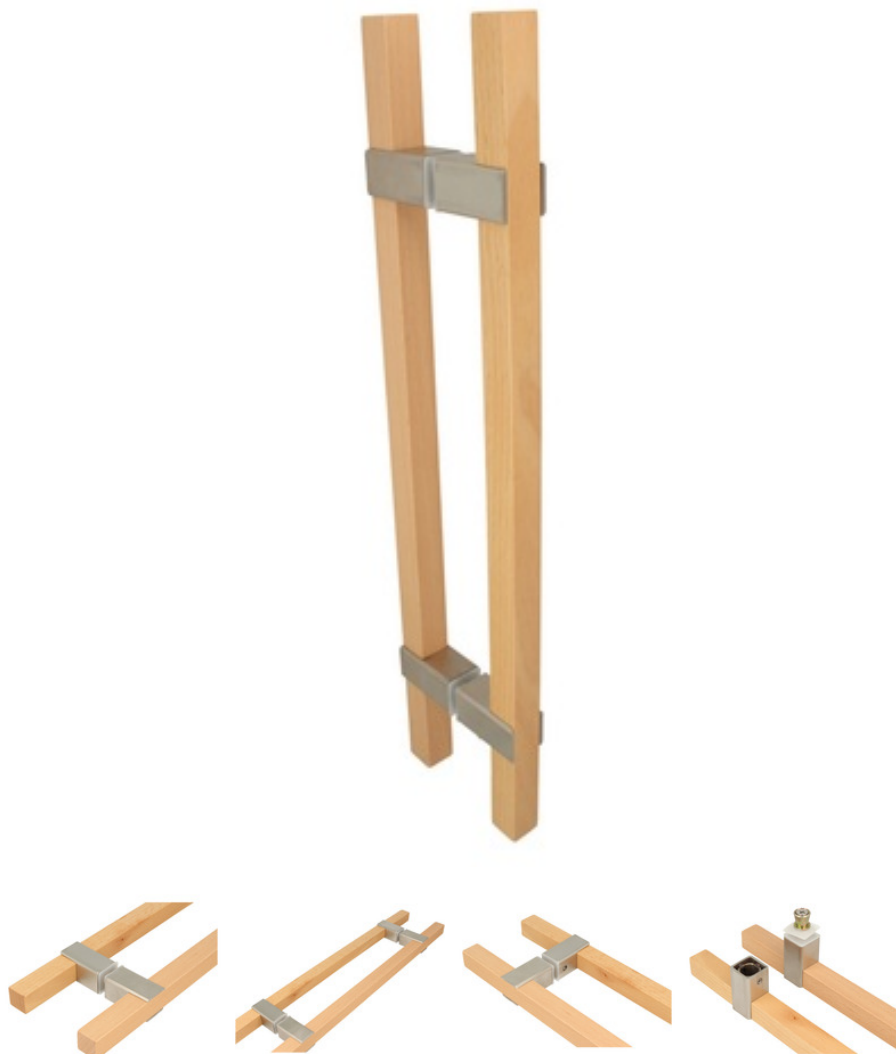


**Pochwyt do sauny – połączenie solidnych materiałów i eleganckiego designu**

**Specyfikacja produktu:**

- Materiał: stal nierdzewna szczotkowana i drewno bukowe
- Długość całkowita: 450 mm
- Rozstaw otworów montażowych: 300 mm
- Grubość szkła: 8–12 mm

**Elegancki, dwustronny pochwyt drzwiowy marki Siso Denmark** o długości 450 mm przeznaczony jest do drzwi szklanych o grubości 8–12 mm. Wykonany z wysokiej jakości szczotkowanej stali nierdzewnej typu 304 oraz lakierowanego drewna bukowego, łączy w sobie trwałość, funkcjonalność i estetykę. Montaż wymaga wykonania w szkle dwóch otworów o średnicy 10 mm.



[Zobacz więcej](#)





# ZAWIAS DO DRZWI SZKLANYCH KABINY PRYSZNICOWEJ ŚCIANA-SZKŁO CHROM 90°



005.500.030-3



**Rodzaj zawiasu:** ściana - szkło

**Wykończenie:** chrom



**Zawias do kabiny prysznicowej ściana - szkło**

**Specyfikacja produktu:**

- Materiał - mosiądz
- Kolor - chrom
- Grubość szkła - 8-10mm
- Maksymalne obciążenie - 45kg/para zawiasów

Zawias przeznaczony do mocowania drzwi prysznicowych do ściany pod kątem 90°. Zawias jest zawiasem uniwersalnym może być stosowany do drzwi zarówno prawych jak i lewych, posiada blokadę w pozycji otwartej, a kąt otwarcia to 90° w obie strony.

Zawias wykonany jest z mosiądzu, który jest odporny na korozję i charakteryzuje się dużą trwałością i odpornością na uszkodzenia mechaniczne.

**Montaż zawiasu wymaga wiercenia otworów w szkłe**



[Zobacz więcej](#)



# ZAWIAS DO DRZWI SZKLANYCH KABINY PRYSZNICOWEJ ŚCIANA-SZKŁO CHROM 90°



005.500.051-6



**Rodzaj zawiasu:** ściana - szkło  
**Wykończenie:** chrom



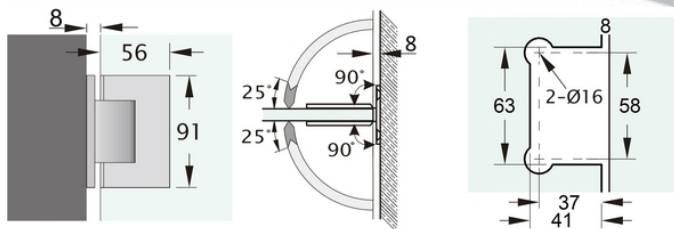
**Zawias do kabiny prysznicowej ściana - szkło**

**Specyfikacja produktu:**

- Materiał - mosiądz
- Wykończenie - chrom błyszczący
- Grubość szkła - 8-10mm
- Maksymalne obciążenie - 45kg/para zawiasów

Zawias przeznaczony do mocowania drzwi prysznicowych do ściany pod kątem 90°. Zawias jest zawiasem uniwersalnym może być stosowany do drzwi zarówno prawych jak i lewych, posiada blokadę w pozycji otwartej, a kąt otwarcia to 90° w obie strony. Zawias wykonany jest z mosiądzu, który jest odporny na korozję i charakteryzuje się dużą trwałością i odpornością na uszkodzenia mechaniczne.

**Montaż zawiasu wymaga wiercenia otworów w szkło**



[Zobacz więcej](#)



# ZAWIAS DO DRZWI SZKLANYCH KABINY PRYSZNICOWEJ ŚCIANA-SZKŁO CZARNA ANODA



005.500.053-1



**Rodzaj zawiasu:** ściana - szkło

**Wykończenie:** czarna anoda



**Zawias do kabiny prysznicowej ściana - szkło**

**Specyfikacja produktu:**

- Materiał - miedź
- Kolor - czarna anoda
- Grubość szkła - 8-10mm
- Maksymalne obciążenie - 45kg/para zawiasów

Zawias przeznaczony do mocowania drzwi prysznicowych do ściany pod kątem 90°. Zawias jest zawiasem uniwersalnym może być stosowany do drzwi zarówno prawych jak i lewych, posiada blokadę w pozycji otwartej, a kąt otwarcia to 90° w obie strony.

Zawias wykonany jest z miedzi, który jest odporny na korozję i charakteryzuje się dużą trwałością i odpornością na uszkodzenia mechaniczne.

**Montaż zawiasu wymaga wiercenia otworów w szkło**



[Zobacz więcej](#)



# ZAWIAS DO DRZWI SZKLANYCH KABINY PRYSZNICOWEJ SZKŁO-SZKŁO CHROM 90°



005.500.031



**Rodzaj zawiasu:** szkło - szkło  
**Wykończenie:** chrom



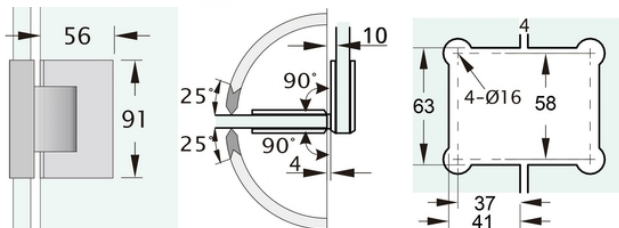
**Zawias do kabiny prysznicowej szkło - szkło**

**Specyfikacja produktu:**

- Materiał - mosiądz
- Kolor - chrom
- Grubość szkła - 8-10mm
- Maksymalne obciążenie - 45kg/para zawiasów

Zawias przeznaczony do mocowania dwóch tafli szkła pod kątem 90° względem siebie. Zawias jest zawiasem uniwersalnym może być stosowany do drzwi zarówno prawych jak i lewych, posiada blokadę w pozycji otwartej, a kąt otwarcia to 90° w obie strony. Zawias wykonany jest z mosiądzu, który jest odporny na korozję i charakteryzuje się dużą trwałością i odpornością na uszkodzenia mechaniczne.

**Montaż zawiasu wymaga wiercenia otworów w szkłe**



[Zobacz więcej](#)



# ZAWIAS DO DRZWI SZKLANYCH KABINY PRYSZNICOWEJ SZKŁO-SZKŁO MOSIĄDZ SZCZOTKOWANY 180°



005.500.052-0



**Rodzaj zawiasu:** szkło - szkło



**Zawias do kabiny prysznicowej szkło - szkło**

**Specyfikacja produktu:**

- Materiał - mosiądz
- Wykończenie- mosiądz szczotkowany
- Grubość szkła - 8-10mm
- Maksymalne obciążenie - 45kg/para zawiasów

Zawias przeznaczony do mocowania dwóch tafli szkła pod kątem 180° względem siebie. Zawias jest zawiasem uniwersalnym może być stosowany do drzwi zarówno prawych jak i lewych, posiada blokadę w pozycji otwartej, a kąt otwarcia to 90° w obie strony. Zawias wykonany jest z mosiądzu, który jest odporny na korozję i charakteryzuje się dużą trwałością i odpornością na uszkodzenia mechaniczne.

**Montaż zawiasu wymaga wiercenia otworów w szkłe**



[Zobacz więcej](#)



# ZAWIAS DO DRZWI SZKLANYCH KABINY PRYSZNICOWEJ SZKŁO-SZKŁO CHROM 180°



005.500.052-1



**Rodzaj zawiasu:** szkło - szkło  
**Wykończenie:** chrom



**Zawias do kabiny prysznicowej szkło - szkło**

**Specyfikacja produktu:**

- Materiał - mosiądz
- Kolor - chrom
- Grubość szkła - 8-10mm
- Maksymalne obciążenie - 45kg/para zawiasów

Zawias przeznaczony do mocowania dwóch tafli szkła pod kątem 180° względem siebie. Zawias jest zawiasem uniwersalnym może być stosowany do drzwi zarówno prawych jak i lewych, posiada blokadę w pozycji otwartej, a kąt otwarcia to 90° w obie strony. Zawias posiada spowolnienie domyku 25°

Zawias wykonany jest z mosiądzu, który jest odporny na korozję i charakteryzuje się dużą trwałością i odpornością na uszkodzenia mechaniczne.

**Montaż zawiasu wymaga wiercenia otworów w szkłe**



[Zobacz więcej](#)



# ZAWIAS DO DRZWI SZKLANYCH KABINY PRYSZNICOWEJ SZKŁO-SZKŁO CZARNA ANODA180°



005.500.053-2



**Rodzaj zawiasu:** szkło - szkło  
**Wykończenie:** czarna anoda



**Zawias do kabiny prysznicowej szkło - szkło**

**Specyfikacja produktu:**

- Materiał - mosiądz
- Kolor - czarna anoda
- Grubość szkła - 8-10mm
- Maksymalne obciążenie - 45kg/para zawiasów

Zawias przeznaczony do mocowania dwóch tafli szkła pod kątem 180° względem siebie. Zawias jest zawiasem uniwersalnym może być stosowany do drzwi zarówno prawych jak i lewych, posiada blokadę w pozycji otwartej, a kąt otwarcia to 90° w obie strony. Zawias posiada spowolnienie domyku 25°

Zawias wykonany jest z mosiądzu, który jest odporny na korozję i charakteryzuje się dużą trwałością i odpornością na uszkodzenia mechaniczne.



[Zobacz więcej](#)



# ZAWIAS DO DRZWI SZKLANYCH KABINY PRYSZNICOWEJ SZKŁO-SZKŁO CZARNY ANODA 90°



005.500.053-3



**Rodzaj zawiasu:** szkło - szkło  
**Wykończenie:** czarna anoda

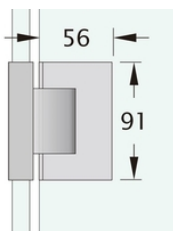


**Zawias do kabiny prysznicowej szkło - szkło**

**Specyfikacja produktu:**

- Materiał - mosiądz
- Kolor - czarna anoda
- Grubość szkła - 8-10mm
- Maksymalne obciążenie - 45kg/para zawiasów

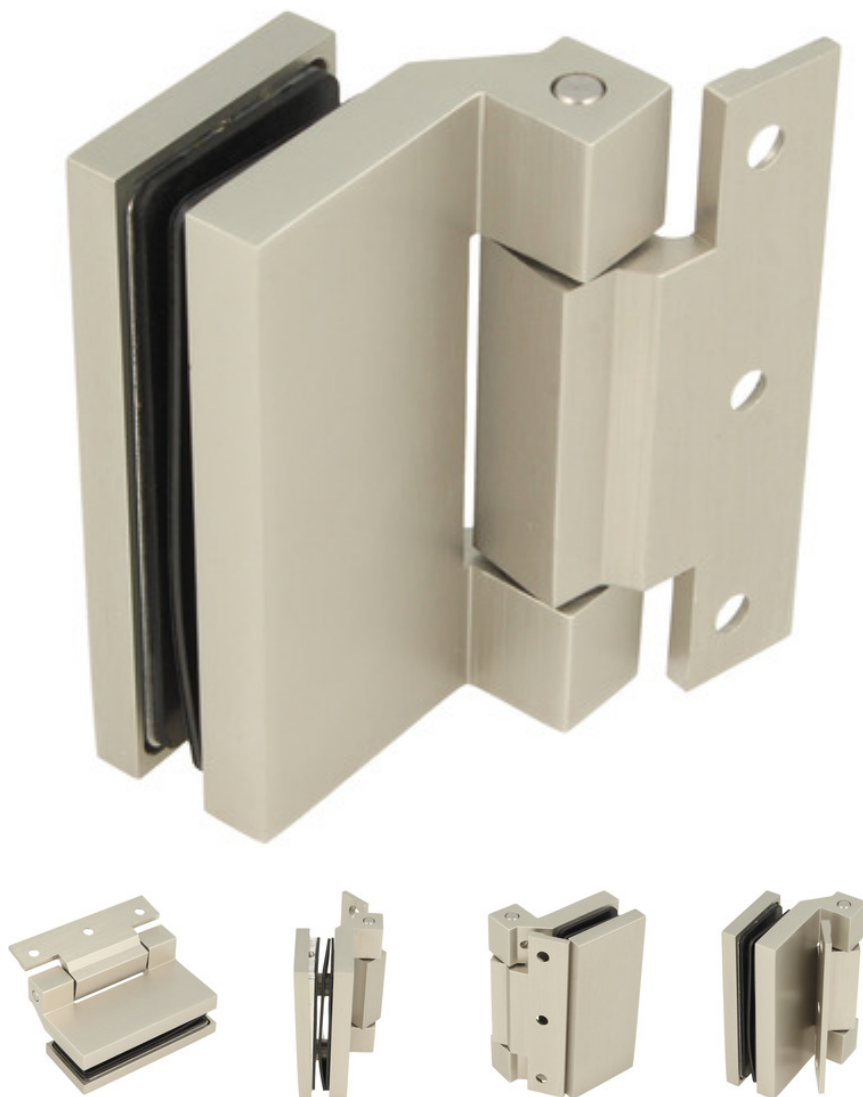
Zawias przeznaczony do mocowania dwóch tafli szkła pod kątem 90° względem siebie. Zawias jest zawiasem uniwersalnym może być stosowany do drzwi zarówno prawych jak i lewych, posiada blokadę w pozycji otwartej, a kąt otwarcia to 90° w obie strony. Zawias wykonany jest z mosiądzu, który jest odporny na korozję i charakteryzuje się dużą trwałością i odpornością na uszkodzenia mechaniczne.



[Zobacz więcej](#)



# ZAWIAS DO DRZWI SZKLANYCH 6-10MM KIEV STAL SZCZOTKOWANA



## Zawias do drzwi szklanych – wysoka jakość wykonania i uniwersalne zastosowanie

Stylowy i wytrzymały zawias do drzwi szklanych renomowanego duńskiego producenta Siso Denmark. Wykonany z wysokiej jakości aluminium, w eleganckim wykończeniu stali nierdzewnej.

### Specyfikacja:

- **Material:** aluminium
- **Wykończenie:** stal nierdzewna
- **Grubość szkła:** 6–10 mm
- **Maksymalny udźwig:** 36 kg (na parę zawiasów)
- **Kąt otwarcia:** 180°
- **Wymaganie wiercenia:** montaż zawiasu wymaga wywiercenia dwóch otworów w szkle

Dzięki wysokiej jakości wykonania zawias zapewnia trwałość i niezawodne działanie, doskonale sprawdzając się w domowych wnętrzach, takich jak łazienki czy garderoby. Sprawdzi się także jako zawias meblowy do gablot i witryn z dużymi drzwiczkami, wymagających większej wytrzymałości.

### W komplecie:

- zawias do szkła ściana-szkło: 1 szt.
- podkładki: 2 szt.
- maskownica: 1 szt.
- wkręty i kołki montażowe: 3 szt.

[Zobacz więcej](#)

# ZAWIAS DO DRZWI SZKLANYCH 6-10MM KIEV CZARNY MATOWY



34444



## Zawias do drzwi szklanych – wysoka jakość wykonania i uniwersalne zastosowanie

Stylowy i wytrzymały zawias do drzwi szklanych renomowanego duńskiego producenta Siso Denmark. Wykonany z wysokiej jakości aluminium, w eleganckim czarnym matowym wykończeniu.

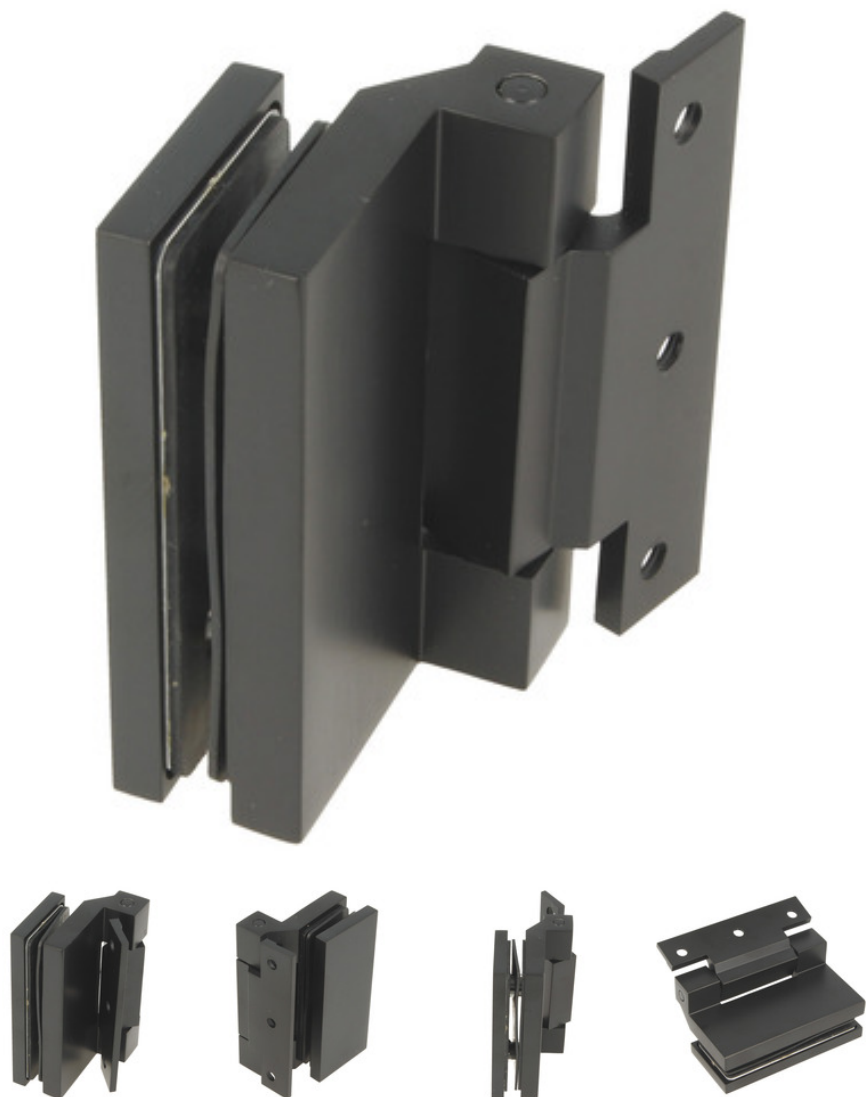
### Specyfikacja:

- **Materiał:** aluminium
- **Wykończenie:** czarny mat
- **Grubość szkła:** 6–10 mm
- **Maksymalny udźwig:** 36 kg (na parę zawiasów)
- **Kąt otwarcia:** 180°
- **Wymaganie wiercenia:** montaż zawiasu wymaga wywiercenia dwóch otworów w szkłe

Dzięki wysokiej jakości wykonania zawias zapewnia trwałość i niezawodne działanie, doskonale sprawdzając się w domowych wnętrzach, takich jak łazienki czy garderoby. Sprawdzi się także jako zawias meblowy do gablot i witryn z dużymi drzwiczkami, wymagających większej wytrzymałości.

### W komplecie:

- zawias do szkła ściana-szkło: 1 szt.
- podkładki: 2 szt.
- maskownica: 1 szt.
- wkręty i kołki montażowe: 3 szt.



[Zobacz więcej](#)

# ZAWIAS DO DRZWI SZKLANYCH 6-10MM RIGA STAL SZCZOTKOWANA



36284



## Uniwersalny zawias do szklanych drzwi

### Specyfikacja produktu:

- Materiał - aluminium
- Kolor - stal szczotkowana
- Grubość szkła - 6-10mm
- Udźwig - 36kg/para

**Zawiasy do drzwi szklanych** dostępne w naszym sklepie wykonane są z najwyższej jakości materiałów co w połączeniu z precyzją wykonania gwarantuje bezawaryjną i długą pracę. Zawiasy mają prosty i minimalistyczny wygląd, który dopasuje się do designu każdego wnętrza tworząc z nim estetyczną całość. **Model Riga Siso Denmark wykonany został najwyższej jakości aluminium** co sprawia że jest odporny na wilgoć i wszelkie uszkodzenia mechaniczne. Zawias sprawdzi się zarówno w warunkach domowych jak również w ośrodkach rekreacyjnych.

### Skład kompletu:

- Zawias - 1szt
- Podkładki - 2szt
- Wkręty i kołki montażowe - 3szt.

### Uwaga.

Maskownice należy zamówić osobno.

[Zobacz więcej](#)

# ZAWIAS DO DRZWI SAUNY SLOVAKIA CHROM



2516



**Zawias do drzwi szklanych – idealne rozwiązanie do drzwi sauny**

**Specyfikacja produktu:**

- Materiał: stop cynku z chromowaną powłoką
- Grubość szkła: 6–8 mm
- Kąt otwarcia: 180°
- Maksymalny udźwig na jeden zawias: 20 kg
- Maksymalna szerokość drzwi: 700 mm

**Zawias do sauny** został wykonany z wysokiej jakości stopu cynku i pokryty chromowaną powłoką, co w połączeniu z precyzyjnym wykonaniem zapewnia długotrwałą i bezawaryjną pracę. Charakteryzuje się prostym, minimalistycznym designem, który doskonale komponuje się z estetyką każdej sauny, tworząc spójną i elegancką całość. Montaż zawiasu w drzwiach wymaga wykonania jednego otworu w szkłe. Producent zaleca zastosowanie trzech zawiasów na jedno skrzydło drzwiowe.

[Zobacz więcej](#)

# ZAWIAS DO DRZWI SAUNY SLOVAKIA ALUMINIUM



2517



**Zawias do drzwi szklanych – idealne rozwiązanie do drzwi sauny**

**Specyfikacja produktu:**

- Materiał: stop cynku z wykończeniem aluminiowym
- Grubość szkła: 6–8 mm
- Kąt otwarcia: 180°
- Maksymalny udźwig na jeden zawias: 20 kg
- Maksymalna szerokość drzwi: 700 mm

**Zawias do sauny** został wykonany z wysokiej jakości stopu cynku z wykończeniem aluminiowym, co w połączeniu z precyzyjnym wykonaniem zapewnia długotrwałą i bezawaryjną pracę. Charakteryzuje się prostym, minimalistycznym designem, który doskonale komponuje się z estetyką każdej sauny, tworząc spójną i elegancką całość. Montaż zawiasu w drzwiach wymaga wykonania jednego otworu w szkłe. Producent zaleca zastosowanie trzech zawiasów na jedno skrzydło drzwiowe.

[Zobacz więcej](#)

## ZAWIAS DO DRZWI SAUNY SLOVAKIA BRĄZOWY



2515



**Zawias do drzwi szklanych – idealne rozwiązanie do drzwi sauny**

**Specyfikacja produktu:**

- Materiał: stop cynku w kolorze brązowym
- Grubość szkła: 6–8 mm
- Kąt otwarcia: 180°
- Maksymalny udźwig na jeden zawias: 20 kg
- Maksymalna szerokość drzwi: 700 mm

**Zawias do sauny** został wykonany z wysokiej jakości stopu cynku w kolorze brązowym, co w połączeniu z precyzyjnym wykonaniem zapewnia długotrwałą i bezawaryjną pracę.

Charakteryzuje się prostym, minimalistycznym designem, który doskonale komponuje się z estetyką każdej sauny, tworząc spójną i elegancką całość.

Montaż zawiasu w drzwiach wymaga wykonania jednego otworu w szkłe. Producent zaleca zastosowanie trzech zawiasów na jedno skrzydło drzwiowe.

[Zobacz więcej](#)

# ZAWIAS DO DRZWI SAUNY SUOMI ALUMINIUM



2504



## Zawias do drzwi sauny – trwałość i elegancki design

### Specyfikacja produktu:

- Materiał: stop cynku z wykończeniem aluminiowym
- Grubość szkła: 6–8 mm
- Kąt otwarcia: 130°
- Maksymalny udźwig na jeden zawias: 20 kg
- Maksymalna szerokość drzwi: 700 mm

**Zawias do sauny** został wykonany z wysokiej jakości stopu cynku z wykończeniem aluminiowym, co w połączeniu z precyzyjnym wykonaniem zapewnia długotrwałą i bezawaryjną pracę. Charakteryzuje się prostym, minimalistycznym designem, który doskonale komponuje się z estetyką każdej sauny, tworząc spójną i elegancką całość. Montaż zawiasu w drzwiach za pomocą dwóch śrub, w połączeniu z nośnością do 20 kg, gwarantuje solidne i stabilne osadzenie drzwi sauny. Dużą zaletą zawiasu jest szeroki kąt otwarcia wynoszący 130°, który zapewnia wygodę użytkowania. Producent zaleca zastosowanie trzech zawiasów na jedno skrzydło drzwi.

### W komplecie:

- Zawias do drzwi sauny: 1 szt.
- Podkładki montażowe: 2 szt.



[Zobacz więcej](#)

# ZAWIAS DO DRZWI SAUNY SLOVAKIA CZARNY MATOWY

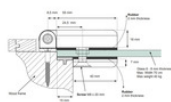
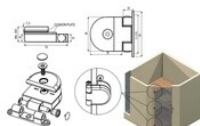


## Zawias do drzwi szklanych – idealne rozwiązanie do drzwi sauny

### Specyfikacja produktu:

- Materiał: stop cynku malowany na czarno
- Grubość szkła: 6–8 mm
- Kąt otwarcia: 180°
- Maksymalny udźwig na jeden zawias: 20 kg
- Maksymalna szerokość drzwi: 700 mm

**Zawias do sauny** został wykonany z wysokiej jakości stopu cynku pomalowanego na czarny kolor, co w połączeniu z precyzyjnym wykonaniem zapewnia długotrwałą i bezawaryjną pracę. Charakteryzuje się prostym, minimalistycznym designem, który doskonale komponuje się z estetyką każdej sauny, tworząc spójną i elegancką całość. Montaż zawiasu w drzwiach wymaga wykonania jednego otworu w szkłe. Producent zaleca zastosowanie trzech zawiasów na jedno skrzydło drzwiowe.



[Zobacz więcej](#)

# ZAWIAS DO DRZWI SAUNY SUOMI CHROM



2503



## Zawias do drzwi sauny – trwałość i elegancki design

### Specyfikacja produktu:

- Materiał: stop cynku z chromowaną powłoką
- Grubość szkła: 6–8 mm
- Kąt otwarcia: 130°
- Maksymalny udźwig na jeden zawias: 20 kg
- Maksymalna szerokość drzwi: 700 mm

**Zawias do sauny** został wykonany z wysokiej jakości stopu cynku i pokryty chromowaną powłoką, co w połączeniu z precyzyjnym wykonaniem zapewnia długotrwałą i bezawaryjną pracę. Charakteryzuje się prostym, minimalistycznym designem, który doskonale komponuje się z estetyką każdej sauny, tworząc spójną i elegancką całość.

Montaż zawiasu w drzwiach za pomocą dwóch śrub, w połączeniu z nośnością do 20 kg, gwarantuje solidne i stabilne osadzenie drzwi sauny. Dużą zaletą zawiasu jest szeroki kąt otwarcia wynoszący 130°, który zapewnia wygodę użytkownika.

Producent zaleca zastosowanie trzech zawiasów na jedno skrzydło drzwi.

### W komplecie:

- Zawias do drzwi sauny chromowany: 1 szt.
- Podkładki montażowe: 2 szt.

[Zobacz więcej](#)

## ZAWIAS DO DRZWI SAUNY TREBISOV BRĄZOWY



2508



**Zawias do drzwi szklanych – solidny montaż do ościeżnicy na trzpienie**

### Specyfikacja produktu:

- Materiał: stop cynku w kolorze brązowym
- Grubość szkła: 6–8 mm
- Kąt otwarcia: 180°
- Maksymalny udźwig na jeden zawias: 20 kg
- Maksymalna szerokość szkła: 700 mm

Zawias do sauny wykonany został z wysokiej jakości stopu cynku, co w połączeniu z precyzyjnym wykonaniem gwarantuje trwałość oraz bezawaryjne użytkowanie. Charakteryzuje się prostym, minimalistycznym designem, który harmonijnie współgra z estetyką każdej sauny, tworząc spójną i elegancką całość.

Montaż zawiasu w drzwiach wymaga wykonania jednego otworu w szkłe. Producent zaleca zastosowanie trzech zawiasów na jedno skrzydło drzwiowe.

[Zobacz więcej](#)

# ZAWIAS DO DRZWI SAUNY TREBISOV CHROM



2509



**Zawias do drzwi szklanych – solidny montaż do ościeżnicy na trzpienie**

**Specyfikacja produktu:**

- Materiał: stop cynku z chromowaną powłoką
- Grubość szkła: 6–8 mm
- Kąt otwarcia: 180°
- Maksymalny udźwig na jeden zawias: 20 kg
- Maksymalna szerokość szkła: 700 mm

Zawias do sauny wykonany został z wysokiej jakości stopu cynku, co w połączeniu z precyzyjnym wykonaniem gwarantuje trwałość oraz bezawaryjne użytkowanie. Charakteryzuje się prostym, minimalistycznym designem, który harmonijnie współgra z estetyką każdej sauny, tworząc spójną i elegancką całość.

Montaż zawiasu w drzwiach wymaga wykonania jednego otworu w szkłe. Producent zaleca zastosowanie trzech zawiasów na jedno skrzydło drzwiowe.



[Zobacz więcej](#)

## ZAWIAS DO DRZWI SAUNY TREBISOV BIAŁY



2507



**Zawias do drzwi szklanych – solidny montaż do ościeżnicy na trzpienie**

**Specyfikacja produktu:**

- Materiał: stop cynku, malowany proszkowo na biało
- Grubość szkła: 6–8 mm
- Kąt otwarcia: 180°
- Maksymalny udźwig na jeden zawias: 20 kg
- Maksymalna szerokość szkła: 700 mm

Zawias do sauny wykonany został z wysokiej jakości stopu cynku, co w połączeniu z precyzyjnym wykonaniem gwarantuje trwałość oraz bezawaryjne użytkowanie. Charakteryzuje się prostym, minimalistycznym designem, który harmonijnie współgra z estetyką każdej sauny, tworząc spójną i elegancką całość.

Montaż zawiasu w drzwiach wymaga wykonania jednego otworu w szkłe. Producent zaleca zastosowanie trzech zawiasów na jedno skrzydło drzwiowe.



Zobacz więcej

# ZAWIAS DO DRZWI SAUNY TREBISOV CZARNY MATOWY



## Zawias do drzwi szklanych – solidny montaż do ościeżnicy na trzpienie

### Specyfikacja produktu:

- Materiał: stop cynku w kolorze czarnym matowym
- Grubość szkła: 6–8 mm
- Kąt otwarcia: 180°
- Maksymalny udźwig na jeden zawias: 20 kg
- Maksymalna szerokość szkła: 700 mm

Zawias do sauny wykonany został z wysokiej jakości stopu cynku, co w połączeniu z precyzyjnym wykonaniem gwarantuje trwałość oraz bezawaryjne użytkowanie. Charakteryzuje się prostym, minimalistycznym designem, który harmonijnie współgra z estetyką każdej sauny, tworząc spójną i elegancką całość.

Montaż zawiasu w drzwiach wymaga wykonania jednego otworu w szkłe. Producent zaleca zastosowanie trzech zawiasów na jedno skrzydło drzwiowe.



[Zobacz więcej](#)

## ZATRZASK DO DRZWI SAUNY UKRAINE WYGLĄD STALI NIERDZEWNEJ



2498



**Zatrzask rolkowy do drzwi sauny – szybki montaż i pewne zamknięcie**

**Specyfikacja produktu:**

- Materiał: stop cynku z powłoką imitującą stal nierdzewną
- Wymiary: 85 × 41 mm

**Zatrzask rolkowy do drzwi sauny** został wykonany ze stopu cynku, sprężyna – ze stali nierdzewnej, a rolka – z wytrzymałego tworzywa sztucznego. Zatrzask może być stosowany zarówno w drzwiach otwieranych na lewą, jak i na prawą stronę. Znajduje on zastosowanie przede wszystkim jako zamknięcie drzwi sauny, ale z powodzeniem może być używany także w innych konstrukcjach drzwiowych, w których nie jest wymagane zamknięcie na klucz. Zatrzask posiada regulację na otworach montażowych, co pozwala dostosować siłę docisku, wynoszącą 13–15 kg.

Zatrzask montowany jest na zewnątrz sauny. Aby zamknięcie było kompletne i spełniało swoje zadanie, drzwi sauny należy wyposażyć w element blokujący je po zatrzasknięciu.

**Zatrzask Siso Denmark, model Ukraine**, to solidnie wykonany mechanizm, który gwarantuje skuteczną blokadę drzwi po ich domknięciu. Charakteryzuje się prostym i minimalistycznym wyglądem, dzięki czemu harmonijnie komponuje się z designem każdej sauny. Sprawdza się zarówno w saunach domowych, jak i w ośrodkach rekreacyjnych.

[Zobacz więcej](#)

## ZATRZASK DO DRZWI SAUNY UKRAINE CHROM



2497



**Zatrząsek rolkowy do drzwi sauny – szybki montaż i pewne zamknięcie**

**Specyfikacja produktu:**

- Materiał: stop cynku z chromowaną powłoką
- Wymiary: 85 × 41 mm

**Zatrząsek rolkowy do drzwi sauny** został wykonany ze stopu cynku, sprężyna – ze stali nierdzewnej, a rolka – z wytrzymałego tworzywa sztucznego. Zatrząsek może być stosowany zarówno w drzwiach otwieranych na lewą, jak i na prawą stronę. Znajduje on zastosowanie przede wszystkim jako zamknięcie drzwi sauny, ale z powodzeniem może być używany także w innych konstrukcjach drzwiowych, w których nie jest wymagane zamknięcie na klucz. Zatrząsek posiada regulację na otworach montażowych, co pozwala dostosować siłę dociągu, wynoszącą 13–15 kg.

Zatrząsek montowany jest na zewnątrz sauny. Aby zamknięcie było kompletne i spełniało swoje zadanie, drzwi sauny należy wyposażyć w element blokujący je po zatrzaśnięciu.

**Zatrząsek Siso Denmark, model Ukraine**, to solidnie wykonany mechanizm, który gwarantuje skuteczną blokadę drzwi po ich domknięciu. Charakteryzuje się prostym i minimalistycznym wyglądem, dzięki czemu harmonijnie komponuje się z designem każdej sauny. Sprawdza się zarówno w saunach domowych, jak i w ośrodkach rekreacyjnych.

[Zobacz więcej](#)

# ZATRZASK DO DRZWI SAUNY UKRAINE ALUMINIUM



2494



**Zatrząsek rolkowy do drzwi sauny – szybki montaż i pewne zamknięcie**

**Specyfikacja produktu:**

- Materiał: stop cynku z wykończeniem aluminiowym
- Wymiary: 85 × 41 mm

**Zatrząsek rolkowy do drzwi sauny** został wykonany ze stopu cynku, sprężyna – ze stali nierdzewnej, a rolka – z wytrzymałego tworzywa sztucznego. Zatrząsek może być stosowany zarówno w drzwiach otwieranych na lewą, jak i na prawą stronę. Znajduje on zastosowanie przede wszystkim jako zamknięcie drzwi sauny, ale z powodzeniem może być używany także w innych konstrukcjach drzwiowych, w których nie jest wymagane zamknięcie na klucz. Zatrząsek posiada regulację na otworach montażowych, co pozwala dostosować siłę docisku, wynoszącą 13–15 kg.

Zatrząsek montowany jest na zewnątrz sauny. Aby zamknięcie było kompletne i spełniało swoje zadanie, drzwi sauny należy wyposażyć w element blokujący je po zatrzaśnięciu.

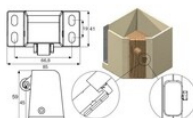
**Zatrząsek Siso Denmark, model Ukraine**, to solidnie wykonany mechanizm, który gwarantuje skuteczną blokadę drzwi po ich domknięciu. Charakteryzuje się prostym i minimalistycznym wyglądem, dzięki czemu harmonijnie komponuje się z designem każdej sauny. Sprawdza się zarówno w saunach domowych, jak i w ośrodkach rekreacyjnych.

[Zobacz więcej](#)

## ZATRZASK DO DRZWI SAUNY UKRAINE BRĄZOWY



2496



**Zatrzask rolkowy do drzwi sauny – szybki montaż i pewne zamknięcie**

**Specyfikacja produktu:**

- Materiał: stop cynku malowany na brązowo
- Wymiary: 85 × 41 mm

**Zatrzask rolkowy do drzwi sauny** został wykonany ze stopu cynku, sprężyna – ze stali nierdzewnej, a rolka – z wytrzymałego tworzywa sztucznego. Zatrzask może być stosowany zarówno w drzwiach otwieranych na lewą, jak i na prawą stronę. Znajduje on zastosowanie przede wszystkim jako zamknięcie drzwi sauny, ale z powodzeniem może być używany także w innych konstrukcjach drzwiowych, w których nie jest wymagane zamknięcie na klucz. Zatrzask posiada regulację na otworach montażowych, co pozwala dostosować siłę docisku, wynoszącą 13–15 kg.

Zatrzask montowany jest na zewnątrz sauny. Aby zamknięcie było kompletne i spełniało swoje zadanie, drzwi sauny należy wyposażyć w element blokujący je po zatrzaśnięciu.

**Zatrzask Siso Denmark, model Ukraine**, to solidnie wykonany mechanizm, który gwarantuje skuteczną blokadę drzwi po ich domknięciu. Charakteryzuje się prostym i minimalistycznym wyglądem, dzięki czemu harmonijnie komponuje się z designem każdej sauny. Sprawdza się zarówno w saunach domowych, jak i w ośrodkach rekreacyjnych.

[Zobacz więcej](#)

# ZATRZASK DO DRZWI SAUNY WPUSZCZANY DANIA CHROM



2500



**Zatrzask rolkowy do drzwi sauny – solidny i regulowany mechanizm**

**Specyfikacja produktu:**

- Materiał: stop cynku z chromowaną powłoką
- Wymiary szyldu: 60 × 22 mm
- Rozstaw otworów montażowych: 48 mm

**Zamek rolkowy do drzwi sauny** został wykonany ze stopu cynku, sprężyna – ze stali nierdzewnej, natomiast rolka – z wytrzymałego tworzywa sztucznego. Zatrzask może być stosowany zarówno w drzwiach otwieranych na lewą, jak i na prawą stronę. Jego zaletą jest możliwość regulacji siły docisku rolki w zakresie 0–8,50 mm. Zatrzask wpuszczany Siso Denmark, model Dania, charakteryzuje się prostym i minimalistycznym wyglądem, który harmonijnie dopasuje się do designu każdej sauny, tworząc estetyczną całość z jej konstrukcją. Wysoka jakość materiału, z którego został wykonany, w połączeniu z solidnym wykonaniem sprawiają, że zatrzask doskonale sprawdzi się nie tylko w saunach domowych, ale także w ośrodkach rekreacyjnych. Do montażu rekomendujemy zastosowanie [płytki ryglujące](#)

Zobacz więcej

# ZATRZASK DO DRZWI SAUNY WPUSZCZANY DANIA BRĄZOWY



2499



**Zatrzask rolkowy do drzwi sauny – solidny i regulowany mechanizm**

**Specyfikacja produktu:**

- Materiał: stop cynku malowany na brązowo
- Wymiary szyldu: 60 × 22 mm
- Rozstaw otworów montażowych: 48 mm

**Zamek rolkowy do drzwi sauny** został wykonany ze stopu cynku, sprężyna – ze stali nierdzewnej, natomiast rolka – z wytrzymałego tworzywa sztucznego. Zatrzask może być stosowany zarówno w drzwiach otwieranych na lewą, jak i na prawą stronę. Jego zaletą jest możliwość regulacji siły docisku rolki w zakresie 0–8,50 mm. Zatrzask wpuszczany Siso Denmark, model Dania, charakteryzuje się prostym i minimalistycznym wyglądem, który harmonijnie dopasuje się do designu każdej sauny, tworząc estetyczną całość z jej konstrukcją. Wysoka jakość materiału, z którego został wykonany, w połączeniu z solidnym wykonaniem sprawiają, że zatrzask doskonale sprawdzi się nie tylko w saunach domowych, ale także w ośrodkach rekreacyjnych. Do montażu rekomendujemy zastosowanie [płytki ryglujące](#)

Zobacz więcej

# ZATRZASK DO DRZWI SAUNY WPUSZCZANY DANIA CZARNY MATOWY



34293



**Zatrząsek rolkowy do drzwi sauny – solidny i regulowany mechanizm**

**Specyfikacja produktu:**

- Materiał: stop cynku malowany na czarno
- Wymiary szyldu: 60 × 22 mm
- Rozstaw otworów montażowych: 48 mm

**Zamek rolkowy do drzwi sauny** został wykonany ze stopu cynku, sprężyna – ze stali nierdzewnej, natomiast rolka – z wytrzymałego tworzywa sztucznego. Zatrząsek może być stosowany zarówno w drzwiach otwieranych na lewą, jak i na prawą stronę. Jego zaletą jest możliwość regulacji siły docisku rolki w zakresie 0–8,50 mm. Zatrząsek wpuszczany Siso Denmark, model Dania, charakteryzuje się prostym i minimalistycznym wyglądem, który harmonijnie dopasuje się do designu każdej sauny, tworząc estetyczną całość z jej konstrukcją. Wysoka jakość materiału, z którego został wykonany, w połączeniu z solidnym wykonaniem sprawiają, że zatrząsek doskonale sprawdzi się nie tylko w saunach domowych, ale także w ośrodkach rekreacyjnych. Do montażu rekomendujemy zastosowanie [płytki ryglujące](#)

Zobacz więcej

# ŚRUBA MAGNETYCZNA DO DRZWI SAUNY M6X28MM ŁEB 14MM



2492



## Śruba magnetyczna do drzwi sauny - estetyka i trwałość

### Specyfikacja produktu:

- Materiał: stal niklowana
- Wymiary trzpienia: 6 × 22 mm
- Średnica łba: 14 mm
- Siła odciągu: 9,5 kg

**Śruba magnetyczna do drzwi sauny** to wyjątkowy element montażowy, wykonany z wysokiej jakości stali z powłoką niklu, która zapewnia doskonałą odporność na korozję oraz uszkodzenia mechaniczne. Dzięki zastosowanej warstwie niklu produkt charakteryzuje się nie tylko trwałością, ale także eleganckim wyglądem, co sprawia, że idealnie komponuje się z nowoczesnym designem drzwi szklanych.

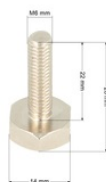
### Zalety produktu:

- **Odporność na korozję:** Idealna do stosowania w wilgotnym środowisku sauny.
- **Trwałość:** Powłoka niklowa chroni przed uszkodzeniami mechanicznymi.
- **Estetyka:** Nowoczesny, minimalistyczny wygląd pasujący do eleganckich drzwi szklanych.

Śruba znajduje zastosowanie przede wszystkim przy montażu szklanych drzwi sauny, gdzie pełni funkcję niezawodnego zatrzasku magnetycznego. Montowana w ościeżnicy, współpracuje z płytką z materiału przyciąganego przez magnes, umieszczoną na drzwiach. Może być również używana w innych miejscach, gdzie potrzebne jest zastosowanie magnetycznego mechanizmu zamykającego.

Produkt stanowi idealne rozwiązanie dla osób ceniących funkcjonalność, trwałość oraz estetykę w jednym.

**Oferta dotyczy śruby, aby zatrzask był kompletny należy zamówić zwrę montowaną na drzwiach.**

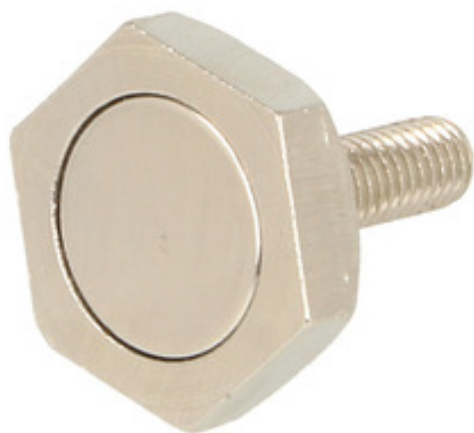


[Zobacz więcej](#)

# ŚRUBA MAGNETYCZNA DO DRZWI SAUNY M6X28MM ŁEB 22MM



29452



## Śruba magnetyczna do drzwi sauny - estetyka i trwałość

### Specyfikacja produktu:

- Materiał: stal niklowana
- Wymiary trzpienia: 6 × 28 mm
- Średnica łba: 22 mm
- Siła odciągu: 9,5 kg

**Śruba magnetyczna do drzwi sauny** to wyjątkowy element montażowy, wykonany z wysokiej jakości stali z powłoką niklu, która zapewnia doskonałą odporność na korozję oraz uszkodzenia mechaniczne. Dzięki zastosowanej warstwie niklu produkt charakteryzuje się nie tylko trwałością, ale także eleganckim wyglądem, co sprawia, że idealnie komponuje się z nowoczesnym designem drzwi szklanych.

### Zalety produktu:

- **Odporność na korozję:** Idealna do stosowania w wilgotnym środowisku sauny.
- **Trwałość:** Powłoka niklowa chroni przed uszkodzeniami mechanicznymi.
- **Estetyka:** Nowoczesny, minimalistyczny wygląd pasujący do eleganckich drzwi szklanych.

Śruba znajduje zastosowanie przede wszystkim przy montażu szklanych drzwi sauny, gdzie pełni funkcję niezawodnego zatrzasku magnetycznego. Montowana w ościeżnicy, współpracuje z płytką z materiału przyciąganego przez magnes, umieszczoną na drzwiach. Może być również używana w innych miejscach, gdzie potrzebne jest zastosowanie magnetycznego mechanizmu zamykającego.

Produkt stanowi idealne rozwiązanie dla osób ceniących funkcjonalność, trwałość oraz estetykę w jednym.

**Oferta dotyczy śruby, aby zatrzask był kompletny należy zamówić zwrę montowaną na drzwiach.**



[Zobacz więcej](#)

## PŁYTKA ZACZEPOWA ZATRZASKU DANIA



36308



### Płytki zaczepowa zatrzasku Dania

#### Specyfikacja produktu:

- Materiał: stal nierdzewna 201
- Wymiary: 53,5 × 33,5 mm
- Rozstaw otworów montażowych: 40 mm

Płytki kompatybilna z zatrzaskiem Dania. Umożliwia montaż zatrzasku bez potrzeby samodzielnego wykonywania elementu blokującego rolkę zamka.

#### Skład kompletu:

- płytki zaczepowa: 1 szt.
- wkręty montażowe: 2 szt.



[Zobacz więcej](#)

## ZWORA DO MAGNESU NAKŁADANA 35X27MM DO SZKŁA 8MM CHROM



2522



**Płytkę zatrzaskowa nakładana na szkło – do drzwi sauny i drzwiczek meblowych**  
**Specyfikacja produktu:**

- **Material:** stal
- **Wykończenie:** chrom
- **Wymiary:** 35 × 27 mm
- **Przeznaczenie:** do drzwiczek szklanych o grubości 8 mm

Prosta w montażu płytkę zatrzaskowa, przeznaczona do szklanych drzwiczek meblowych w meblach wyposażonych w zatrzask magnetyczny. Sprawdzą się również w drzwiach sauny z magnetycznym domykaniem. Wystarczy nałożyć ją na krawędź szkła – bez wiercenia i klejenia.



[Zobacz więcej](#)



Firma Gryn

e-mail: [sklep@gryc24.pl](mailto:sklep@gryc24.pl)

tel.: +48 22 511 33 43