

## PROFILE DO KABIN SANITARNYCH SYSTEM HAKNER



# PROFIL KABINY TOALETOWEJ WC HAKNER CEOWNIK 2M 10MM Z PRZETŁOCZENIEM SREBRNY



013.001.137-0



## Profil do zabudów sanitarnych - ceownik do płyty 10mm

Profil do kabin sanitarnych WC przeznaczony do płyty 10 mm, wykonany z wysokiej jakości aluminium anodowanego, zapewniający trwałość, stabilność oraz estetyczne wykończenie zabudowy.

### Specyfikacja produktu:

- Materiał: aluminium anodowane
- Długość: 2000 mm
- Wymiary: 25 x 13,5 mm
- Grubość płyty: 10 mm

Ceownik przeznaczony jest do estetycznego wykończenia krawędzi płyt w systemowych zabudowach sanitarnych. Zapewnia ich precyzyjne zabezpieczenie i zamknięcie, jednocześnie zwiększając trwałość oraz poprawiając estetykę wykończenia.

Wykonany z anodowanego aluminium element charakteryzuje się wysoką odpornością na wilgoć, korozję oraz uszkodzenia mechaniczne, dzięki czemu doskonale sprawdza się w pomieszczeniach o dużym natężeniu użytkowania.

### Zastosowanie:

- kabiny sanitarne WC
- ścianki działowe
- zabudowy systemowe

### Rekomendowane miejsca montażu:

- obiekty użyteczności publicznej (szpitale, szkoły, przedszkola)
- centra handlowe i biurowce
- lotniska, dworce, obiekty sportowe

[Zobacz więcej](#)

## PROFIL KABINY TOALETOWEJ WC CEOWNIK 4M



013.001.137-3



Profil do montażu kabin WC - płyta 10mm Wykończenie - aluminium anodowane Ceownik L=4 metry służy do mocowania płyty do ściany.



 [Zobacz więcej](#)

# PROFIL KABINY TOALETOWEJ WC HAKNER CEOWNIK 2M 12MM Z PRZETŁOCZENIEM SREBRNY



013.001.138-0



## Profil do zabudów sanitarnych - ceownik do płyty 12mm

Profil do kabin sanitarnych WC przeznaczony do płyty 12 mm, wykonany z wysokiej jakości aluminium anodowanego, zapewniający trwałość, stabilność oraz estetyczne wykończenie zabudowy.

### Specyfikacja produktu:

- Materiał: aluminium anodowane
- Długość: 2000 mm
- Wymiary: 28 × 15,5 mm
- Grubość płyty: 12 mm

Ceownik przeznaczony jest do estetycznego wykończenia krawędzi płyt w systemowych zabudowach sanitarnych. Zapewnia ich precyzyjne zabezpieczenie i zamknięcie, jednocześnie zwiększając trwałość oraz poprawiając estetykę wykończenia.

Wykonany z anodowanego aluminium element charakteryzuje się wysoką odpornością na wilgoć, korozję oraz uszkodzenia mechaniczne, dzięki czemu doskonale sprawdza się w pomieszczeniach o dużym natężeniu użytkowania.

### Zastosowanie:

- kabiny sanitarne WC
- ścianki działowe
- zabudowy systemowe

### Rekomendowane miejsca montażu:

- obiekty użyteczności publicznej (szpitale, szkoły, przedszkola)
- centra handlowe i biurowce
- lotniska, dworce, obiekty sportowe

[Zobacz więcej](#)

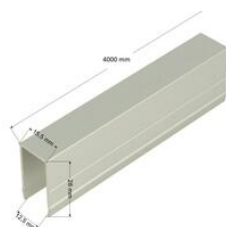
## PROFIL KABINY TOALETOWEJ WC CEOWNIK 4M



013.001.138-3



Profil do montażu kabin WC - płyta 12mm Wykończenie - aluminium anodowane Ceownik L=4 metry służy do mocowania płyty do ściany.

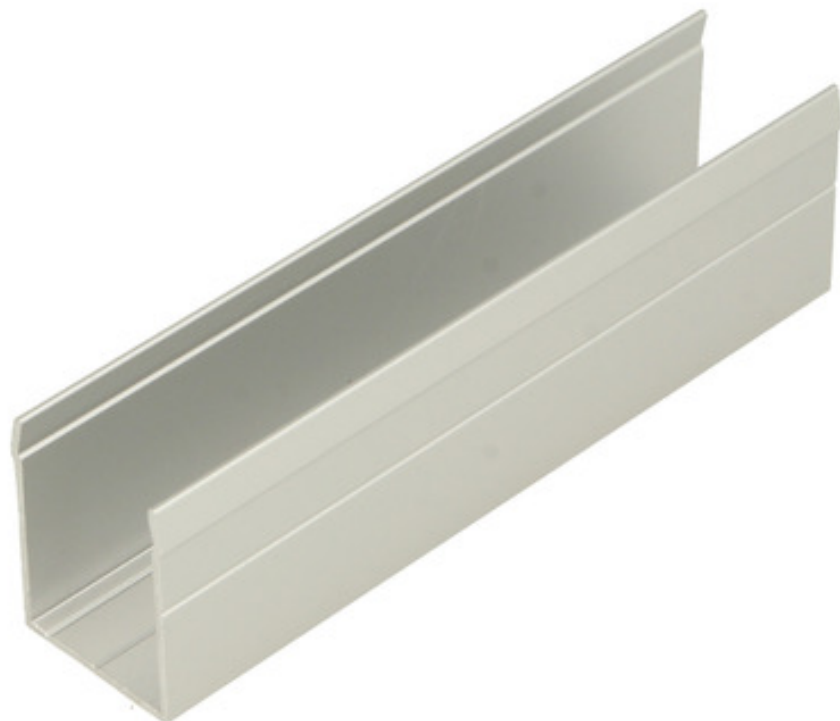


Zobacz więcej

# PROFIL KABINY TOALETOWEJ WC HAKNER CEOWNIK 2M 18MM Z PRZETŁOCZENIEM SREBRNY



013.001.139-0



## Profil do zabudów sanitarnych - ceownik do płyty 18mm

Profil do kabin sanitarnych WC przeznaczony do płyty 18 mm, wykonany z wysokiej jakości aluminium anodowanego, zapewniający trwałość, stabilność oraz estetyczne wykończenie zabudowy.

### Specyfikacja produktu:

- Materiał: aluminium anodowane
- Długość: 2000 mm
- Wymiary: 28 × 21,5 mm
- Grubość płyty: 18 mm

Ceownik przeznaczony jest do estetycznego wykończenia krawędzi płyt w systemowych zabudowach sanitarnych. Zapewnia ich precyzyjne zabezpieczenie i zamknięcie, jednocześnie zwiększając trwałość oraz poprawiając estetykę wykończenia.

Wykonany z anodowanego aluminium element charakteryzuje się wysoką odpornością na wilgoć, korozję oraz uszkodzenia mechaniczne, dzięki czemu doskonale sprawdza się w pomieszczeniach o dużym natężeniu użytkowania.

### Zastosowanie:

- kabiny sanitarne WC
- ścianki działowe
- zabudowy systemowe

### Rekomendowane miejsca montażu:

- obiekty użyteczności publicznej (szpitale, szkoły, przedszkola)
- centra handlowe i biurowce
- lotniska, dworce, obiekty sportowe

[Zobacz więcej](#)

# PROFIL KABINY TOALETOWEJ WC HAKNER KONSTRUKCYJNY 10/12MM 3M SREBRNY



013.001.128-0



**Długość:** 3 000,00 mm

**Wykończenie:** aluminium

**Materiał:** aluminium anodowane



**Profil konstrukcyjny do systemowych kabin WC, wykonany z wysokiej jakości aluminium, gwarantujący trwałość, stabilność oraz odporność na korozję.**

Element o przekroju 40 × 40 mm przeznaczony jest do płyt o grubości 10/12 mm, dzięki czemu stanowi uniwersalne rozwiązanie w nowoczesnych systemach zabudowy sanitarnej.

Profil pełni funkcję wzmacniającą i stabilizującą górną część kabin toaletowych, znacząco poprawiając ich sztywność oraz bezpieczeństwo użytkowania. Dzięki precyzyjnemu wykonaniu doskonale sprawdza się zarówno w standardowych systemach WC, jak i bardziej wymagających realizacjach.

Produkt idealnie nadaje się do zastosowania w kabinach wyposażonych w ścianki systemowe, w tym wykonane z płyt HPL, płyt meblowych czy materiałów typu FunderMax. Jest często wykorzystywany przy budowie ścianek działowych i przebieralni w obiektach o dużym natężeniu ruchu.

**Zastosowanie:**

- kabiny sanitarne WC
- przebieralnie i szatnie
- zabudowy systemowe

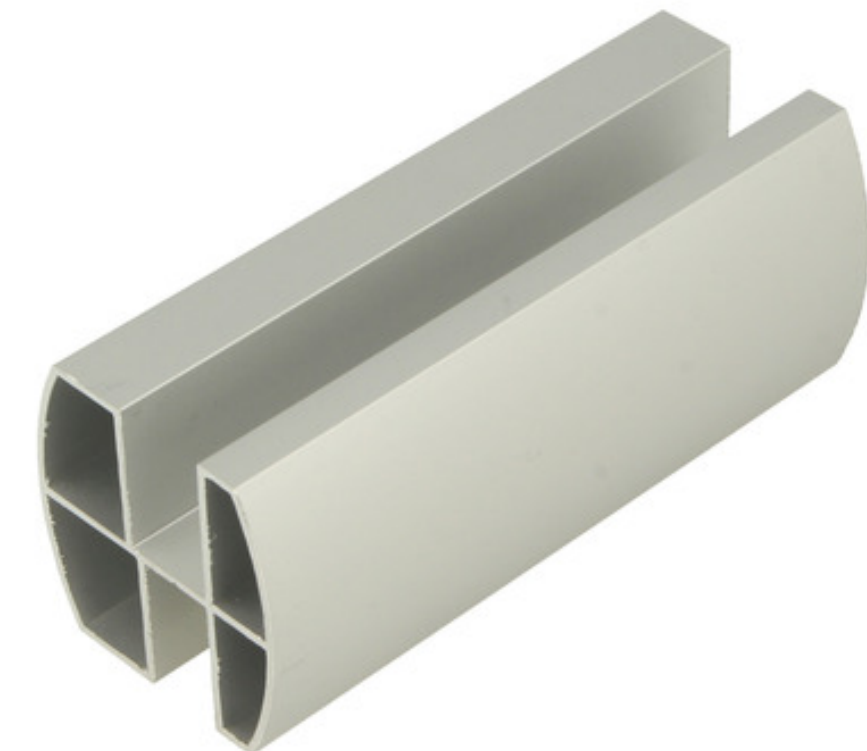
**Rekomendowane miejsca montażu:**

- obiekty użyteczności publicznej (szpitale, szkoły, przedszkola)
- centra handlowe i biurowce
- lotniska, dworce, obiekty sportowe

**Najważniejsze cechy produktu:**

- kompatybilność z płytami 10 i 12 mm
- solidny profil aluminiowy 40 × 40 mm
- długość 3 m
- kolor srebrny - uniwersalny i estetyczny
- zwiększona stabilność i trwałość konstrukcji
- odporność na wilgoć i intensywne użytkowanie

Profil stanowi niezawodny element konstrukcyjny, który łączy funkcjonalność z estetyką, spełniając wymagania nowoczesnych systemów sanitarnych.



[Zobacz więcej](#)



# PROFIL KABINY TOALETOWEJ WC HAKNER KONSTRUKCYJNY 10/18MM 3M SREBRNY



013.001.129-0



**Długość:** 3 000,00 mm

**Wykończenie:** aluminium

**Materiał:** aluminium anodowane



**Profil konstrukcyjny do systemowych kabin WC, wykonany z wysokiej jakości aluminium, gwarantujący trwałość, stabilność oraz odporność na korozję.**

Element o przekroju 40 × 40 mm przeznaczony jest do płyt o grubości 10/18 mm, dzięki czemu stanowi uniwersalne rozwiązanie w nowoczesnych systemach zabudowy sanitarnej.

Profil pełni funkcję wzmacniającą i stabilizującą górną część kabin toaletowych, znacząco poprawiając ich sztywność oraz bezpieczeństwo użytkowania. Dzięki precyzyjnemu wykonaniu doskonale sprawdza się zarówno w standardowych systemach WC, jak i bardziej wymagających realizacjach.

Produkt idealnie nadaje się do zastosowania w kabinach wyposażonych w ścianki systemowe, w tym wykonane z płyt HPL, płyt meblowych czy materiałów typu FunderMax. Jest często wykorzystywany przy budowie ścianek działowych i przebieralni w obiektach o dużym natężeniu ruchu.

**Zastosowanie:**

- kabiny sanitarne WC
- przebieralnie i szatnie
- zabudowy systemowe

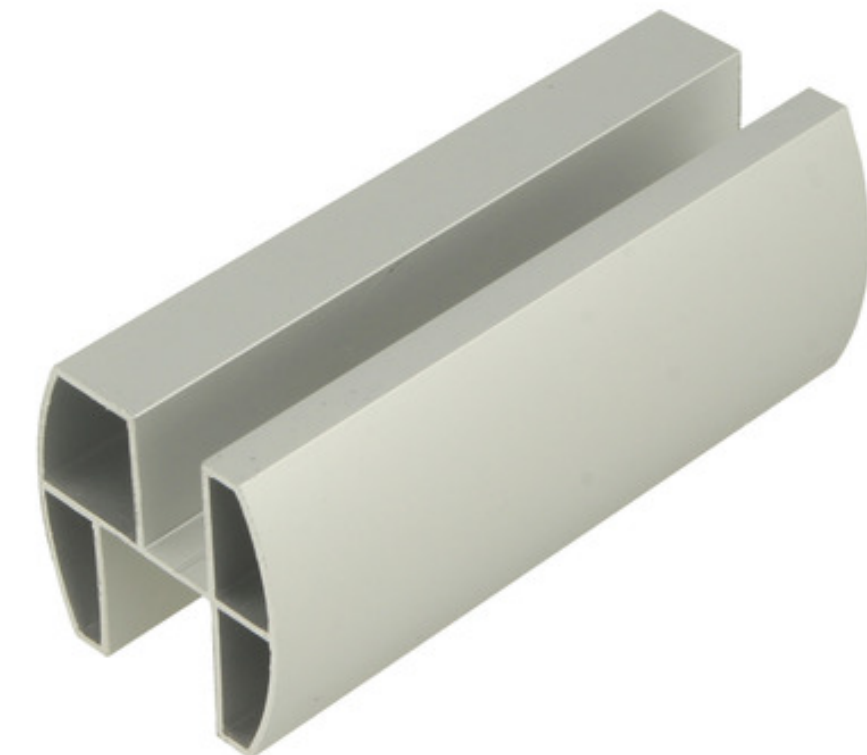
**Rekomendowane miejsca montażu:**

- obiekty użyteczności publicznej (szpitale, szkoły, przedszkola)
- centra handlowe i biurowce
- lotniska, dworce, obiekty sportowe

**Najważniejsze cechy produktu:**

- kompatybilność z płytami 10 i 18 mm
- solidny profil aluminiowy 40 × 40 mm
- długość 3 m
- kolor srebrny - uniwersalny i estetyczny
- zwiększa stabilność i trwałość konstrukcji
- odporność na wilgoć i intensywne użytkowanie

Profil stanowi niezawodny element konstrukcyjny, który łączy funkcjonalność z estetyką, spełniając wymagania nowoczesnych systemów sanitarnych.



[Zobacz więcej](#)

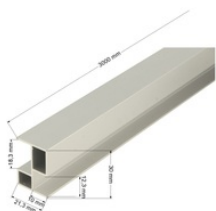
## PROFIL GÓRNY DO PŁYTY 12/18MM 3



013.001.141-2



Profil do montażu kabin WC łączący płyty o grubości 12 i 18mm Wykończenie - aluminium anodowane



[Zobacz więcej](#)



Firma Gryc

e-mail: [sklep@gryc24.pl](mailto:sklep@gryc24.pl)

tel.: +48 22 511 33 43